

Xuân Lộc, ngày ..20.. tháng ..6.. năm 2023

**GIẤY PHÉP XÂY DỰNG**

Số: ..43../GPXD

1. Cấp cho ông: Lê Thái.

- Địa chỉ: ấp 6, xã Xuân Tâm, huyện Xuân Lộc, tỉnh Đồng Nai.

2. Được phép xây dựng công trình: Nhà ở riêng lẻ.

- Theo thiết kế có ký hiệu: Theo bản vẽ thiết kế đính kèm.

- Do: Chủ đầu tư tự lập hồ sơ thiết kế.

- Gồm các nội dung sau:

+ Vị trí xây dựng: Thửa đất số 53, tờ bản đồ số 57, đường Ngô Quyền, khu phố 4, thị trấn Gia Ray, huyện Xuân Lộc, tỉnh Đồng Nai. Diện tích đất 242,8m<sup>2</sup> trong đó 120m<sup>2</sup> là đất ở tại đô thị (Vị trí xin phép xây dựng nằm trong quy hoạch đất dự trữ phát triển dân cư theo Quy hoạch chung xây dựng tỷ lệ 1/5000 thị trấn Gia Ray, huyện Xuân Lộc, tỉnh Đồng Nai đến năm 2020 đã được UBND tỉnh Đồng Nai phê duyệt tại Quyết định số 1891/QĐ-UBND ngày 12/6/2008).

+ Vị trí xây dựng cách tim đường Ngô Quyền 13,5m.

+ Cốt nền xây dựng công trình: 0,3m so với mặt vỉa hè đường Ngô Quyền.

+ Mật độ xây dựng: 46,36%.

+ Chỉ giới đường đỏ: 8,5m tính từ tim đường Ngô Quyền.

+ Chỉ giới xây dựng: 8,5m tính từ tim đường Ngô Quyền.

+ Màu sắc công trình: Màu trắng.

+ Diện tích xây dựng: 112,56m<sup>2</sup>.

+ Tổng diện tích sàn: 112,56m<sup>2</sup>.

+ Chiều cao tầng: 3,9m.

+ Chiều cao công trình: 5,5m (tính từ nền đến đỉnh mái nhà); số tầng: 01 tầng.

3. Giấy tờ về quyền sử dụng đất: Giấy chứng nhận quyền sử dụng đất số ĐĐ 048732 do Sở Tài nguyên và Môi trường tỉnh Đồng Nai cấp ngày 13/5/2022.

4. Giấy phép này có hiệu lực khởi công xây dựng trong thời hạn 12 tháng kể từ ngày cấp; Quá thời hạn trên thì chủ đầu tư phải đề nghị gia hạn giấy phép xây dựng./.

**Nơi nhận:**

- Ông: Lê Thái;

- Chi cục thuế;

- UBND thị trấn Gia Ray;

- BBT Trang thông tin điện tử huyện;

- Lưu: UBND huyện, KT&HT (H),

"Bộ phận tiếp nhận và trả kết quả huyện" *See*

TM. ỦY BAN NHÂN DÂN

KT. CHỦ TỊCH

PHÓ CHỦ TỊCH



*Lê Khắc Sơn*

## **CHỦ ĐẦU TƯ PHẢI THỰC HIỆN CÁC NỘI DUNG SAU ĐÂY:**

1. Phải hoàn toàn chịu trách nhiệm trước pháp luật nếu xâm phạm các quyền hợp pháp của các chủ sở hữu liên kê.
2. Phải thực hiện đúng các quy định của pháp luật về đất đai, về đầu tư xây dựng và Giấy phép xây dựng này.
3. Thực hiện thông báo khởi công xây dựng công trình theo quy định.
4. Xuất trình Giấy phép xây dựng cho cơ quan có thẩm quyền khi được yêu cầu theo quy định của pháp luật và treo biển báo tại địa điểm xây dựng theo quy định.
5. Khi điều chỉnh thiết kế làm thay đổi một trong các nội dung quy định tại khoản 1 Điều 98 Luật Xây dựng năm 2014 thì phải đề nghị điều chỉnh giấy phép xây dựng và chờ quyết định của cơ quan cấp giấy phép.

## **ĐIỀU CHỈNH GIẤY PHÉP**

1. Nội dung điều chỉnh:.....

2. Thời gian có hiệu lực của giấy phép:.....

*Xuân Lộc, ngày ..... tháng ..... năm.....*

**TM. ỦY BAN NHÂN DÂN  
CHỦ TỊCH**

43

# BẢN VẼ XIN PHÉP XÂY DỰNG

CÔNG TRÌNH : NHÀ Ở GIA ĐÌNH

ĐỊA ĐIỂM XÂY DỰNG : THỊ TRẤN GIA RAY - H. XUÂN LỘC - T. ĐỒNG NAI

CHỦ ĐẦU TƯ : LÊ THÁI



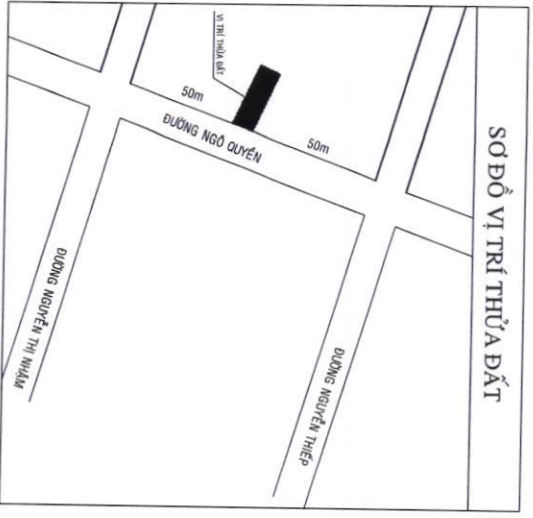
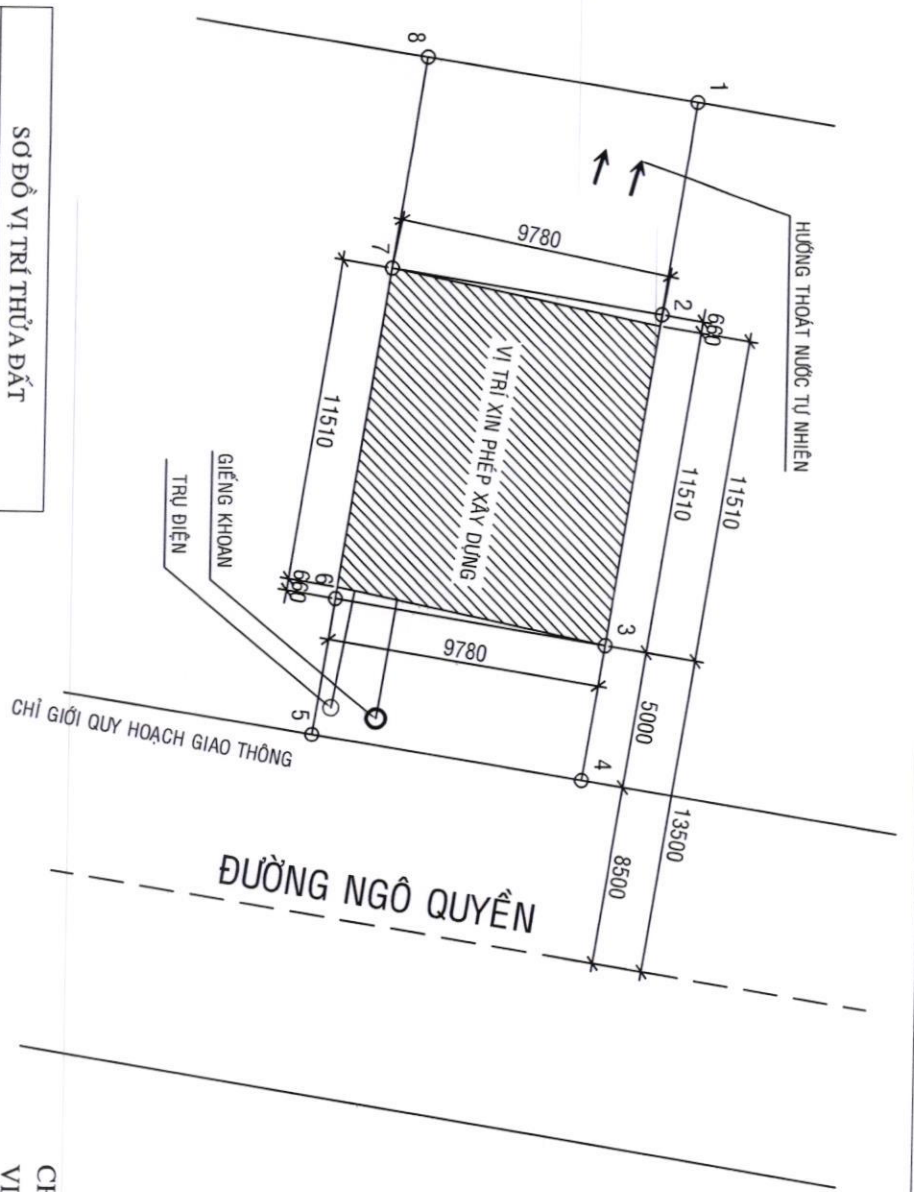
NĂM 2023





BẢNG THÔNG KÊ TOA ĐỘ

SỐ HIỆU ĐÌNH THỪA	CHIỀU DÀI (m)
1---2	7.72
2---3	12.17
3---4	5.00
4---5	10.00
5---6	5.00
6---7	12.17
7---8	7.26
8---1	9.75



**CHỦ NHÀ: LÊ THÁI**  
 VỊ TRÍ XÂY DỰNG: TÒ BÀN ĐỒ SẼ THỪA 53  
 DIỆN TÍCH ĐẤT SỬ DỤNG: 242.8M<sup>2</sup> TRỌNG ĐỒ ODT: 120.0M<sup>2</sup>  
 ĐỊA CHỈ: THỊ TRẤN GIA RAY, XUÂN LỘC, ĐÔNG NAI  
 DIỆN TÍCH XÂY DỰNG: 112.56 M<sup>2</sup>  
 MÓNG, ĐÀ KIỀNG BTCT, MÀU LỢP TON  
 NGOẠI THẤT SƠN MÀU XANH  
 NỘI THẤT SƠN MÀU TRẮNG NGÀ



CHỦ NHÀ

BẢN VẼ

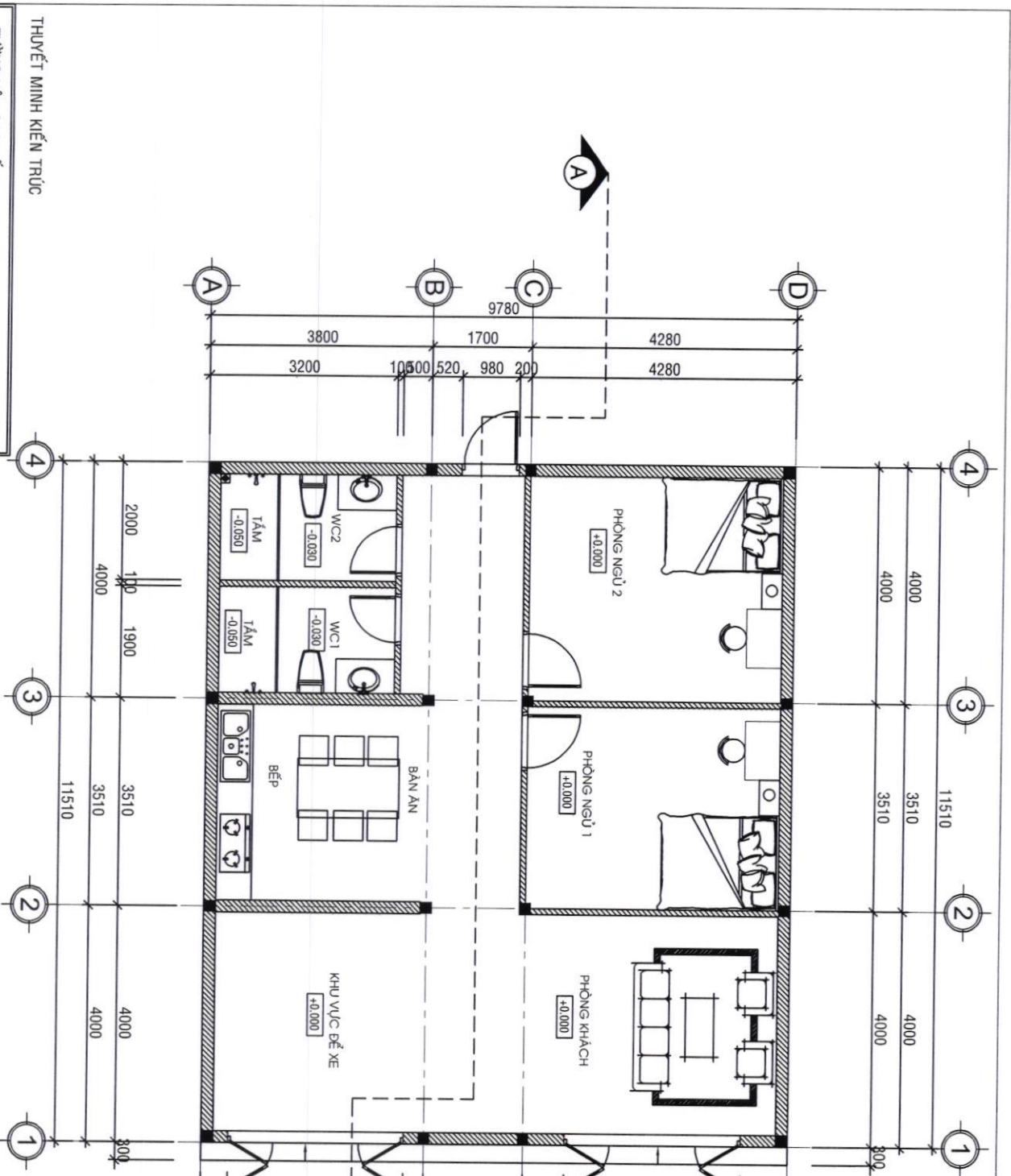
*(Handwritten signature)*

01

LÊ THÁI

**MẶT BẰNG TỔNG THỂ**

TL: 1/200



THUYẾT MINH KIẾN TRÚC

- TƯỜNG XÂY GẠCH ÔNG 8X8X19 M75
- TRÁT TƯỜNG DÀY 1CM Vữa M75
- BÀ MATTI, SƠN NƯỚC MÀU TRẮNG 1 NƯỚC LỘT+ 2 NƯỚC PHỦ
- TAM CẤP ỐP GẠCH CERAMIC
- SỬ DỤNG CỬA KÍNH KHUNG NHÔM

**MẶT BẰNG TL:1/100**



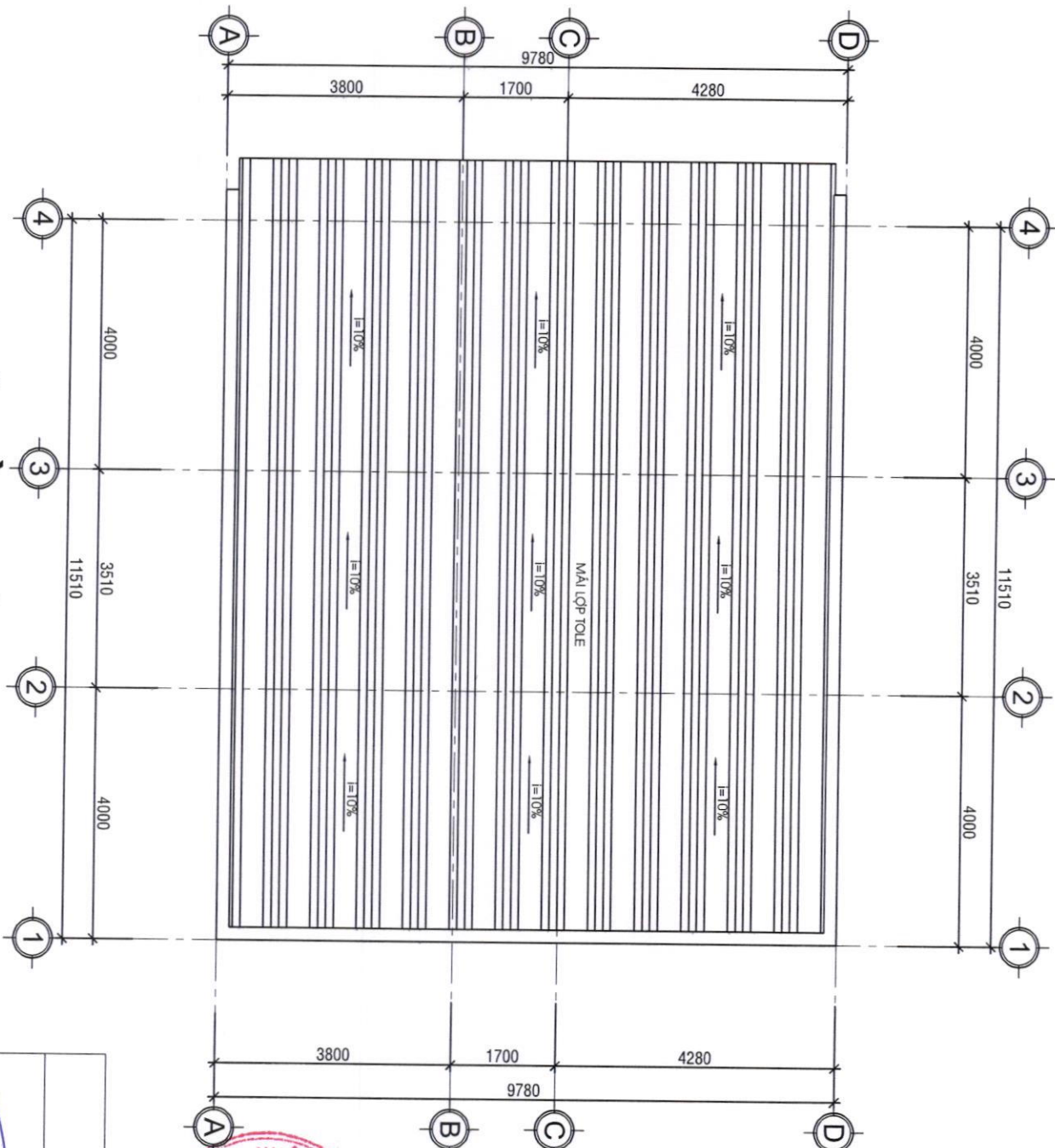
CHỦ NHÀ


*[Handwritten signature]*

LÊ THÀI

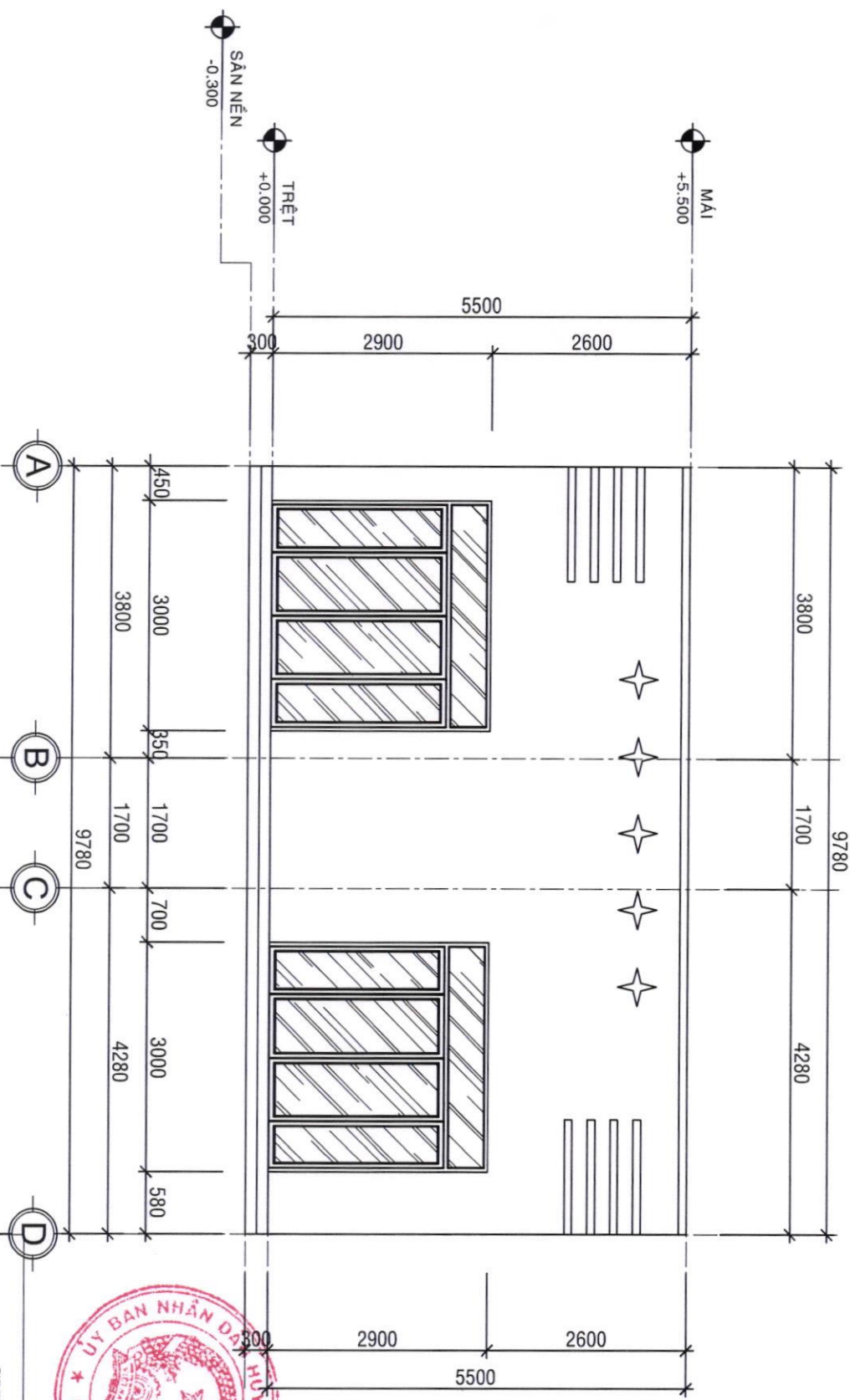
BẢN VẼ

02



CHỦ NHÀ 	BẢN VẼ 03
LÊ THÀI	

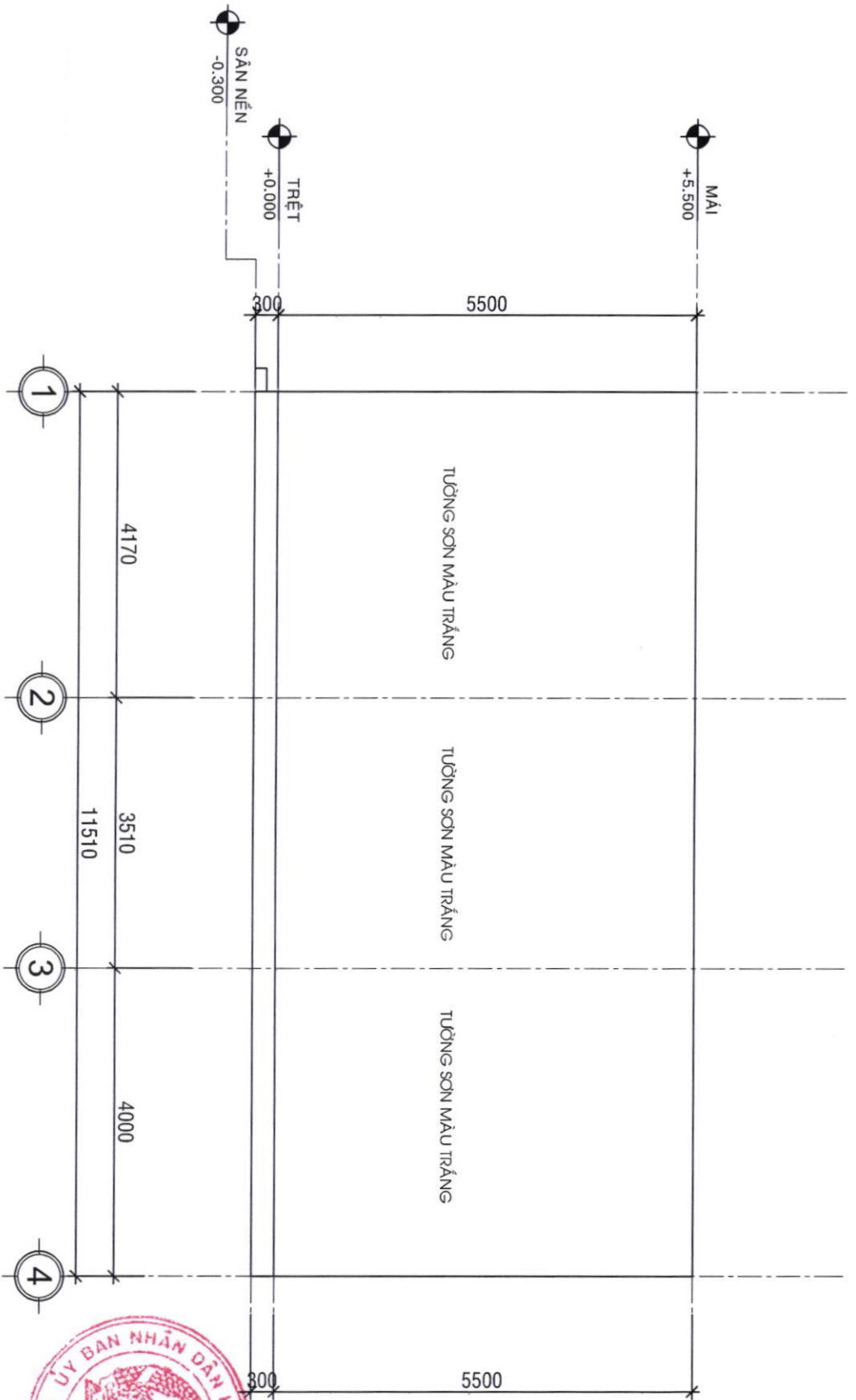




**MẶT ĐỪNG TRỤC A-D TL:1/100**




BẢN VẼ	CHỦ NHÀ LÊ THÀI
04	

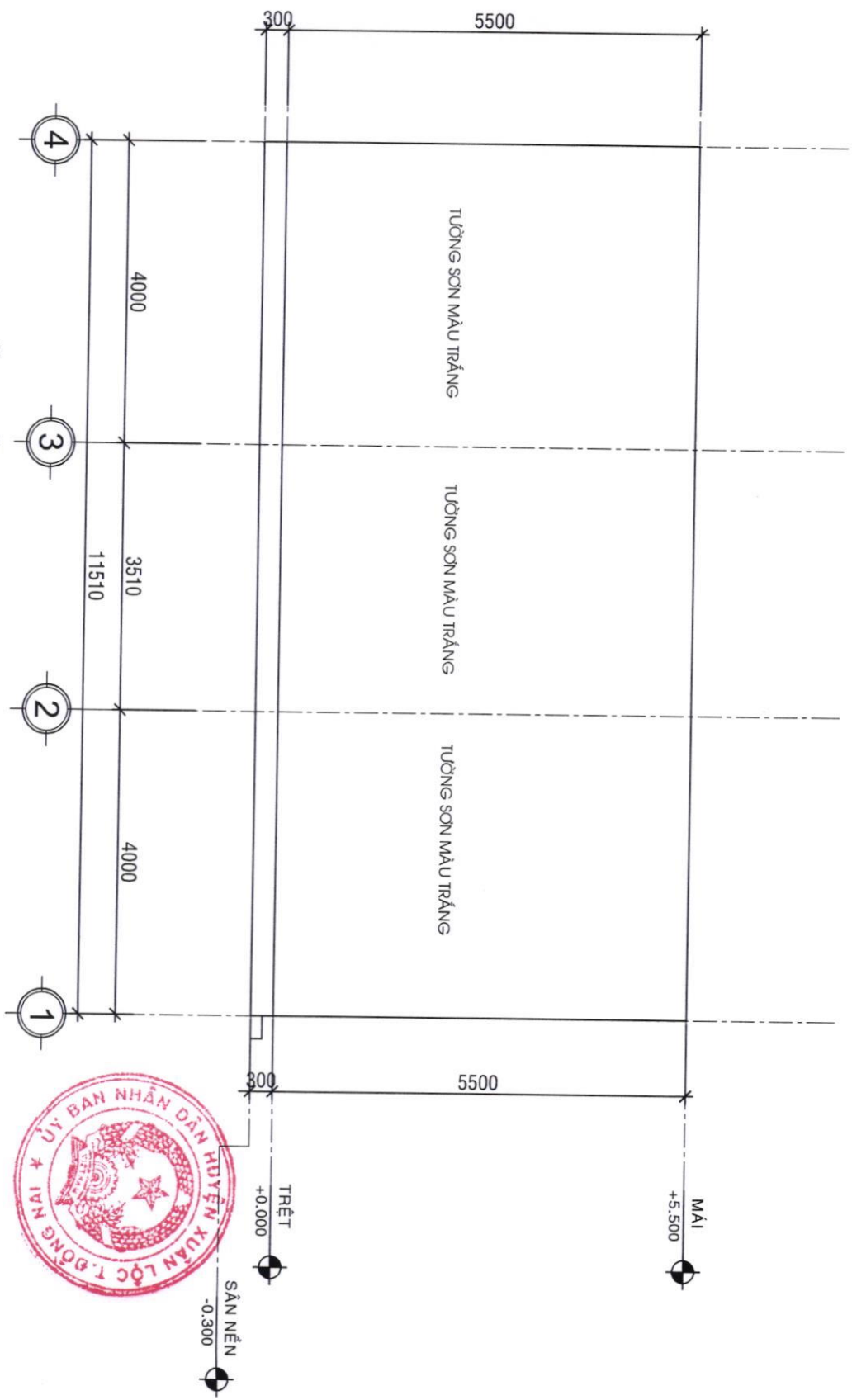


**MẶT ĐỨNG TRỤC 1-4 TL:1/100**




CHỦ NHÀ 	LÊ THÁI
BẢN VẼ	05

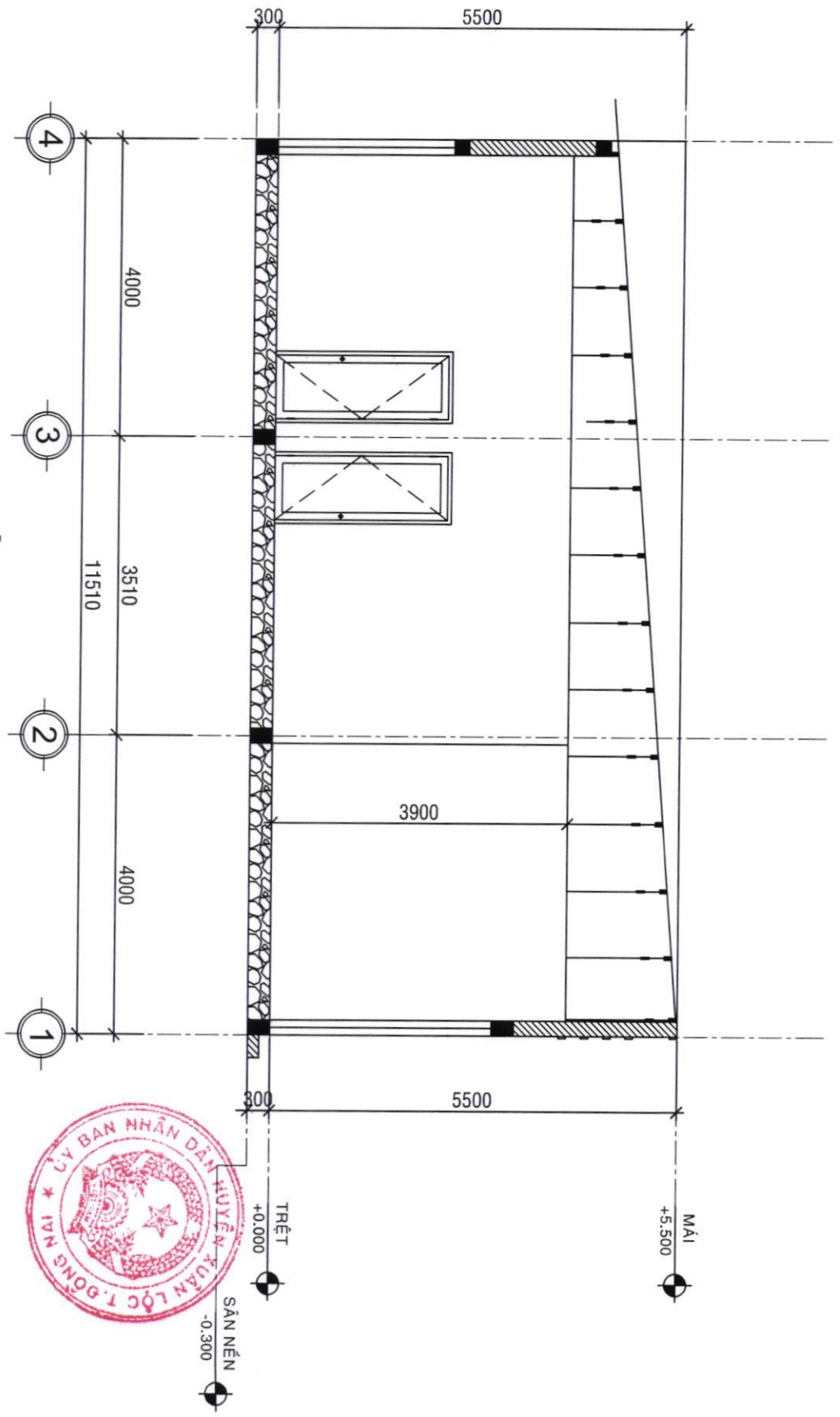




**MẶT ĐỨNG TRỤC 4-1 TL:1/100**

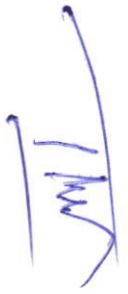


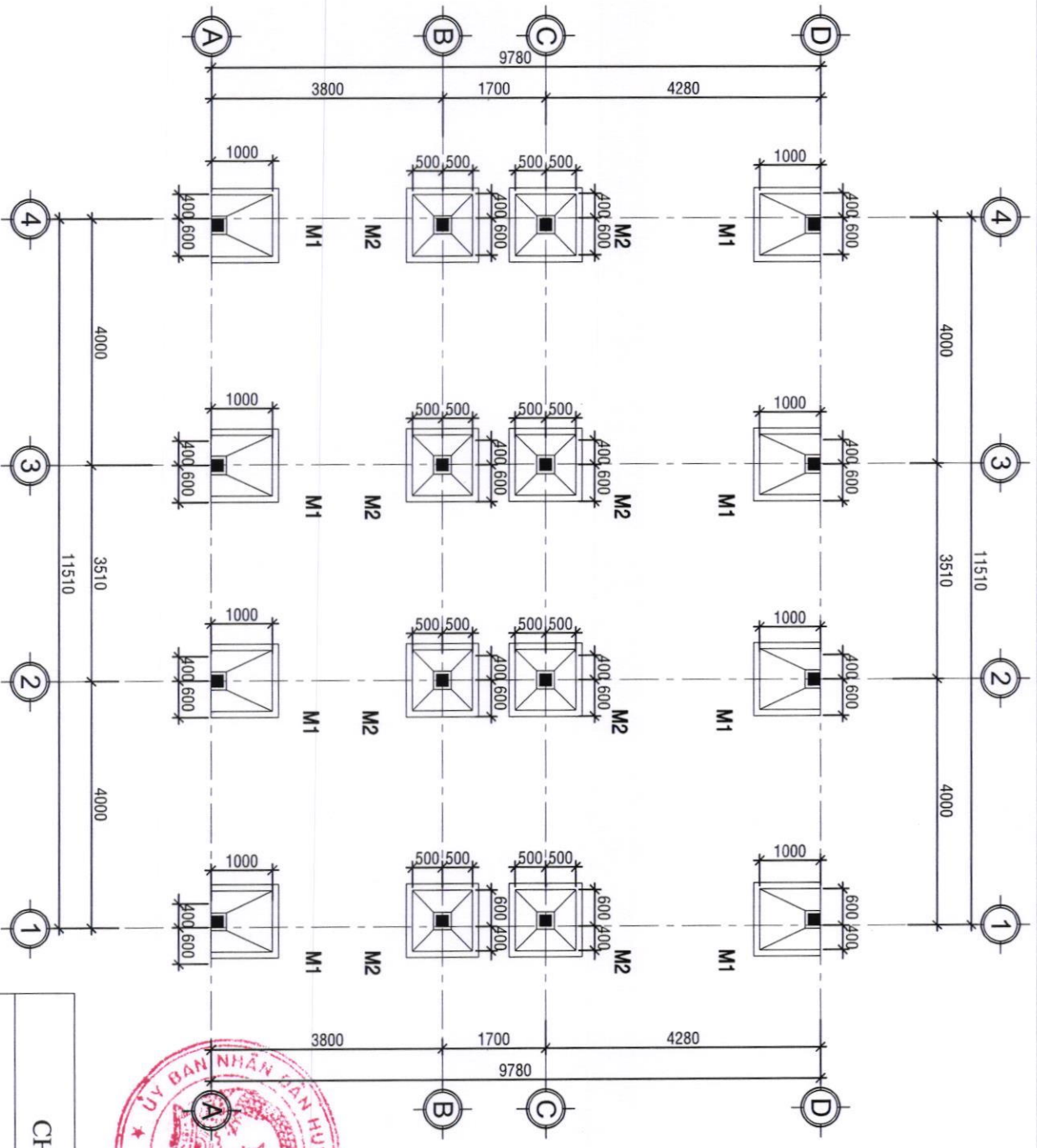
 CHỦ NHÀ	BẢN VẼ
LÊ THÁI	06



**MẶT CẮT A-A TL:1/100**




CHỦ NHÀ 	BẢN VẼ
LÊ THÀI	07

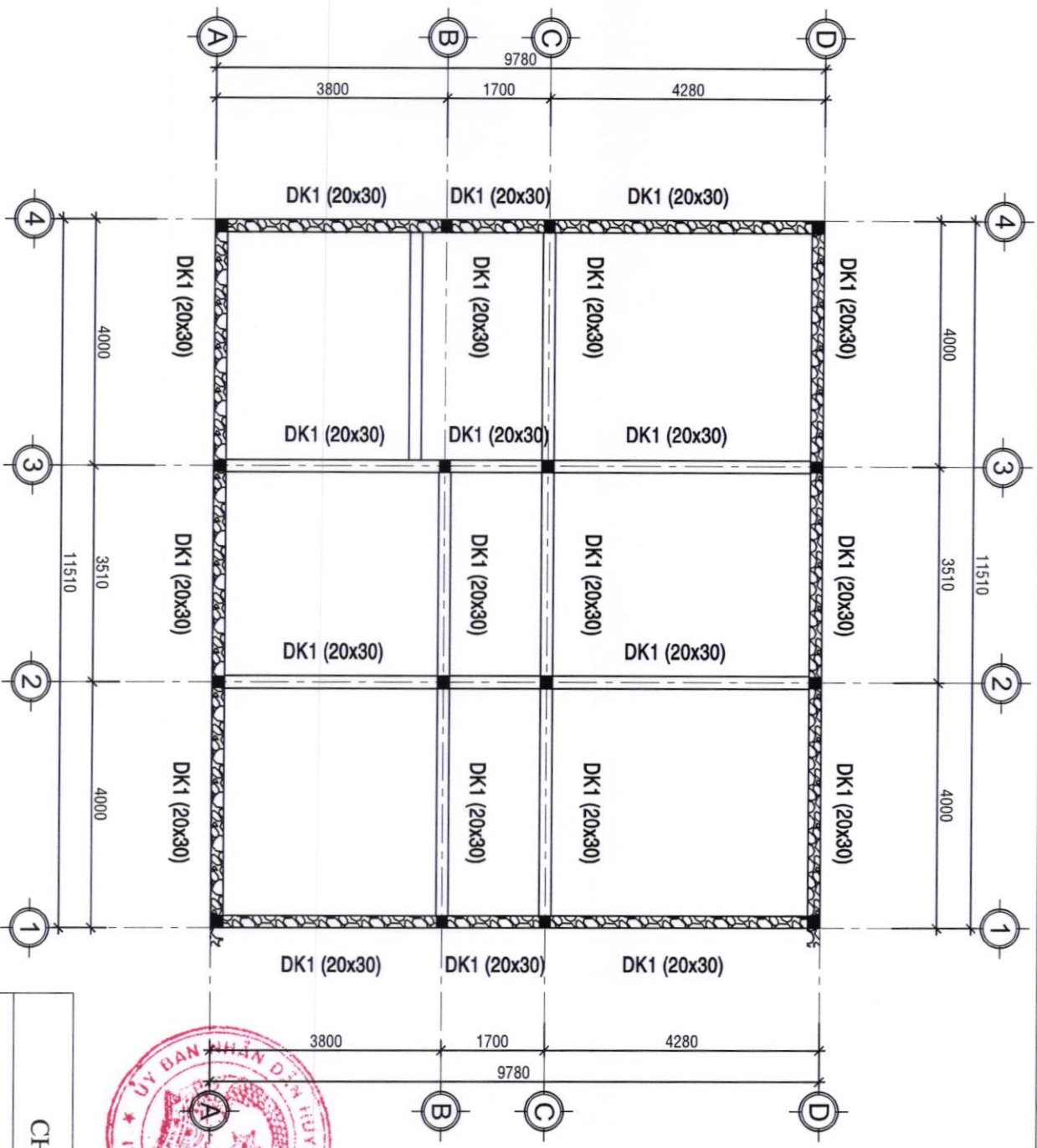


**MẶT BẰNG MÔNG TL:1/100**




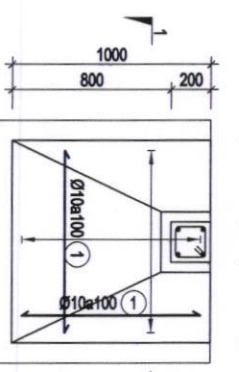
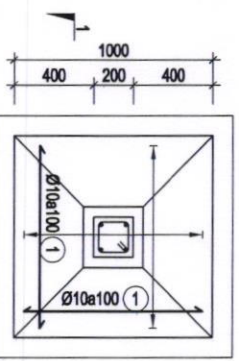
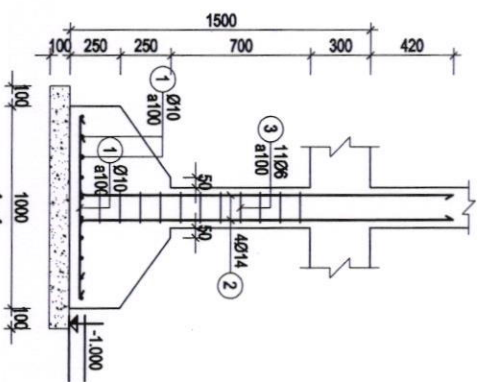
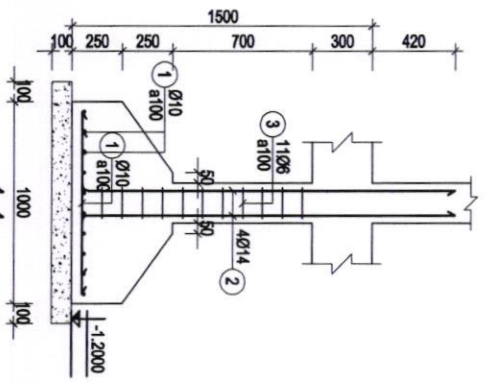
CHỦ NHÀ 	BẢN VẼ 08
LÊ THÁI	





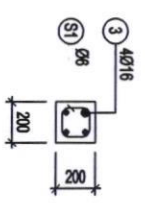
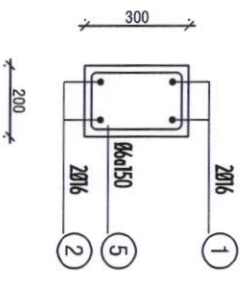
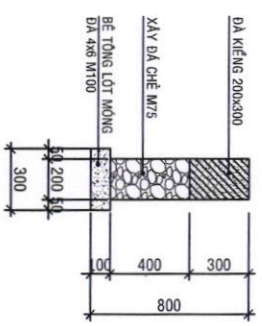
**MẶT BẰNG ĐÁ KIỀNG + MÓNG CHẴN ĐẤT TL:1/100**

CHỦ NHÀ 	BẢN VẼ
LÊ THÁI	09



**Móng M1 (SL=8)**  
TL: 1/25

**Móng M2 (SL=8)**  
TL: 1/25




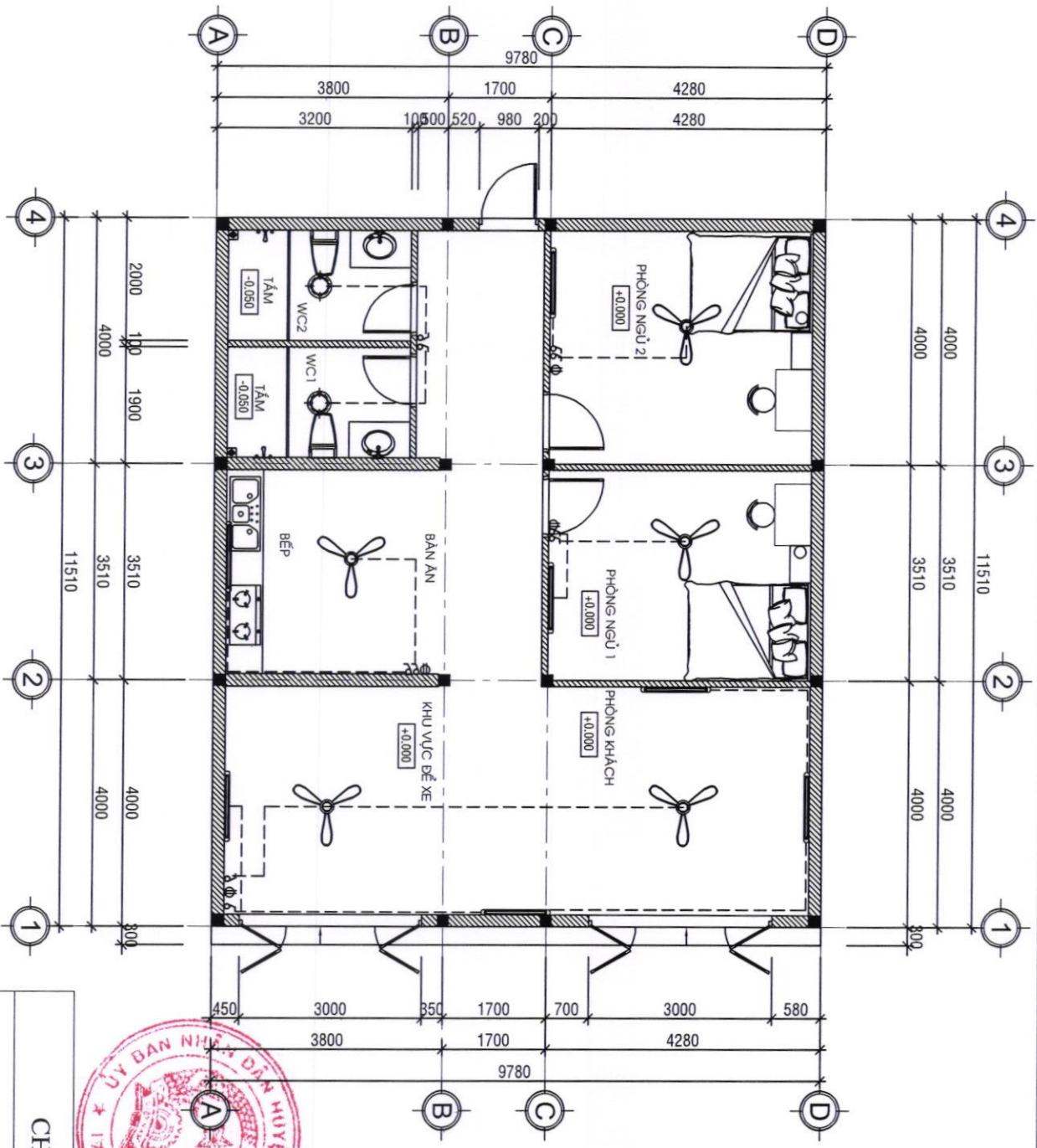
**MẶT CẮT MÓNG CHÂN DẠT TL: 1/20**

**MẶT CẮT DÀ KIẾNG TL: 1/20**

**2-2**



CHỦ NHÀ	BẢN VẼ
 LÊ THÀI	10



THUYẾT MINH CẤP ĐIỆN

- SỬ DỤNG BÓNG ĐÈN LED PHILIP
- DÂY DẪN CẠDVIVI 1.5MM<sup>2</sup> CHO CÁC THIẾT BỊ NHƯ BÓNG ĐÈN, QUẠT
- DÂY DẪN 4.0MM<sup>2</sup> ĐI TỪ NGUỒN PHÂN PHỐI CÁC THIẾT BỊ SONG SONG

# MẶT BẰNG CẤP ĐIỆN TL:1/100

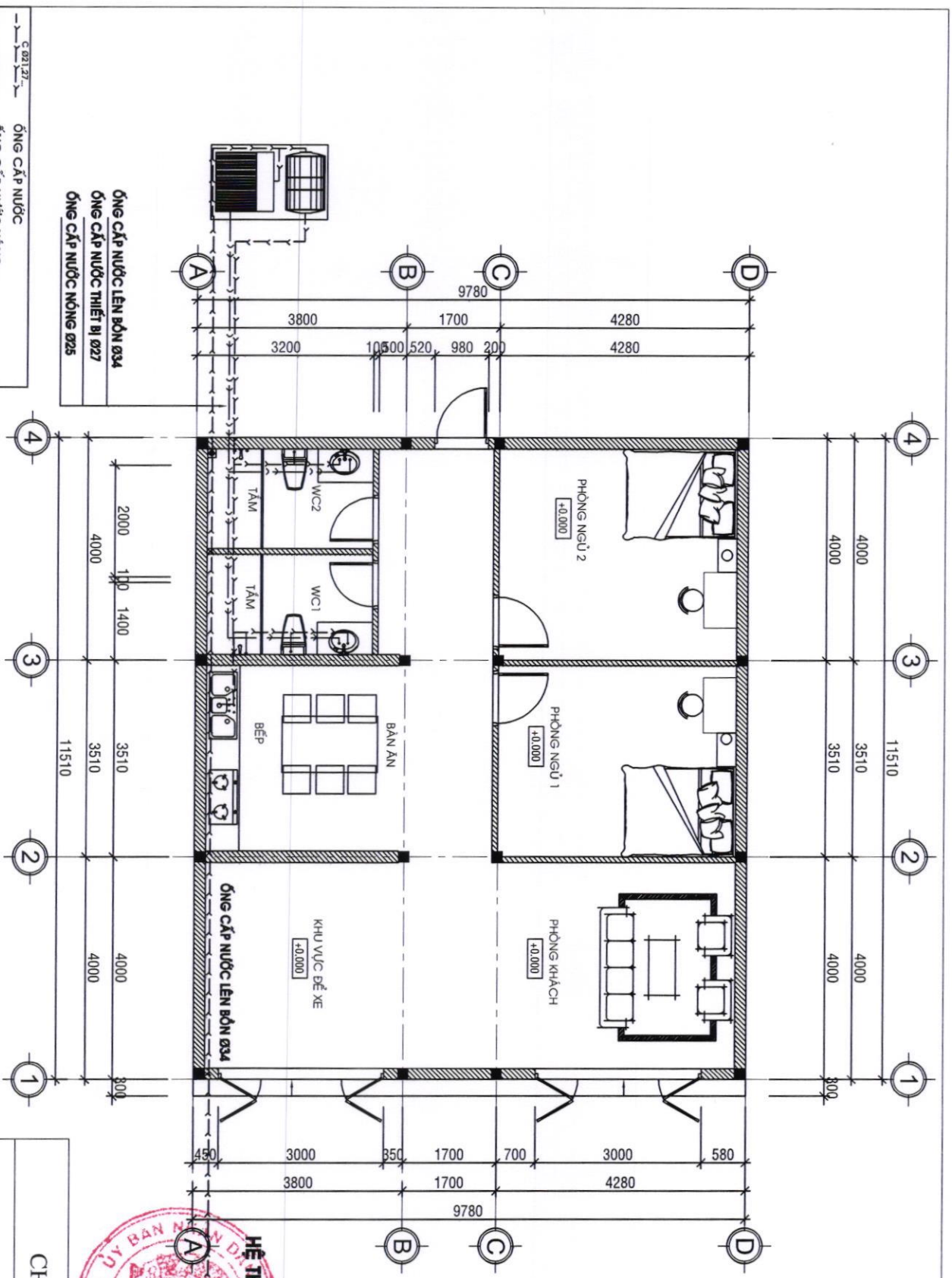


CHỦ NHÀ	BẢN VẼ
---------	--------

LÊ THÁI

11





ống cấp nước lên bồn 034  
 ống cấp nước thiết bị 027  
 ống cấp nước nóng 025

ống cấp nước  
 ống cấp nước nóng

- ống cấp nước làm bằng nhựa PVC, PPR
- ống cấp nước đất nghiêng 2/1000 nghiêng về TBVS
- ống thoát nước đảm bảo độ dốc ít nhất 3/1000
- ống thoát nước nghiêng về ống thoát chính
- ống đi âm tường hay âm sàn

# MẶT BẰNG CẤP NƯỚC TL:1/100



**HỆ THỐNG CẤP NƯỚC KHU VỰC**

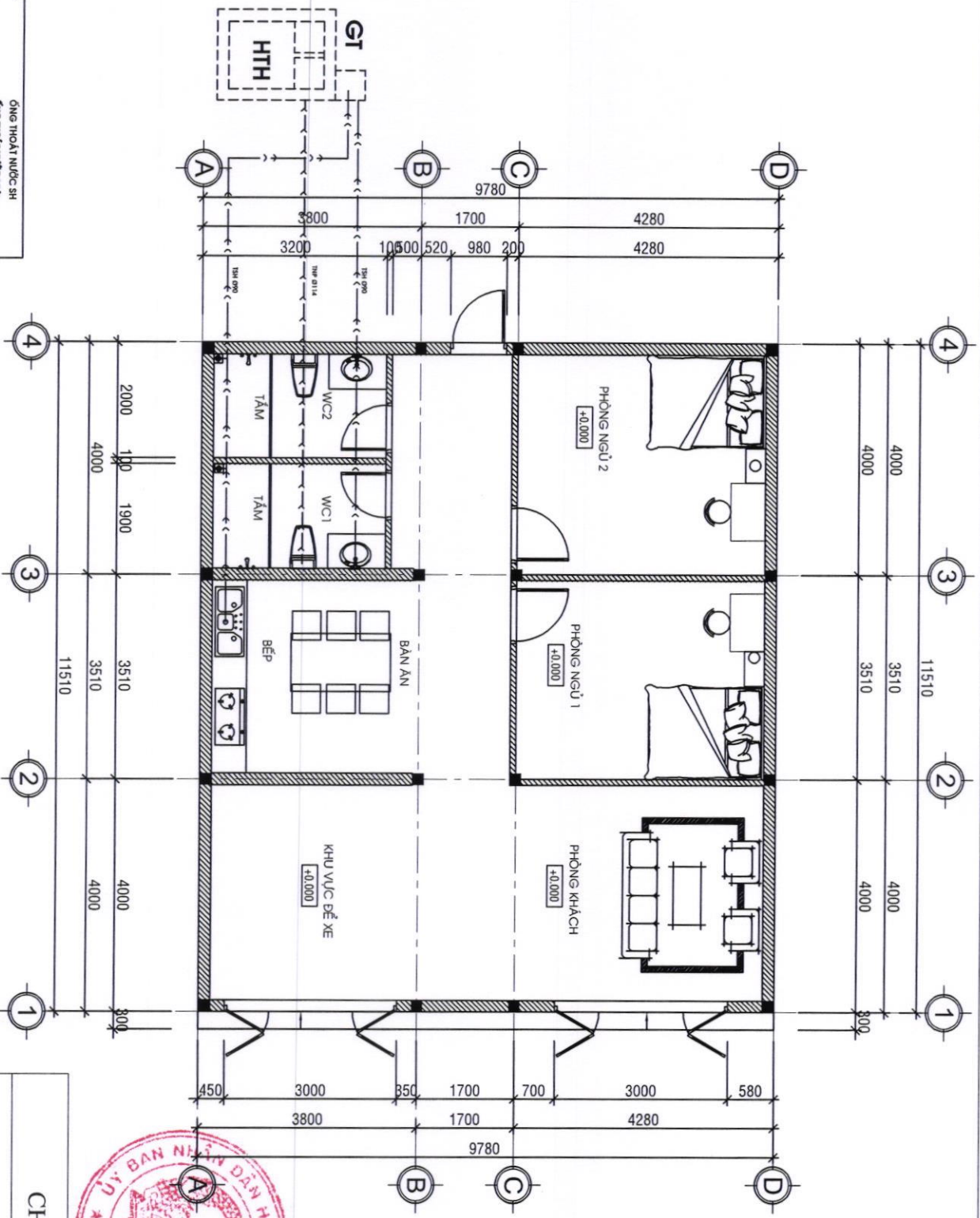
CHỦ NHÀ

BẢN VẼ

*[Handwritten signature]*

LÊ THÀI

12



—— ống thoát nước SH  
 —— ống thoát nước MUA  
 —— ống thoát nước NHÀ

- BƯỜNG ống CẤP NƯỚC LẠM BẰNG NHỰA PVC/PPR
- ống CẤP nước ĐẶT NGHIÊN 2/1000 NGHIÊN VỀ TRÊN
- ống THOÁT nước BẰNG BẢO BỘ DỐC 1% NHẤT 3/1000
- NGHIÊN VỀ ống THOÁT CHỈNH
- ống ĐI ẨM TƯỜNG HAY ẨM SÀN

# MẶT BẰNG THOÁT NƯỚC TL:1/100



CHỦ NHÀ

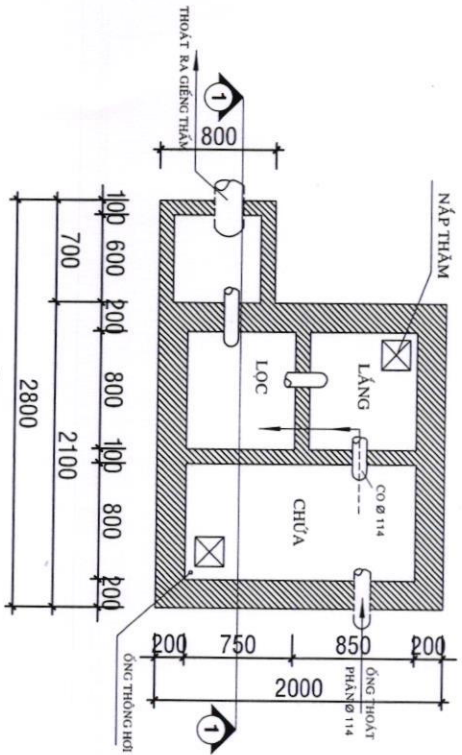
*[Handwritten signature]*

LÊ THÁI

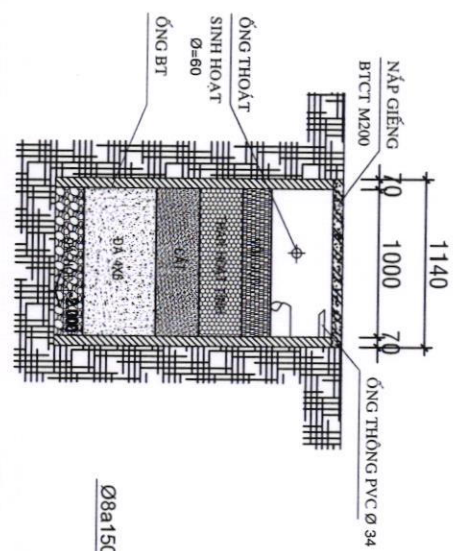
BẢN VẼ

13

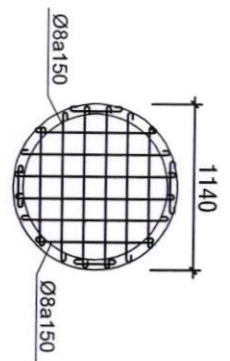




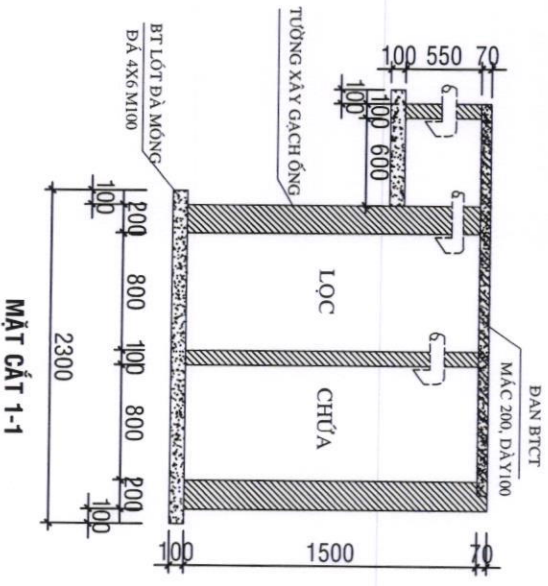
**MB HẦM TỰ HOẠI**



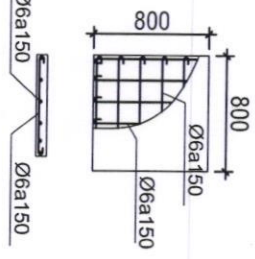
**MẶT CẮT DỌC GIẾNG THĂM**



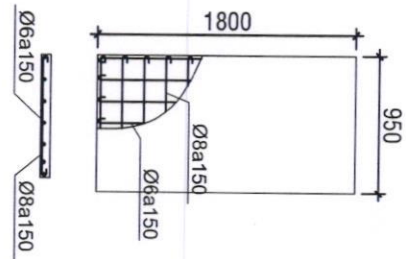
**DÀN GIẾNG THĂM**



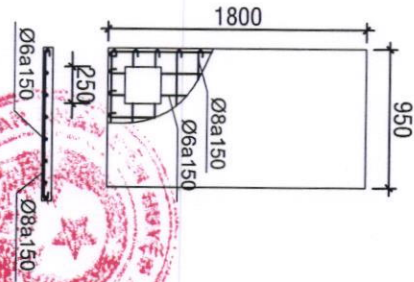
**MẶT CẮT 1-1**



**DÀN HẦM HỒ**



**DÀN HẦM LỘC**



**DÀN HẦM CHỨA**



CHỦ NHÀ	BẢN VẼ
LÊ THÁI	14