

Xuân Lộc, ngày ..20.. tháng ..7.. năm 2023

GIẤY PHÉP XÂY DỰNG

Số: ..50../GPXD

- 1. Cấp cho ông: Bùi Văn Sáu.**
 - Địa chỉ: Khu phố 2, thị trấn Gia Ray, huyện Xuân Lộc, tỉnh Đồng Nai.
- 2. Được phép xây dựng công trình: Nhà ở riêng lẻ.**
 - Theo thiết kế có ký hiệu: Theo bản vẽ thiết kế đính kèm.
 - Do đơn vị: Công ty TNHH MTV TMXD Lam Giang lập hồ sơ thiết kế. KTS/KS chịu trách nhiệm (Chủ trì thiết kế): KS. Lê Huỳnh Nhật Tuấn chịu trách nhiệm về chất lượng công trình.
 - Gồm các nội dung sau:
 - + Vị trí xây dựng: Thửa đất số 20, tờ bản đồ số 11; đường Hùng Vương, khu phố 2, thị trấn Gia Ray, huyện Xuân Lộc, tỉnh Đồng Nai. Diện tích đất 653,9m²; trong đó 250m² là đất ở tại đô thị (Vị trí xin phép xây dựng nằm trong Quy hoạch đất ở tự cải tạo mật độ cao theo Quy hoạch phân khu tỷ lệ 1/2000 Khu dân cư trung tâm thị trấn Gia Ray đã được UBND tỉnh Đồng Nai phê duyệt tại Quyết định số 530/QĐ-UBND ngày 07/02/2013).
 - + Vị trí xây dựng cách tim đường Hùng Vương 17,35m.
 - + Cốt nền xây dựng công trình: 0,3m so với mặt vỉa hè đường Hùng Vương.
 - + Mật độ xây dựng: 26,6%.
 - + Chỉ giới đường đỏ: 16m tính từ tim đường Hùng Vương.
 - + Chỉ giới xây dựng: 16-17m tính từ tim đường Hùng Vương.
 - + Màu sắc công trình: Màu xanh.
 - + Diện tích xây dựng (tầng trệt): 174m².
 - + Tổng diện tích sàn: 485,4m².
 - + Chiều cao tầng trệt: 3,9m; tầng 2, 3: 3,6m.
 - + Chiều cao công trình: 11,1m (tính từ nền đến đỉnh mái nhà); số tầng: 03 tầng.
- 3. Giấy tờ về quyền sử dụng đất: Giấy chứng nhận quyền sử dụng đất số CH 228404 do Sở Tài nguyên và Môi trường tỉnh Đồng Nai cấp ngày 31/7/2017.**
- 4. Giấy phép này có hiệu lực khởi công xây dựng trong thời hạn 12 tháng kể từ ngày cấp; Quá thời hạn trên thì chủ đầu tư phải đề nghị gia hạn giấy phép xây dựng./.**

Nơi nhận:

- Ông: Bùi Văn Sáu;
 - Chi cục thuế;
 - UBND thị trấn Gia Ray;
 - BBT Trang thông tin điện tử huyện;
 - Lưu: UBND huyện, KT&HT (H),
- "Bộ phận tiếp nhận và trả kết quả huyện".

TM. ỦY BAN NHÂN DÂN

KT. CHỦ TỊCH

PHÓ CHỦ TỊCH



Lê Khắc Sơn

CHỦ ĐẦU TƯ PHẢI THỰC HIỆN CÁC NỘI DUNG SAU ĐÂY:

- 1.** Phải hoàn toàn chịu trách nhiệm trước pháp luật nếu xâm phạm các quyền hợp pháp của các chủ sở hữu liền kề.
- 2.** Phải thực hiện đúng các quy định của pháp luật về đất đai, về đầu tư xây dựng và Giấy phép xây dựng này.
- 3.** Thực hiện thông báo khởi công xây dựng công trình theo quy định.
- 4.** Xuất trình Giấy phép xây dựng cho cơ quan có thẩm quyền khi được yêu cầu theo quy định của pháp luật và treo biển báo tại địa điểm xây dựng theo quy định.
- 5.** Khi điều chỉnh thiết kế làm thay đổi một trong các nội dung quy định tại khoản 1 Điều 98 Luật Xây dựng năm 2014 thì phải đề nghị điều chỉnh giấy phép xây dựng và chờ quyết định của cơ quan cấp giấy phép.

ĐIỀU CHỈNH GIẤY PHÉP

1. Nội dung điều chỉnh:.....

2. Thời gian có hiệu lực của giấy phép:.....

Xuân Lộc, ngày tháng năm 20.....

**TM. ỦY BAN NHÂN DÂN
CHỦ TỊCH**



10/01/2018

50

HỒ SƠ THIẾT KẾ XIN PHÉP XÂY DỰNG

CÔNG TRÌNH:

NHÀ Ở GIA ĐÌNH

ĐỊA ĐIỂM XÂY DỰNG:

KHU PHỐ 2, THỊ TRẤN GIA RAY, HUYỆN XUÂN LỘC

CHỦ ĐẦU TƯ:

ÔNG: BÙI VĂN SÁU

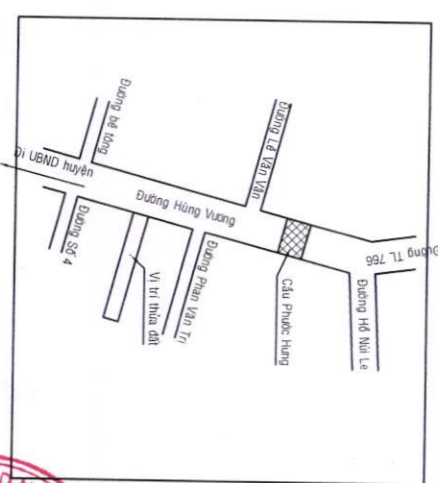
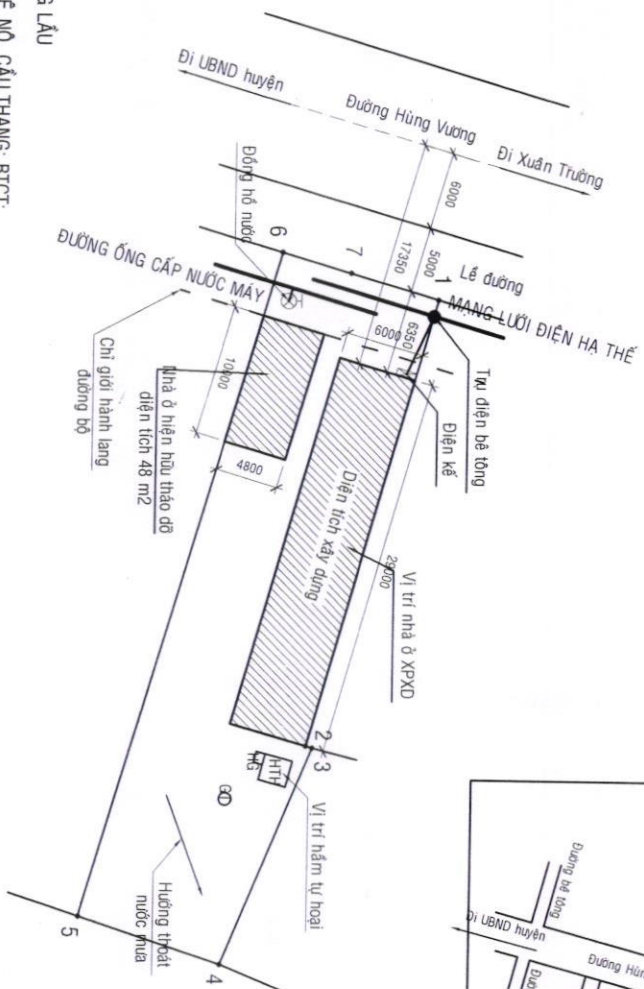


THÁNG 7/2023

BẢNG THÔNG KÊ TỌA ĐỘ

Số hiệu mốc	Khoảng cách
1	35,35 m
2	0,51 m
3	17,80 m
4	11,33 m
5	52,70 m
6	5,10 m
7	7,36 m

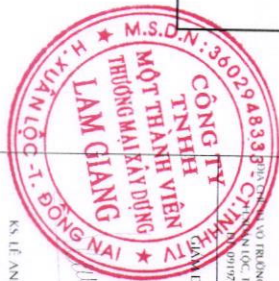
- GHI CHÚ:**
- NHÀ CẤP 3: GỒM 01 TRỆT + 02 TẦNG LẦU
 - MÓNG, CỘT, DÀ KIẾNG, DẦM, SÀN, SẼ NỐ, CẦU THANG: BTCT;
 - TƯỜNG XÂY GẠCH, SƠN NƯỚC MÀU XANH, NỀN GẠCH CERAMIC;
 - CỬA ĐI VÀ CỬA SỐ SẮT KÍNH SƠN DẦU;
 - DIỆN TÍCH XÂY DỰNG: 174 M²
 - TỔNG DIỆN TÍCH SÀN: 485,4 M².
 - XÂY DỰNG TRÊN THỬA ĐẤT SỐ: 20, TỜ BẢN ĐỒ SỐ: 11, TT GIA RAY, DIỆN TÍCH: 653,9 M².



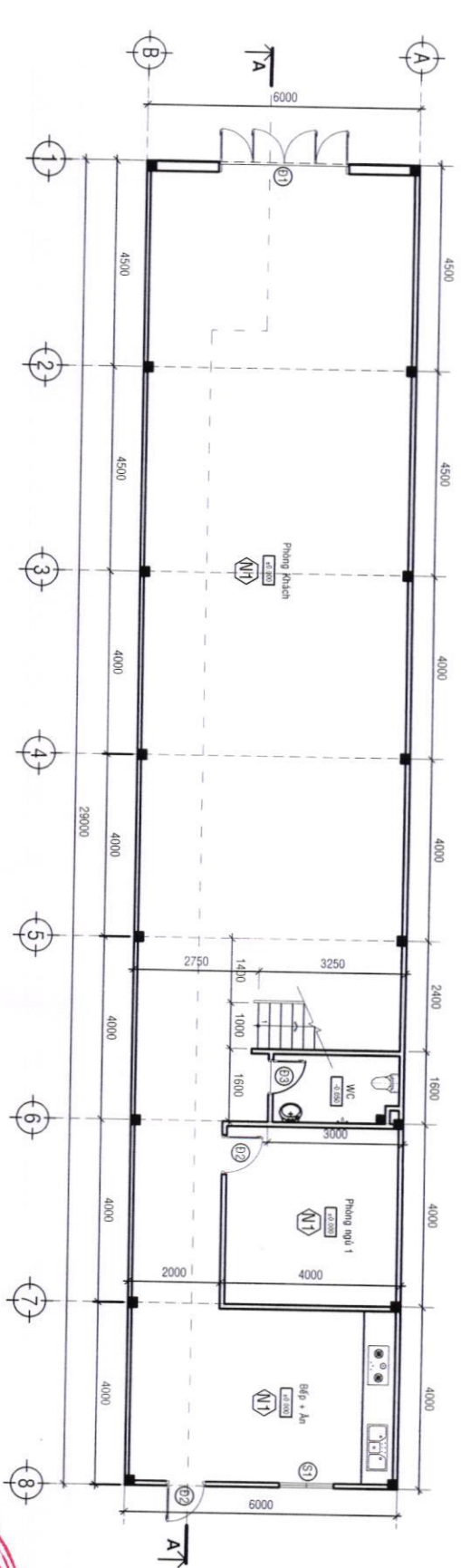
SƠ ĐỒ VỊ TRÍ THỬA ĐẤT

MẶT BẰNG TỔNG THỂ & SƠ ĐỒ VỊ TRÍ CÔNG TRÌNH

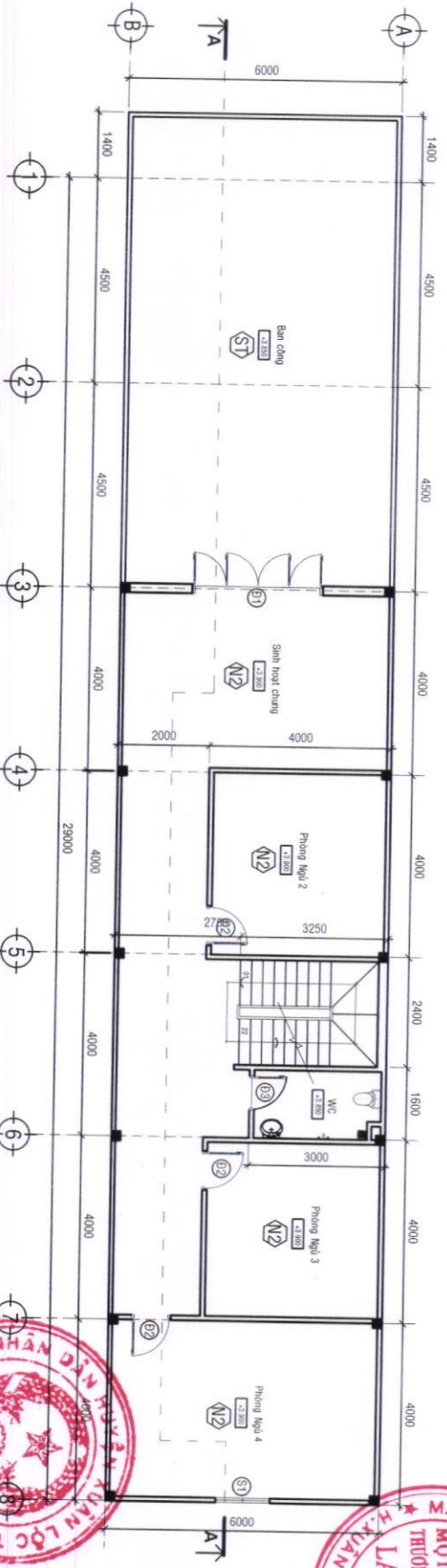
TL: 1/500



CHỦ ĐẦU TƯ 	
BUI VĂN SÁU	
ĐƠN VỊ THIẾT KẾ CÔNG TY TNHH MTV - TXMD LAM GIANG	
SỐ QUÂN QUẢN LÝ CÔNG TRÌNH: 110/2023/QT SỐ QUÂN QUẢN LÝ THIẾT KẾ: 110/2023/QT	
K.S. LÊ ANH NHI	
THIẾT KẾ 	
K.S. LÊ HOÀNG NHẤT TUẤN	
GHI CHÚ: 1. THỬA ĐẤT VÀ NHÀ CẤP 3 ĐƯỢC THIẾT KẾ VÀ XÂY DỰNG THEO QUY ĐỊNH CỦA LUẬT NHÀ CẤP 3 VÀ CÁC QUY ĐỊNH CỦA CÁC VĂN BẢN HƯỚNG DẪN VỀ THIẾT KẾ VÀ XÂY DỰNG NHÀ CẤP 3.	
CÔNG TRÌNH NHÀ Ở GIA ĐÌNH	
ĐỊA ĐIỂM: TT GIA RAY - XUÂN LỘC - ĐÔNG NAI	
NGÀY PHÁT HÀNH: KỶ THỰC QUẢN LÝ	
2023	



MẶT BẰNG TRỆT
T.L: 1/100



MẶT BẰNG LẦU 1
T.L: 1/100

- NỀN TRỆT:**
- GẠCH CERAMIC 600X600, MÀU SÁNG
 - VỮA CÁN NỀN DÀY 3CM, M75
 - BÊ TÔNG ĐÁ 4X6 DÀY 10CM, M00
 - LỚP XÀ BẦN NÀNG NỀN, ĐÁM CHẶT
 - NỀN ĐẤT HIỆN HỮU ĐẢM CHẶT

- NỀN LẦU:**
- GẠCH CERAMIC 600X600, MÀU SÁNG
 - VỮA CÁN NỀN DÀY 2CM, M75
 - SÀN BTCT DÀY 10CM, M200
 - LỚP VỮA TÔ TRẮC TRẦN DÀY 1.5CM, M75
 - SƠN NƯỚC MÀU TRẮNG 3 LỚP



(Handwritten signature)

BẢN VẼ THIẾT KẾ
XIN PHÉP XÂY DỰNG

CHỦ ĐẦU TƯ

BUI VAN SAU

ĐƠN VỊ THIẾT KẾ



CÔNG TY TNHH MTV - TXKD
LAM GIANG

THIẾT KẾ
K.S. LÊ ANH NHI

K.S. LÊ HUYNH NHẬT TRIỂN

GHI CHÚ:

- 1/ KẾ HOẠCH XÂY DỰNG NẾU KHÔNG THỰC HIỆN ĐƯỢC THÌ CHỈ ĐƯỢC XÂY DỰNG PHẦN 1 VÀ 2.
- 2/ CÔNG TRÌNH NÀY CHỈ ĐƯỢC XÂY DỰNG TRONG KHU VỰC ĐƯỢC CHỈ ĐỊNH TRONG BẢN VẼ KẾ HOẠCH XÂY DỰNG VÀ KHÔNG ĐƯỢC VI PHẠM CÁC QUY ĐỊNH CỦA CÁC VĂN BẢN QUY ĐỊNH CHỨC NĂNG VÀ CÁC VĂN BẢN QUY ĐỊNH CHỨC NĂNG.
- 3/ VIỆC THIẾT KẾ VÀ XÂY DỰNG CÔNG TRÌNH NÀY CHỈ ĐƯỢC THỰC HIỆN TRONG KHU VỰC ĐƯỢC CHỈ ĐỊNH TRONG BẢN VẼ KẾ HOẠCH XÂY DỰNG VÀ KHÔNG ĐƯỢC VI PHẠM CÁC QUY ĐỊNH CỦA CÁC VĂN BẢN QUY ĐỊNH CHỨC NĂNG VÀ CÁC VĂN BẢN QUY ĐỊNH CHỨC NĂNG.

CÔNG TRÌNH:

NHÀ Ở GIA ĐÌNH

ĐỊA ĐIỂM: TT. CÀ MAU - XÃ AN LỘC - ĐỒNG LƯƠNG

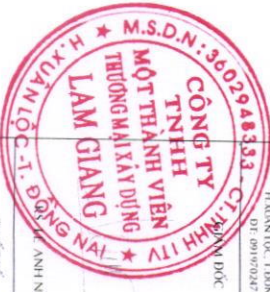
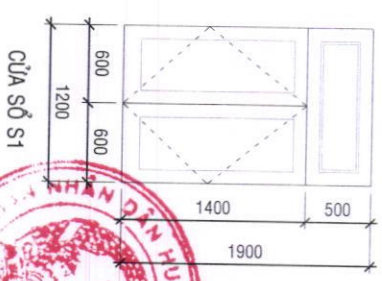
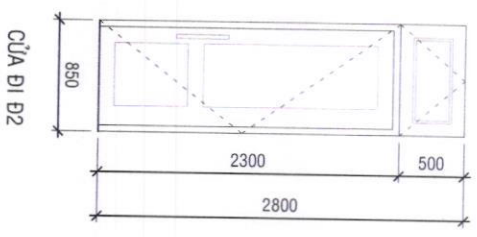
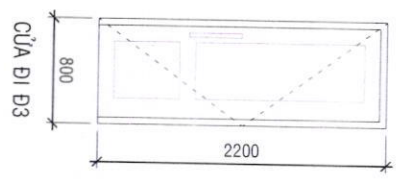
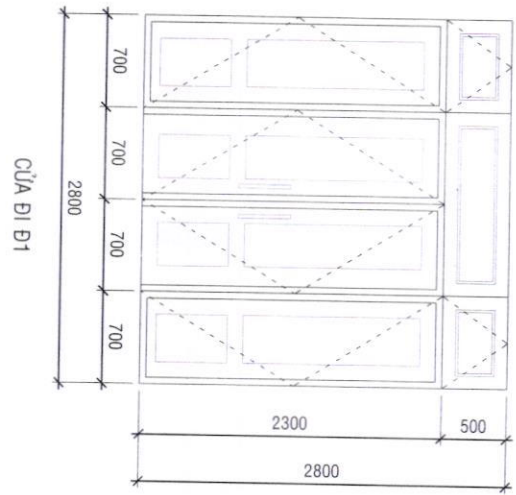
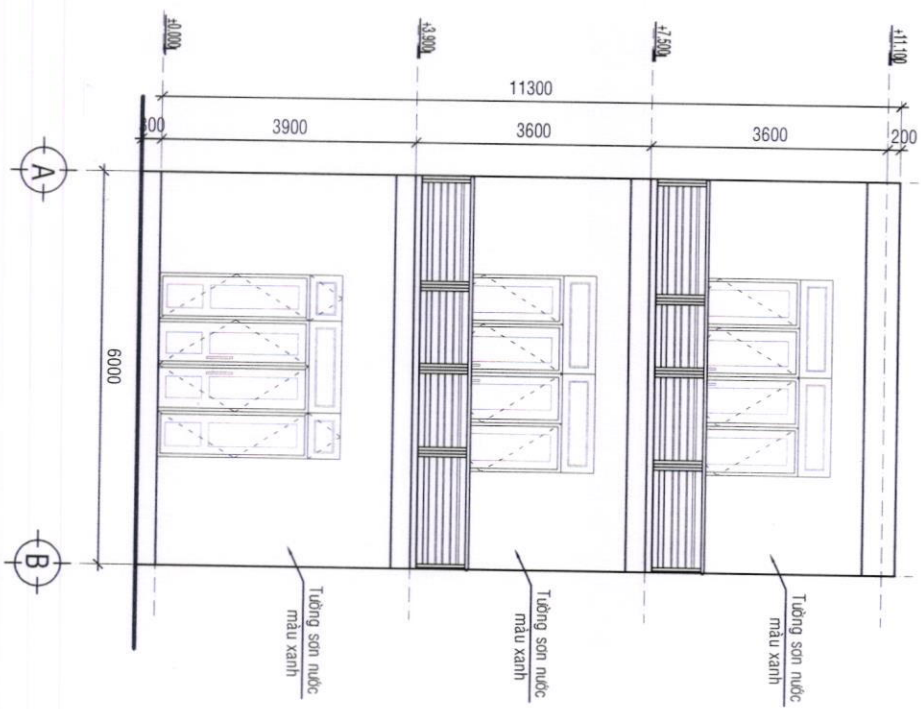
NGÀY PHÁT HÀNH: KÝ HIỆU BẢN VẼ

2023



MẶT ĐŨNG CHÍNH

T.L: 1/100



BẢN VẼ THIẾT KẾ
XIN PHÉP XÂY DỰNG

CHỦ ĐẦU TƯ

[Handwritten signature]

BUI VĂN SÁU

ĐƠN VỊ THIẾT KẾ

LAM GIANG
CÔNG TY TNHH MTV - TXKD
LAM GIANG

ĐƠN CHẾ: 03 YƠ HƯƠNG, QUẬN TT. CẦN GIỜY,
H. XUÂN LỘC, T. ĐỒNG NAI
ĐT: 0919702878

THIẾT KẾ

KS. LÊ H. VINH NHẤT TIẾN

GHI CHÚ:
1/ NHÀ XÂY DỰNG NÊN THIẾT KẾ KỸ THUẬT Ở
2/ KHÔNG ĐƯỢC MÔ PHỎNG THIẾT KẾ VÀ
3/ KẾ THỰC THIÊN BÀN VẼ CÓ THỂ BỊ THỬ NGHIỆM
4/ HỒ SƠ THIẾT KẾ THUỘC SỞ QUẢN LÝ NHÀ NƯỚC
KẾ VA CHỈ ĐẠO TƯ

CÔNG TRÌNH:

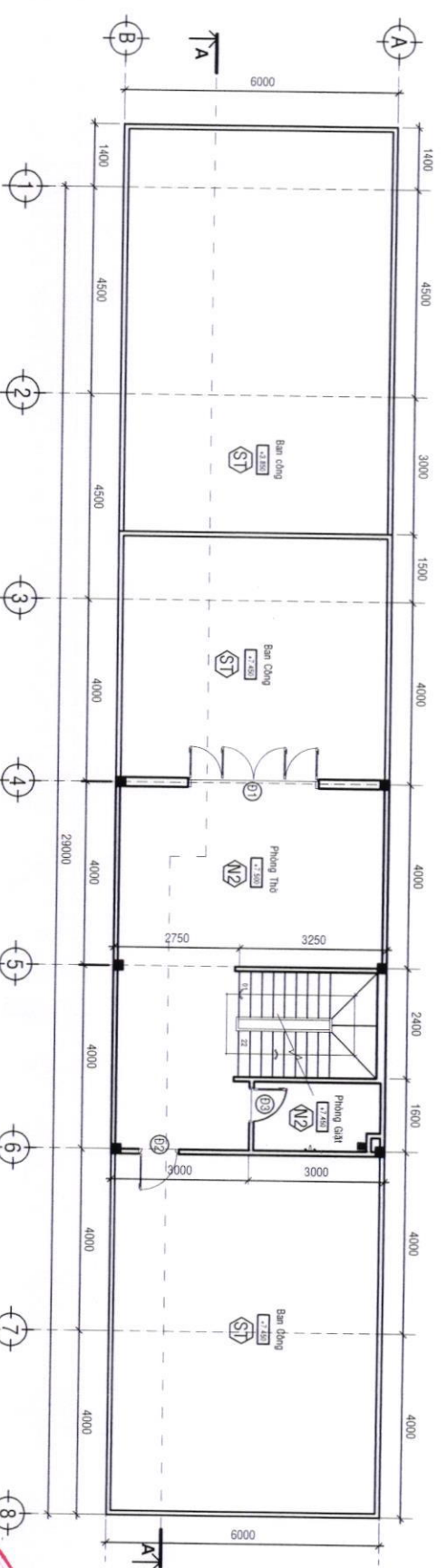
NHÀ Ở GIA ĐÌNH

ĐƠN ĐỀ: TT. CẦN GIỜY - XUÂN LỘC
ĐỒNG NAI

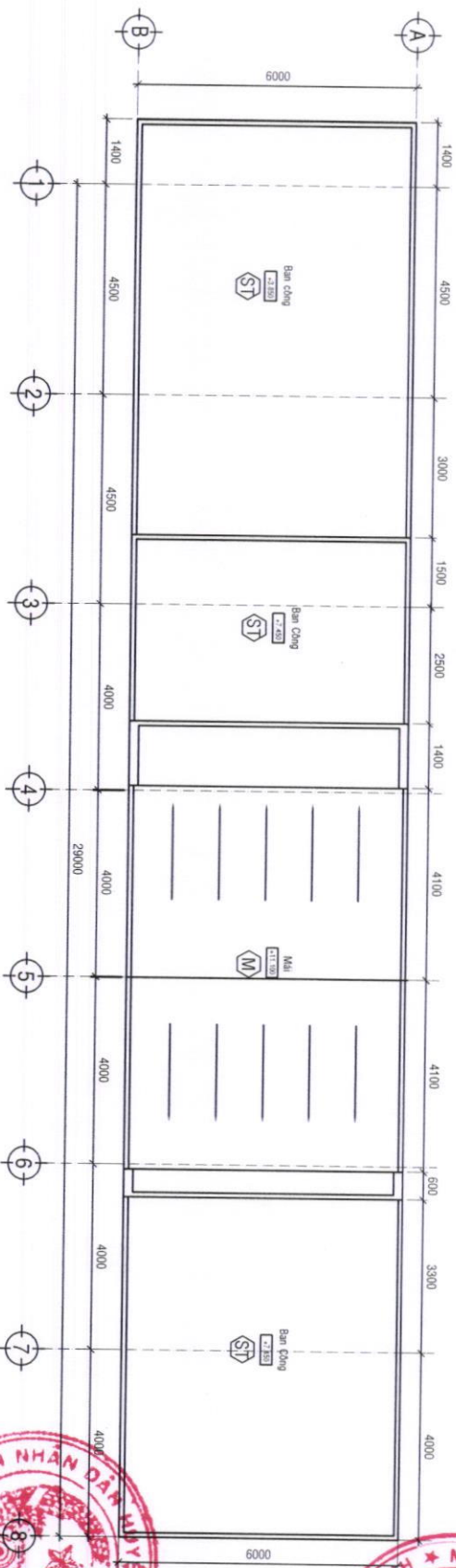
NGÀY PHÁT HÀNH: KÝ HIỆU BẢN VẼ

2023





MẶT BẰNG LẦU 2 TL: 1/100



MẶT BẰNG MẶT TL: 1/100

SÀN THƯỢNG:
 GẠCH CERAMIC 400X400, CHỐNG TRƯỢT
 Vữa CÁN NỀN DÀY 2CM, M75
 SÀN BTCT DÀY 10CM, M200
 LỚP Vữa TÔ TRẮC TRẦN DÀY 1.5CM, M75
 SƠN NƯỚC MÀU TRẮNG 3 LỚP

MÁI:
 GẠCH TÀU 300X300, CÁN DỐC 1%
 Vữa CÁN NỀN DÀY 2CM, M75
 SÀN BTCT DÀY 10CM, M200
 LỚP Vữa TÔ TRẮC TRẦN DÀY 1.5CM, M75
 SƠN NƯỚC MÀU TRẮNG 3 LỚP



BẢN VẼ THIẾT KẾ
 XIN PHÉP XÂY DỰNG

CHỦ ĐẦU TƯ

[Handwritten signature]

BUI VĂN SÁU

ĐƠN VỊ THIẾT KẾ



CÔNG TY TNHH MTV - THXD
 LAM GIANG

THIẾT KẾ

KS. LÊ HUYỀN NHẬT TUẤN

SHI CHỮ

CÔNG TRÌNH

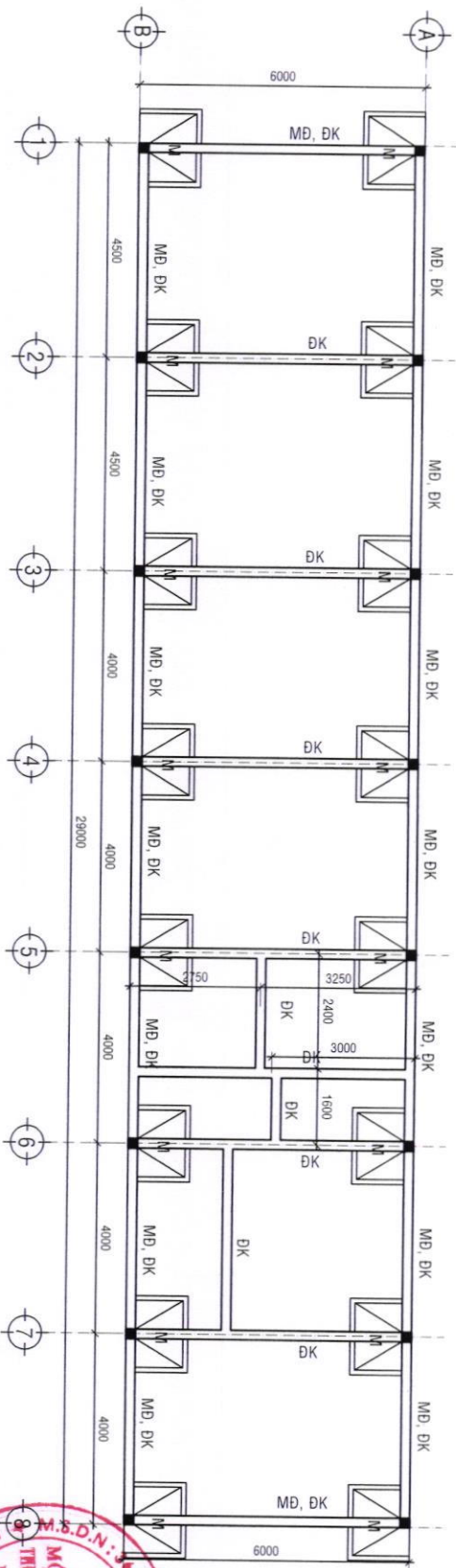
NHÀ Ở GIA ĐÌNH

ĐỊA ĐIỂM: TT. GÀ RAY - XUÂN LỘC
 - ĐÔNG NAI

NGÀY PHÁT HÀNH: KẾ HOẠCH XÂY DỰNG

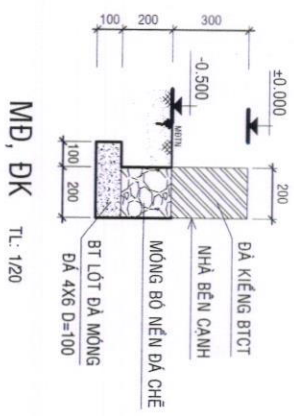
2023



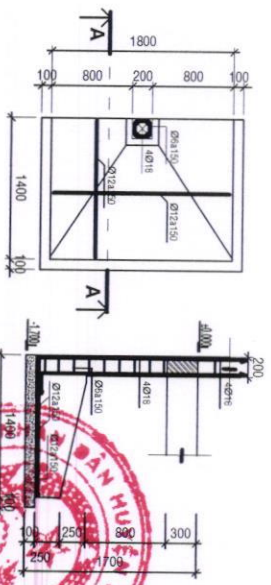


MẶT BẰNG MÓNG, DÀ KIỀNG TL: 1/700

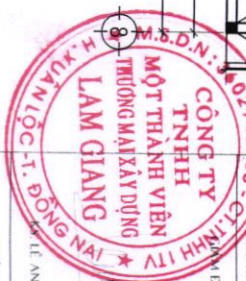
- CHÚ THÍCH:**
- MÓNG CÔNG TRÌNH LÀ MÓNG BTCT, MÓNG BỜ NÊN XÂY DÀ CHÉ
 - NỀN TỰ NHIÊN GIẢ ĐỊNH R_a=1.5KG/CM²
 - BT DÀ 1X2 MẠC 200 R_n=90KG/CM² R_k=7.5KG/CM²
 - THÉP SỬ DỤNG CỎ R_a=230KG/CM²



MD, DK TL: 1/20



CHI TIẾT MÓNG M TL: 1/60



BẢN VẼ THIẾT KẾ
XIN PHÉP XÂY DỰNG

CHỦ ĐẦU TƯ

(Handwritten signature)

BÙI VĂN SÁU

ĐƠN VỊ THIẾT KẾ



CÔNG TY TNHH MTV - TƯ NHÂN
LAM GIANG

ĐƠN CHIE ĐƠN VỊ TƯ NHÂN TRƯỜNG TUYÊN, TÊN GIẤY KAY,
HÀNG LAM GIANG, T.ĐỒNG NAI,
SỐ QUẬN 01, QUẬN 01, TP. HỒ CHÍ MINH

THIẾT KẾ

KS. LE HUYNH NHAT TUAN

GHI CHÚ

1. CÔNG TRÌNH NÀY LÀ MỘT PHẦN CỦA DỰ ÁN THIẾT KẾ XÂY DỰNG NHÀ Ở GIA ĐÌNH.

2. CHỦ ĐẦU TƯ CẦN CHĂM SÓC VÀ KIỂM TRA CHẤT LƯỢNG CÔNG TRÌNH TRONG QUÁ TRÌNH XÂY DỰNG.

3. MỌI ĐỔI ĐỔI KẾ HOẠCH XÂY DỰNG CẦN THÔNG BÁO VÀ KIỂM TRA CHẤT LƯỢNG CÔNG TRÌNH.

4. MỌI ĐỔI THIẾT KẾ CẦN THÔNG BÁO VÀ KIỂM TRA CHẤT LƯỢNG CÔNG TRÌNH.

5. MỌI ĐỔI THIẾT KẾ CẦN THÔNG BÁO VÀ KIỂM TRA CHẤT LƯỢNG CÔNG TRÌNH.

CÔNG TRÌNH

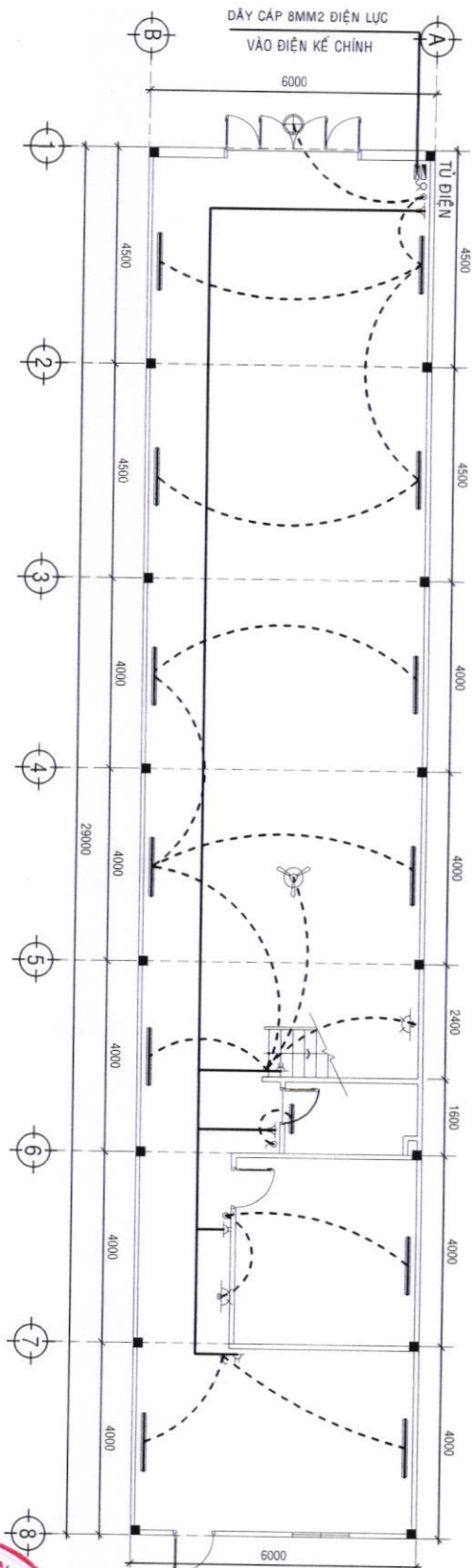
NHÀ Ở GIA ĐÌNH

ĐƠN VỊ THIẾT KẾ: TT. GIẤY KAY, XÃ QUẬN LỘC, ĐỒNG NAI

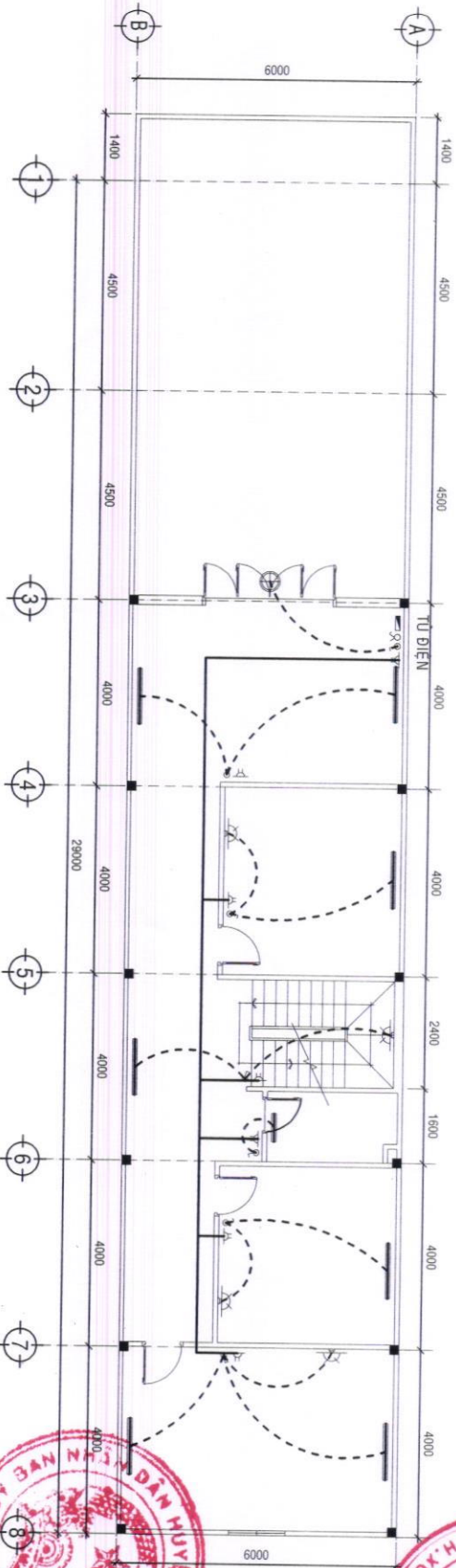
NGÀY PHÁT HÀNH: KẾT HỮU BẢN VẼ

2023





MB BỐ TRÍ ĐIỆN TẦNG TRỆT T.L: 1/100



MB BỐ TRÍ ĐIỆN LẦU 1 T.L: 1/100

BẢN VẼ THIẾT KẾ
XIN PHÉP XÂY DỰNG

CHỦ ĐẦU TƯ

[Handwritten signature]

BÙI VĂN SÁU

ĐƠN VỊ THIẾT KẾ



CÔNG TY TNHH MTV - TMXD
LAM GIANG

ĐƠN VỊ THIẾT KẾ: CÔNG TY TNHH MTV - TMXD LAM GIANG
ĐỊA CHỈ: 01/30 TRƯỜNG TỐAN, T.Đ. GIA KH. H. QUẢNG TRUNG, T.Đ. QUẢNG NAM
SĐT: 0919702476



THIẾT KẾ

[Handwritten signature]

KS. LÊ HUYỀN NHẬT TUẤN

SHI CHU

XÃ QUẢNG MIỀN NHIỆM TRƯỞNG Ở
MỘT SỐ QUẬN HUYỆN QUẢNG NAM
MỘT SỐ QUẬN HUYỆN QUẢNG TRUNG
MỘT SỐ QUẬN HUYỆN QUẢNG BÌNH
MỘT SỐ QUẬN HUYỆN QUẢNG ĐÀNG
MỘT SỐ QUẬN HUYỆN QUẢNG TÂY
MỘT SỐ QUẬN HUYỆN QUẢNG BẮC
MỘT SỐ QUẬN HUYỆN QUẢNG NAM
MỘT SỐ QUẬN HUYỆN QUẢNG TRUNG
MỘT SỐ QUẬN HUYỆN QUẢNG BÌNH
MỘT SỐ QUẬN HUYỆN QUẢNG ĐÀNG
MỘT SỐ QUẬN HUYỆN QUẢNG TÂY
MỘT SỐ QUẬN HUYỆN QUẢNG BẮC

TRƯỜNG TRINH

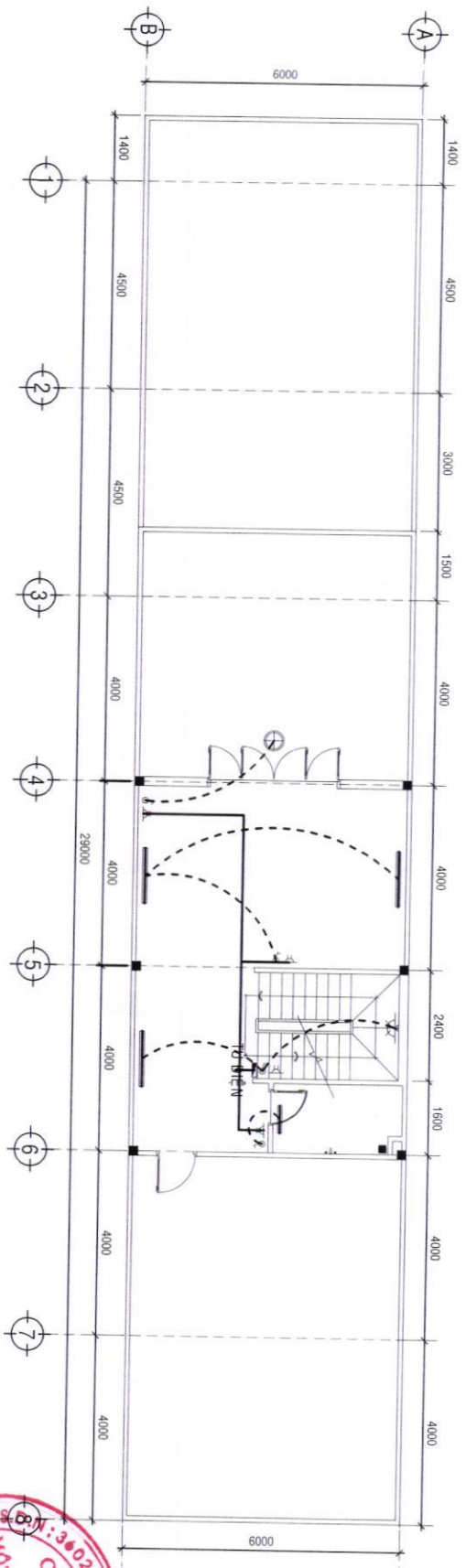
NHÀ Ở GIA ĐÌNH

ĐỊA ĐIỂM: T.Đ. GIA KH. H. QUẢNG TRUNG, T.Đ. QUẢNG NAM

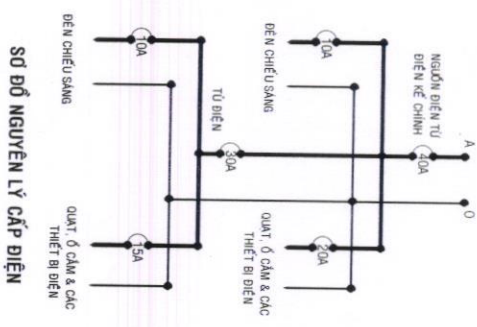
NGÀY THIẾT KẾ: KỸ THIẾT KẾ

2023





MB BỐ TRÍ ĐIỆN LẦU 2 T.L: 1/100



GHI CHÚ:

- TOÀN BỘ DÂY ĐIỆN VÀ Ổ CĂM, CÔNG TẮC ĐÈN, ĐI AM TƯỜNG
- Ổ CĂM, CÔNG TẮC ĐÈN, QUẠT ĐẶT CÁCH NẾM, SÀN LÀ 1500
- DÂY ĐIỆN ĐI TỦ ĐỒNG HỒ CHỈNH ĐÈN CÁC BÀN ĐIỆN CHỈNH: 3.5 MM²
- DÂY ĐIỆN ĐI ĐÈN CÁC Ổ CĂM: 2.5 MM²
- DÂY ĐIỆN ĐI RA CÁC THIẾT BỊ: 1.5 MM²
- TOÀN BỘ DÂY ĐIỆN LOẠI CADDIVI BOC TRONG ỐNG NHỰA D-21MM

KÝ HIỆU ĐIỆN

- ⊕ AP TỜ MẮT 1 PHA
- ♂ CÔNG TẮC ĐƠN 2 CỰC LOẠI 1 PHIM
- ⊕ ĐÈN NUNG SÁNG CHỤP BÀN CẦU
- ⊕ ĐÈN HUYỀN QUANG 1.2MX40W
- ⊕ ĐÈN HUYỀN QUANG 0.6MX20W
- ⊕ Ổ CĂM 2 CỰC
- ⊕ HỘ TỦ ĐIỆN
- ⊕ ĐÈN TRANG TRÍ
- ⊕ ĐỒNG HỒ ĐIỆN KẾ CHỈNH



BẢN VẼ THIẾT KẾ
XIN PHÉP XÂY DỰNG

CHỦ ĐẦU TƯ

(Handwritten signature)

BÙI VĂN SÁU

ĐƠN VỊ THIẾT KẾ



CÔNG TY TNHH MTV - TMXD
LAM GIANG

ĐỊA CHỈ: 01 YU TRƯỜNG TOÀN, TT. GIÀ RAY,
H. XUYỀN LỘC, T. ĐỒNG NAI
ĐT: 0919202476

THIẾT KẾ

KS. LÊ HUỠNH NHẬT TIẾN

GHI CHÚ:
1/ XÂY DỰNG THEO KẾ THẠCH KẾ THIẾT KẾ
2/ KINH DOANH SỔ KINH THƯƠNG TRẠI BÀN LỬA
3/ KINH DOANH SỔ KINH THƯƠNG TRẠI BÀN LỬA
4/ KINH DOANH SỔ KINH THƯƠNG TRẠI BÀN LỬA
5/ KINH DOANH SỔ KINH THƯƠNG TRẠI BÀN LỬA
6/ KINH DOANH SỔ KINH THƯƠNG TRẠI BÀN LỬA
7/ KINH DOANH SỔ KINH THƯƠNG TRẠI BÀN LỬA
8/ KINH DOANH SỔ KINH THƯƠNG TRẠI BÀN LỬA
9/ KINH DOANH SỔ KINH THƯƠNG TRẠI BÀN LỬA
10/ KINH DOANH SỔ KINH THƯƠNG TRẠI BÀN LỬA

CÔNG TRÌNH

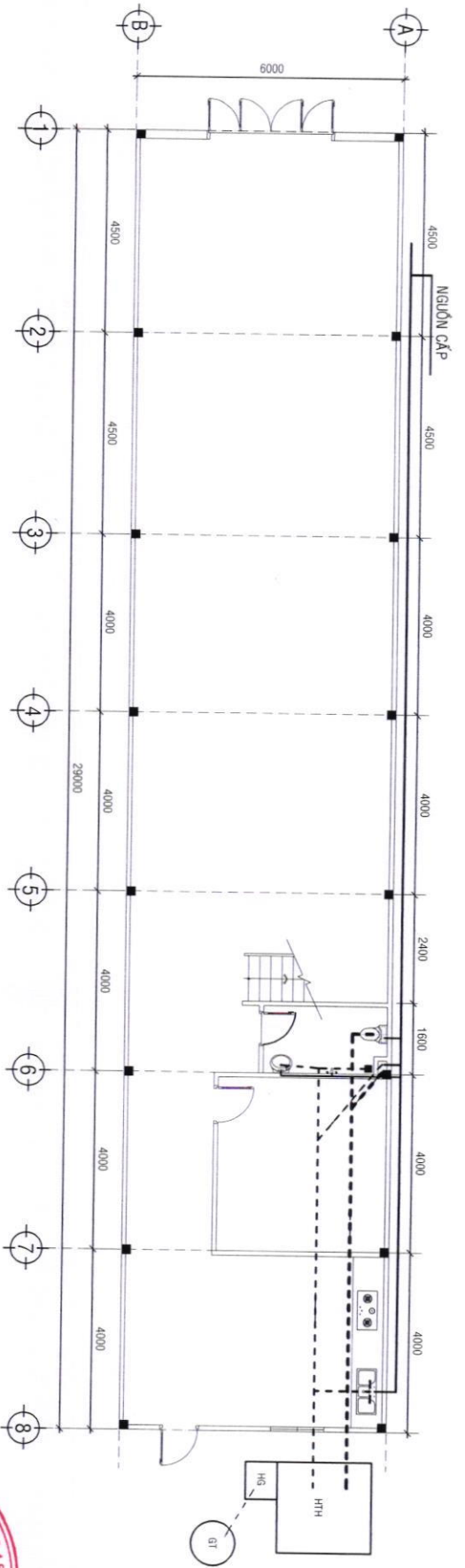
NHÀ Ở GIA ĐÌNH

BÀ ĐIỂM TT. GIÀ RAY, XUYỀN LỘC
ĐỒNG NAI

NGÀY PHÁT HÀNH: KÝ THỬ BẢN VẼ

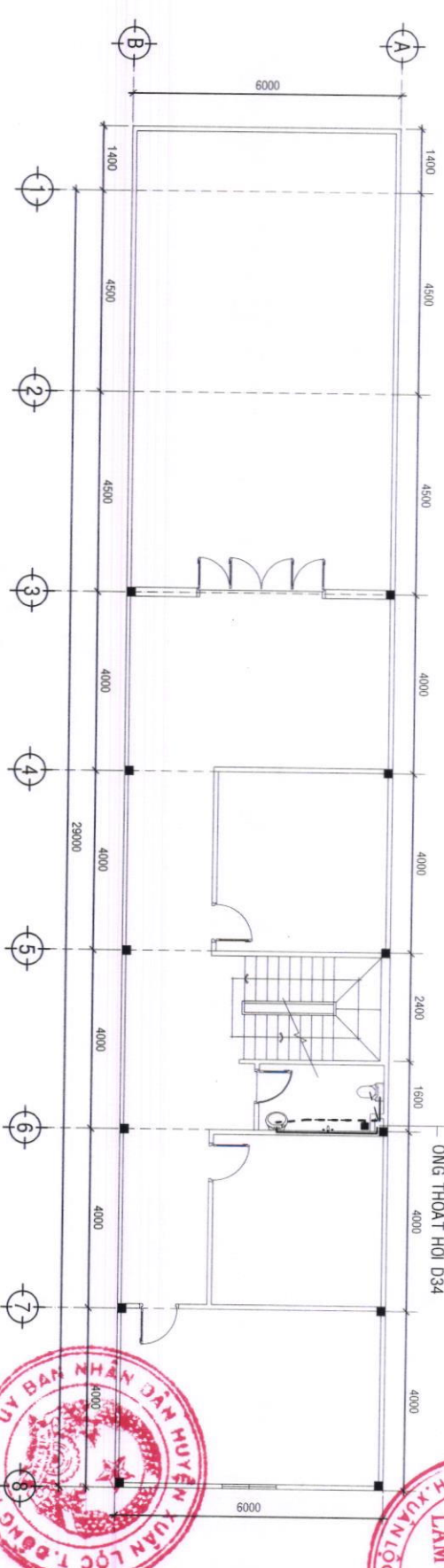
2023





MẶT BẰNG CẤP THOÁT NƯỚC TRỆT

T.L: 1/100



- ÔNG CẤP THIẾT BỊ D34
- ÔNG THOÁT PHÂN D90
- ÔNG THOÁT NƯỚC SINH HOẠT D60
- ÔNG THOÁT HƠI D34

MẶT BẰNG CẤP THOÁT NƯỚC LẦU 1

T.L: 1/100



BẢN VẼ THIẾT KẾ
XIN PHÉP XÂY DỰNG

CHỦ ĐẦU TƯ

[Handwritten signature]

BUI VAN SAU

ĐƠN VỊ THIẾT KẾ



CÔNG TY TNHH MTV - TMXD
LAM GIANG

ĐƠN CHỈ ĐẠO VÀO TRONG TOÀN TẬP CẤU KIỆN
HẠM AN LỘC T. B. CÔNG N. M.
ĐT: 0919702476

KHÁM ĐỌC

TH. ANH N. N. T.

THIẾT KẾ

KS. LÊ HUY NH. NHẬT TUẤN

GHI CHÚ

- 1. CÔNG TRÌNH NÊN TRIỂN LẠM KHI THI CÔNG.
- 2. KHÔNG ĐƯỢC ĐÓNG KÍCH THƯỚC TRÊN MẶT KẾ MẶT ĐÓNG THỰC TẾ VÀ ĐÓNG KÍCH THƯỚC TRÊN MẶT KẾ MẶT ĐÓNG THỰC TẾ.
- 3. MẶT THIẾT KẾ VÀ BỀ MẶT ĐÓNG KÍCH THƯỚC TRÊN MẶT KẾ MẶT ĐÓNG THỰC TẾ.
- 4. MẶT THIẾT KẾ TRƯỚC BÀN GIỮ CHỖ CỬA NHÀ THIẾT KẾ VÀ CHỖ ĐÓNG TỬ.

CÔNG TRÌNH

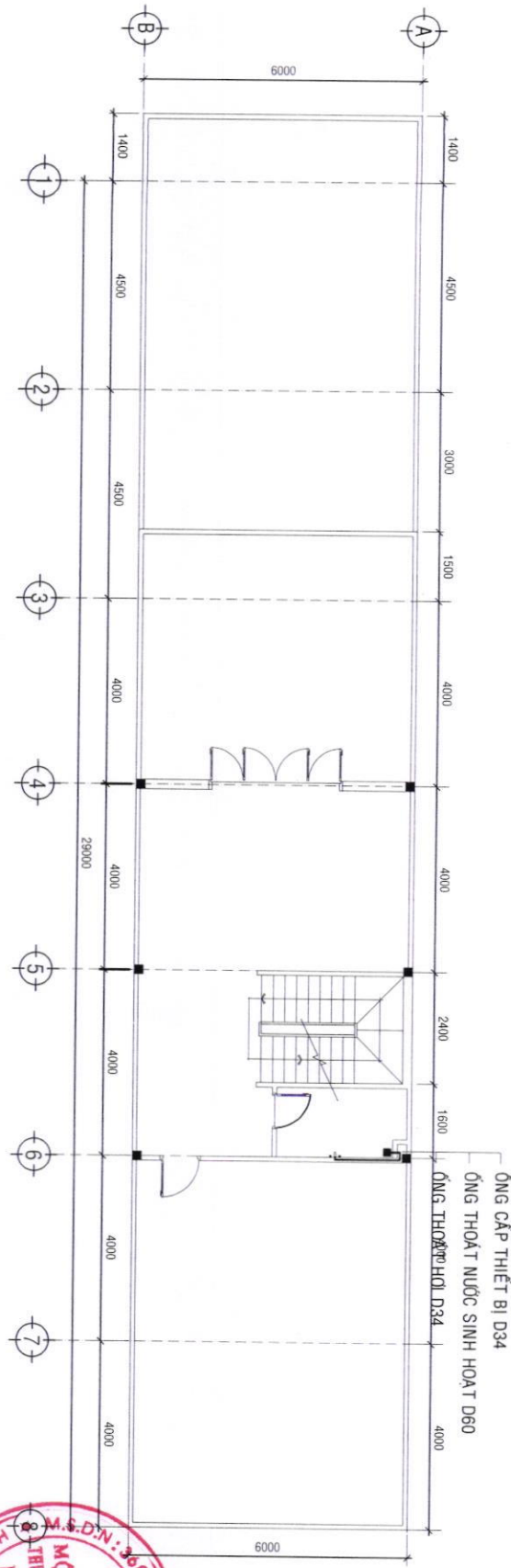
NHÀ Ở GIA ĐÌNH

ĐƠN ĐỀ X. T. T. C. B. V. X. M. AN L. C. Đ. N. M.

NGÀY PHÁT HÀNH KẾ HOẠCH XÂY DỰNG

2023

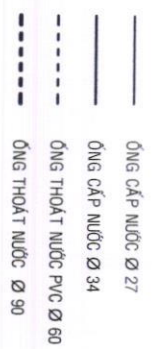




MẶT BẰNG CẤP THOÁT NƯỚC LẦU 2 TL: 1/100

CHÚ THÍCH CẤP THOÁT NƯỚC:

- NGUỒN NƯỚC CẤP TỪ NGUỒN NƯỚC MÁY CẤP LÊN BÊN CHỮA RỜI ĐẾN CÁC THIẾT BỊ
- THOÁT NƯỚC MƯA THEO HỆ THỐNG THOÁT NƯỚC MẶT TỰ NHIÊN
- NƯỚC THẢI TỪ CHẬU XI BƯỚC CHUYÊN VỀ HẦM TỰ HOẠT XỬ LÝ TRƯỚC KHI CHUYÊN QUA GIẾNG THÂM
- NƯỚC SINH HOẠT BƯỚC BUA VỀ BẾ LĂNG RỜI CHUYÊN QUA GIẾNG THÂM
- ỔNG CẤP NƯỚC CHÍNH Ø 34, CẤP NƯỚC ĐẾN THIẾT BỊ Ø 27
- ỔNG THOÁT PHÂN NHỰA PVC Ø 90, THOÁT NƯỚC SINH HOẠT NHỰA PVC Ø 60



BẢN VẼ THIẾT KẾ
XIN PHÉP XÂY DỰNG

CHỦ ĐẦU TƯ

(Handwritten signature)

BUI VAN SAU

ĐƠN VỊ THIẾT KẾ



CÔNG TY TNHH KTV - TXKD
LAM GIANG

THIẾT KẾ

KS. LÊ ANH NHIỆT

GHI CHÚ

NGUỒN NƯỚC CẤP TỪ NGUỒN NƯỚC MÁY CẤP LÊN BÊN CHỮA RỜI ĐẾN CÁC THIẾT BỊ THOÁT NƯỚC MƯA THEO HỆ THỐNG THOÁT NƯỚC MẶT TỰ NHIÊN

CÔNG TRÌNH

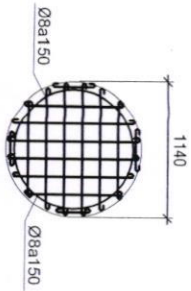
NHÀ Ở GIA ĐÌNH

ĐƠN ĐỀ XUẤT: TT GIA BAY - MÃN LỘC ĐÔNG MÃI

NGÀY PHÁT HÀNH: KÝ HIỆU BẢN VẼ

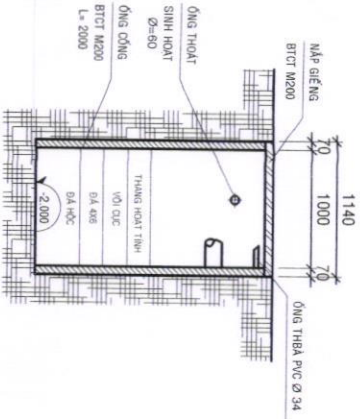
2023





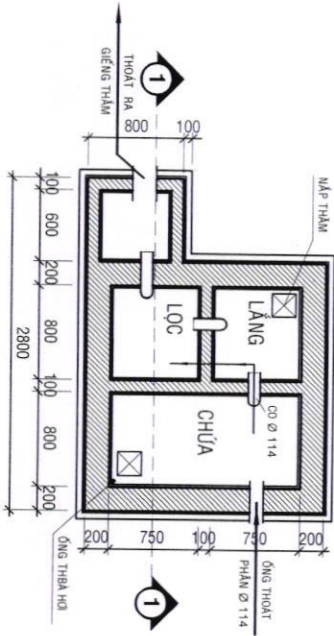
DÀN GIẾNG THĂM

TL: 1/50



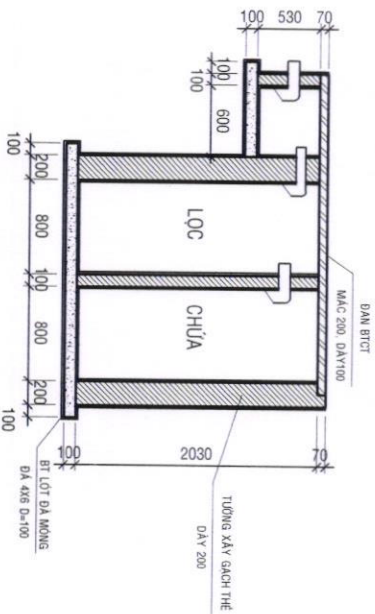
MẶT CẮT ĐỌC GIẾNG THĂM

TL: 1/50



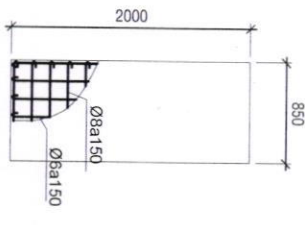
MB HẦM TỰ HOẠI

TL: 1/50



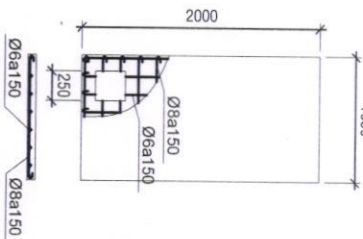
MẶT CẮT 1-1

TL: 1/50



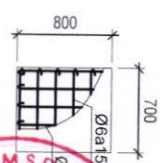
DÀN HẦM LỘC

TL: 1/50



DÀN HẦM CHỬA

TL: 1/50



DÀN HẦM HỒ

TL: 1/50



BẢN VẼ THIẾT KẾ
XIN PHÉP XÂY DỰNG

CHỦ ĐẦU TƯ

[Handwritten signature]

BÙI VĂN SÁU

ĐƠN VỊ THIẾT KẾ



CÔNG TY TNHH MTV - TMXD
LAM GIANG

TRƯỜNG ĐẠI HỌC CÔNG NGHỆ VÀ THIẾT KẾ
KỸ THUẬT VÀ CÔNG NGHỆ
ĐƯỜNG SỐ 3602/4833/3 - C/MIỀN MÃM ĐỐC
QUẬN THẠNH PHỐ - TP. HCM
ĐT: 0919792476



THIẾT KẾ

[Handwritten signature]

KS. LÊ ANH NHI

GHI CHÚ
1/ CÔNG TRÌNH NÀY CHỈ DÙNG ĐỂ XÂY DỰNG VÀ CHẠY THỬ
2/ KHÔNG ĐƯỢC ĐO KÍCH THƯỚC THIÊN NẠN (KÍ
3/ KÍCH THƯỚC VÀ ĐIỀU KIỆN THIÊN NẠN
4/ KÍ THIẾT VÀ ĐIỀU KIỆN THIÊN NẠN
5/ KÍ THIẾT VÀ ĐIỀU KIỆN THIÊN NẠN

CÔNG TRÌNH

NHÀ Ở GIA ĐÌNH

ĐỊA ĐIỂM: TT. GÀ RAY - XÃ AN LỘC
- ĐƠN VỊ: KINH DOANH

NGÀY PHÁT HÀNH: KẾ HOẠCH XÂY DỰNG

2023

