

Xuân Lộc, ngày 29 tháng 8 năm 2023

**GIẤY PHÉP XÂY DỰNG**

Số: 55.../GPXD

1. Cấp cho ông: Phan Cao Lâm.

- Địa chỉ: ấp Suối Cát 2, xã Suối Cát, huyện Xuân Lộc, tỉnh Đồng Nai.

2. Được phép xây dựng công trình: Nhà ở riêng lẻ và cổng, tường rào.

- Theo thiết kế có ký hiệu: Theo bản vẽ thiết kế đính kèm.

- Do đơn vị: Chủ đầu tư tự lập hồ sơ thiết kế.

- Gồm các nội dung sau:

+ Xây dựng Nhà ở riêng lẻ: Diện tích xây dựng: 76,36m<sup>2</sup>. Tổng diện tích sàn: 152,72m<sup>2</sup>.

+ Xây dựng cổng, tường rào: Chiều dài 11,49m.

+ Vị trí xây dựng: Thửa đất số 91, tờ bản đồ số 21; đường hiện hữu (đường N4 theo quy hoạch), khu phố 1, thị trấn Gia Ray, huyện Xuân Lộc, tỉnh Đồng Nai. Diện tích đất 128,5m<sup>2</sup>; trong đó 105,1m<sup>2</sup> là đất ở tại đô thị (Vị trí xin phép xây dựng nằm trong Quy hoạch đất ở tự cải tạo mật độ thấp theo Quy hoạch phân khu tỷ lệ 1/2000 Khu dân cư trung tâm thị trấn Gia Ray đã được UBND tỉnh Đồng Nai phê duyệt tại Quyết định số 530/QĐ-UBND ngày 07/02/2013). Vị trí xây dựng: Nhà ở cách tim đường N4 là 11,42m. Cổng, tường rào cách tim đường N4 là 9m.

+ Cốt nền xây dựng công trình: 0,3m so với mặt nền đường N4.

+ Mật độ xây dựng: 59,4%.

+ Hệ số sử dụng đất: 1,18.

+ Chỉ giới đường đỏ: 6m tính từ tim đường N4.

+ Chỉ giới xây dựng: 9m tính từ tim đường N4.

+ Màu sắc công trình: Màu vàng.

+ Chiều cao tầng 1: 3,9m; tầng 2: 3,9m. Chiều cao cổng, tường rào 2m.

+ Chiều cao công trình: 9,1m (tính từ nền đến đỉnh mái nhà); số tầng: 02 tầng.

3. Giấy tờ về quyền sử dụng đất: Giấy chứng nhận quyền sử dụng đất số DL 136946 do Văn phòng Đăng ký đất đai tỉnh Đồng Nai cấp ngày 18/8/2023.

4. Giấy phép này có hiệu lực khởi công xây dựng trong thời hạn 12 tháng kể từ ngày cấp; Quá thời hạn trên thì chủ đầu tư phải đề nghị gia hạn giấy phép xây dựng./

**Nơi nhận:**

- Ông: Phan Cao Lâm;
- Chi cục thuế;
- UBND thị trấn Gia Ray;
- BBT Trang thông tin điện tử huyện;
- Lưu: UBND huyện, KT&HT (H),
- “Bộ phận tiếp nhận và trả kết quả huyện”.

TM. ỦY BAN NHÂN DÂN  
KT. CHỦ TỊCH  
PHÓ CHỦ TỊCH



Lê Khắc Sơn

## **CHỦ ĐẦU TƯ PHẢI THỰC HIỆN CÁC NỘI DUNG SAU ĐÂY:**

- 1.** Phải hoàn toàn chịu trách nhiệm trước pháp luật nếu xâm phạm các quyền hợp pháp của các chủ sở hữu liền kề.
- 2.** Phải thực hiện đúng các quy định của pháp luật về đất đai, về đầu tư xây dựng và Giấy phép xây dựng này.
- 3.** Thực hiện thông báo khởi công xây dựng công trình theo quy định.
- 4.** Xuất trình Giấy phép xây dựng cho cơ quan có thẩm quyền khi được yêu cầu theo quy định của pháp luật và treo biển báo tại địa điểm xây dựng theo quy định.
- 5.** Khi điều chỉnh thiết kế làm thay đổi một trong các nội dung quy định tại khoản 1 Điều 98 Luật Xây dựng năm 2014 thì phải đề nghị điều chỉnh giấy phép xây dựng và chờ quyết định của cơ quan cấp giấy phép.

## **ĐIỀU CHỈNH GIẤY PHÉP**

**1.** Nội dung điều chỉnh:.....

**2.** Thời gian có hiệu lực của giấy phép:.....

*Xuân Lộc, ngày ..... tháng ..... năm 20.....*

**TM. ỦY BAN NHÂN DÂN  
CHỦ TỊCH**



55

# HỒ SƠ THIẾT KẾ XIN PHÉP XÂY DỰNG

CÔNG TRÌNH:

NHÀ Ở GIA ĐÌNH

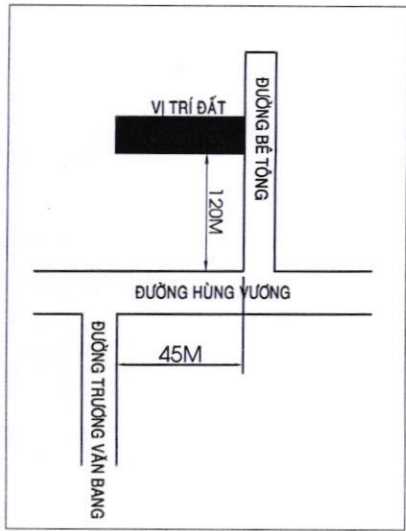
ĐỊA ĐIỂM XÂY DỰNG:

KHU PHỐ 1, THỊ TRẤN GIA RAY - HUYỆN XUÂN LỘC

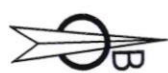
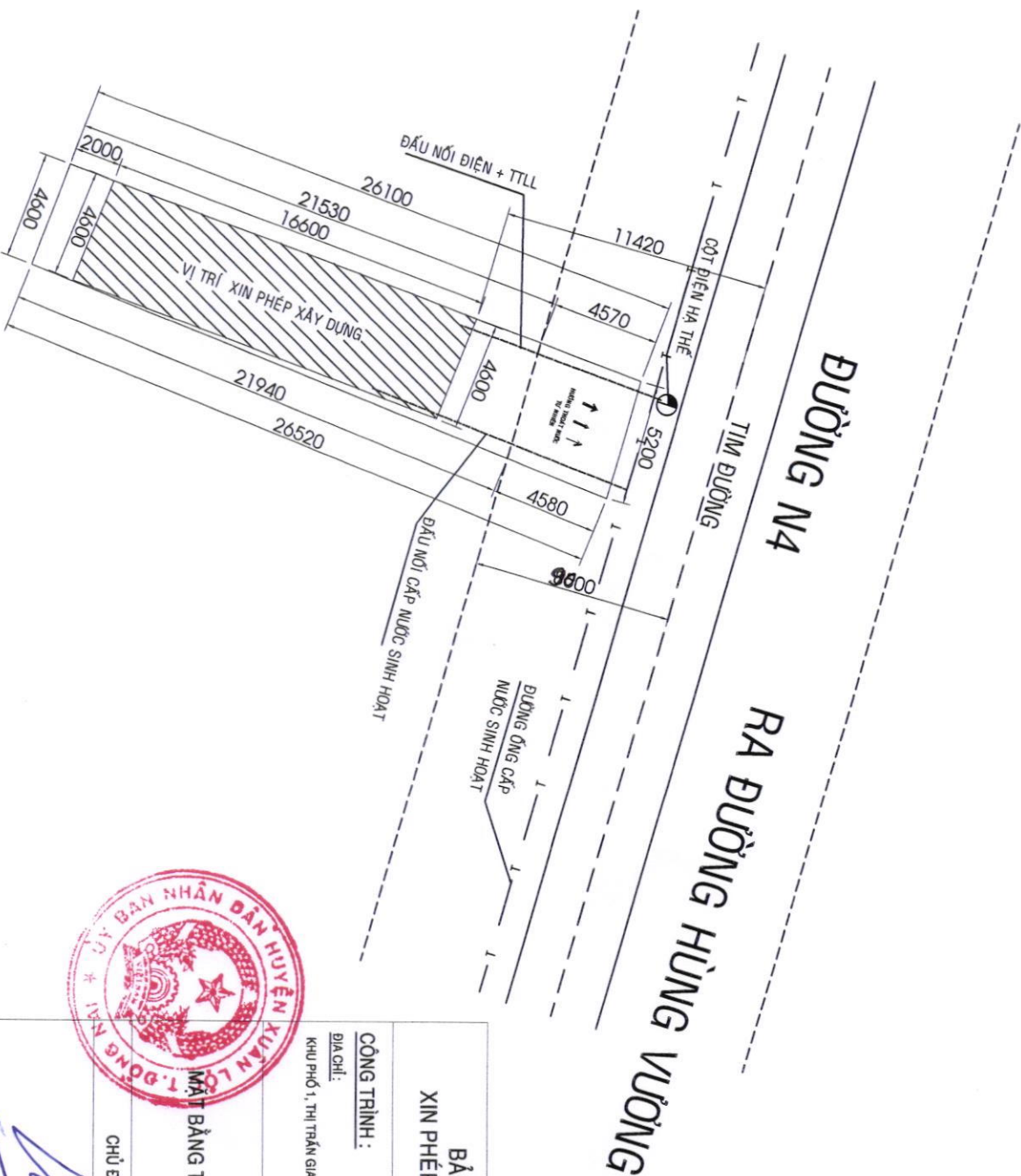
CHỦ ĐẦU TƯ:

PHAN CAO LÂM





**SƠ ĐỒ VỊ TRÍ KHU ĐẤT**



- GHI CHÚ:**
- CHỦ NHÀ: PHAN CAO LÂM
  - VỊ TRÍ XÂY DỰNG: THỬA ĐẤT SỐ 91, TỜ BẢN ĐỒ SỐ 21
  - ĐỊA ĐIỂM: THỊ TRẤN GIA RAY, HUYỆN XUÂN LỘC
  - DIỆN TÍCH XÂY DỰNG: 76.36M<sup>2</sup>
  - TỔNG DIỆN TÍCH SÀN XÂY DỰNG: 152.72M<sup>2</sup>
  - DO CHỦ NHÀ TỰ LẬP HỒ SƠ THIẾT

**MẶT BẰNG VỊ TRÍ XIN PHÉP XÂY DỰNG TL 1/200**



**MẶT BẰNG TỔNG THỂ**

CHỦ ĐẦU TƯ

*(Handwritten signature)*

PHAN CAO LÂM

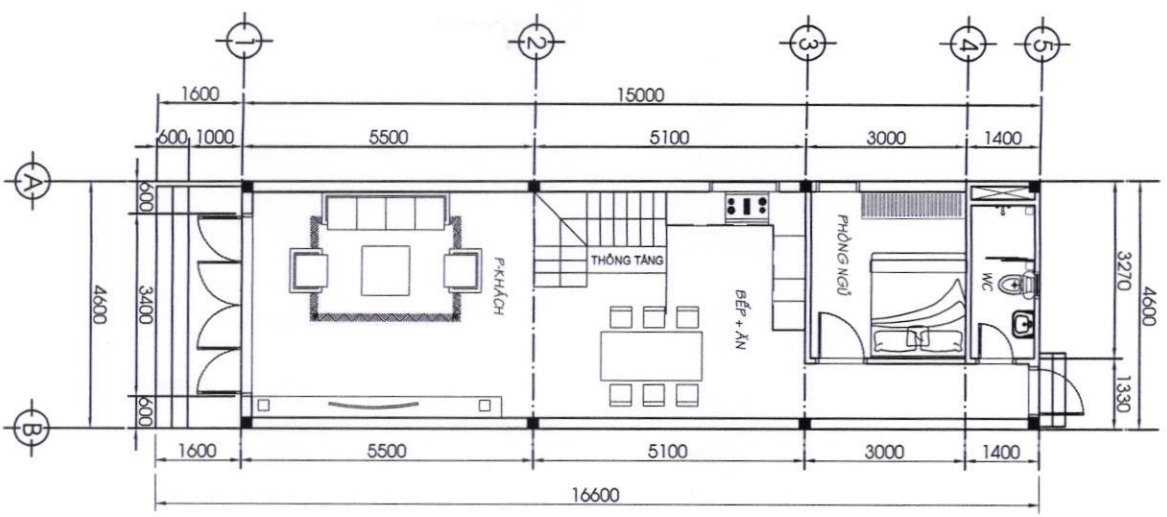
**XPXD . KT: 01**

**BẢN VẼ XIN PHÉP XÂY DỰNG**

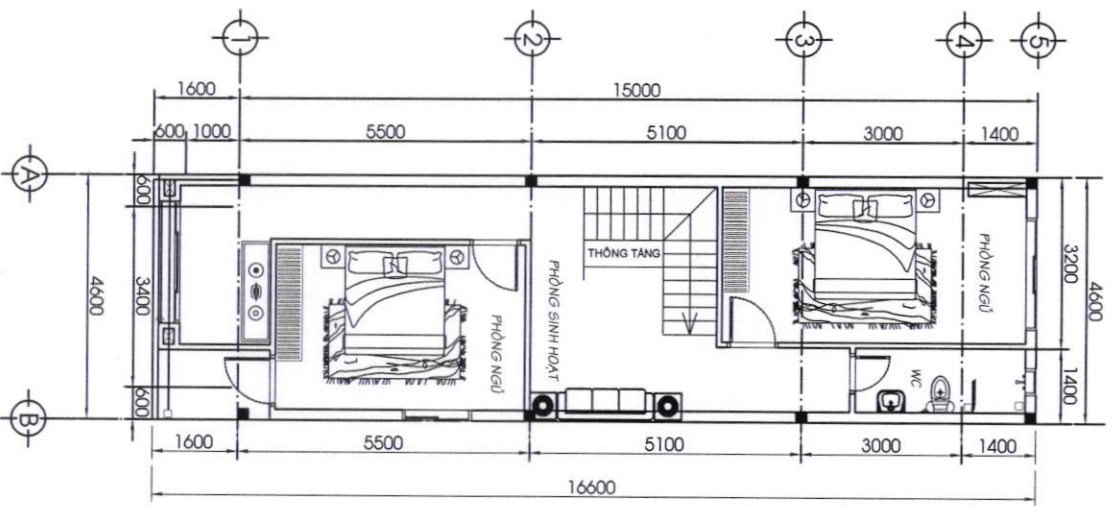
**CÔNG TRÌNH: NHÀ Ở GIA ĐÌNH**

**ĐỊA CHỈ: KHU PHỐ 1, THỊ TRẤN GIA RAY - XUÂN LỘC - ĐỒNG NAI**

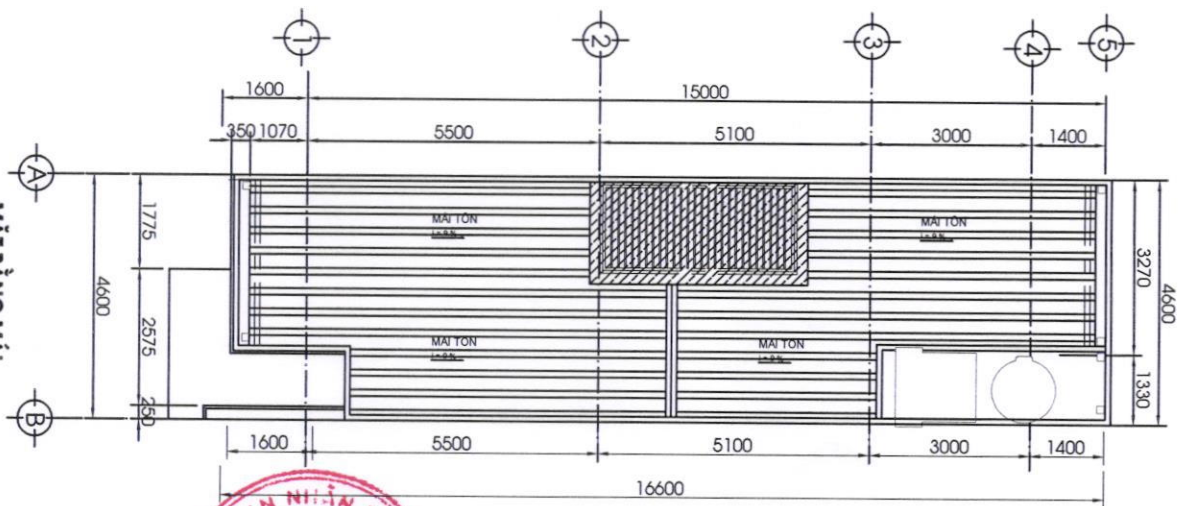
**MẶT BẰNG TRỆT**  
TL 1/100



**MẶT BẰNG LẦU**  
TL 1/100



**MẶT BẰNG MÀI**  
TL 1/100



**MẶT BẰNG + MÀI**

CHỦ ĐẦU TƯ

*(Handwritten signature)*

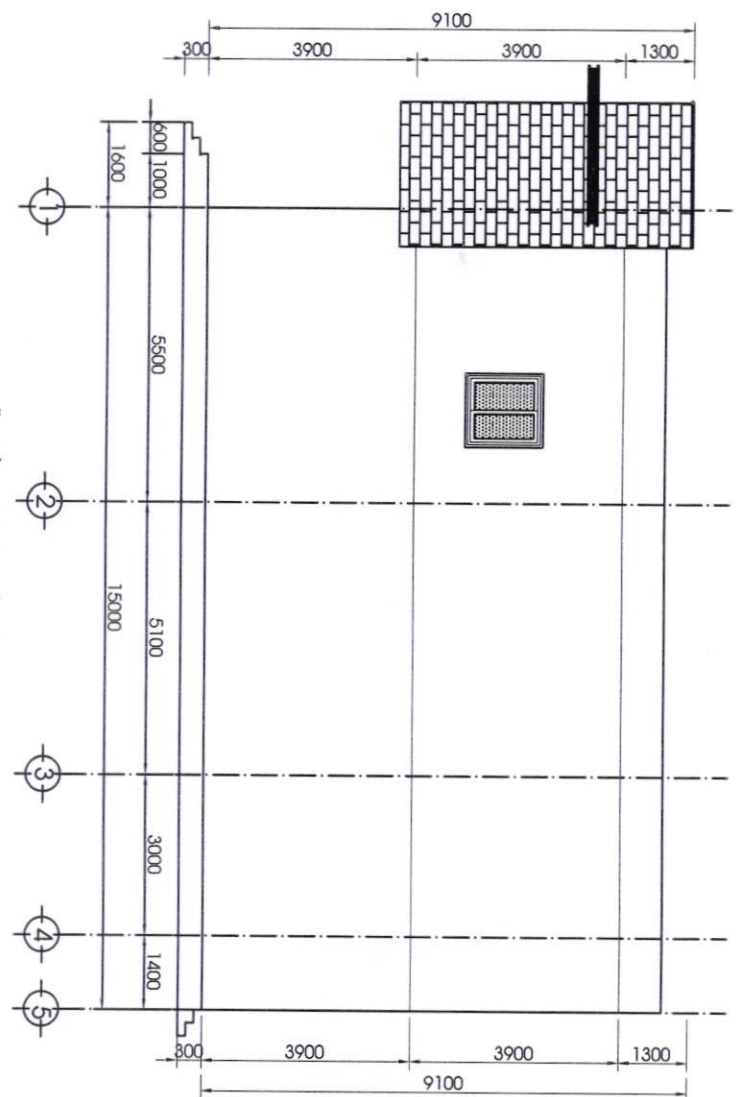
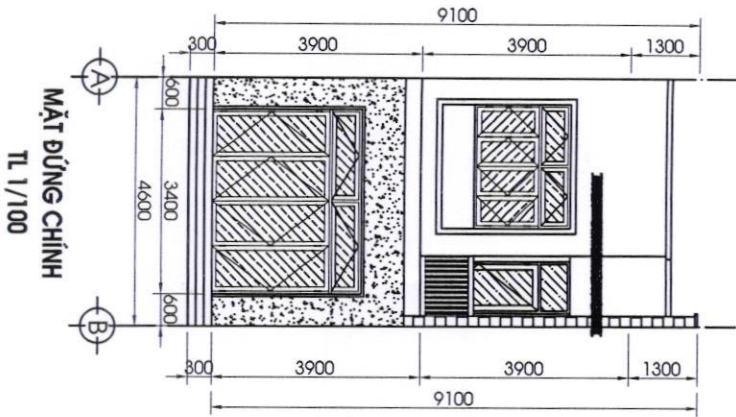
PHAN CAO LÂM

**XPXD . KT: 02**

**BẢN VẼ  
XIN PHÉP XÂY DỰNG**

**CÔNG TRÌNH :** NHÀ Ở GIA ĐÌNH

**ĐỊA CHỈ :** KHU PHỐ 1, THỊ TRẤN GIA RAY - XUÂN LỘC - ĐỒNG NAI



**MẶT ĐỨNG CHINH**  
TL 1/100

**MẶT ĐỨNG ĐỌC NHÀ** TL 1/100

**◆ NỀN NHÀ:**

- NỀN LÁT GẠCH CERAMIC (600X600)
- LỚP VỮA LỚT DÀY 20 MẮC 75
- LỚP BÊ ĐÁ 40X60 MẮC 100 DÀY 100
- LỚP ĐẤT PHẠ CÁT TỬ LỖI NƯỚC ĐẦM KỶ
- ĐẤT TỰ NHIÊN

**◆ NỀN VẾ SINH:**

- NỀN LÁT GẠCH CERAMIC NHẢM (250X250)
- LỚP VỮA LỚT DÀY 20 MẮC 75
- LỚP BÊ ĐÁ 40X60 MẮC 100
- LỚP ĐẤT PHẠ CÁT TỬ LỖI NƯỚC ĐẦM KỶ
- ĐẤT TỰ NHIÊN
- ◆ TỶ - TƯỜNG WC ỐP GẠCH CERAMIC 250X400

**◆ A**

- TƯỜNG TRÁT VỮA HOÀN THIÊN DÀY 15
- TƯỜNG BÊN NGOÀI SƠN NƯỚC MÀU VÀNG NHẠT
- TƯỜNG BÊN TRONG SƠN NƯỚC MÀU XANH NGỌC

**◆ B**

- CỬA SẮT SƠN DẦU MÀU XANH LẠM



**BẢN VẼ**  
**XIN PHÉP XÂY DỰNG**

**CÔNG TRÌNH:** NHÀ Ở GIA ĐÌNH

**ĐỊA CHỈ:**

KHU PHỐ 1, THỊ TRẤN GIA HẠY - XUÂN LỘC - ĐỒNG NAI

**MẶT ĐỨNG**

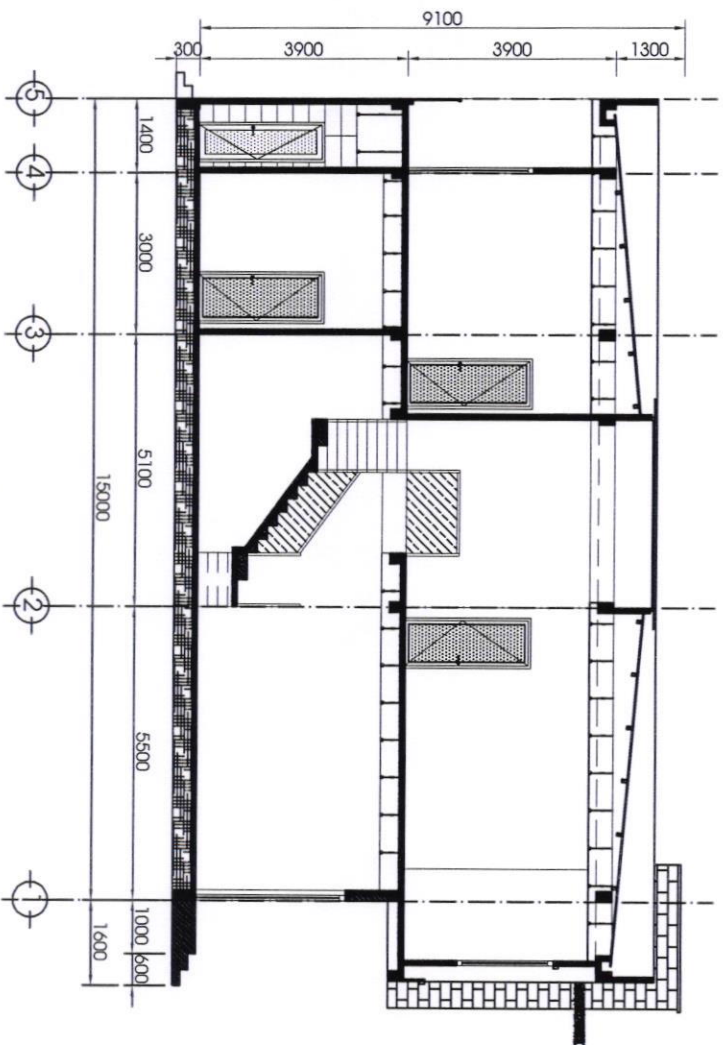
**CHỦ ĐẦU TƯ**

**PHAN CAO LÂM**

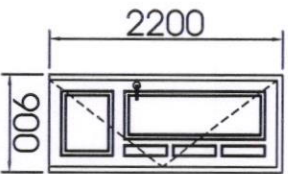
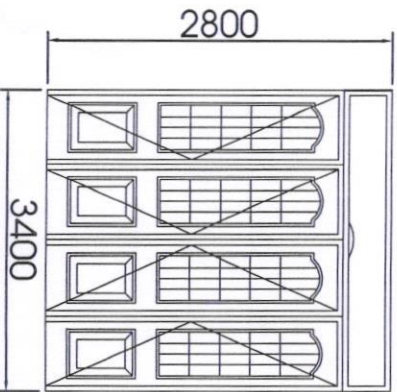
**XPXD . KT : 03**

NGÀY HOÀN THÀNH

8/2023



MẶT CẮT DỌC NHÀ TL 1/100



◆ NỀN NHÀ:

- NỀN LÁT GẠCH CERAMIC (600X600)
- LỚP VỮA LÓT DÀY 20 MẮC 75
- LỚP BT ĐÁ 40X60 MẮC 100 DÀY 100
- LỚP ĐẤT PHẠ CÁT TỬỚI NƯỚC ĐẦM KỶ
- ĐẤT TỰ NHIÊN

◆ A

- TƯỜNG TRÁT VỮA HOÀN THIÊN DÀY 15
- TƯỜNG BÊN NGOÀI SƠN NƯỚC MÀU VÀNG NHẠT
- TƯỜNG BÊN TRONG SƠN NƯỚC MÀU XANH NGỌC

◆ B

- CỬA SẮT SƠN DẦU MÀU XANH LẠM

◆ NỀN VẾ SINH:

- NỀN LÁT GẠCH CERAMIC NHĂM (600X600)
- LỚP VỮA LÓT DÀY 20 MẮC 75
- LỚP BT ĐÁ 40X60 MẮC 100
- LỚP ĐẤT PHẠ CÁT TỬỚI NƯỚC ĐẦM KỶ
- ĐẤT TỰ NHIÊN
- TƯỜNG WC ỐP GẠCH CERAMIC 250X400



MẶT CẮT DỌC NHÀ

CHỦ ĐẦU TƯ

PHAN CAO LÂM

XPXD . KT: 04

BẢN VẼ  
XIN PHÉP XÂY DỰNG

CÔNG TRÌNH: NHÀ Ở GIA ĐÌNH

ĐỊA CHỈ:

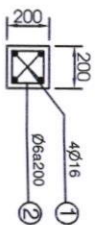
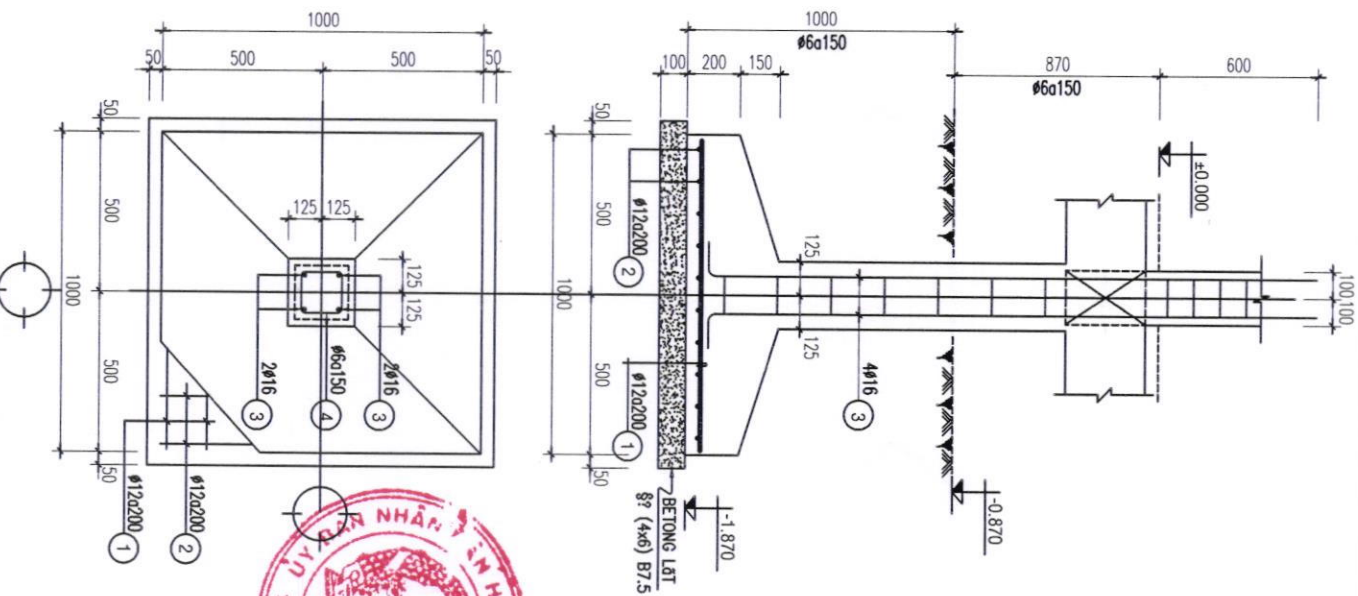
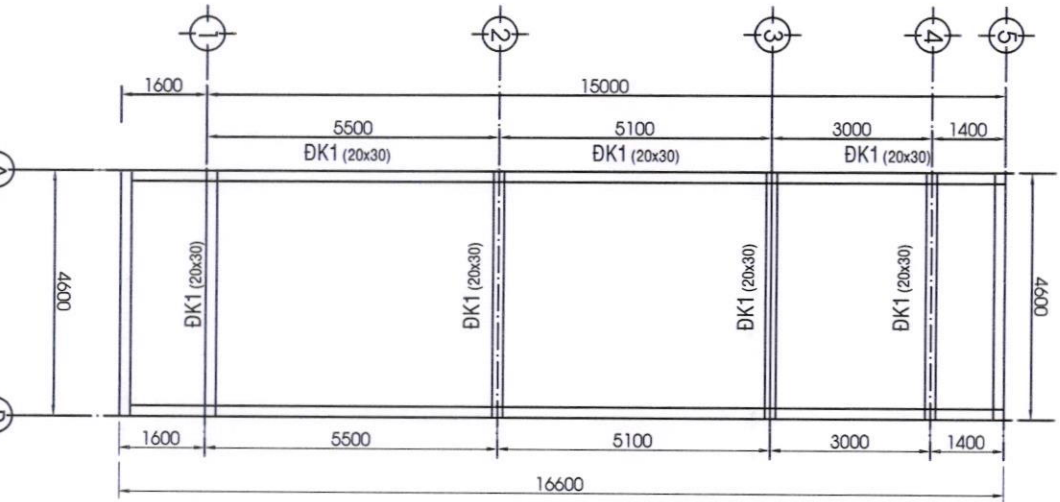
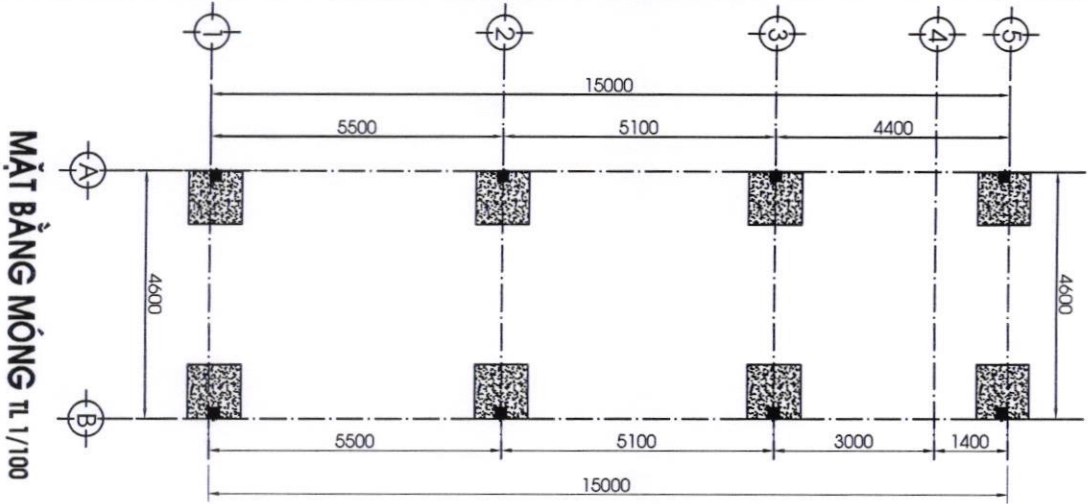
KHU PHỐ 1, THỊ TRẤN GIA RAY, XUÂN LỘC - ĐỒNG NAI

D1 TL 1/50

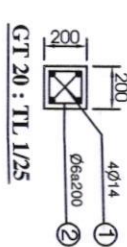
D2 TL 1/50

NGÀY HOÀN THÀNH

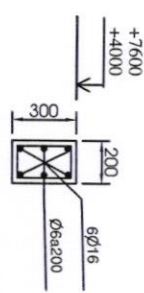
8/2023



MC CỘT TL:1/25



GT 20 : TL 1/25



DÀ DẪM : TL 1/25

BẢN VẼ  
XIN PHÉP XÂY DỰNG

CÔNG TRÌNH : NHÀ Ở GIA ĐÌNH

ĐỊA CHỈ : NHƯ PHỐ 1, THỊ TRẤN GIA PHẠY - XUÂN LỘC - ĐỒNG NAI



MẶT BẰNG MÓNG + DÀ KIỀNG

CHỦ ĐẦU TƯ

PHAN CAO LÂM

XPXD . KT : 05

GHI CHÚ:

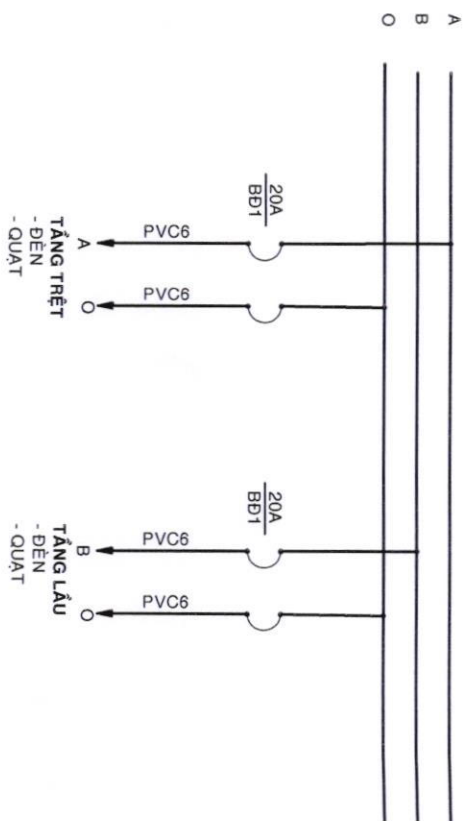
- BÊ TÔNG DÀ 1x2 MÁC 200; Rn = 90KG/cm<sup>2</sup>; Rk = 7,5cm<sup>2</sup>
- CỘT THÉP A1: Ra=Ra'=2100kg/cm<sup>2</sup>, fi < 10
- CƯỜNG ĐỘ ĐẤT NỀN GIẢ ĐỊNH Rđ = 1,8 kg/cm<sup>2</sup>

(n = 8CK). TL:1/20

NGÀY HOÀN THÀNH 8/2023



# SƠ ĐỒ NGUYÊN LÝ



## BẢNG ĐIỆN

	ÁP TÔ MẶT 1 PHIA
	HỘP SỐ
	CÔNG TẮC ĐOI 2 CỰC LOẠI 2 PHIM
	CÔNG TẮC ĐƠN 2 CỰC LOẠI 1 PHIM
	ĐÈN NUNG SÁNG CHỤP BÀN CẦU
	QUẠT TRẦN (LOẠI QUẠT CÓ ĐÈN TRANG TRÍ)
	QUẠT TRẦN MỸ PHONG L = 1,4M
	ĐÈN HUYỀN QUANG 1.2MX 40W
	ĐÈN HUYỀN QUANG 0.6MX 20W
	Ổ CẮM 2 CỰC
	HỘP TỤ ĐIỆN
	ĐÈN TRANG TRÍ
	ĐÈN MẮT ÉCH

BẢN VẼ  
XIN PHÉP XÂY DỰNG

CÔNG TRÌNH : NHÀ Ở GIA ĐÌNH

ĐỊA CHỈ :  
KHU PHỐ 1, THỊ TRẤN GIA RAY - QUẬN LỘC - ĐỒNG NAI

MẶT BẰNG BỐ TRÍ ĐIỆN

CHỦ ĐẦU TƯ

PHAN CAO LÂM

XPXD . KT : 06

NGÀY HOÀN THÀNH 8/2023

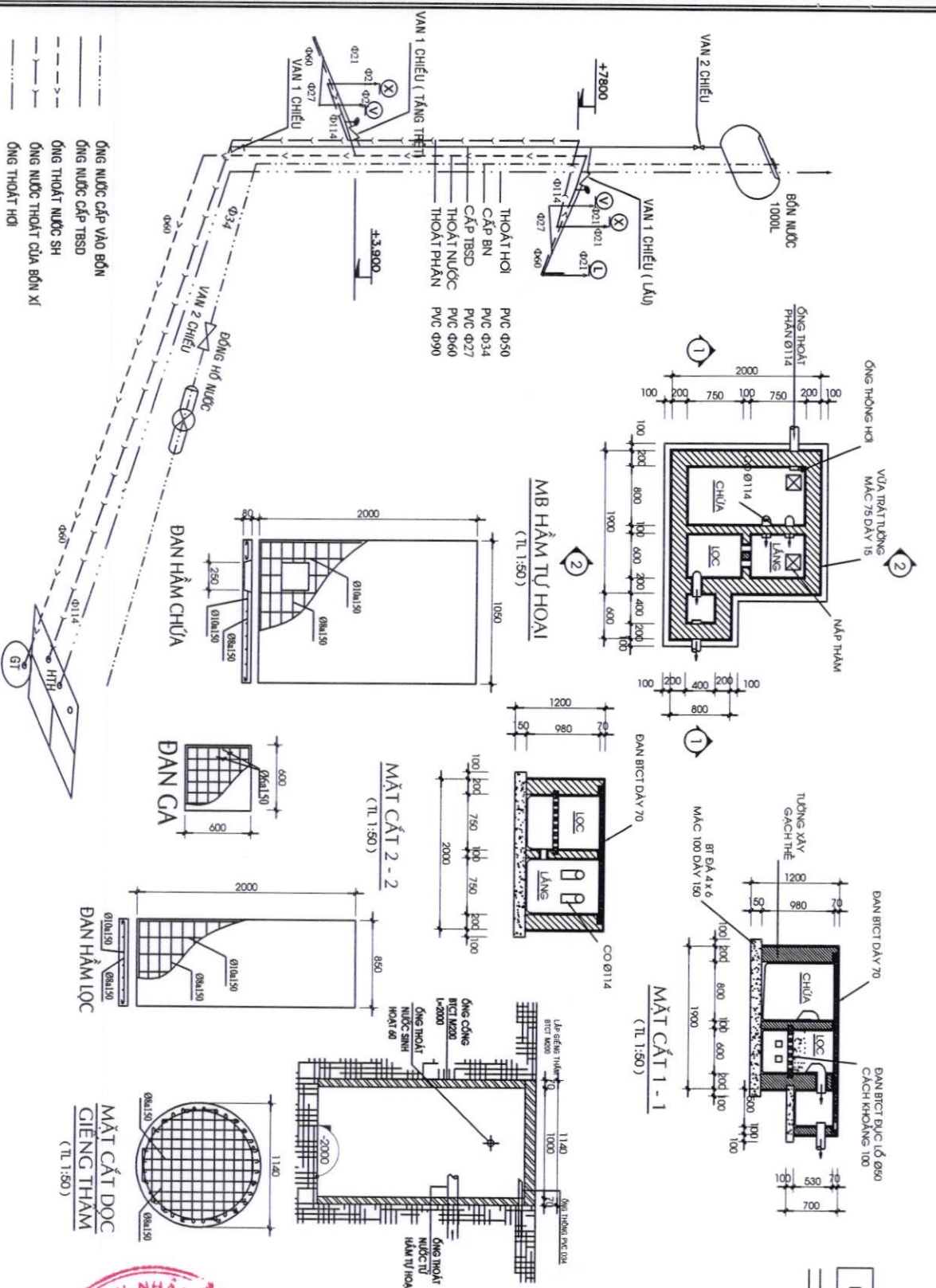
MẶT BẰNG TRỆT  
TL 1/100

DÂY CẤP 8MM<sup>2</sup> ĐIỆN LỰC  
VÀO ĐIỆN KẾ CHÍNH

MẶT BẰNG LẦU  
TL 1/100







**SƠ ĐỒ KHÔNG GIAN CẤP VÀ THOÁT NƯỚC**

- — — — — ỚNG NƯỚC CẤP VÀO BỒN
- — — — — ỚNG NƯỚC CẤP TRSD
- - - - - ỚNG THOÁT NƯỚC SH
- - - - - ỚNG NƯỚC THOÁT CỦA BỒN XI
- - - - - ỚNG THOÁT HƠI

- GHI CHÚ:** (HẦM TỰ HOẠI LÀM NGOÀI NHÀ)
- BỂ TÔNG ĐÁ 1x2 M200, Rn=90cm<sup>2</sup>
  - THÉP AL CỎ Ra=2100KG/cm<sup>2</sup>
  - THÉP AI CỎ Ra=2700KG/cm<sup>2</sup>
  - BỂ TỰ HOẠI XÂY GẠCH ĐINH VXM #75 DÂY 200
  - MẶT TRONG TRÁT VXM# 100 DÂY 20
  - BT ĐÁ 4x6 VXM#75 DÂY 150
  - ỚNG THOÁT NƯỚC PHẢI XÂY HỢP GEN BỂ CHE DƯỠNG ỚNG NƯỚC.



**BẢN VẼ**  
**XIN PHÉP XÂY DỰNG**

**CÔNG TRÌNH:** NHÀ Ở GIA ĐÌNH

**ĐỊA CHỈ:** KHU PHỐ 1, THỊ TRẤN GIA BAY - XUÂN LỘC - ĐỒNG NAI

**SƠ ĐỒ KHÔNG GIAN CTN**  
**CHI TIẾT HẦM TỰ HOẠI**

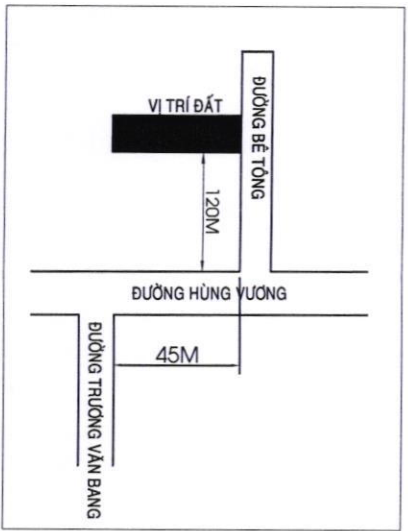
CHỦ ĐẦU TƯ

*(Handwritten signature)*

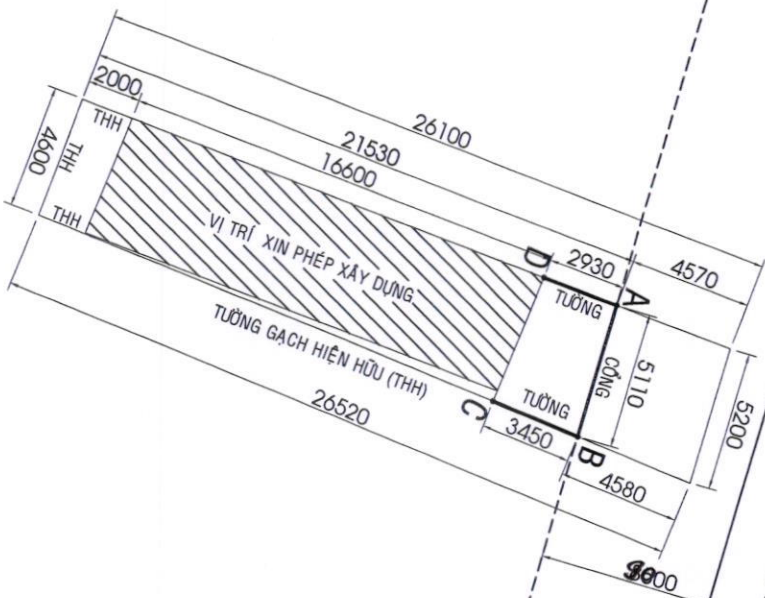
PHAN CAO LÂM

**XPXD . KT: 09**

NGÀY HOÀN THÀNH 8/2023



**SƠ ĐỒ VỊ TRÍ KHU ĐẤT**



**ĐƯỜNG N4**  
**RA ĐƯỜNG HÙNG VƯƠNG**

**GHI CHÚ:**

- XIN PHÉP XÂY DỰNG TƯỜNG RÀO
- TƯỜNG RÀO CỘT ĐÀ KIỀNG BTCT
- MÔNG XÂY DÁ CHÉ, TƯỜNG GẠCH
- CỔNG: ĐOẠN A ĐẾN B: 5,11m.
- TƯỜNG GIÁP RANH: TƯỜNG RÀO KÍN
- + ĐOẠN B ĐẾN C: DÀI 3,45m.
- + ĐOẠN D ĐẾN A: DÀI 2,93m.

**MẶT BẰNG VỊ TRÍ XIN PHÉP XÂY DỰNG TL 1/200**



**MẶT BẰNG CÔNG, TƯỜNG RÀO**

CHỦ ĐẦU TƯ

*(Handwritten signature)*

PHAN CAO LÂM

**XPXD . TR: 01**

**BẢN VẼ XIN PHÉP XÂY DỰNG**

**CÔNG TRÌNH: NHÀ Ở GIA ĐÌNH**

**ĐỊA CHỈ:**

KHU PHỐ 1, THỊ TRẤN GIA HẠY - XUÂN LỘC - ĐỒNG NAI

