

Xuân Lộc, ngày ..26. tháng ..9.. năm 2023

GIẤY PHÉP XÂY DỰNG CÓ THỜI HẠN

Số:..65../GPXDT

1. Cấp cho bà: Vũ Thị Von.
 - Địa chỉ: Khu phố 7, thị trấn Gia Ray, huyện Xuân Lộc, tỉnh Đồng Nai.
2. Được phép xây dựng công trình: Nhà ở riêng lẻ.
 - Theo thiết kế có ký hiệu: Theo bản vẽ thiết kế đính kèm.
 - Do đơn vị: Chủ đầu tư tự lập hồ sơ thiết kế.
 - Gồm các nội dung sau:
 - + Vị trí xây dựng: Thửa đất số 336, 337, 339, tờ bản đồ số 70; đường Nguyễn An Ninh, khu phố 7, thị trấn Gia Ray, huyện Xuân Lộc, tỉnh Đồng Nai. Tổng diện tích đất 195m² là đất ở tại đô thị (Vị trí xin phép xây dựng nằm trong Quy hoạch đất giáo dục và đất giao thông theo Quy hoạch chi tiết xây dựng tỷ lệ 1/2000 khu Thương mại - Dịch vụ, dân cư và tái định cư tại thị trấn Gia Ray, huyện Xuân Lộc, tỉnh Đồng Nai đã được UBND tỉnh Đồng Nai phê duyệt tại Quyết định số 1086/QĐ-CT-UBT ngày 18/01/2006).
 - + Vị trí xây dựng cách tim đường Nguyễn An Ninh là 8,66m.
 - + Cốt nền xây dựng công trình: 0,3m so với mặt đường Nguyễn An Ninh.
 - + Mật độ xây dựng: 33,32%.
 - + Hệ số sử dụng đất: 0,33.
 - + Chỉ giới đường đỏ, chỉ giới xây dựng: Theo quy hoạch được duyệt đường Nguyễn An Ninh sẽ chuyển thành đường số 12 (đường số 12 hiện nay chưa có đường hiện hữu).
 - + Màu sắc công trình: Màu trắng.
 - + Diện tích xây dựng (tầng trệt): 64,98m².
 - + Tổng diện tích sàn: 64,98m².
 - + Chiều cao tầng: 4,2m.
 - + Chiều cao công trình: 5,4m (tính từ nền đến đỉnh mái nhà); số tầng: 01 tầng.
3. Giấy tờ về quyền sử dụng đất: Giấy chứng nhận quyền sử dụng đất số CV 942839; CV 942837 và CV 942838 do Sở Tài nguyên và Môi trường tỉnh Đồng Nai cấp ngày 25/6/2020.
4. Công trình được tồn tại đến: **Khi nhà nước thực hiện quy hoạch.**
5. Chủ đầu tư phải tự dỡ bỏ công trình, không được đòi hỏi bồi thường phần công trình xây dựng theo giấy phép xây dựng có thời hạn khi Nhà nước thực hiện quy hoạch theo thời hạn ghi trong giấy phép được cấp.
6. Giấy phép này có hiệu lực khởi công xây dựng trong thời hạn 12 tháng kể từ ngày cấp; Quá thời hạn trên thì phải đề nghị gia hạn giấy phép xây dựng./.

Nơi nhận:

- Bà: Vũ Thị Von;
- Chi cục thuế;
- UBND thị trấn Gia Ray;
- BBT Trang thông tin điện tử huyện;
- Lưu: UBND huyện, KT&HT (H),
- "Bộ phận tiếp nhận và trả kết quả huyện".

TM. ỦY BAN NHÂN DÂN

KT. CHỦ TỊCH

PHÓ CHỦ TỊCH



Lê Khắc Sơn

CHỦ ĐẦU TƯ PHẢI THỰC HIỆN CÁC NỘI DUNG SAU ĐÂY:

1. Phải hoàn toàn chịu trách nhiệm trước pháp luật nếu xâm phạm các quyền hợp pháp của các chủ sở hữu liền kề.
2. Phải thực hiện đúng các quy định của pháp luật về đất đai, về đầu tư xây dựng và Giấy phép xây dựng này.
3. Thực hiện thông báo khởi công xây dựng công trình theo quy định.
4. Xuất trình Giấy phép xây dựng cho cơ quan có thẩm quyền khi được yêu cầu theo quy định của pháp luật và treo biển báo tại địa điểm xây dựng theo quy định.
5. Khi điều chỉnh thiết kế làm thay đổi một trong các nội dung quy định tại khoản 1 Điều 98 Luật Xây dựng năm 2014 thì phải đề nghị điều chỉnh giấy phép xây dựng và chờ quyết định của cơ quan cấp giấy phép.

ĐIỀU CHỈNH GIẤY PHÉP

1. Nội dung điều chỉnh:.....

2. Thời gian có hiệu lực của giấy phép:.....

Xuân Lộc, ngày tháng năm 20.....

**TM. ỦY BAN NHÂN DÂN
CHỦ TỊCH**

65

BẢN VẼ THIẾT KẾ XIN PHÉP XÂY DỰNG

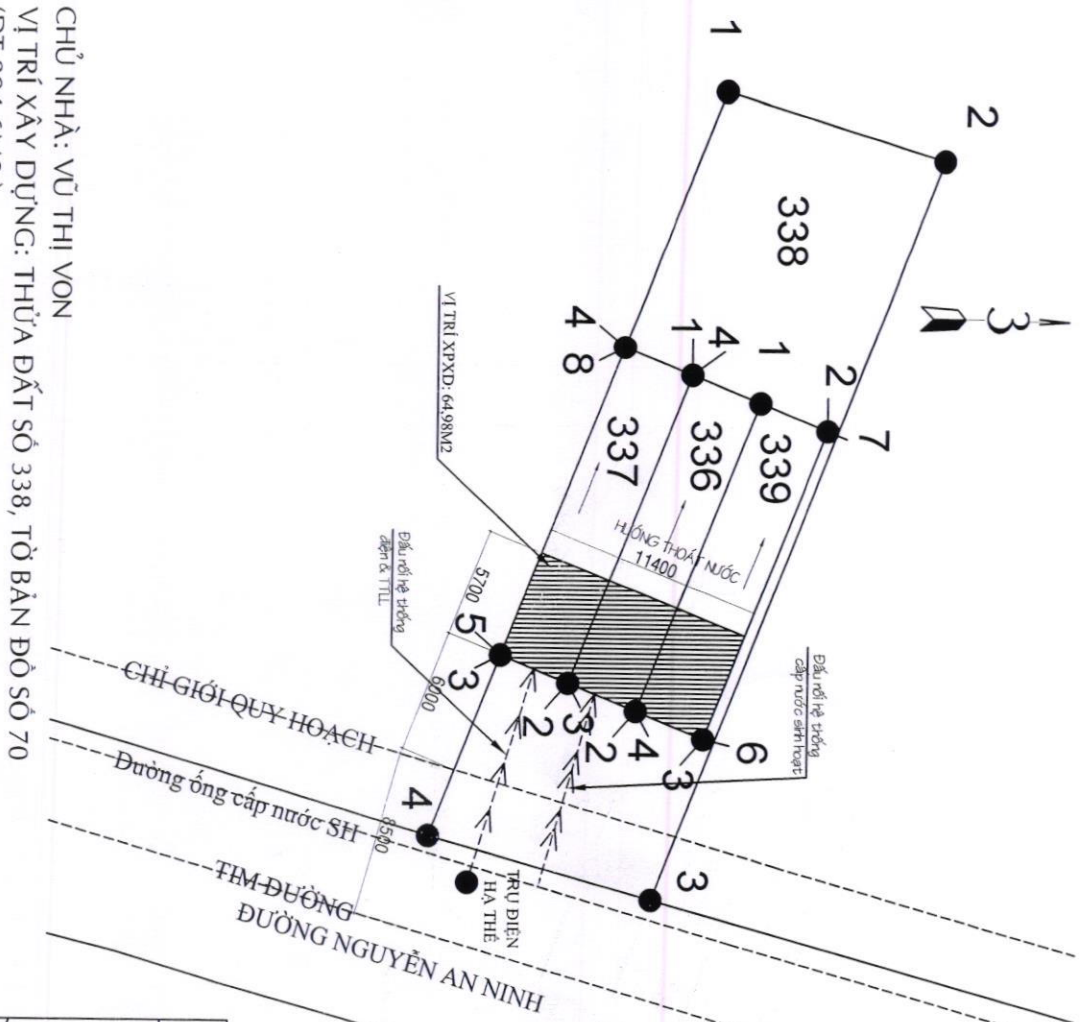
CÔNG TRÌNH : NHÀ Ở GIA ĐÌNH

ĐỊA ĐIỂM XÂY DỰNG : THỊ TRẤN GIA RAY - HUYỆN XUÂN LỘC - TỈNH ĐỒNG NAI

CHỦ ĐẦU TƯ : VŨ THỊ VON



NĂM 2023



CHỦ NHÀ: VŨ THỊ VON
 VỊ TRÍ XÂY DỰNG: THỪA ĐẤT SỐ 338, TỜ BÀN ĐỒ SỐ 70
 (DT 294.6M²)
 THỪA ĐẤT SỐ 339, TỜ BÀN ĐỒ SỐ 70
 (DT 65M² TRONG ĐỒ 65M² LÀ ĐẤT Ở TẠI ĐÔ THỊ.)
 THỪA ĐẤT SỐ 336, TỜ BÀN ĐỒ SỐ 70
 (DT 65M² TRONG ĐỒ 65M² LÀ ĐẤT Ở TẠI ĐÔ THỊ.)
 THỪA ĐẤT SỐ 337, TỜ BÀN ĐỒ SỐ 70
 (DT 65M² TRONG ĐỒ 65M² LÀ ĐẤT Ở TẠI ĐÔ THỊ.)
 ĐỊA CHỈ: TT GIA RAY, XUÂN LỘC, ĐÔNG NAI
 DIỆN TÍCH XÂY DỰNG: 64.98m²
 TỔNG DIỆN TÍCH SÀN XÂY DỰNG: 64.98m²

BẢNG THÔNG KÊ TỌA ĐỘ
THỪA 337 TỜ 70

số hiệu	S (m)
1---2	17,10
2---3	3,80
3---4	17,10
4---1	3,80

BẢNG THÔNG KÊ TỌA ĐỘ
THỪA 336 TỜ 70

số hiệu	S (m)
1---2	17,10
2---3	3,80
3---4	17,10
4---1	3,80

BẢNG THÔNG KÊ TỌA ĐỘ
THỪA 339 TỜ 70

số hiệu	S (m)
1---2	3,80
2---3	17,10
3---4	3,80
4---1	17,10

BẢNG THÔNG KÊ TỌA ĐỘ
THỪA 338 TỜ 70

số hiệu	S (m)
1---2	12,00
2---3	40,81
3---4	12,00
4---5	10,00
5---6	11,40
6---7	17,10
7---8	11,40
8---1	14,00



MẶT BẰNG TỔNG THỂ TL: 1/200

BẢN VẼ
 XIN PHÉP XÂY DỰNG

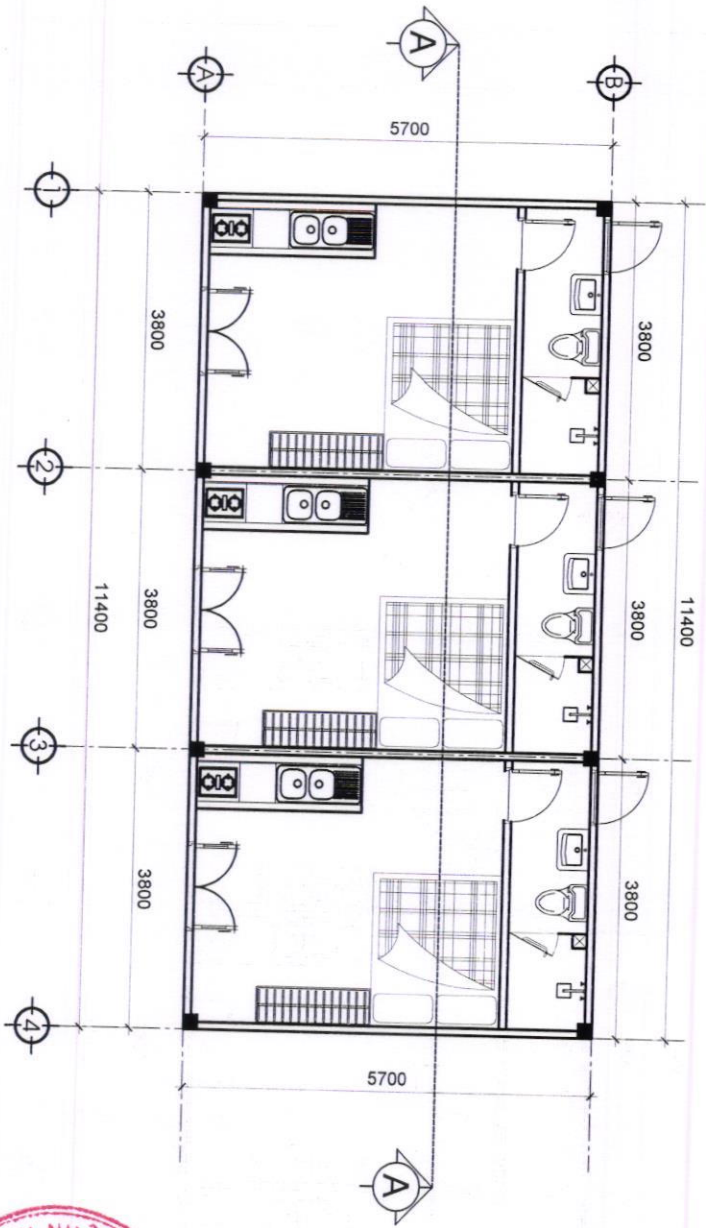
CÔNG TRÌNH: NHÀ Ở GIA ĐÌNH
 BẢNG: 1/1 (SÀN XÂY DỰNG) - 2/1 (MẶT BẰNG TỔNG THỂ)

MẶT BẰNG TỔNG THỂ

Chủ đầu tư
 Vũ Thị Von
 VPW

XPHD

NGÀY HOÀN THÀNH: 2023



MẶT BẰNG TL: 1/100



BẢN VẼ
XIN PHÉP XÂY DỰNG

CÔNG TRÌNH: NHÀ Ở GIA BÌNH
Địa chỉ: thị trấn Gông Sơn - xã Xuân Lộc - huyện Xuân Lộc - tỉnh Bình Phước

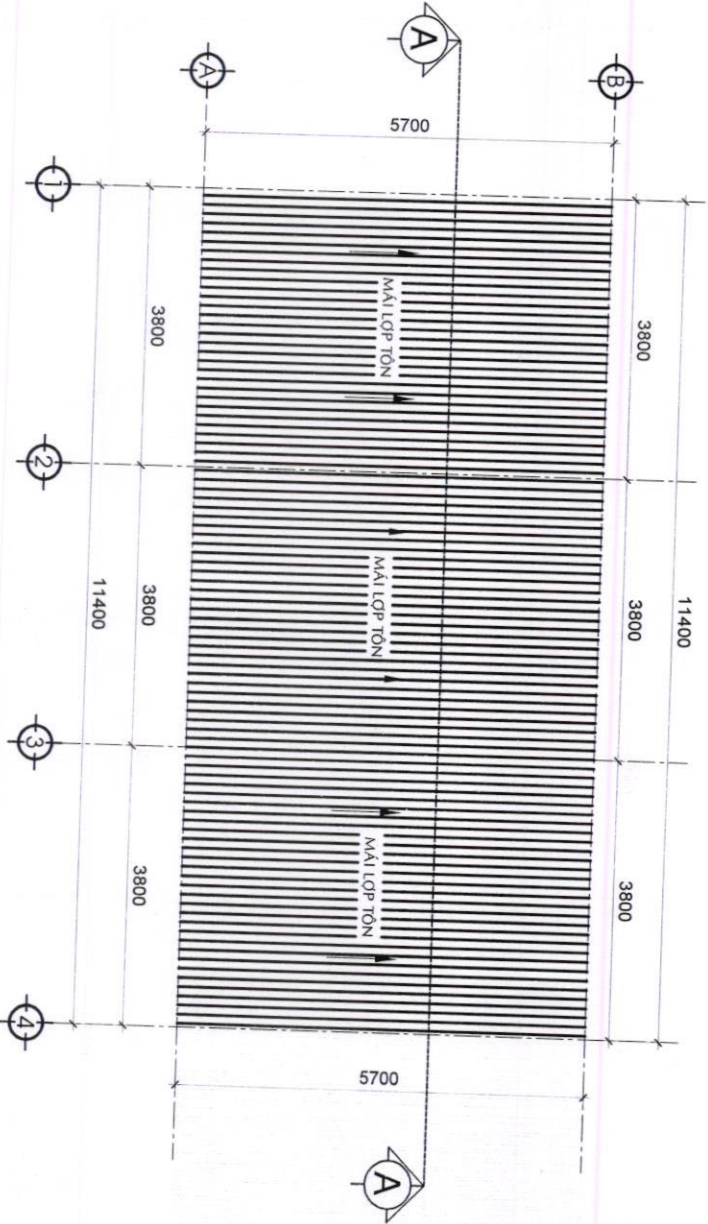
MẶT BẰNG

chủ đầu tư

VAV

VÕ THỊ VON

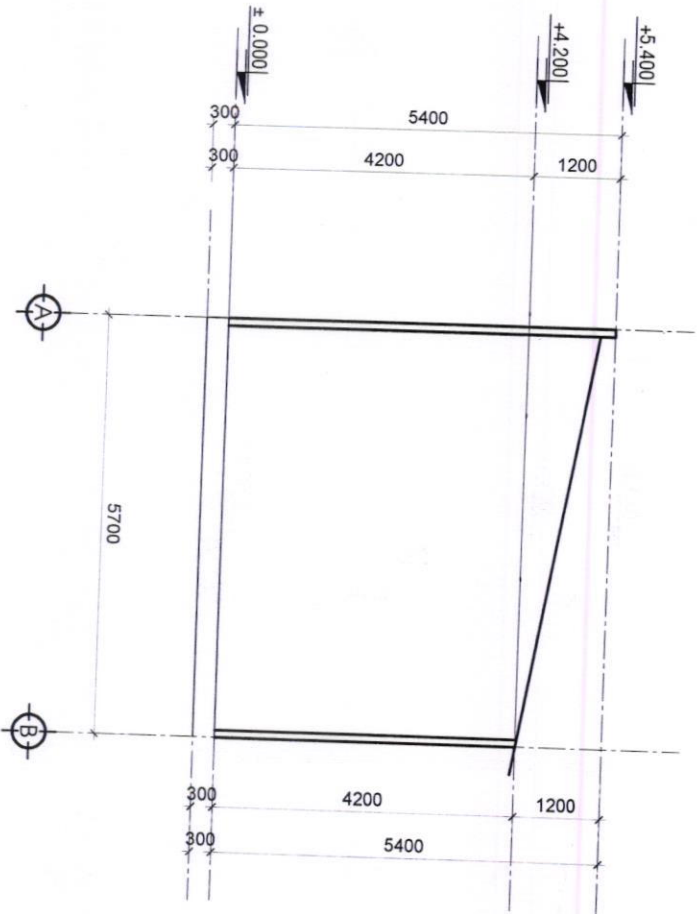
XPXD



MẶT BẰNG MẠI TL: 1/100



BẢN VẼ XIN PHÉP XÂY DỰNG	
CÔNG TRÌNH: NHÀ Ở GIA ĐÌNH Địa chỉ: Thôn Cầu Lộ - Xã Xuân Lộc - Huyện Xuân Lộc	
MẶT BẰNG MẠI	
Chủ đầu tư	
VỊ THUYẾT	
XPXD	
NGÀY HOÀN THÀNH: / / 2023	



MẶT DỪNG TRÚC A-B TL: 1/100



BẢN VẼ
XIN PHÉP XÂY DỰNG

CỘNG TRINH: NHÀ Ở GIA ĐÌNH
Số: 11/2023/QĐ-UBND

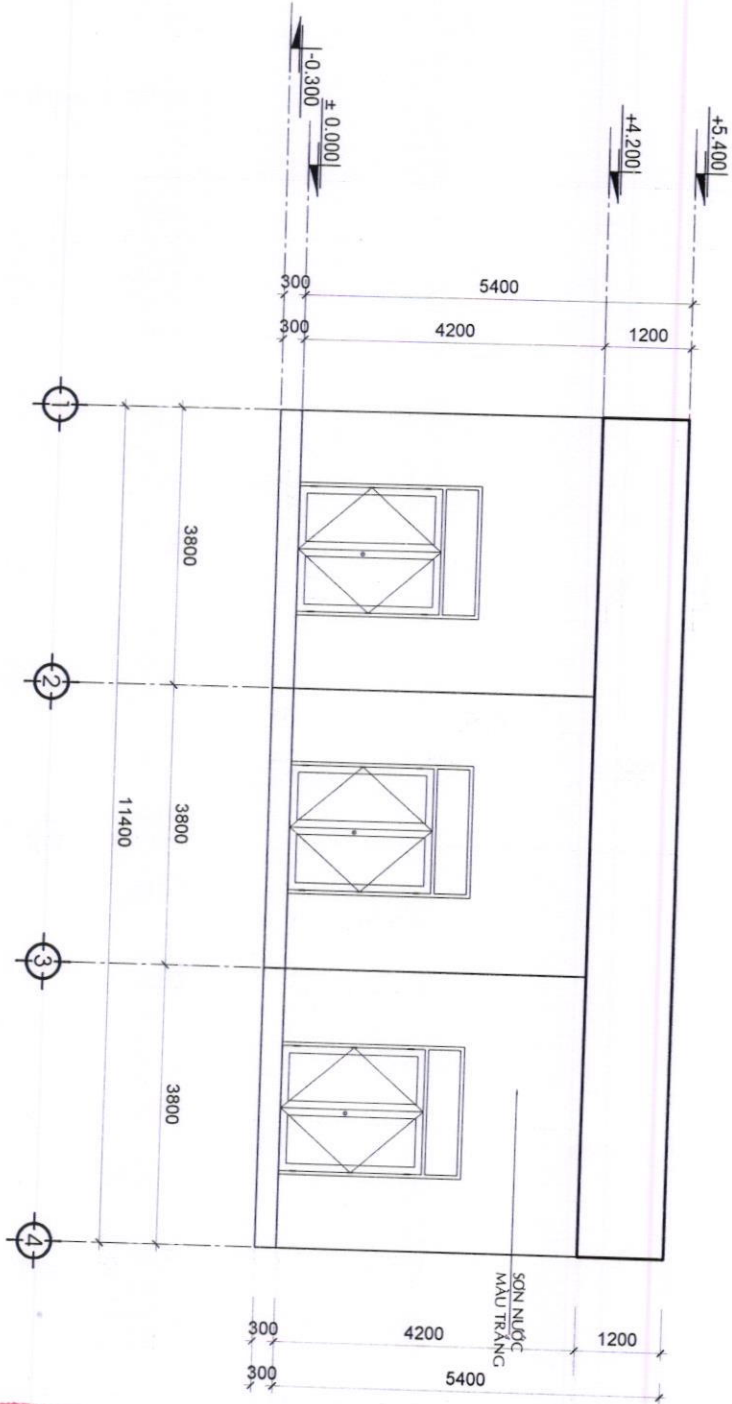
MẶT DỪNG TRÚC A-B

Chữ đầu tư

Var

VỤ TH YON

XPXD



MẶT ĐỪNG TRỤC 1-4 TL: 1/100



BẢN VẼ
XIN PHÉP XÂY DỰNG

CÔNG TRÌNH: NHÀ Ở GIA ĐÌNH
ĐIỂM: MIAKAWA SW - XÃ MỸ LỘC - ĐỒNG NAI

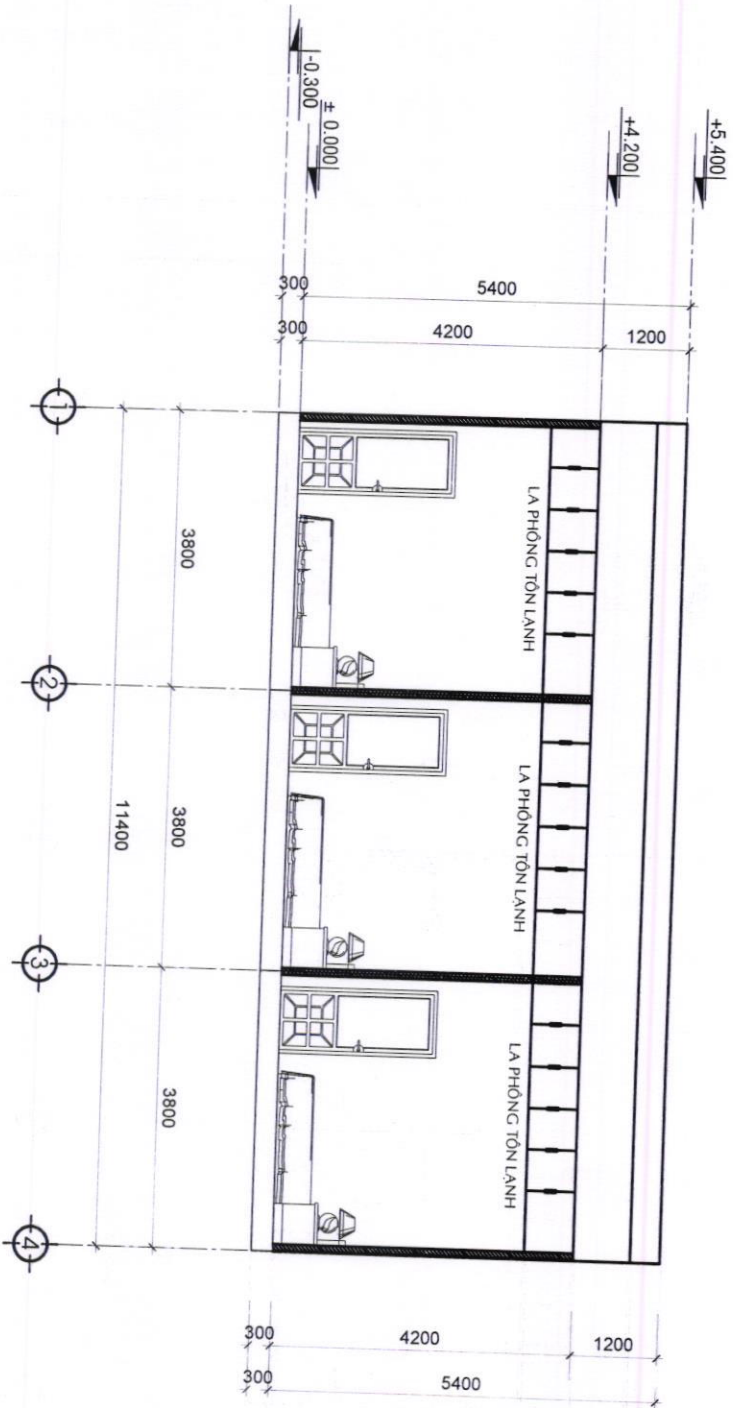
MẶT ĐỪNG TRỤC 1-4

CHỦ ĐẦU TƯ

Law

VỤ THỦ YÊN

XPXD



MẶT CẮT TRỤC 1-4 TL: 1/100



BẢN VẼ
XIN PHÉP XÂY DỰNG

CÔNG TRÌNH: NHÀ Ở GIA BÌNH
ĐƠN VỊ THIẾT KẾ: KINH - KINH - KINH - KINH - KINH

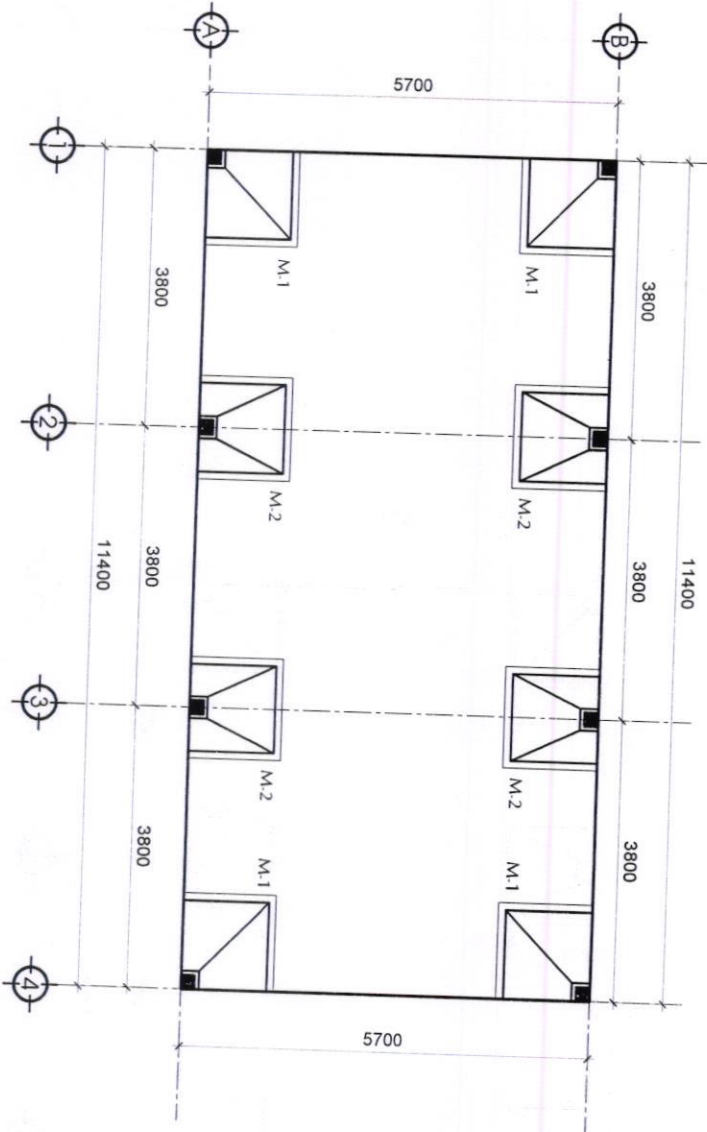
MẶT CẮT TRỤC 1-4

CHỮ BẮC RỪ

V. Đ. Đ.

V. Đ. Đ.

XPXD



MẶT BẰNG MŨNG TL: 1/100



BẢN VẼ
XIN PHÉP XÂY DỰNG

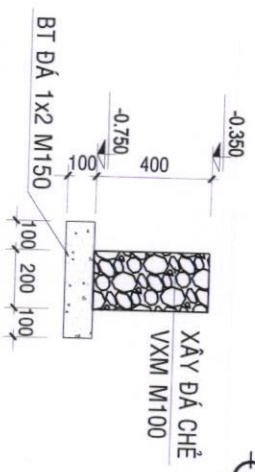
CÔNG TRÌNH: NHÀ Ở GIA ĐÌNH
BÀ CHẾ: TRẦN THỊ HỒNG (CH. B. 100) - Đ. KH. 100

MẶT BẰNG MŨNG

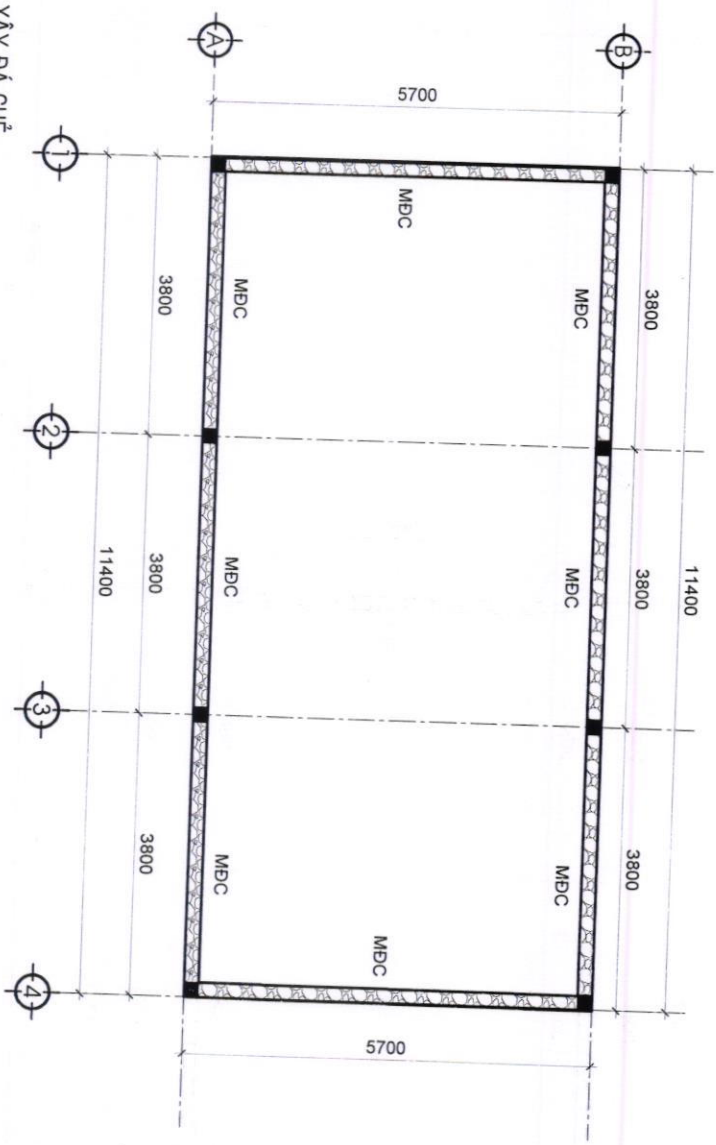
CHỦ ĐẦU TƯ

VŨ THỊ VON

XPXD



M/C MDC
TL: 1/25



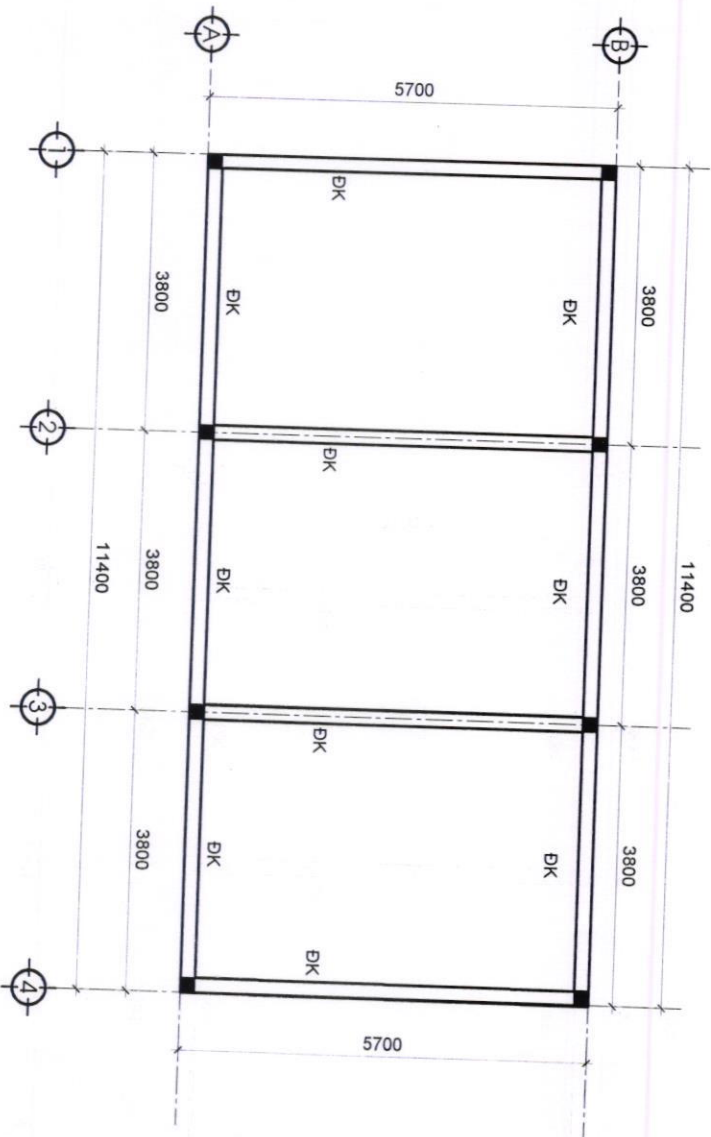
MẶT BẰNG MÓNG ĐÁ CHÈ TL: 1/100



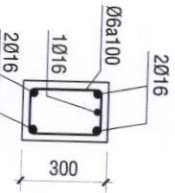
BẢN VẼ
XIN PHÉP XÂY DỰNG
CỘNG HÒA XÃ HỘI CHỦ NGHĨA VIỆT NAM
Độc lập - Tự Do - Hạnh Phúc

MẶT BẰNG MÓNG ĐÁ CHÈ
Chủ đầu tư
Von

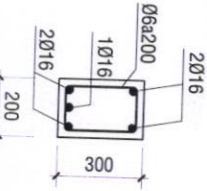
Vũ Thị Vân
XPXD



MẶT BẰNG ĐÀ KIỀNG TL: 1/100



DK-GOI
TL: 1/25



DK-NHIP
TL: 1/25



BẢN VẼ
XIN PHÉP XÂY DỰNG

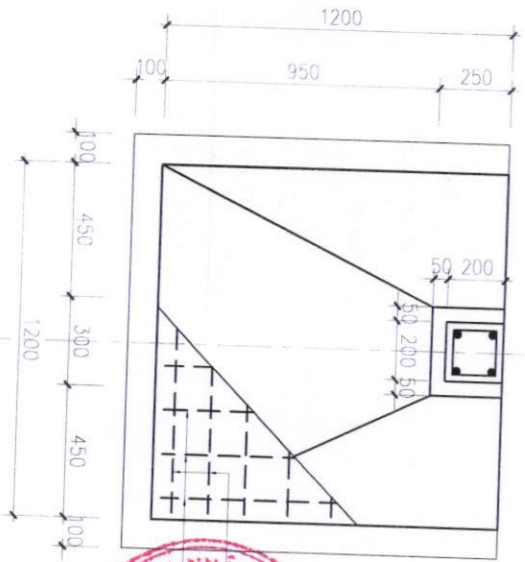
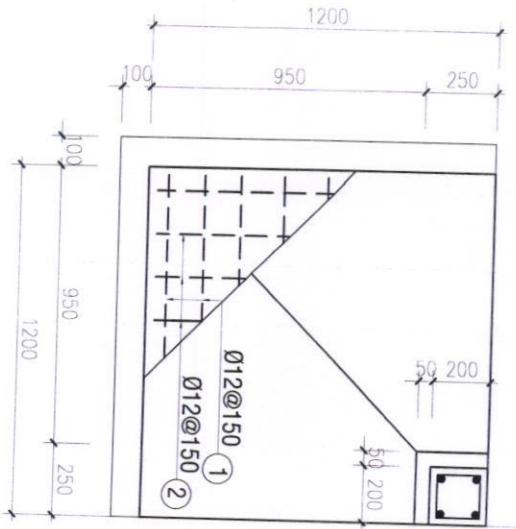
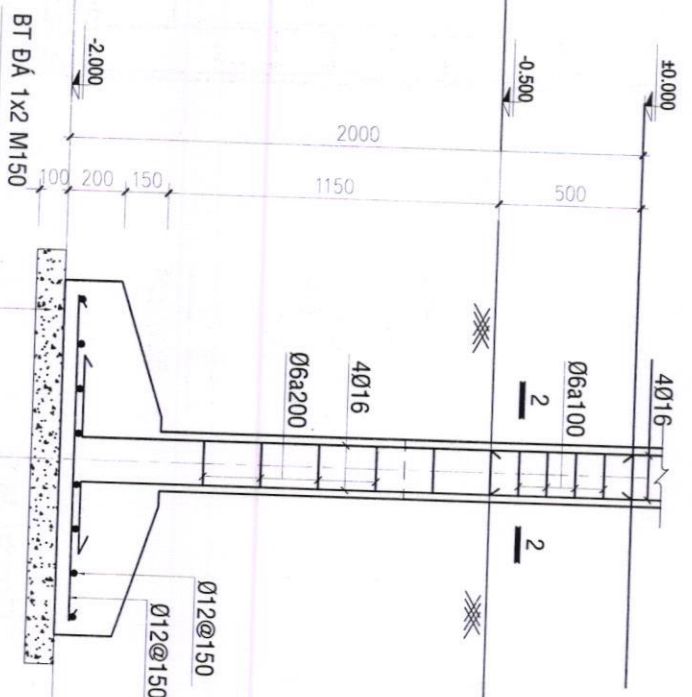
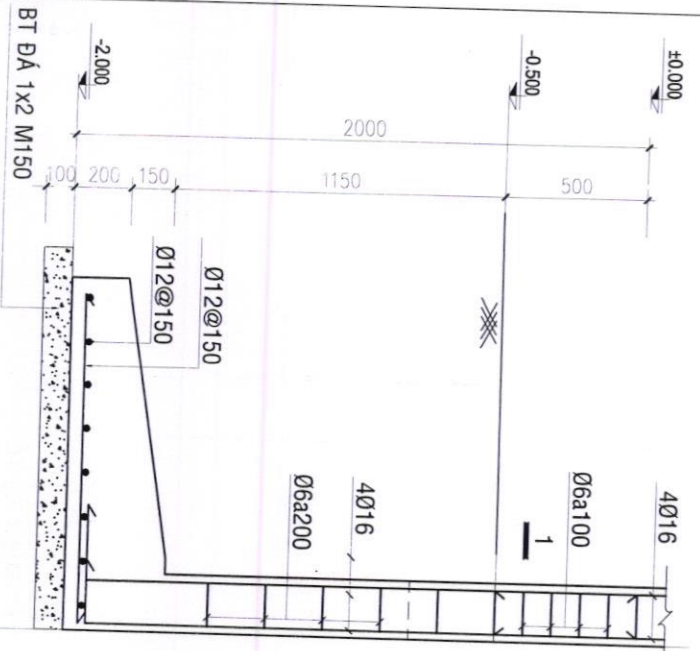
SÔNG TRINH: NHÀ Ở GIA ĐÌNH
ĐỊA ĐIỂM: M. ĐƯỜNG SỐ 10 - PHƯỜNG 10 - QUẬN 10 - TP. HỒ CHÍ MINH

MẶT BẰNG ĐÀ KIỀNG

CHỦ ĐẦU TƯ

VŨ THỊ VON

X P X D



MC 1-1
TL: 1/25

MC 2-2
TL: 1/25



BẢN VẼ
XIN PHÉP XÂY DỰNG
CÔNG TRÌNH: NHÀ Ở GIA ĐÌNH
KẾ HOẠCH: 1/250 (CÁI LẬY, KH. THƯỜNG KIỆT, QUẬN BÌNH DƯƠNG, TP. HO CHI MINH)

CHI TIẾT MÔNG

CHỦ ĐẦU TƯ

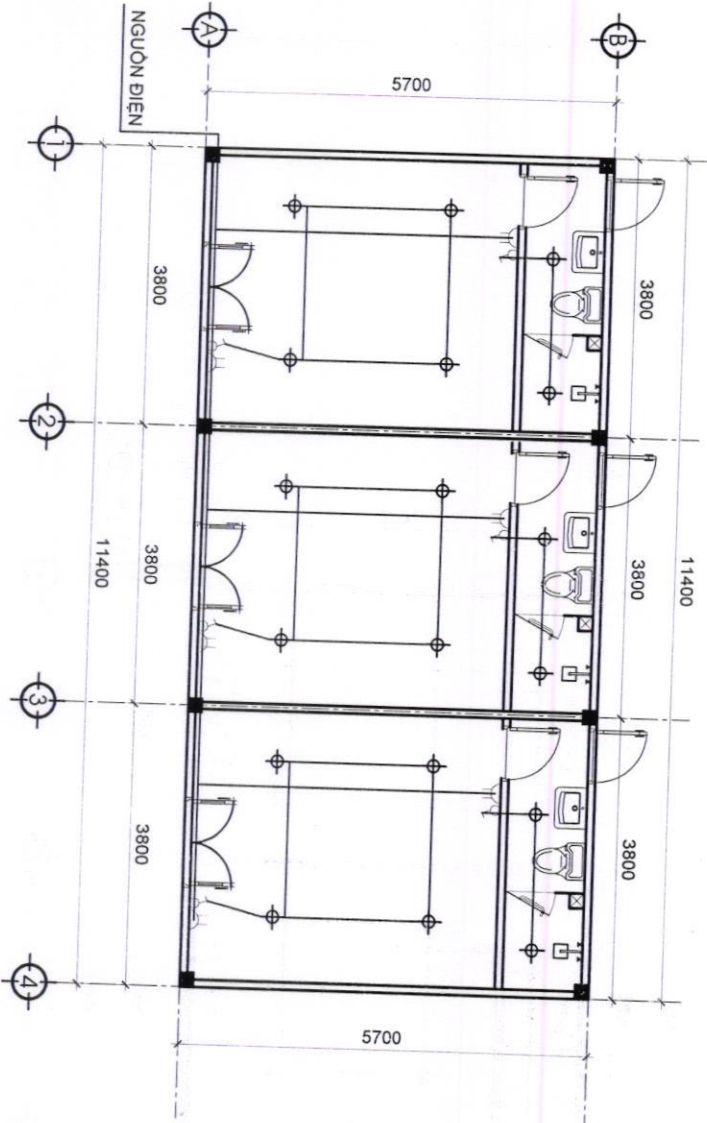
VAN

VỞ THÌ VẤN

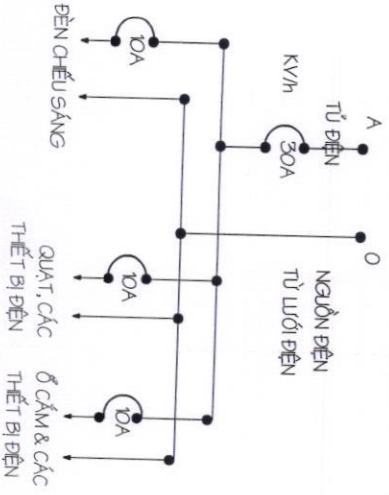
XPXD

CHI TIẾT MÔNG M1 TL: 1/25

CHI TIẾT MÔNG M2 TL: 1/25



MẶT BẰNG CẤP ĐIỆN TL: 1/100



SƠ ĐỒ NGUYÊN LÝ CẤP ĐIỆN

GHI CHÚ:

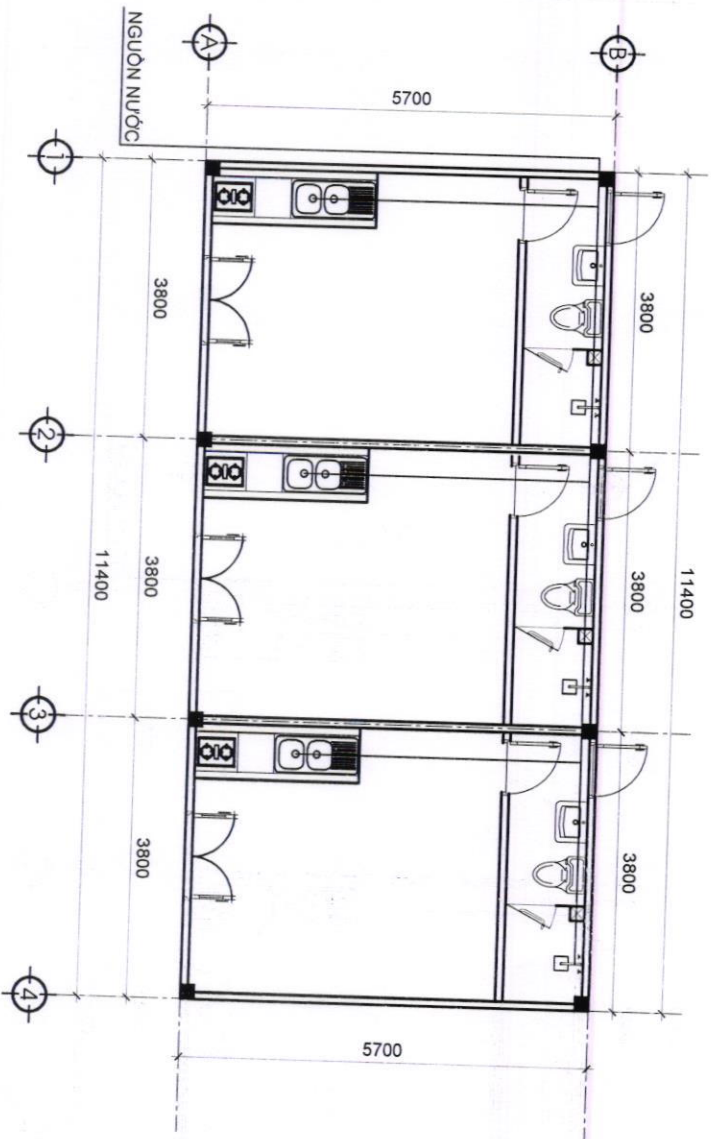
- TOÀN BỘ DÂY ĐIỆN VÀ Ổ CẮM CÔNG TẮC ĐÈN ĐI ÂM TƯỜNG
- Ổ CẮM CÔNG TẮC VÀ BẢNG ĐIỆN ĐẶT CÁCH NỀN SÀN 1500
- DÂY ĐIỆN ĐI TỪ ĐỒNG HỒ CHÍNH ĐẾN CÁC ĐIỆN KẾ PHỤ CẤP 8MM²
- DÂY ĐIỆN ĐI RA CÁC THIẾT BỊ DÂY CẤP 2.5MM²
- TOÀN BỘ DÂY ĐIỆN LOẠI CADIVI BỌC TRONG ỐNG NHỰA D=21

KÝ HIỆU ĐIỆN:

- Ổ CẮM HAI CỰC
- ĐỒNG HỒ ĐIỆN KẾ
- AP TÔ MẶT 1 PHA
- CÔNG TẮC ĐƠN HAI CỰC LOẠI 1 PHIM
- CÔNG TẮC ĐÔI HAI CỰC LOẠI 1 PHIM
- ĐÈN LED TRÒN 18W



<p>BẢN VẼ XIN PHÉP XÂY DỰNG</p>	
<p>CÔNG TRÌNH: NHÀ Ở GIA ĐÌNH</p>	
<p>ĐỊA CHỈ: M. BƯỚC QU. KH. X. H. QU. C. Đ. KH. V. H.</p>	
<p>MẶT BẰNG CẤP ĐIỆN</p>	<p>Chữ đầu tư</p>
<p>V. TH. V. N.</p>	<p><i>V. N.</i></p>
<p>XPXD</p>	<p>NGÀY HOÀN THÀNH: / / 2023</p>



MẶT BẰNG CẤP NƯỚC T.L: 1/100



BẢN VẼ
XIN PHÉP XÂY DỰNG

CONG TRÌNH: NHÀ Ở GIA ĐÌNH
MỨC: 01/2023

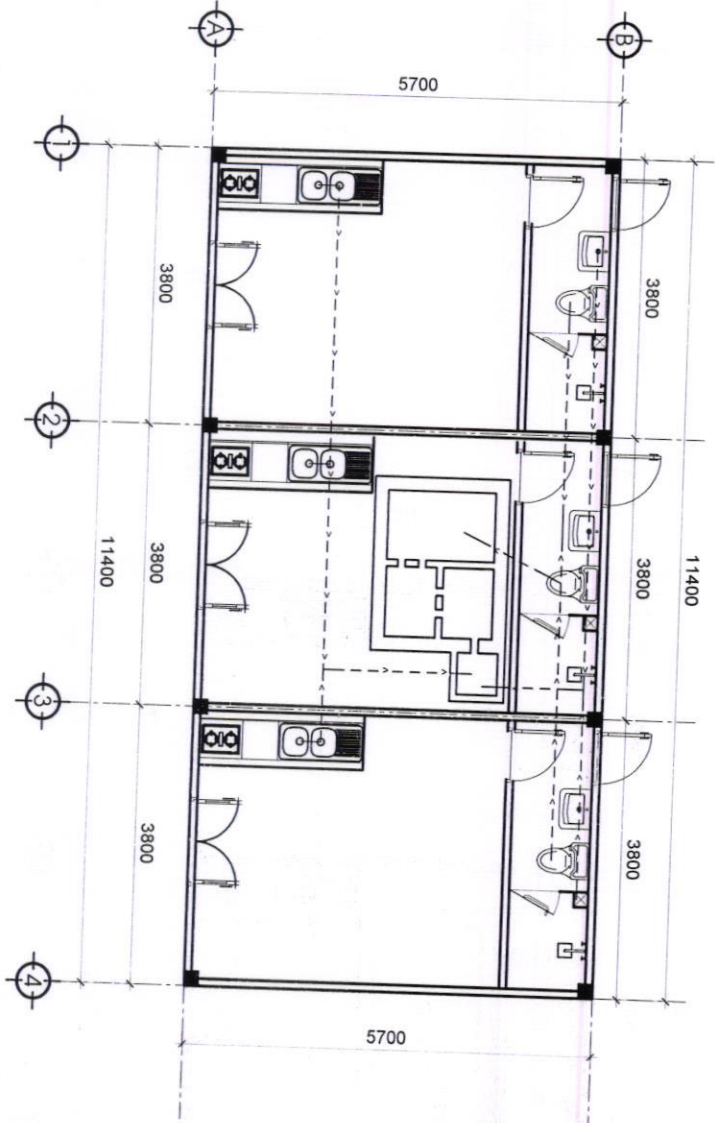
MẶT BẰNG CẤP NƯỚC

CHỦ ĐẦU TƯ

Vav

VỞ THÌ VON

XPXD



MẶT BẰNG THOÁT NƯỚC TL: 1/100



BẢN VẼ
XIN PHÉP XÂY DỰNG

CÔNG TRÌNH: NHÀ Ở GIA ĐÌNH
MỨC: 10 BƯỚC CẤP NƯỚC - XỬL NƯỚC - ĐÓNG NƯỚC

MẶT BẰNG THOÁT NƯỚC

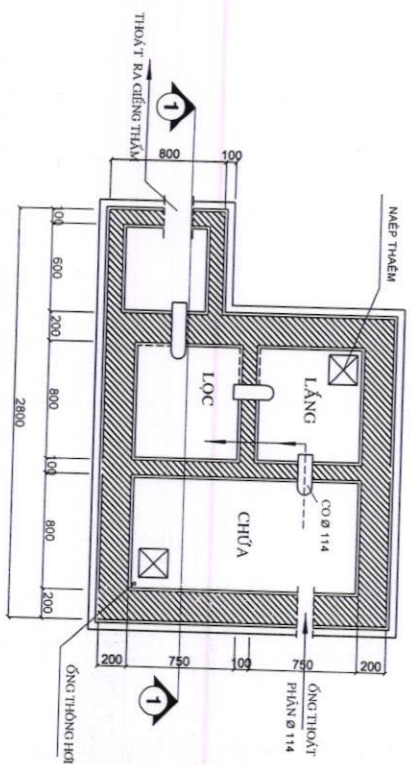
CHỖ BẮU TƯ

Van

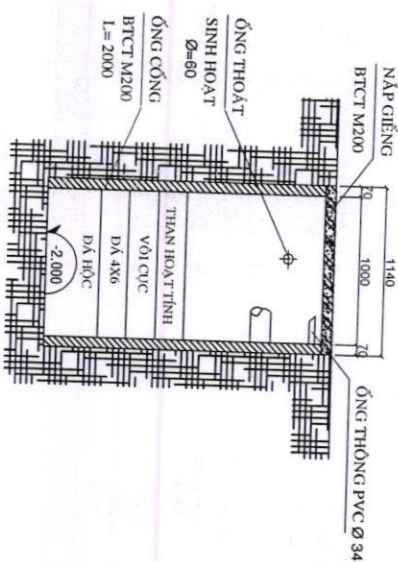
VỞ THI CÔNG

XPXD

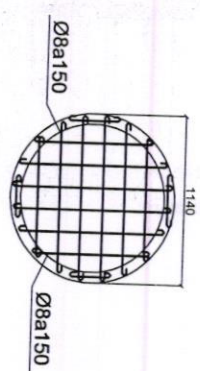
CHI TIẾT HẦM TỰ HOẠI VÀ GIẾNG THẨM



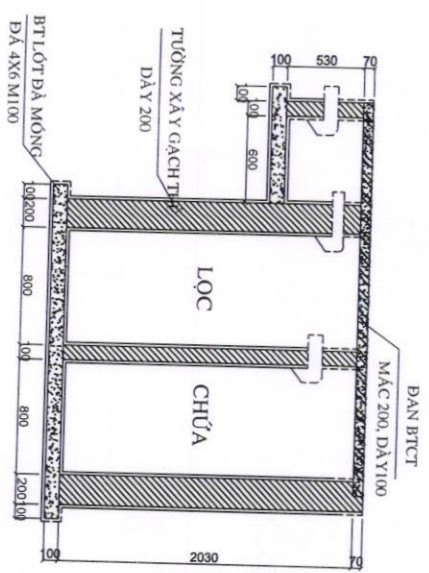
MB HẦM TỰ HOẠI



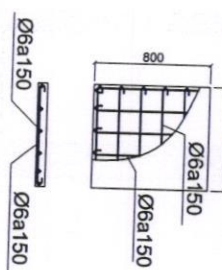
MẶT CẮT DỌC GIẾNG THẨM



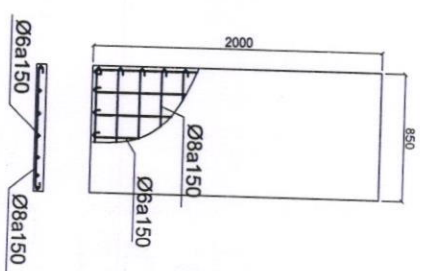
DAN GIẾNG THẨM



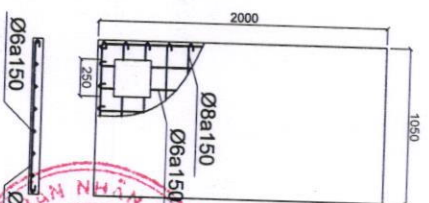
MẶT CẮT 1-1



DAN HẦM HG



DAN HẦM LỌC



DAN HẦM CHỮA



BẢN VẼ
PHẠM VĂN CHỢP
CÔNG TRÌNH: NHÀ Ở GIA BÌNH
ĐỊA CHỈ: KH. 4/4 Đ. NGUYỄN VĂN CỎA, QUẬN HOÀNG MAI, TP. HÀ NỘI

Chủ đầu tư

Von

VỎ THÌ VON

XPXD