

Xuân Lộc, ngày ..16.. tháng ..4 năm 2024

GIẤY PHÉP XÂY DỰNG

Số:..23../GPXD

1. Cấp cho bà: Nguyễn Thị Ánh Tuyết.

- Địa chỉ: Khu phố 3, thị trấn Gia Ray, huyện Xuân Lộc, tỉnh Đồng Nai.

2. Được phép xây dựng công trình: Nhà ở riêng lẻ.

- Theo thiết kế: Theo bản vẽ thiết kế đính kèm.

- Do: Công ty TNHH MTV TMXD Lam Giang lập hồ sơ thiết kế.

- Gồm các nội dung sau:

+ Vị trí xây dựng: Thửa đất số 33, tờ bản đồ số 22; đường Hùng Vương, khu phố 3, thị trấn Gia Ray, huyện Xuân Lộc, tỉnh Đồng Nai. Diện tích đất 301,5m², trong đó 40m² là đất ở tại đô thị (Vị trí xin phép xây dựng nằm trong Quy hoạch đất ở tự cải tạo mật độ cao theo Quy hoạch phân khu tỷ lệ 1/2000 Khu dân cư trung tâm thị trấn Gia Ray đã được UBND tỉnh Đồng Nai phê duyệt tại Quyết định số 530/QĐ-UBND ngày 07/02/2013).

+ Vị trí xây dựng cách tim đường Hùng Vương 35,22m.

+ Cốt nền xây dựng công trình: 0,3m so với mặt vỉa hè đường Hùng Vương.

+ Mật độ xây dựng: 100%.

+ Hệ số sử dụng đất: 0,39.

+ Chỉ giới đường đỏ: 16m tính từ tim đường Hùng Vương.

+ Chỉ giới xây dựng: 16-17m tính từ tim đường Hùng Vương.

+ Màu sắc công trình: Màu trắng.

+ Diện tích xây dựng (tầng trệt): 40m².

+ Tổng diện tích sàn: 120m².

+ Chiều cao tầng trệt: 3,9m; tầng 2, 3: 3,6m.

+ Chiều cao công trình: 11,4m (tính từ nền đến đỉnh mái nhà); số tầng: 03 tầng.

3. Giấy tờ về quyền sử dụng đất: Giấy chứng nhận quyền sử dụng đất số DG 295972 do Sở Tài nguyên và Môi trường tỉnh Đồng Nai cấp ngày 27/6/2022.

4. Giấy phép này có hiệu lực khởi công xây dựng trong thời hạn 12 tháng kể từ ngày cấp; Quá thời hạn trên thì chủ đầu tư phải đề nghị gia hạn giấy phép xây dựng./

Nơi nhận:

- Bà: Nguyễn Thị Ánh Tuyết;
 - Chi cục thuế;
 - UBND thị trấn Gia Ray;
 - BBT Trang thông tin điện tử huyện;
 - Lưu: UBND huyện, KT&HT (H),
- "Bộ phận tiếp nhận và trả kết quả huyện".

TM. ỦY BAN NHÂN DÂN

KT. CHỦ TỊCH

PHÓ CHỦ TỊCH



Lê Khắc Sơn

CHỦ ĐẦU TƯ PHẢI THỰC HIỆN CÁC NỘI DUNG SAU ĐÂY:

1. Phải hoàn toàn chịu trách nhiệm trước pháp luật nếu xâm phạm các quyền hợp pháp của các chủ sở hữu liền kề.
2. Phải thực hiện đúng các quy định của pháp luật về đất đai, về đầu tư xây dựng và Giấy phép xây dựng này.
3. Thực hiện thông báo khởi công xây dựng công trình theo quy định.
4. Xuất trình Giấy phép xây dựng cho cơ quan có thẩm quyền khi được yêu cầu theo quy định của pháp luật và treo biển báo tại địa điểm xây dựng theo quy định.
5. Khi điều chỉnh thiết kế làm thay đổi một trong các nội dung quy định tại khoản 1 Điều 98 Luật Xây dựng năm 2014 thì phải đề nghị điều chỉnh giấy phép xây dựng và chờ quyết định của cơ quan cấp giấy phép.

ĐIỀU CHỈNH GIẤY PHÉP

1. Nội dung điều chỉnh:.....

2. Thời gian có hiệu lực của giấy phép:.....

Xuân Lộc, ngày tháng năm 20.....

**TM. ỦY BAN NHÂN DÂN
CHỦ TỊCH**



BẢN VẼ THIẾT KẾ XIN PHÉP XÂY DỰNG

CÔNG TRÌNH:

NHÀ Ở GIA ĐÌNH

ĐỊA ĐIỂM XÂY DỰNG: TT GIA RAY - HUYỆN XUÂN LỘC - TỈNH ĐỒNG NAI

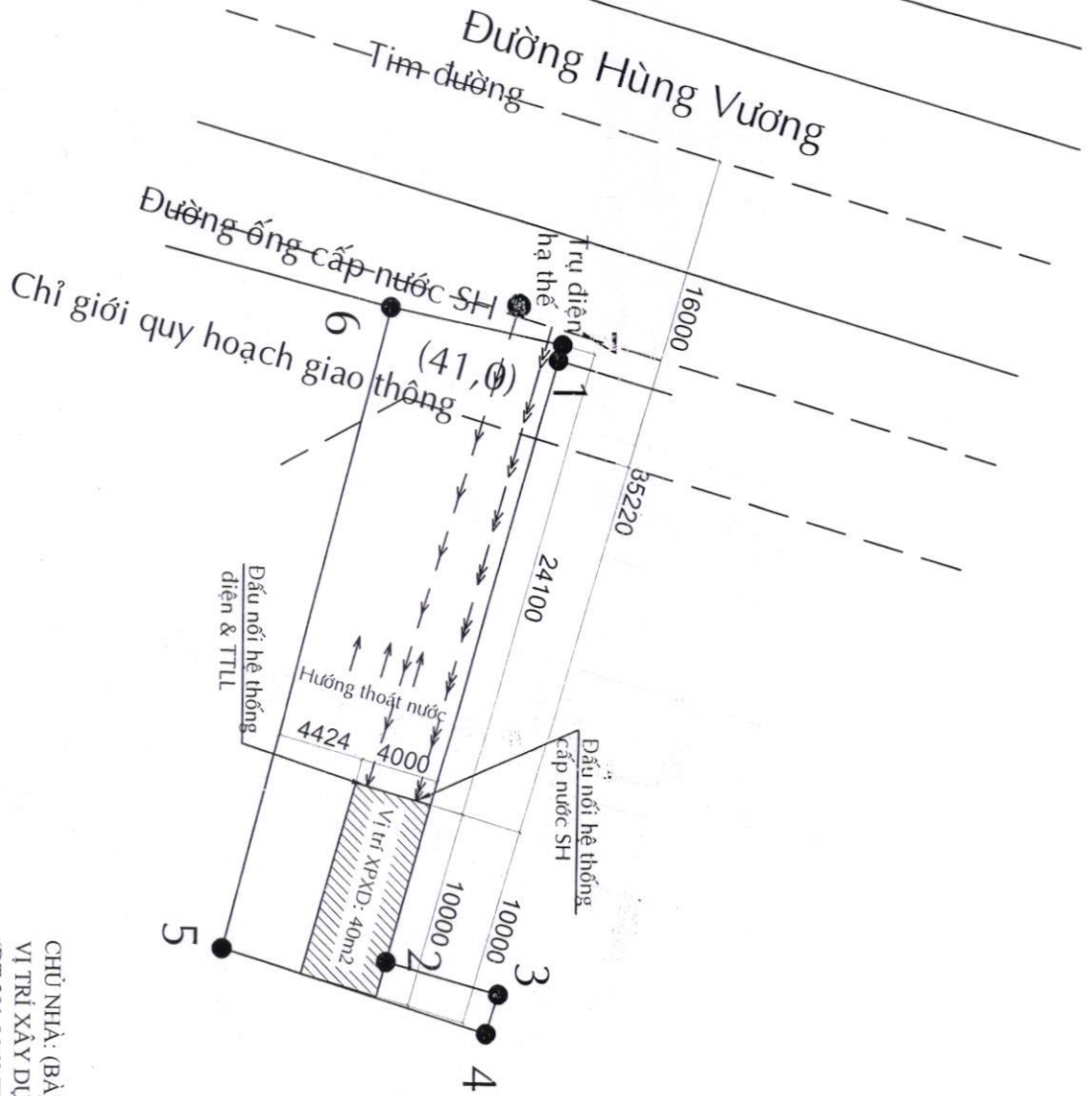
CHỦ ĐẦU TƯ:

NGUYỄN THỊ ANH TUYẾT



NĂM 2024

MẶT BẰNG TỔNG THỂ XPXD TL: 1/100



BẢNG THÔNG KÊ TỌA ĐỘ

SỐ HIỆU	S (m)
1---2	31.52
2---3	5.97
3---4	2.05
4---5	14.13
5---6	33.40
6---7	8.98
7---1	0.80

CHỦ NHÀ: (BÀ) NGUYỄN THỊ ANH TUYẾT
 VỊ TRÍ XÂY DỰNG: THỦA ĐẠE SỐ 34 TÒ BÀN ĐỒ SỐ 22
 (ĐT 301,5 M2 TRONG ĐÓ 40 M2 LÀ BẤT ĐỘNG SẢN)
 ĐỊA CHỈ: TT GIA RAY, XUÂN LỘC, ĐỒNG NAI
 DIỆN TÍCH XPXD XÂY DỰNG: 40M²
 TỔNG DIỆN TÍCH SÀN XÂY DỰNG: 40M²



BẢN VẼ THIẾT KẾ
XIN PHÉP XÂY DỰNG

CHỦ ĐẦU TƯ

Nguyễn Thị Anh Tuyết

NGUYỄN THỊ ANH TUYẾT

ĐƠN VỊ THIẾT KẾ

CÔNG TY TNHH MTV - TMĐ
HOÀNG MAI KIẾN XÂY DỰNG
LAM GIANG

ĐƠN CHẾ GIẤY: M. SỐ TRƯỜNG: TÊN: TT GIA RAY XUÂN LỘC ĐỒNG NAI
ĐT: 0251244403

GIÁM ĐỐC

THIẾT KẾ

KS.LÊ HUYỀN NHẬT TUẤN

GHI CHÚ

1. VẼ BẰNG TỔNG THỂ XÂY DỰNG
 2. BẢNG THÔNG KÊ TỌA ĐỘ
 3. BẢNG MẶT CẮT
 4. BẢNG MẶT BẰNG
 5. BẢNG MẶT ĐẲNG
 6. BẢNG MẶT CẮT
 7. BẢNG MẶT BẰNG
 8. BẢNG MẶT ĐẲNG
 9. BẢNG MẶT CẮT
 10. BẢNG MẶT BẰNG
 11. BẢNG MẶT ĐẲNG

CÔNG TRÌNH

NHÀ Ở GIA ĐÌNH

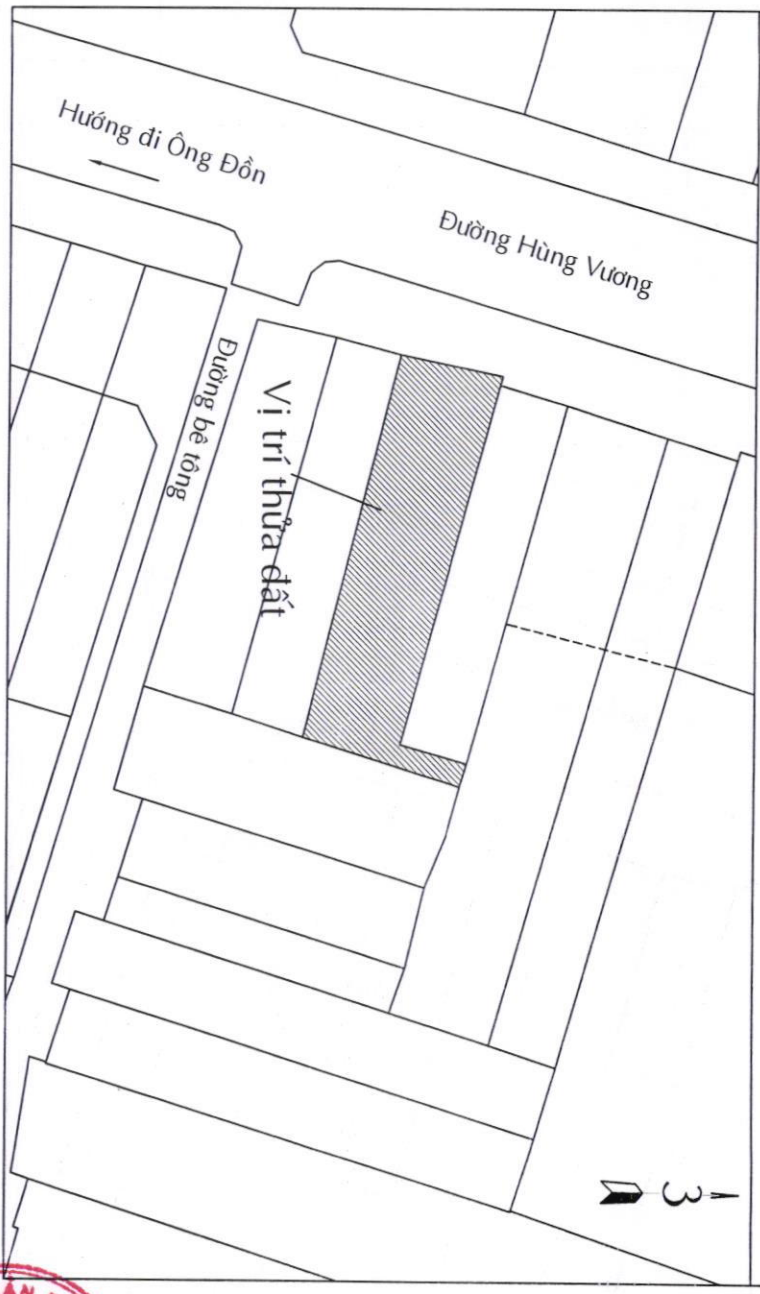
ĐỊA ĐIỂM: THỊ TRẤN GIA RAY HUYỆN XUÂN LỘC, TỈNH ĐỒNG NAI

NGÀY PHÉP XÂY DỰNG: KỶ HIỆU BẢN VẼ

2024



Sơ đồ chỉ dẫn vị trí thửa đất



BẢN VẼ THIẾT KẾ
XIN PHÉP XÂY DỰNG

CHỦ ĐẦU TƯ

Tuyết

NGUYỄN THỊ ANH TUYẾT

ĐƠN VỊ THIẾT KẾ

CÔNG TY TNHH MTV - TMĐ
LAM GIANG

ĐIA CHỈ: 01, VO TRUONG TOAN - TT GIA KHU XUAN LUC - ĐỒNG NAI
ĐT: 0251.3744.493

GIÁM ĐỐC

THIẾT KẾ

KS. LÊ HUYNH NHẬT TUẤN

GHI CHÚ

1. HỒ SƠ DỰNG NỀN NÊN TRẢ LAI KHI THI CÔNG
2. CÔNG TRÌNH NÊN XÂY DỰNG THEO MẪU KẾ
3. KẾ THỰC HIỆN BÀN VẼ CÓ THỂ THAY ĐỔI
4. HỒ SƠ XÂY DỰNG VÀ KẾ VỚI BẢN CHỈ THIẾT
KẾ VÀ THIẾT KẾ THỰC HIỆN CHỈ DẪN CỦA NHÀ THIẾT
KẾ VÀ CHỦ ĐẦU TƯ

CÔNG TRÌNH

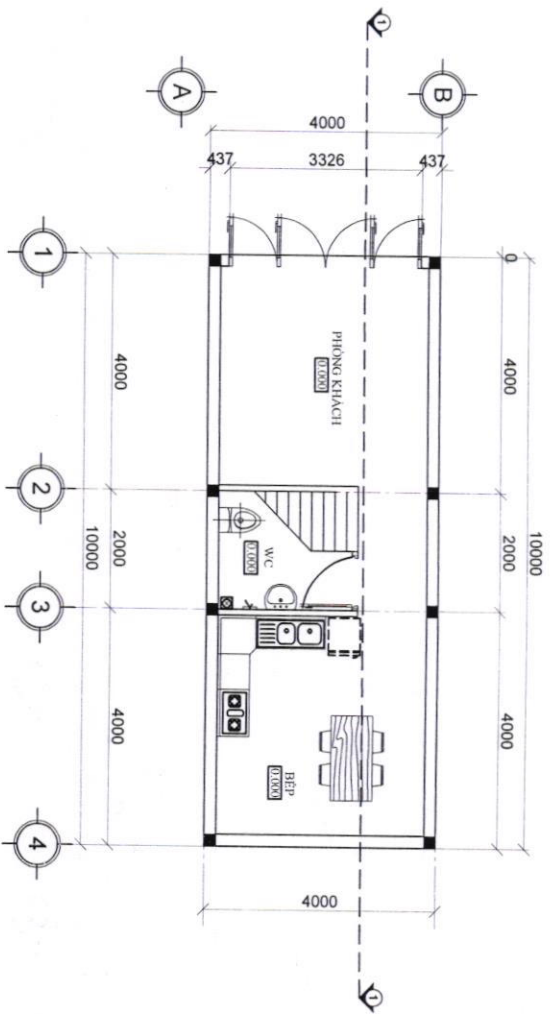
NHÀ Ở GIA ĐÌNH

ĐỊA ĐIỂM: THỊ TRẤN GIA KHU XUAN LUC
XUAN LUC, TINH ĐONG NAI

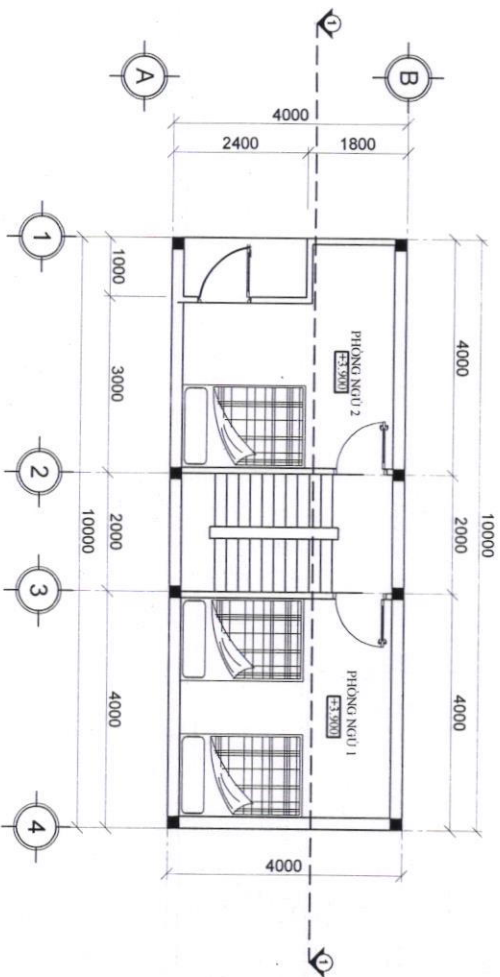
NGÀY PHÁT HÀNH KỸ HIỆU BẢN VẼ

2024





MẶT BẰNG TẦNG TRỆT TL 1:100



MẶT BẰNG TẦNG 1 TL 1:100



BẢN VẼ THIẾT KẾ
XIN PHÉP XÂY DỰNG

CHỦ ĐẦU TƯ

Tuyết

NGUYỄN THỊ ANH TUYẾT

ĐƠN VỊ THIẾT KẾ



CÔNG TY TNHH MTV - TMD
LAM GIANG

ĐƠN CHẾ: 03, VO TRƯỜNG TOÀN - TT GIA
KHU XUÂN LỘC - ĐỒNG NAI
ĐT: 02513244493

GIÁM ĐỐC

LÊ ANH NƠI

THIẾT KẾ

KS. LÊ HUYNH NHẬT TIẾN

GHI CHÚ

1. HỒ SƠ XÂY DỰNG KHIẾN MỚI TRẢI LAM KINH THƯƠNG Ở
2. CÔNG TRÌNH ĐƯỢC XÂY DỰNG THEO THIẾT KẾ VÀ
3. KHI THI CÔNG TRÊN BẢN VẼ CÓ THỂ SỬ DỤNG LƯU
4. HỒ SƠ THIẾT KẾ TRƯỚC KHI XÂY DỰNG CẦN NHẢY THIẾT
KẾ VÀ CHỈ DẪN TƯ

CÔNG TRÌNH

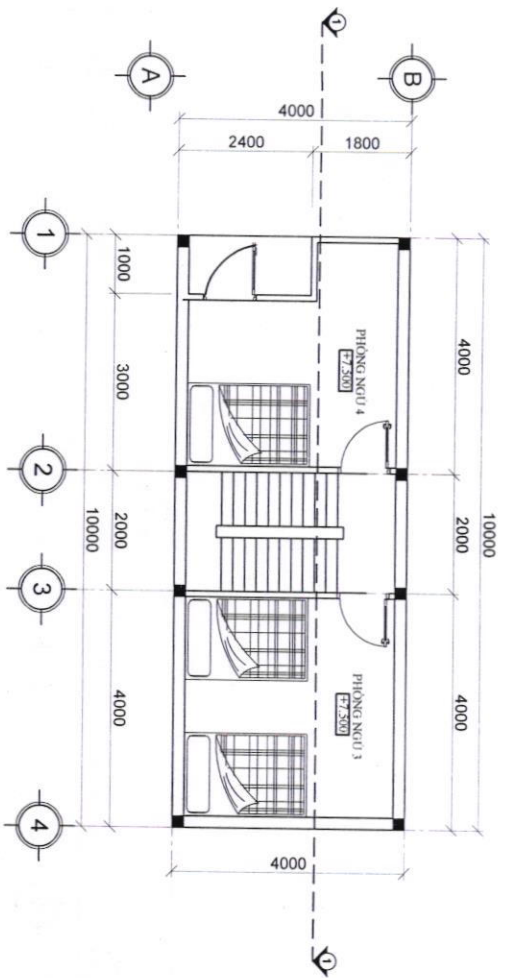
NHÀ Ở GIA ĐÌNH

ĐƠN ĐÓNG: THỊ TRẤN GIA KHU XUÂN LỘC, TỈNH ĐỒNG NAI

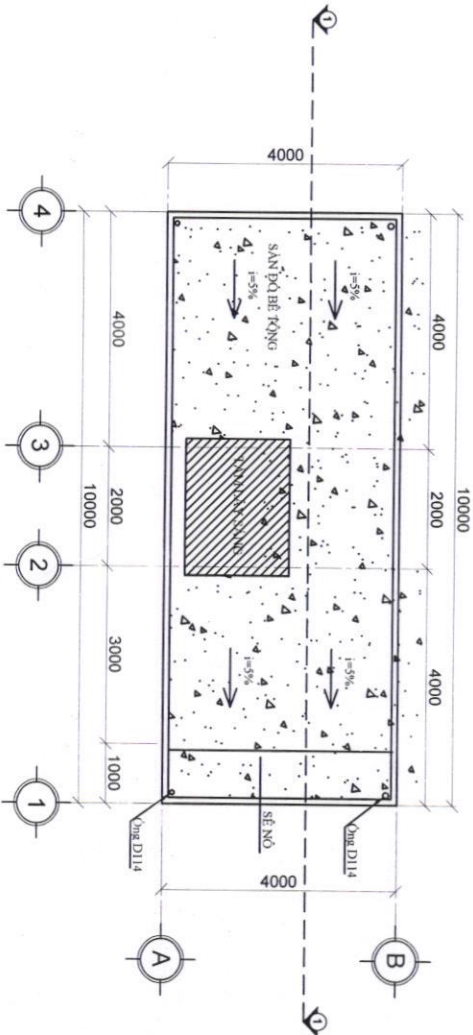
NGÀY PHÁT HÀNH: KỶ THỜI BÀN VẼ

2024





MẶT BẰNG TẦNG 2 TL. 1:100



MẶT BẰNG MẶT TL. 1:100

BẢN VẼ THIẾT KẾ
XIN PHÉP XÂY DỰNG

CHỦ ĐẦU TƯ

Duyet

NGUYỄN THỊ ANH TUYẾT

ĐƠN VỊ THIẾT KẾ



CÔNG TY TNHH MTV - TMD
LAM GIANG

ĐƠN CHẾ ĐÓNG: VÀO TRONG TOÀN - TT CỦA
KAY - XÂY LỘC - ĐỒNG NAI
ĐT: 09313744493

GIÁM ĐỐC



THIẾT KẾ

KS. LÊ HUYNH NHẬT TUẤN

GHI CHÚ

1/ HẠNG XÂY DỰNG NÊN KÈM TRẢI LẠCH THỰC DẪN Ở CÔNG TRƯỜNG. 2/ KINH NGHIỆM THIẾT KẾ VÀ XÂY DỰNG NHÀ Ở KHU VỰC NÀY. 3/ KINH NGHIỆM XÂY DỰNG NHÀ Ở KHU VỰC NÀY. 4/ KINH NGHIỆM XÂY DỰNG NHÀ Ở KHU VỰC NÀY. 5/ KINH NGHIỆM XÂY DỰNG NHÀ Ở KHU VỰC NÀY.

CÔNG TRÌNH

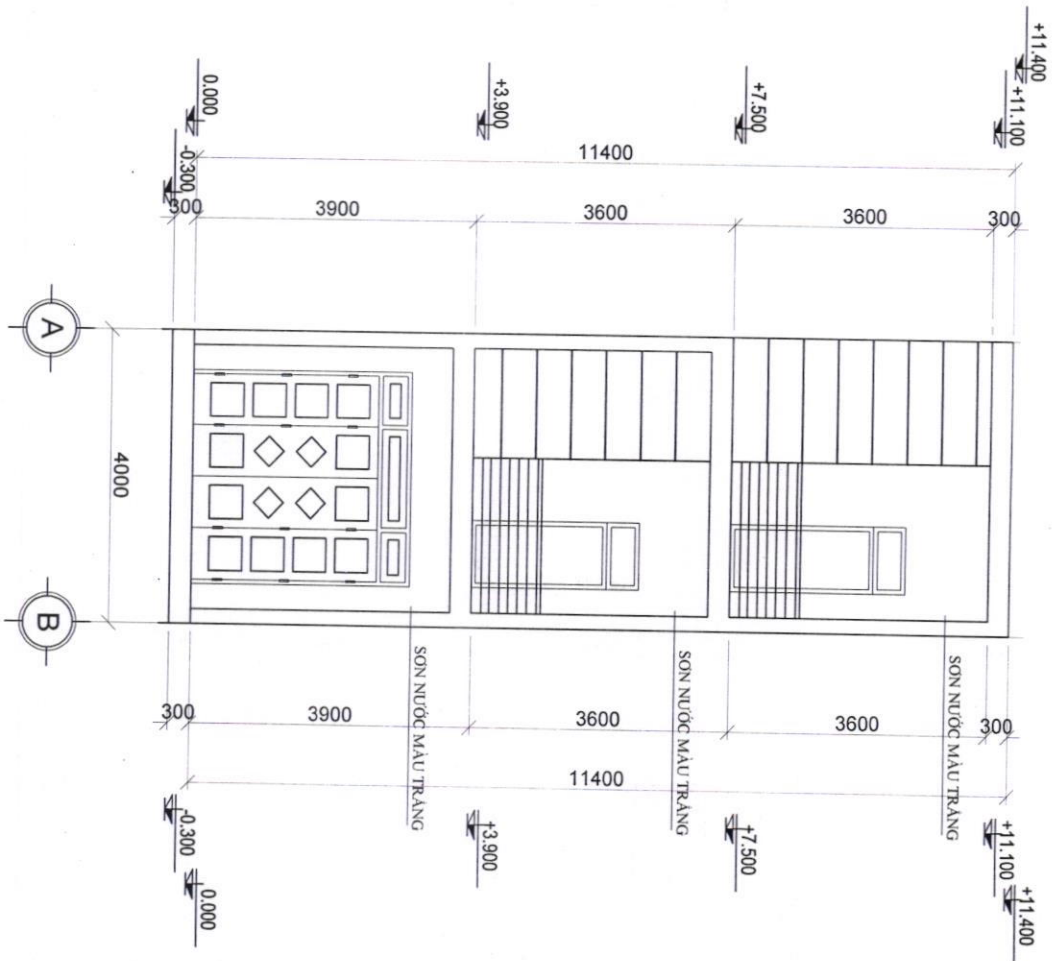
NHÀ Ở GIA ĐÌNH

ĐƠN CHẾ ĐÓNG: VÀO TRONG TOÀN - TT CỦA
KAY - XÂY LỘC - ĐỒNG NAI
ĐT: 09313744493

NGÀY PHÁT HÀNH: KỸ SƯ: KAY Y

2024





MẶT ĐŨNG TRỰC A-B TL 1/100

BẢN VẼ THIẾT KẾ
XIN PHÉP XÂY DỰNG

CHỦ ĐẦU TƯ

Tuyết

NGUYỄN THỊ ANH TUYẾT

ĐƠN VỊ THIẾT KẾ



CÔNG TY TNHH MTV - TMĐD
LAM GIANG

ĐƠN QUẢN: 03. VỞ NHÀ CỜ TỈNH, T. T. GIỚI
MAY XUÂN LỘC, ĐỒNG NAI
ĐT: 0211. 744.803

GIÁM ĐỐC



THIẾT KẾ

KS. LÊ HUY NHÌNH NHẤT TUẤN

GHI CHÚ

V. CÔNG TRÌNH NÊN KIỂM TRA VÀ KIỂM THỬ ĐƯỢC Ở
MỖI CÔNG TRÌNH ĐƯỢC XÂY DỰNG. THỰC HIỆN VÀ KI
S. KIỂM ĐÓNG BẮT VÀ S. KIỂM ĐÓNG BẮT CHIA THEO
K. PHƯƠNG ÁN VÀ ĐIỀU KIỆN HỢP ĐỒNG
K. M. S. Đ. THIẾT KẾ THUỘC BÀN QUẢN GIỚI TỈNH THIẾT
KẾ VÀ KIỂM ĐÓNG

CÔNG TRÌNH

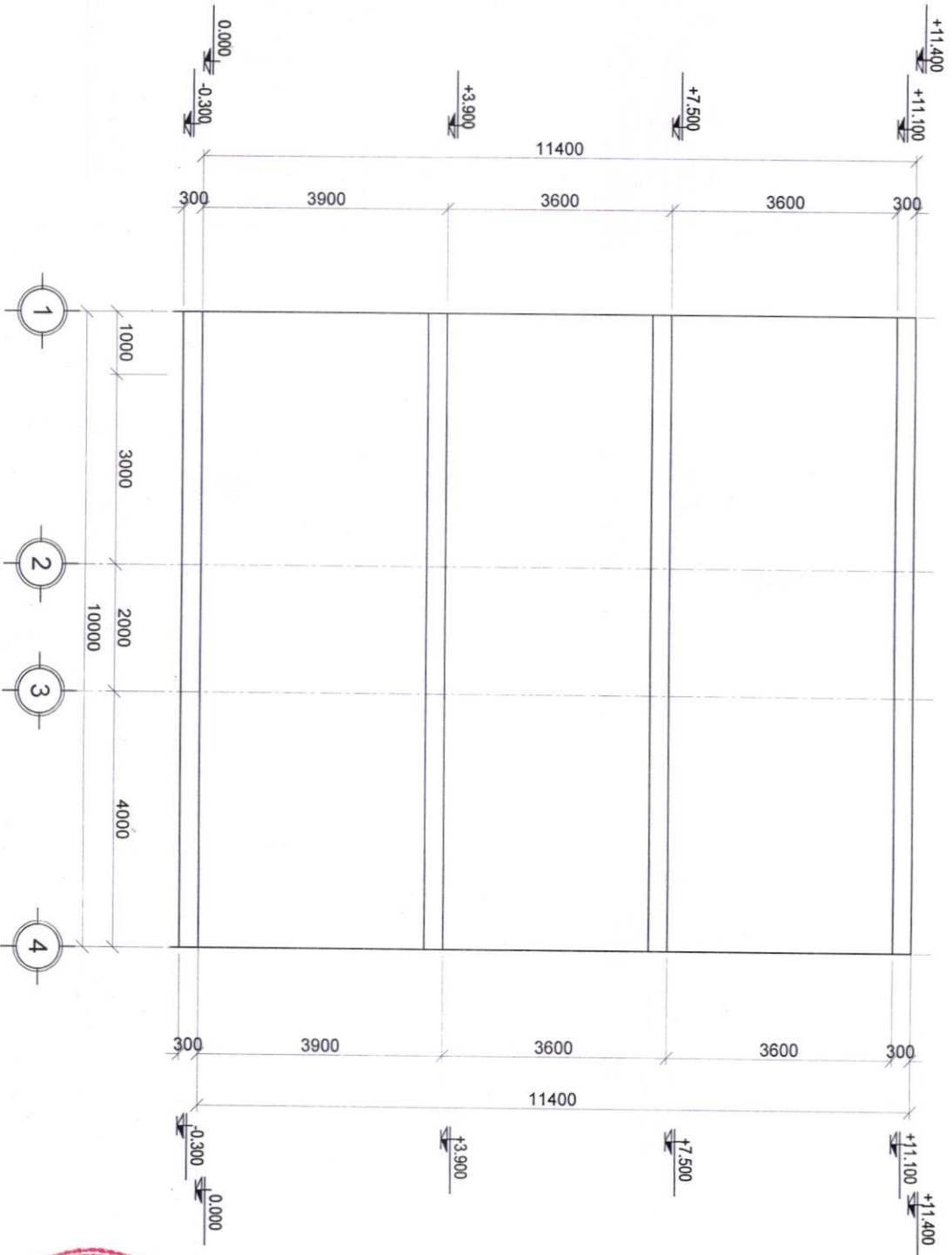
NHÀ Ở GIA ĐÌNH

ĐỊA ĐIỂM: THỊ TRẤN GIỚI TỈNH ĐỒNG NAI
XUÂN LỘC, TỈNH ĐỒNG NAI

NGÀY PHÁT HÀNH: KẾ THỰC HÀNH

2024





MẶT ĐỪNG TRƯỚC 1-4 TL 1:100

BẢN VẼ THIẾT KẾ
XIN PHÉP XÂY DỰNG

CHỦ ĐẦU TƯ

Tuyen

NGUYỄN THỊ ANH TUYẾT

ĐƠN VỊ THIẾT KẾ

CÔNG TY TNHH MTV - TMMO
LAM GIANG

ĐƠN CHẾ: 03, VỎ TRƯỜNG TOÀN - TT GIA
RẠY - XIÂN LỘC - ĐỒNG NAI
ĐT: 02513244493

GIÁM ĐỐC



LE ANH NƠI

THIẾT KẾ

KS. LE HUYNH NHẬT TUẤN

GHI CHÚ

TRƯỜNG KHI XÂY DỰNG CẦN KIỂM TRA VÀ KIỂM THỰC Ở CÁC TRƯỜNG KHI XÂY DỰNG VÀ KIỂM THỰC TRÊN MẶT VẼ CÓ NHỮNG THIẾT KẾ VÀ THIẾT KẾ THỰC HIỆN QUÊN CÁC MẶT THIẾT KẾ VÀ CHỈ ĐẠO TƯ

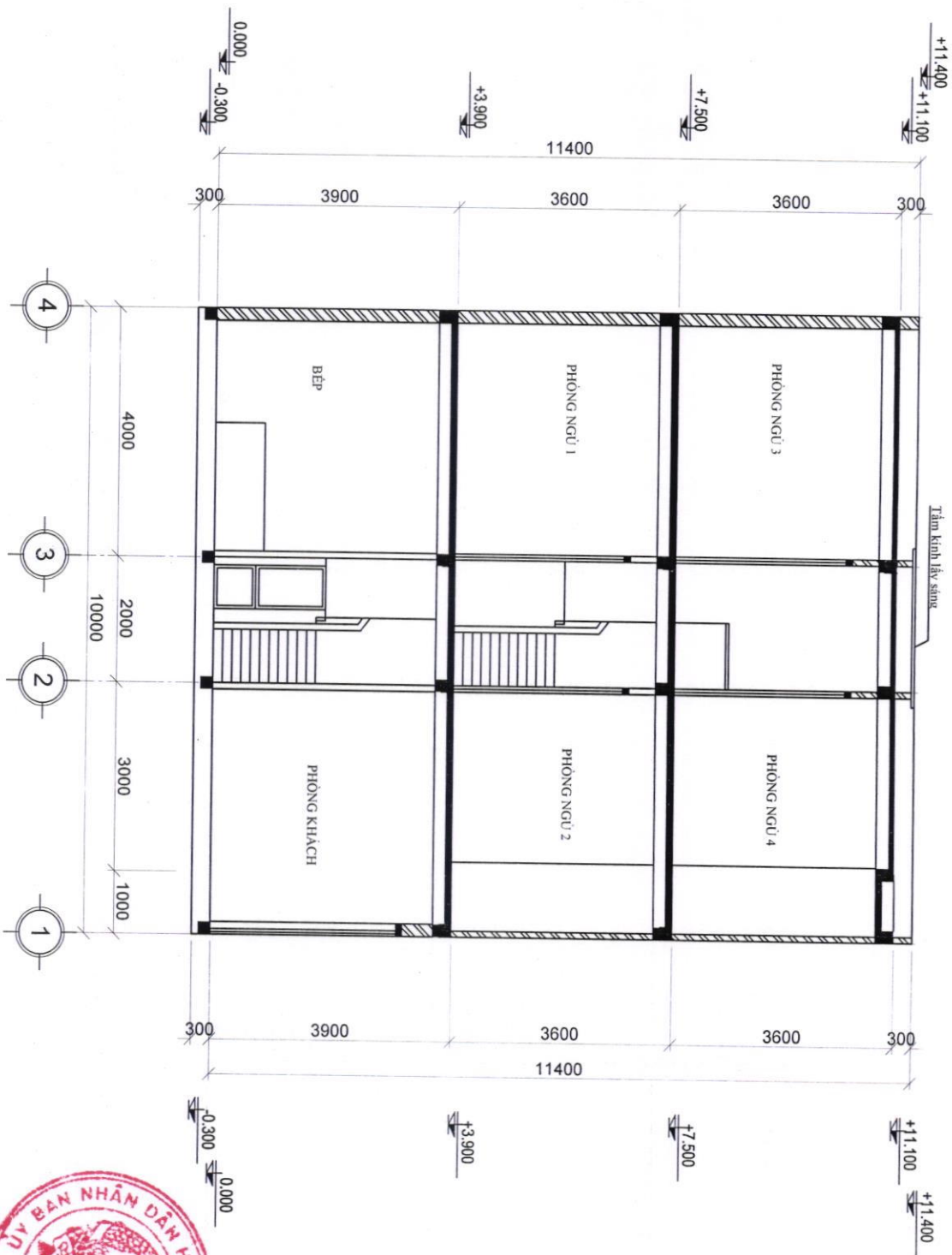
CÔNG TRÌNH:

NHÀ Ở GIA ĐÌNH

ĐƠN CHẾ: 03, VỎ TRƯỜNG TOÀN - TT GIA
RẠY - XIÂN LỘC - ĐỒNG NAI
NGÀY PHÁT HÀNH: KỶ HIỆU BẢN VẼ

2024

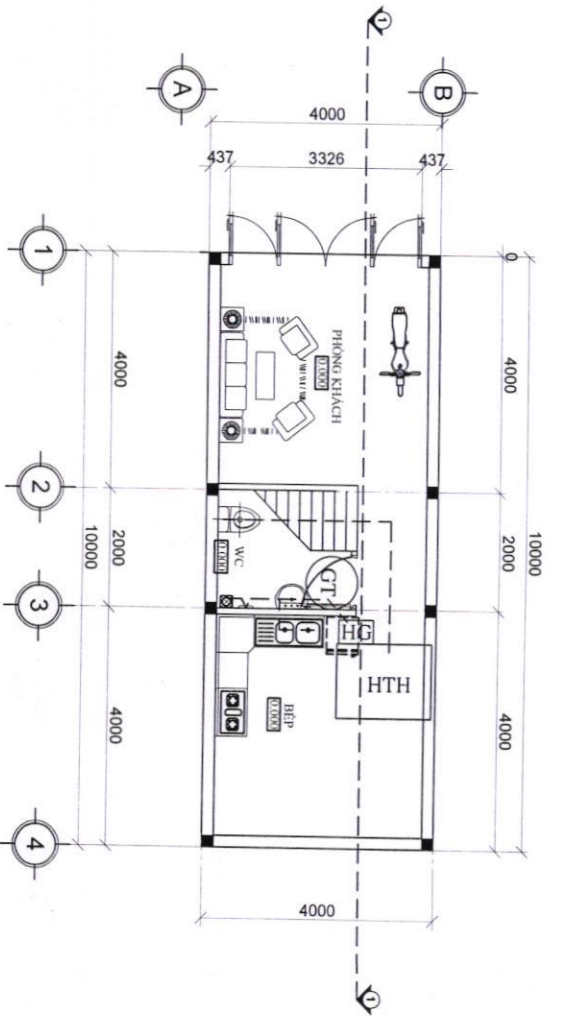




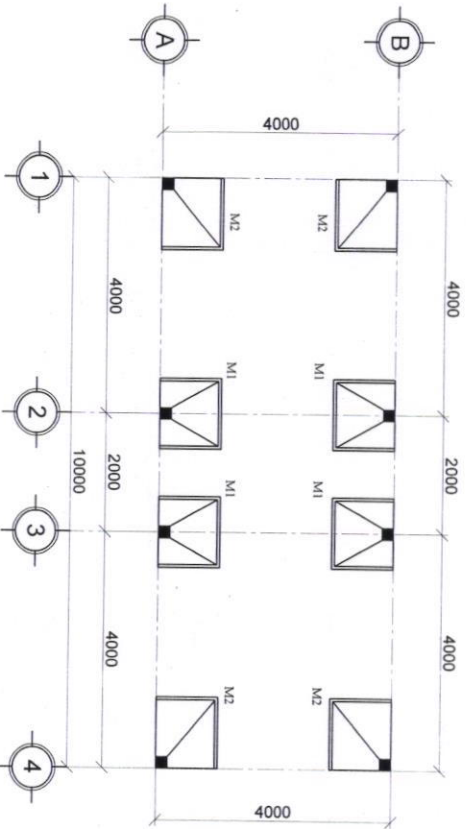
MẶT CẮT 1-1 TL 1:100



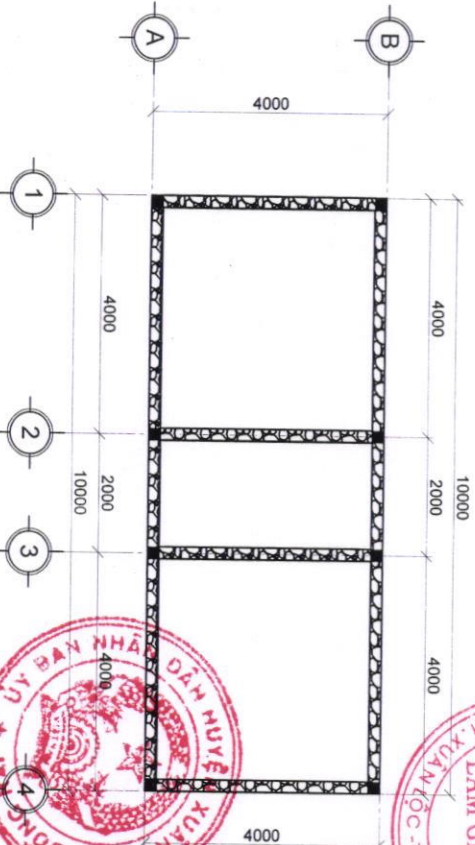
BẢN VẼ THIẾT KẾ XIN PHÉP XÂY DỰNG	
CHỦ ĐẦU TƯ 	
NGUYỄN THỊ ANH TUYẾT	
ĐƠN VỊ THIẾT KẾ  CÔNG TY TNHH MỸ - TẠO LAM GIANG	
ĐỊA CHỈ: VỊ HƯỚNG TRẦN, T. GI. ANH, X. XUÂN LỘC, Đ. QUẢNG NAM ĐT: 02512744493	
GIÁM ĐỐC 	
THIẾT KẾ 	
K.S. LÊ H. V. NH. NHẬT TIẾN	
GHI CHÚ 1/ VẼ THIẾT KẾ NÀY CHỈ DÙNG ĐỂ XÂY DỰNG NHÀ Ở CÁ NHÂN. KHÔNG ĐƯỢC SỬ DỤNG CHO MỤC ĐÍCH KHÁC. 2/ CHỦ ĐẦU TƯ VÀ ĐƠN VỊ THIẾT KẾ CHỈ CHịu TRÁCH NHIỆM VỀ VIỆC THIẾT KẾ VÀ XÂY DỰNG NHÀ Ở CÁ NHÂN. KHÔNG CHỊU TRÁCH NHIỆM VỀ VIỆC XÂY DỰNG VÀ SỬ DỤNG NHÀ Ở CÁ NHÂN KHÁC. 3/ CHỦ ĐẦU TƯ VÀ ĐƠN VỊ THIẾT KẾ CHỈ CHỊU TRÁCH NHIỆM VỀ VIỆC THIẾT KẾ VÀ XÂY DỰNG NHÀ Ở CÁ NHÂN TRONG KHU VỰC VÀ ĐỀU NƠI HỢP ĐỒNG.	
CÔNG TRÌNH NHÀ Ở GIA ĐÌNH	
ĐƠN ĐỀ: TH. TRẦN GI. ANH H. QU. ANH X. XUÂN LỘC, T. GI. ANH	
NGƯỜI PHỤ TRÁCH K. S. LÊ H. V. NH. NHẬT TIẾN	
2024	



MẶT BẰNG THOÁT NƯỚC TẦNG TRỆT TL 1:100



MẶT BẰNG MÔNG TL 1:100



MẶT BẰNG DÀ KIỀNG TL 1:100

BẢN VẼ THIẾT KẾ
XIN PHÉP XÂY DỰNG

CHỦ ĐẦU TƯ

Tuyệt

NGUYỄN THỊ ANH TUYẾT

ĐƠN VỊ THIẾT KẾ



CÔNG TY TNHH MTV - TMXD
LAM GIANG

ĐƠN VỊ THIẾT KẾ: CÔNG TY TNHH MTV - TMXD
LAM GIANG
ĐƠN VỊ THIẾT KẾ: CÔNG TY TNHH MTV - TMXD
LAM GIANG
ĐƠN VỊ THIẾT KẾ: CÔNG TY TNHH MTV - TMXD
LAM GIANG

GIÁM ĐỐC



THIẾT KẾ

KS.LÊ HUYNH NHẬT TUẤN

GHI CHÚ

1. THIẾT KẾ DỰNG NHÀ Ở GIA ĐÌNH
2. THIẾT KẾ DỰNG NHÀ Ở GIA ĐÌNH
3. THIẾT KẾ DỰNG NHÀ Ở GIA ĐÌNH
4. THIẾT KẾ DỰNG NHÀ Ở GIA ĐÌNH

CÔNG TRÌNH

NHÀ Ở GIA ĐÌNH

ĐƠN VỊ THIẾT KẾ: CÔNG TY TNHH MTV - TMXD
LAM GIANG

NGÀY PHÁT HÀNH

2024



BẢN VẼ THIẾT KẾ
XIN PHÉP XÂY DỰNG

CHỦ ĐẦU TƯ

Nguyễn Thị Anh Tuyết

NGUYỄN THỊ ANH TUYẾT

ĐƠN VỊ THIẾT KẾ

CÔNG TY TNHH MTV - TMXD
LAM GIANG

ĐƠN CHỈ ĐẠO: VỞ HƯỚNG DẪN THIẾT KẾ
KAY - XÂY LỘC - ĐỒNG NAI
ĐT: 02513244493

GIÁM ĐỐC



THIẾT KẾ
KẾ LÊ ANH NÚI

KS. LÊ HUYNH NHẬT TUẤN

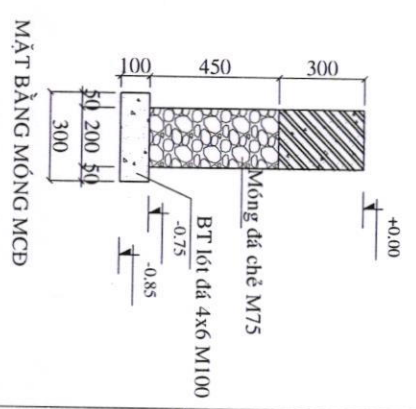
GHI CHÚ

1. MỤC ĐÍCH: THIẾT KẾ KẾ LÊ ANH NÚI
2. MỤC ĐÍCH: THIẾT KẾ KẾ LÊ ANH NÚI
3. MỤC ĐÍCH: THIẾT KẾ KẾ LÊ ANH NÚI
4. MỤC ĐÍCH: THIẾT KẾ KẾ LÊ ANH NÚI
5. MỤC ĐÍCH: THIẾT KẾ KẾ LÊ ANH NÚI

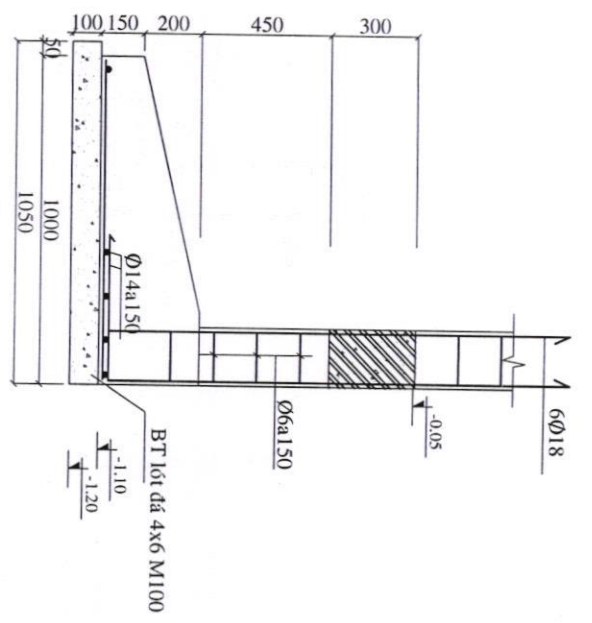
NHÀ Ở GIA ĐÌNH

ĐỊA ĐỂM: THỊ TRẤN CÀ RAY (TRÊN
XUÂN LỘC - TỈNH ĐỒNG NAI)
NGÀY PHÁT HÀNH: KỲ HIỆU BẢN VẼ

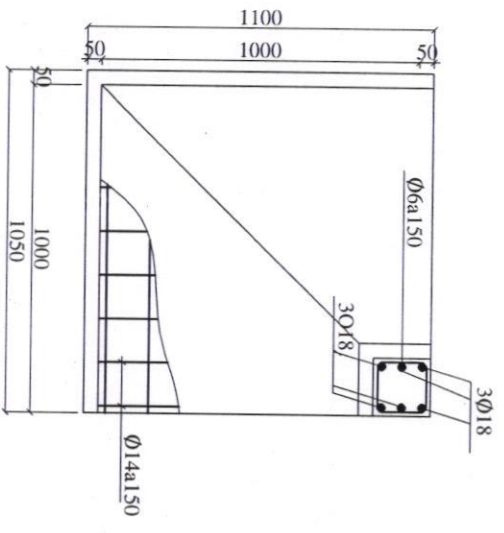
2024



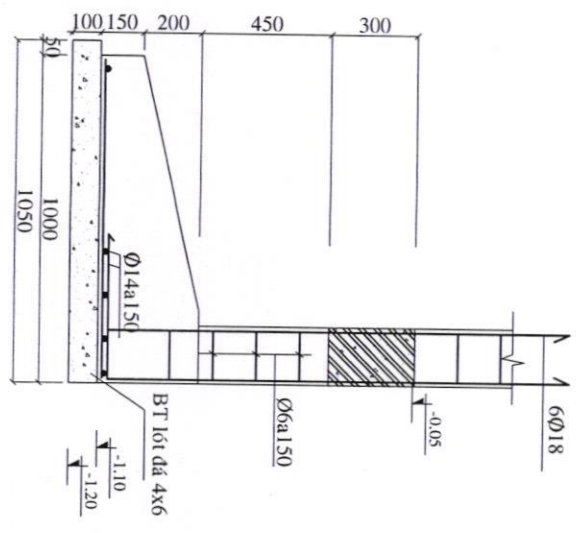
MẶT BẰNG MÔNG MCD



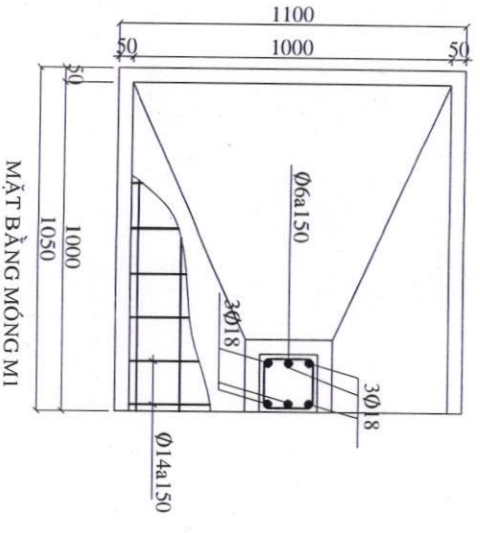
MẶT CẮT MÔNG M2



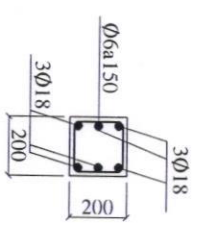
MẶT BẰNG MÔNG M2



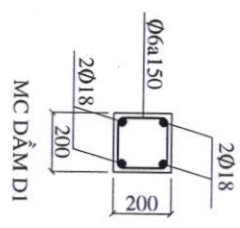
MẶT CẮT MÔNG M1



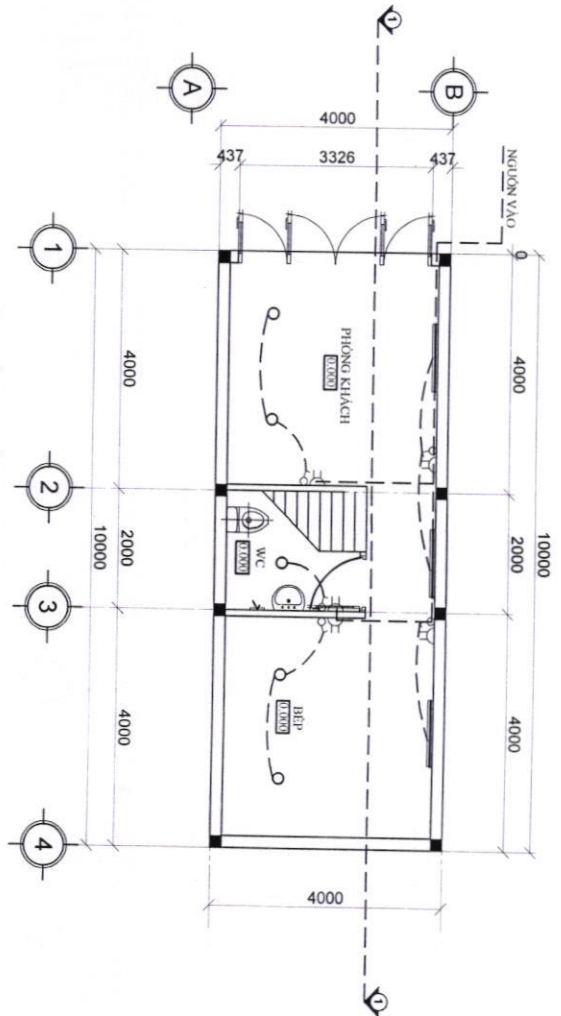
MẶT BẰNG MÔNG M1



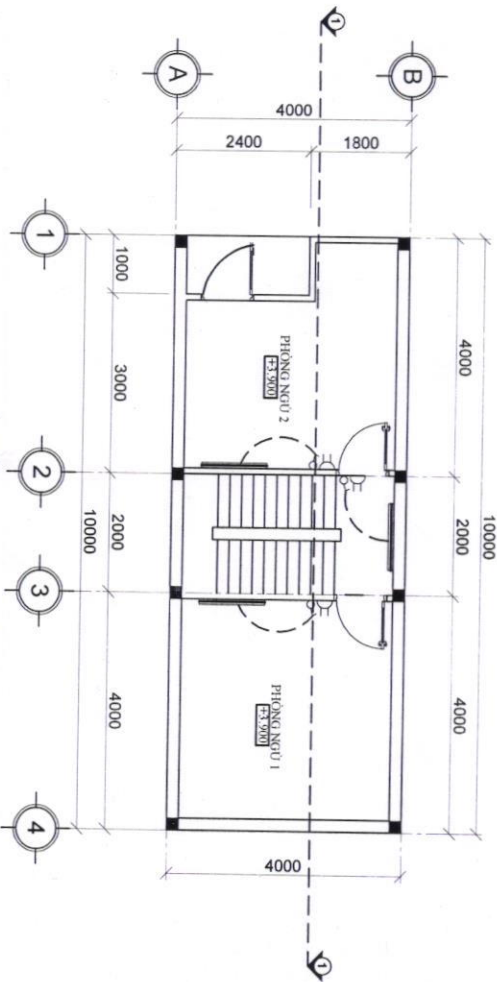
MC CỘT CI



MC DÀM D1



MẶT BẰNG CẤP ĐIỆN TẦNG TRỆT TL 1:100



MẶT BẰNG CẤP ĐIỆN TẦNG 1 TL 1:100

BẢN VẼ THIẾT KẾ
XIN PHÉP XÂY DỰNG

CHỦ ĐẦU TƯ

Truyet

NGUYỄN THỊ ANH TUYẾT

ĐƠN VỊ THIẾT KẾ



CÔNG TY TNHH MTV - TMXD
LAM GIANG

ĐƠN QUẢN: VÀO PHÒNG QUẢN, TT CÁN
KAY XUAN LOU, ĐỒNG NAI
ĐT: 02813744403

GIÁM ĐỐC



ĐƠN VỊ THIẾT KẾ

KS. LE HUYNH NHẬT TIẾN



ỦY BAN NHÂN DÂN HUYỆN
H. XUÂN LỘC - T. ĐỒNG NAI
Đ. MINH NHI
CHỖ CHỮ

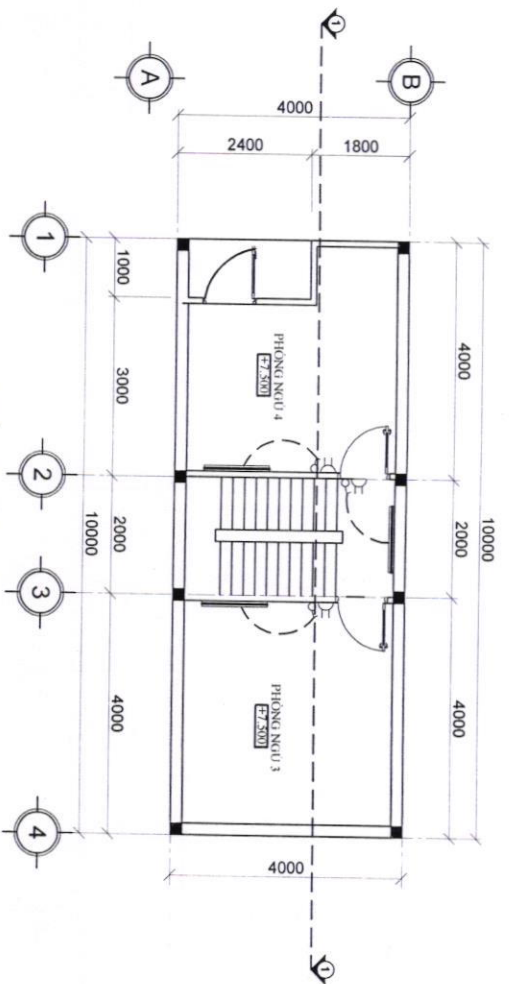
NHÀ Ở GIA ĐÌNH

ĐỊA ĐIỂM THỰC HIỆN: GIA ĐÌNH HUYỆN
XUÂN LỘC, TỈNH ĐỒNG NAI

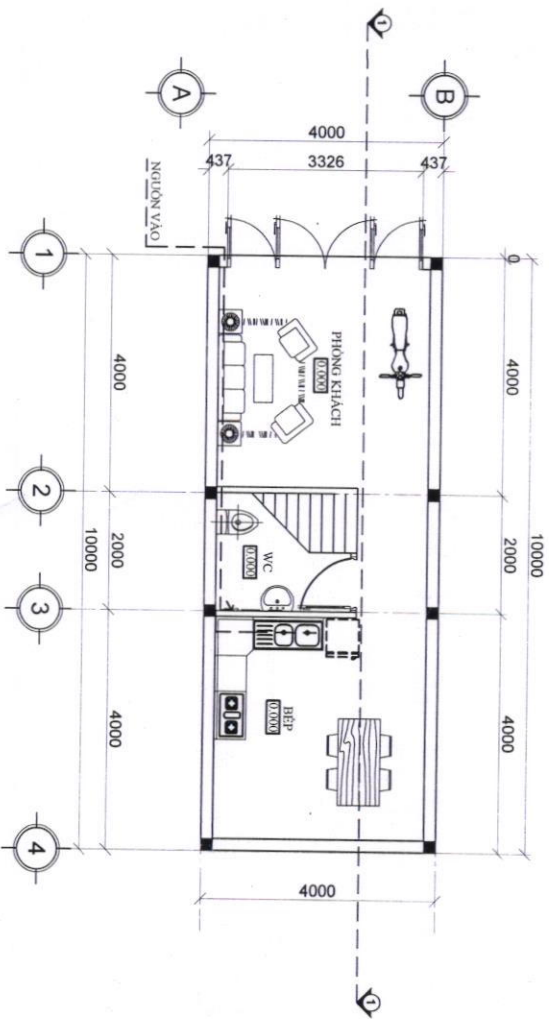
NGÀY PHÁT HÀNH: 05/10/2024

2024





MẶT BẰNG CẤP ĐIỆN TẦNG 2 TL 1:100



MẶT BẰNG CẤP NƯỚC TẦNG TRÉT TL 1:100

BẢN VẼ THIẾT KẾ
XIN PHÉP XÂY DỰNG

CHỦ ĐẦU TƯ

Nguyễn Thị Anh Tuyết

NGUYỄN THỊ ANH TUYẾT

ĐƠN VỊ THIẾT KẾ

LAM GIANG
CÔNG TY TNHH MTV - TMXD
LAM GIANG

ĐƠN CHỈ ĐẠO: VỞ THƯƠNG ĐOÀN - TT. CÁN
KINH: KIẾN TRÚC - KHÔNG NHÀ
ĐT: 02513244495

GIÁM ĐỐC



THIẾT KẾ

KS. LE ANH NHI



GHI CHÚ

TRƯỜNG ĐƯỢC NHẬN HẸM TIỀN TRẢ LƯƠNG THỰC Đ
TRƯỜNG ĐƯỢC NHẬN HẸM TIỀN TRẢ LƯƠNG THỰC Đ
TRƯỜNG ĐƯỢC NHẬN HẸM TIỀN TRẢ LƯƠNG THỰC Đ
TRƯỜNG ĐƯỢC NHẬN HẸM TIỀN TRẢ LƯƠNG THỰC Đ
TRƯỜNG ĐƯỢC NHẬN HẸM TIỀN TRẢ LƯƠNG THỰC Đ
TRƯỜNG ĐƯỢC NHẬN HẸM TIỀN TRẢ LƯƠNG THỰC Đ
TRƯỜNG ĐƯỢC NHẬN HẸM TIỀN TRẢ LƯƠNG THỰC Đ
TRƯỜNG ĐƯỢC NHẬN HẸM TIỀN TRẢ LƯƠNG THỰC Đ
TRƯỜNG ĐƯỢC NHẬN HẸM TIỀN TRẢ LƯƠNG THỰC Đ
TRƯỜNG ĐƯỢC NHẬN HẸM TIỀN TRẢ LƯƠNG THỰC Đ

CÔNG TRÌNH

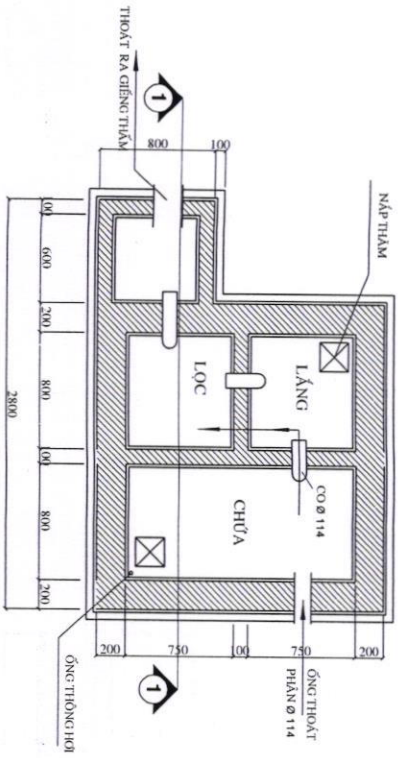
NHÀ Ở GIA ĐÌNH

ĐƠN ĐƠN: THỊ TRẤN CÁN BAY LAM GIANG
KIẾN TRÚC - KHÔNG NHÀ

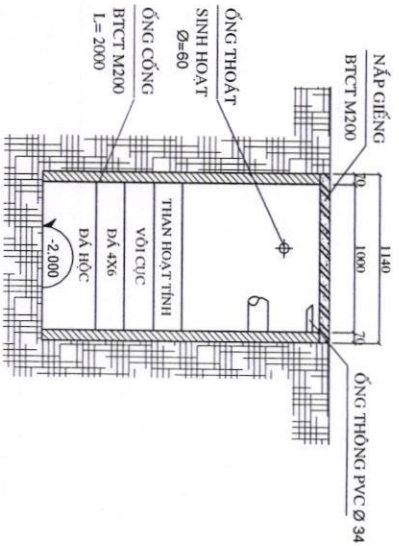
NGƯỜI PHẢI THẢNH KỸ HIỆU BẢN VẼ

2024

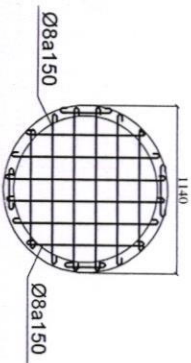




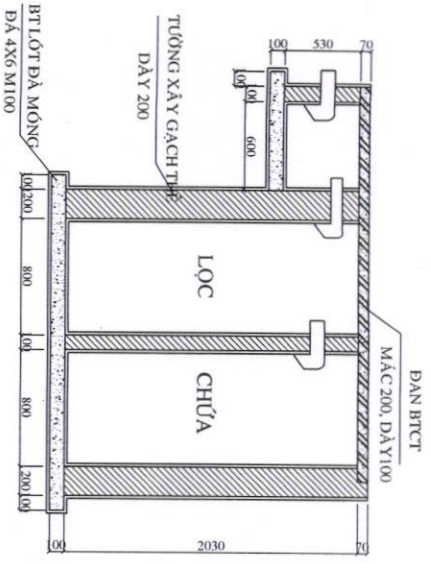
MẶT BẰNG HẠM TỰ HOẠI



MẶT CẮT DỌC GIẾNG THÂM



DÀN GIẾNG THÂM



MẶT CẮT 1-1



DÀN HẠM HG



DÀN HẠM LỌC



DÀN HẠM CHỨA

CHI TIẾT HẠM TỰ HOẠI TL: 1/50

BẢN VẼ THIẾT KẾ
XIN PHÉP XÂY DỰNG

CHỦ ĐẦU TƯ

Tuyết

NGUYỄN THỊ ANH TUYẾT

ĐƠN VỊ THIẾT KẾ

CÔNG TY TNHH MTV - TMMO
LAM GIANG

ĐƠN CHẾ ĐÓNG VÀO TRONG TOÀN TẬP CẢM
KAY XUAN LOC - DONG NAI
ĐT: 02513.744.493

GIẤM ĐỌC

M.S.D.N: 3002948343 - C.T. TNHH MTV
CÔNG TY TNHH
MỘT THÀNH VIÊN
THƯƠNG MẠI XÂY DỰNG
LAM GIANG
KẾ ANH NỮ

THIẾT KẾ

KS. LÊ HUỖNH NHẬT TIẾN

CHỦ CHU

CHỖ XÂY DỰNG NƠI NÀO THUA LẠI KHÓ THỰC HIỆN
CÁC CÔNG TRÌNH ĐÓNG CHẤM THƯỜNG TRÊN HẠM LỌC
CẦN ĐƯỢC THỰC HIỆN ĐỂ ĐẢM BẢO CHẤT LƯỢNG VÀ
AN TOÀN CHO CÁC CÔNG TRÌNH VÀ CÁC THIẾT BỊ
CÁC CÔNG TRÌNH VÀ CÁC THIẾT BỊ ĐƯỢC CHẤM
LẠI VÀ CHẤM ĐÓNG TỰ

NHÀ Ở GIA ĐÌNH

ĐƠN CHẾ ĐÓNG VÀO TRONG TOÀN TẬP CẢM
KAY XUAN LOC - DONG NAI
ĐT: 02513.744.493

NGÀY PHÁT HÀNH: KỸ THUẬT BẢN VẼ

2024

