

Xuân Lộc, ngày 26 tháng 4 năm 2024

GIẤY PHÉP XÂY DỰNG CÓ THỜI HẠN

Số: 25.../GPXDT

1. Cấp cho bà: Vũ Thị Thanh Mây.

- Địa chỉ: Khu phố 2, thị trấn Gia Ray, huyện Xuân Lộc, tỉnh Đồng Nai.

2. Được phép xây dựng công trình: Công, tường rào.

- Theo thiết kế có ký hiệu: Theo bản vẽ thiết kế đính kèm.

- Do đơn vị: Chủ đầu tư tự lập hồ sơ thiết kế.

- Gồm các nội dung sau:

+ Vị trí xây dựng: Thửa đất số 367, tờ bản đồ số 30; khu phố 2, thị trấn Gia Ray, huyện Xuân Lộc, tỉnh Đồng Nai. Diện tích đất 520,9m² là đất trồng cây lâu năm (Vị trí xin phép xây dựng nằm trong quy hoạch đất ở dự án biệt thự theo Quy hoạch phân khu tỷ lệ 1/2000 Khu dân cư trung tâm thị trấn Gia Ray đã được UBND tỉnh Đồng Nai phê duyệt tại Quyết định số 530/QĐ-UBND ngày 07/02/2013).

+ Vị trí xây dựng cách tim đường hiện hữu là 8,5m.

+ Chỉ giới đường đỏ, chỉ giới xây dựng: 3,5m tính từ tim đường hiện hữu.

+ Màu sắc công trình: Màu xanh.

+ Công, tường rào chiều dài: 96,936m.

+ Chiều cao công trình: 2,2m (so với mặt đường hiện hữu).

3. Giấy tờ về quyền sử dụng đất: Giấy chứng nhận quyền sử dụng đất số CS 835094 do Sở Tài nguyên và Môi trường cấp ngày 15/8/2019.

4. Công trình được tồn tại đến: **Khi nhà nước thực hiện quy hoạch.**

5. Chủ đầu tư phải tự dỡ bỏ công trình, không được đòi hỏi bồi thường phần công trình xây dựng theo giấy phép xây dựng có thời hạn khi Nhà nước thực hiện quy hoạch theo thời hạn ghi trong giấy phép được cấp.

6. Giấy phép này có hiệu lực khởi công xây dựng trong thời hạn 12 tháng kể từ ngày cấp; Quá thời hạn trên thì phải đề nghị gia hạn giấy phép xây dựng./.

Nơi nhận:

- Bà: Vũ Thị Thanh Mây;
- Chi cục thuế;
- UBND thị trấn Gia Ray;
- BBT Trang thông tin điện tử huyện;
- Lưu: UBND huyện, KT&HT (H),
- “Bộ phận tiếp nhận và trả kết quả huyện”.

TM. ỦY BAN NHÂN DÂN

KT. CHỦ TỊCH

PHÓ CHỦ TỊCH



Lê Khắc Sơn

CHỦ ĐẦU TƯ PHẢI THỰC HIỆN CÁC NỘI DUNG SAU ĐÂY:

1. Phải hoàn toàn chịu trách nhiệm trước pháp luật nếu xâm phạm các quyền hợp pháp của các chủ sở hữu liền kề.
2. Phải thực hiện đúng các quy định của pháp luật về đất đai, về đầu tư xây dựng và Giấy phép xây dựng này.
3. Thực hiện thông báo khởi công xây dựng công trình theo quy định.
4. Xuất trình Giấy phép xây dựng cho cơ quan có thẩm quyền khi được yêu cầu theo quy định của pháp luật và treo biển báo tại địa điểm xây dựng theo quy định.
5. Khi điều chỉnh thiết kế làm thay đổi một trong các nội dung quy định tại khoản 1 Điều 98 Luật Xây dựng năm 2014 thì phải đề nghị điều chỉnh giấy phép xây dựng và chờ quyết định của cơ quan cấp giấy phép.

ĐIỀU CHỈNH GIẤY PHÉP

1. Nội dung điều chỉnh:.....

2. Thời gian có hiệu lực của giấy phép:.....

Xuân Lộc, ngày tháng năm 20.....

**TM. ỦY BAN NHÂN DÂN
CHỦ TỊCH**



BẢN VẼ THIẾT KẾ XIN PHÉP XÂY DỰNG

25

CÔNG TRÌNH:

HÀNG RÀO RANH ĐẤT

ĐỊA ĐIỂM XÂY DỰNG:

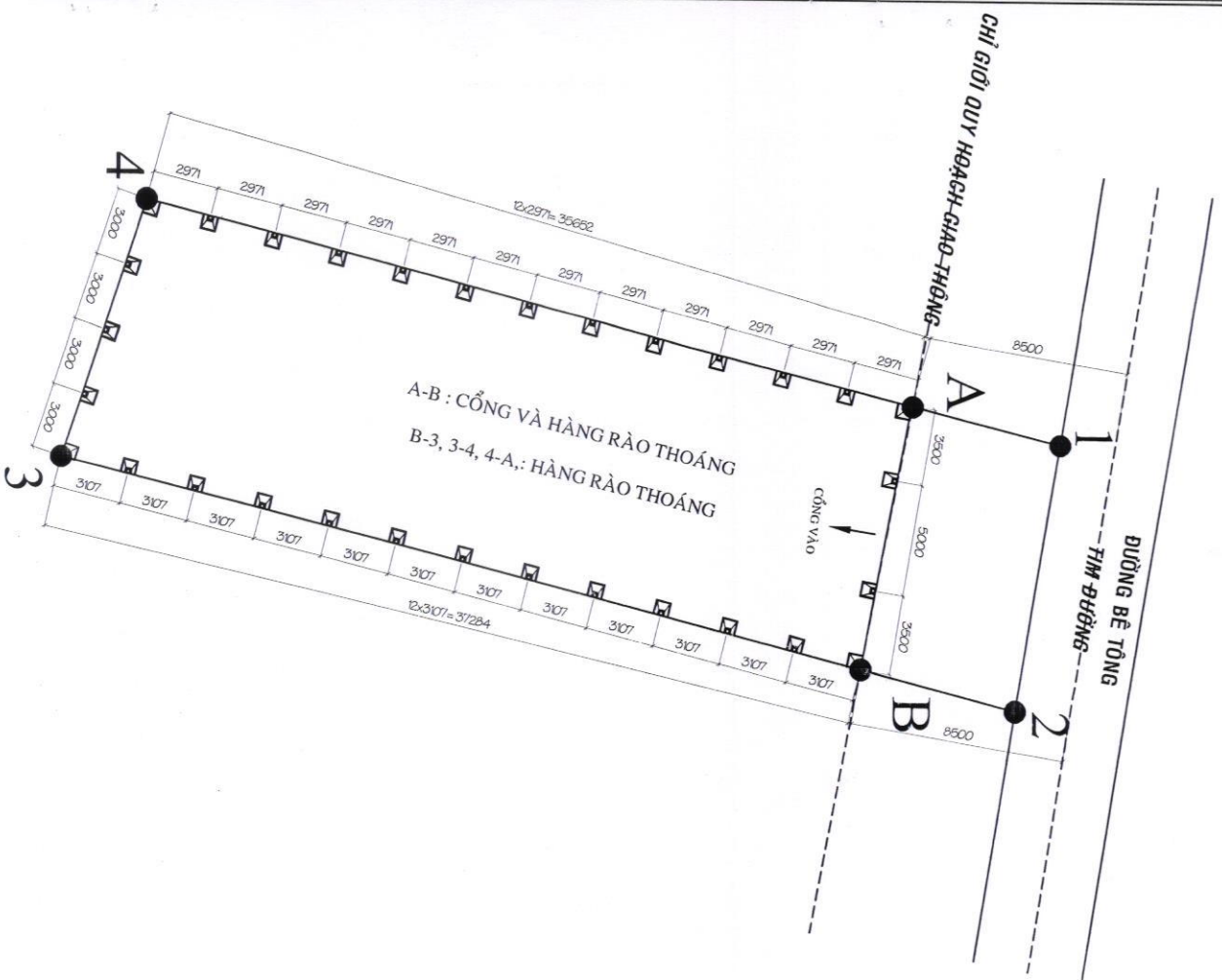
TT GIA RAY - HUYỆN XUÂN LỘC - TỈNH ĐỒNG NAI

CHỦ ĐẦU TƯ:

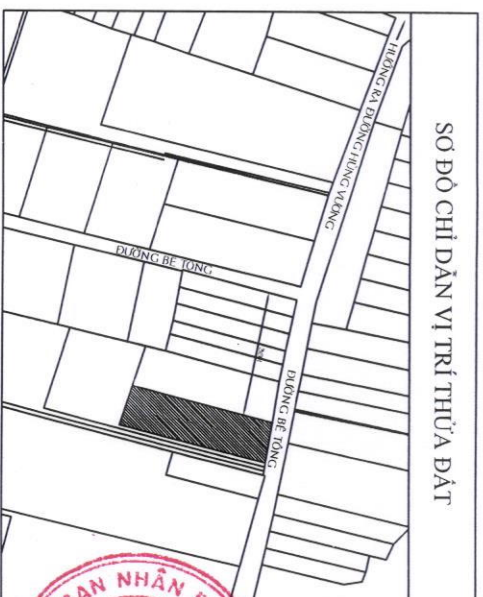
VŨ THỊ THANH MÂY

NĂM 2024





CHỦ NHÀ: BÀ VŨ THỊ THANH MÂY
 VỊ TRÍ XÂY DỰNG: THỬA 367 TỜ BẢN ĐỒ 30
 DIỆN TÍCH: 520,9M²
 ĐC: TT GIA RAY, H XUÂN LỘC, T ĐỒNG NAI.
 CHIỀU DÀI XPXD HÀNG RÀO: 96,936M



BẢNG THỐNG KÊ TỌA ĐỘ

SỐ HIỆU	S (m)
1---2	12,00
2---3	44,50
3---4	12,00
4---1	42,60

BẢN VẼ XIN PHÉP XÂY DỰNG

CÔNG TRÌNH: HÀNG RÀO RANH ĐẤT
 ĐẠ CHỈ: TH TRẦN GIA RAY - XUÂN LỘC - ĐỒNG NAI

MẶT BẰNG TỔNG THỂ XPXD

CHỦ ĐẦU TƯ

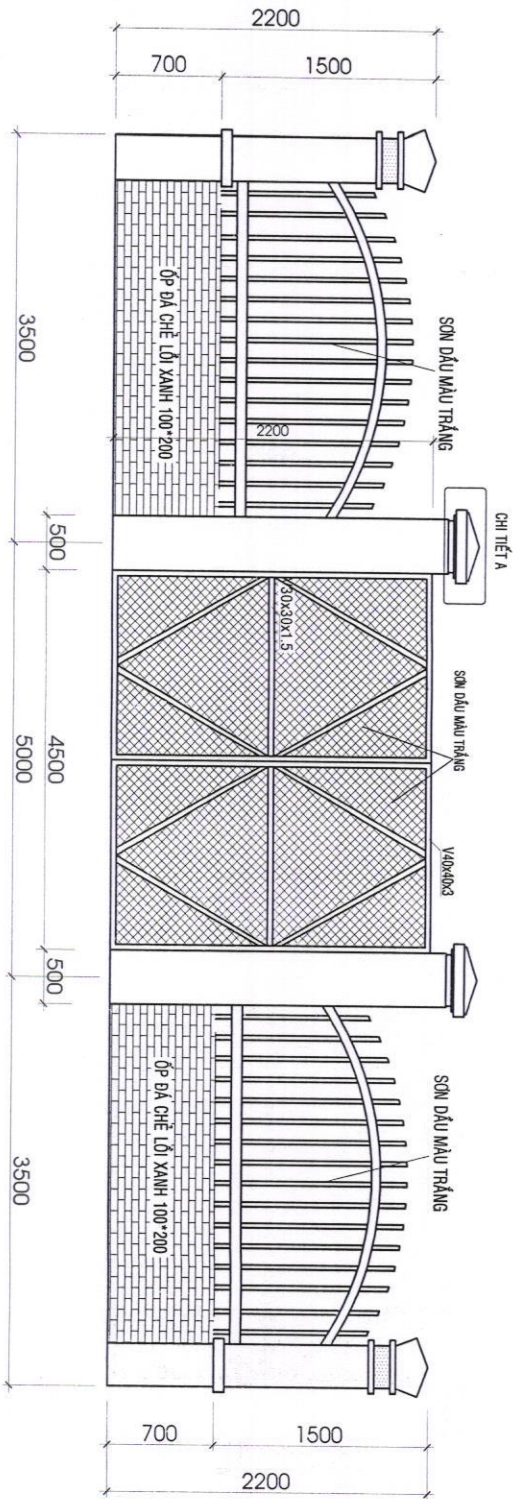
Mây

VŨ THỊ THANH MÂY

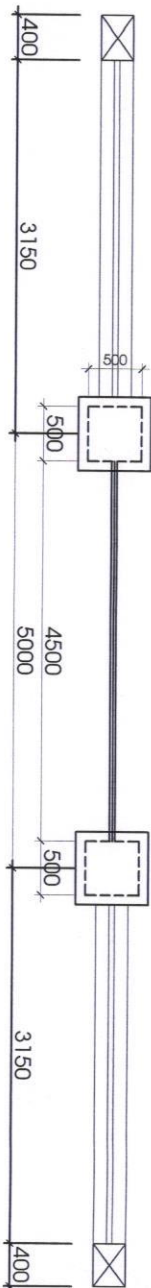
XPXD

NGÀY HOÀN THÀNH /2024

MẶT BẰNG TỔNG THỂ XPXD HÀNG RÀO TL: 1/250



MẶT ĐỪNG CỔNG VÀ HÀNG RÀO XÂY MỚI ĐOẠN A-B TL : 1/50



MẶT BẰNG CỔNG VÀ HÀNG RÀO ĐOẠN XÂY MỚI A-B TL : 1/50



BẢN VẼ XIN PHÉP XÂY DỰNG

CÔNG TRÌNH : HÀNG RÀO RANH ĐẤT

ĐỊA CHỈ : THỊ TRẤN GIÀ RAY - XÃM LỘC - ĐỒNG MẠI

CHI TIẾT HÀNG RÀO

CHỦ ĐẦU TƯ

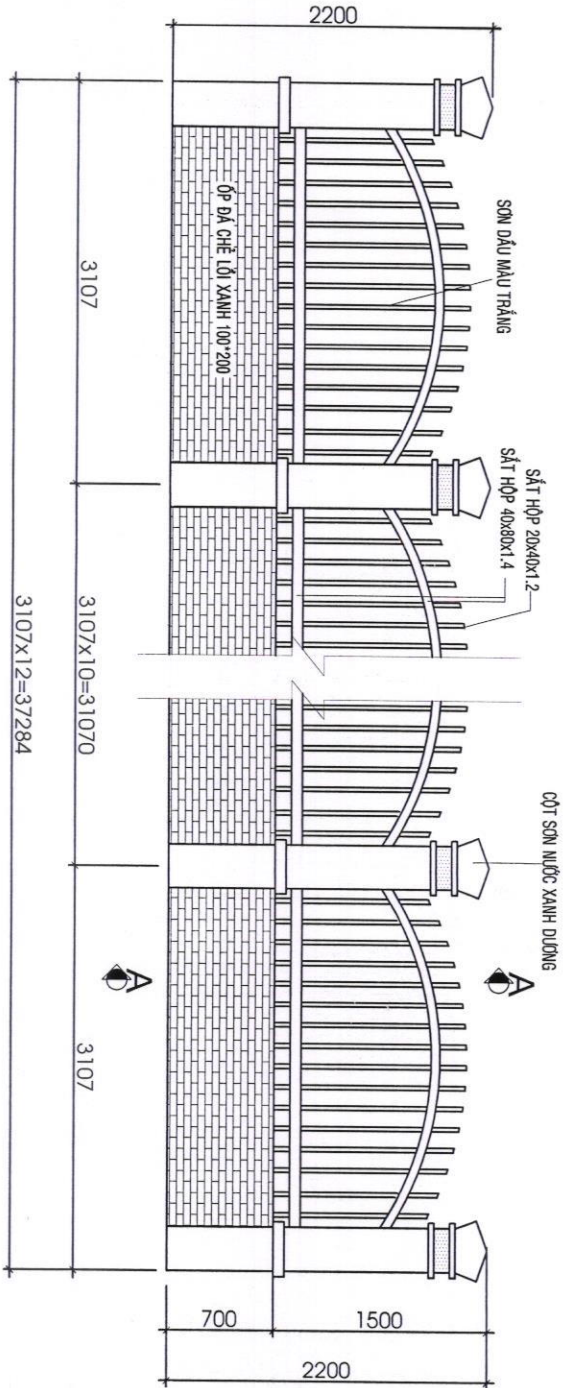
Nhà

VŨ THỊ THANH MÂY

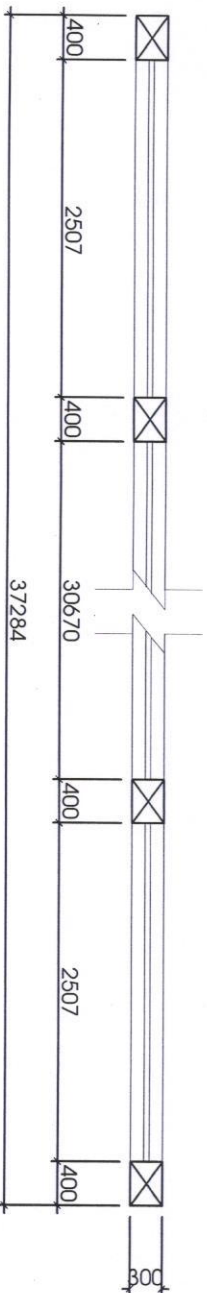
XPXD

NGÀY HOÀN THÀNH

/2024



MẶT ĐỪNG HÀNG RÀO XÂY MỚI ĐOẠN B-3 TL : 1/50



MẶT BẰNG HÀNG RÀO ĐOẠN XÂY MỚI B-3 TL : 1/50

BẢN VẼ XIN PHÉP XÂY DỰNG

CÔNG TRÌNH : HÀNG RÀO RANH ĐẤT
 ĐẠ CHỈ : THỊ TRẤN GIA BAY - XUÂN LỘC - ĐỒNG NAI

CHI TIẾT HÀNG RÀO

CHỦ ĐẦU TƯ

Mây

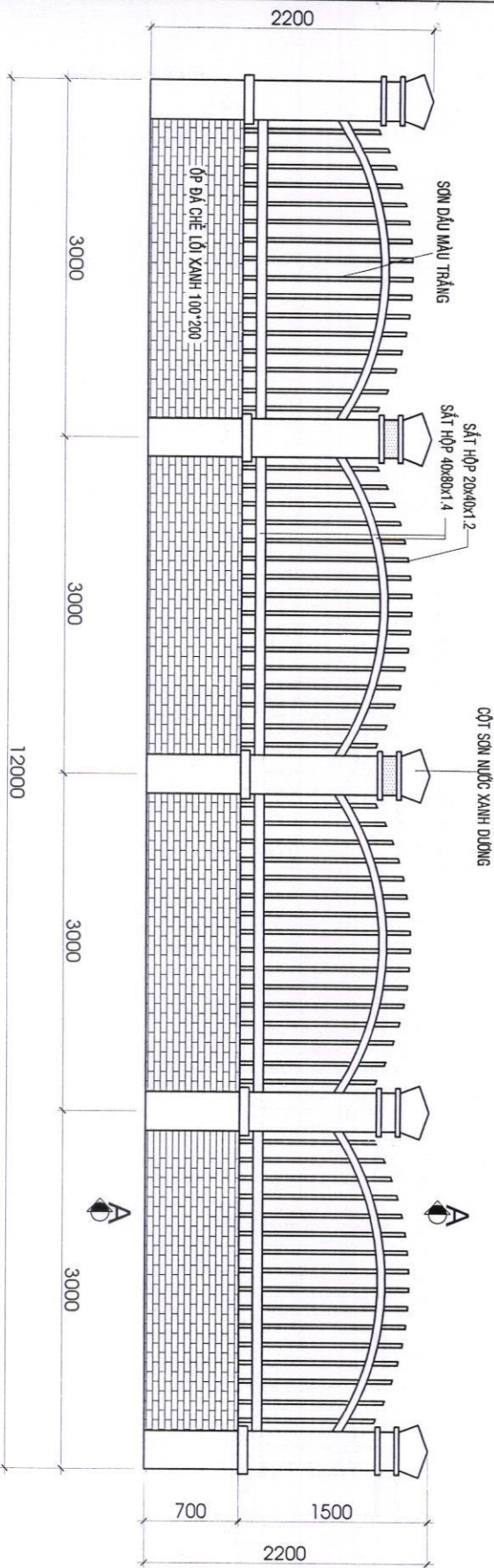
VŨ THỊ THANH MÂY

XPXD

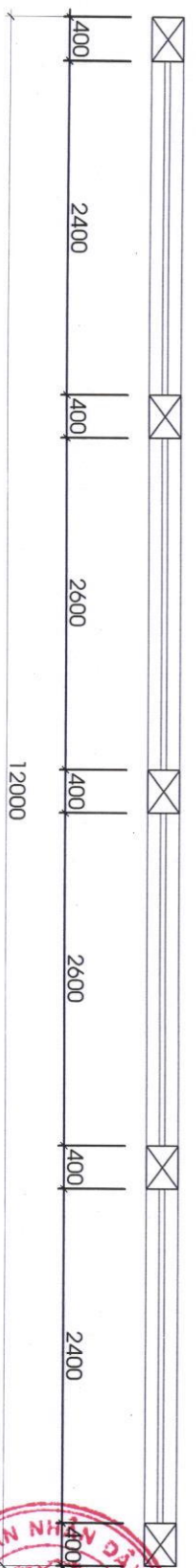
NGÀY HOÀN THÀNH

/2024





MẶT ĐỪNG HÀNG RÀO XÂY MỚI ĐOẠN 3-4 TL : 1/50



MẶT BẰNG HÀNG RÀO ĐOẠN XÂY MỚI 3-4 TL : 1/50



BẢN VẼ XIN PHÉP XÂY DỰNG

CÔNG TRÌNH : HÀNG RÀO BÀNH ĐẤT

ĐỊA CHỈ : THỊ TRẤN GIA BAY - XUÂN LỘC - ĐỒNG NAI

CHI TIẾT HÀNG RÀO

CHỦ ĐẦU TƯ

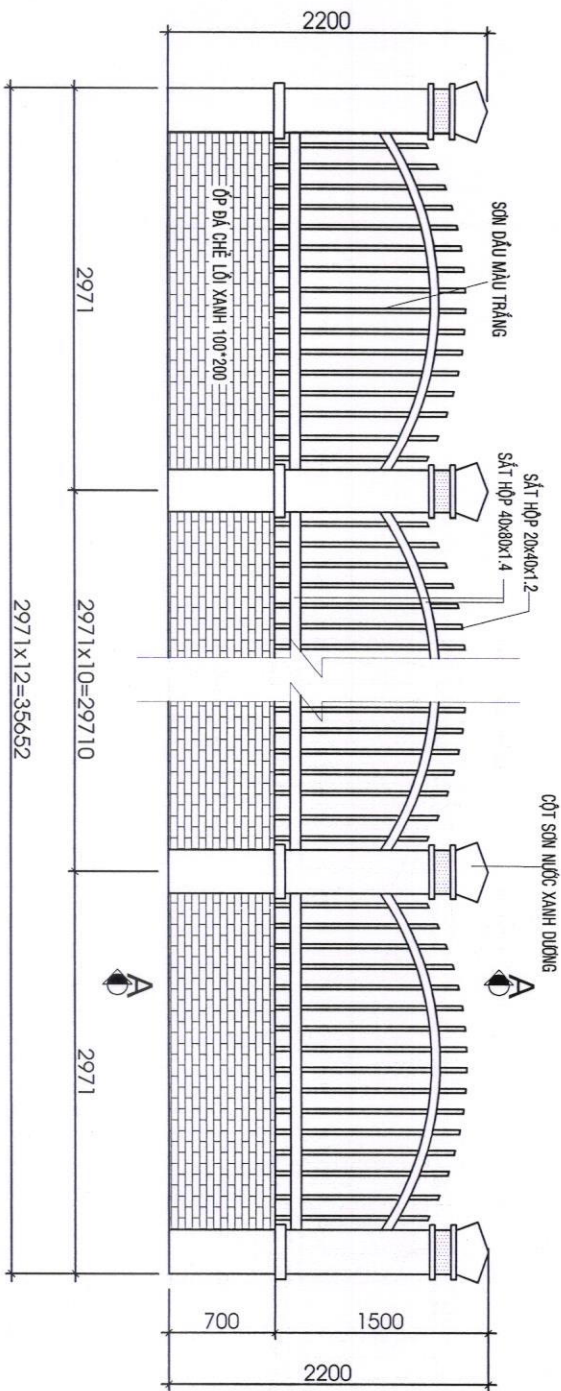
Ngoj

VŨ THỊ THANH MÂY

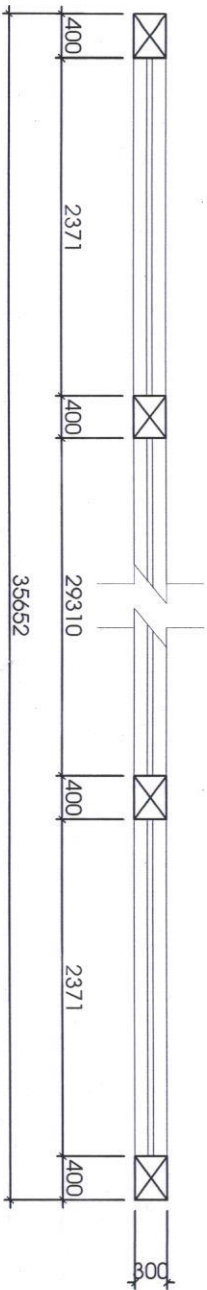
XPXD

NGÀY HOÀN THÀNH

1/2024



MẶT ĐỨNG HÀNG RÀO XÂY MỚI ĐOẠN 4-A TL : 1/50



MẶT BẰNG HÀNG RÀO ĐOẠN XÂY MỚI 4-A TL : 1/50

BẢN VẼ XIN PHÉP XÂY DỰNG

CÔNG TRÌNH : HÀNG RÀO BÀN H ĐẤT

ĐỊA CHỈ : THỊ TRẤN GIÀ RAY - XUÂN LỘC - ĐỒNG NAI

CHỦ ĐẦU TƯ

Ngay

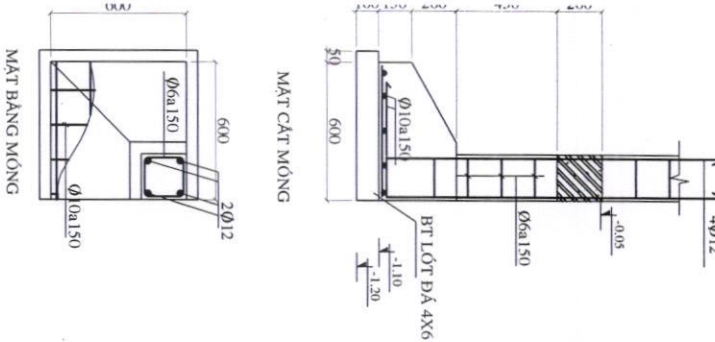
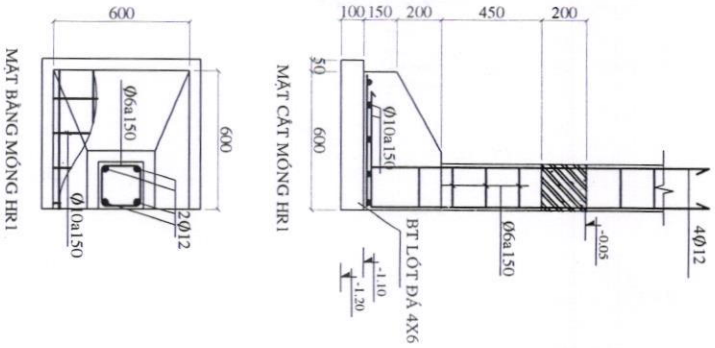
VŨ THỊ THANH MÂY

XPXD

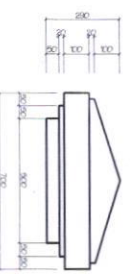
NGÀY HOÀN THÀNH

/2024

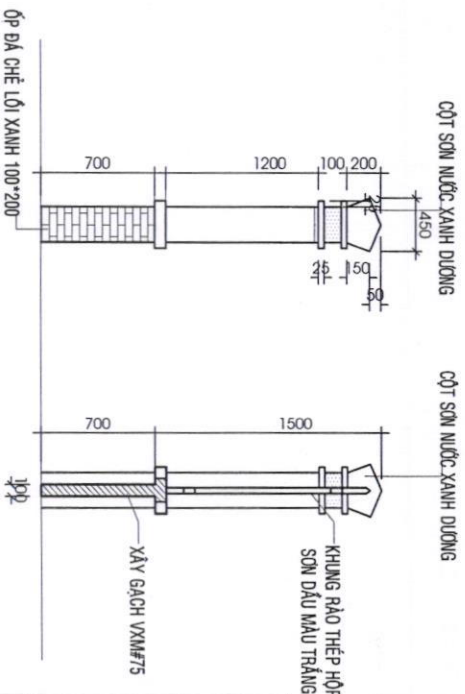




CHI TIẾT CỘT TL:1/25



CHI TIẾT A TL:1/10



MẶT CẮT A-A TL:1/50



BẢN VẼ XIN PHÉP XÂY DỰNG	
CÔNG TRÌNH : HÀNG RÀO RANH ĐẤT	
ĐỊA CHỈ : THỊ TRẤN GIA RAY - XUYỀN LỘC - ĐỒNG NAI	
CHI TIẾT HÀNG RÀO	
CHỦ ĐẦU TƯ	
<i>Nguy</i>	
VỤ THỊ THANH MÂY	
XPXD	
NGÀY HOÀN THÀNH	/2024