

Xuân Lộc, ngày ..26.. tháng 7... năm 2024

GIẤY PHÉP XÂY DỰNG

Số: 44.../GPXD

- Cấp cho bà: Bùi Thị Thu Phương.
 - Địa chỉ: Khu Phố 3, thị trấn Gia Ray, huyện Xuân Lộc, tỉnh Đồng Nai.
- Được phép xây dựng công trình: Nhà ở riêng lẻ.
 - Theo thiết kế: Theo bản vẽ thiết kế đính kèm.
 - Do: Công ty TNHH MTV TMXD Lam Giang lập hồ sơ thiết kế.
 - Gồm các nội dung sau:
 - Vị trí xây dựng: Thửa đất số 78, tờ bản đồ số 11; đường Hùng Vương, khu phố 2, thị trấn Gia Ray, huyện Xuân Lộc, tỉnh Đồng Nai. Diện tích đất 248,3m²; trong đó 50m² là đất ở tại đô thị (Vị trí xin phép xây dựng nằm trong Quy hoạch đất ở mật độ cao theo Quy hoạch chung xây dựng tỷ lệ 1/5000 thị trấn Gia Ray, huyện Xuân Lộc, tỉnh Đồng Nai đến năm 2035, tầm nhìn đến năm 2050 đã được UBND tỉnh Đồng Nai phê duyệt tại Quyết định số 1697/QĐ-UBND ngày 06/6/2024).
 - Vị trí xây dựng: Cách tim đường Hùng Vương 26,2m.
 - Cốt nền xây dựng công trình: 0,3m so với mặt vỉa hè đường Hùng Vương.
 - Mật độ xây dựng: 99,96%.
 - Hệ số sử dụng đất: 0,63.
 - Chỉ giới đường đỏ, chỉ giới xây dựng: 16m tính từ tim đường Hùng Vương.
 - Màu sắc công trình: Màu vàng.
 - Diện tích xây dựng (tầng trệt): 49.98m².
 - Tổng diện tích sàn: 157,78m².
 - Chiều cao tầng trệt: 3,9m; tầng 2, 3: 3,6m.
 - Chiều cao công trình: 11,5m (tính từ nền đến đỉnh mái nhà); số tầng: 03 tầng.
- Giấy tờ về quyền sử dụng đất: Giấy chứng nhận quyền sử dụng đất số DD 038985 Văn phòng đăng ký đất đai tỉnh Đồng Nai cấp ngày 23/12/2021.
- Giấy phép này có hiệu lực khởi công xây dựng trong thời hạn 12 tháng kể từ ngày cấp; Quá thời hạn trên thì chủ đầu tư phải đề nghị gia hạn giấy phép xây dựng./

Nơi nhận:

- Bà: Bùi Thị Thu Phương;
- Chi cục thuế;
- UBND thị trấn Gia Ray;
- BBT Trang thông tin điện tử huyện;
- Lưu: UBND huyện, KT&HT (H),
- "Bộ phận tiếp nhận và trả kết quả huyện".

TM. ỦY BAN NHÂN DÂN
KT. CHỦ TỊCH
PHÓ CHỦ TỊCH



Lê Khắc Sơn

CHỦ ĐẦU TƯ PHẢI THỰC HIỆN CÁC NỘI DUNG SAU ĐÂY:

1. Phải hoàn toàn chịu trách nhiệm trước pháp luật nếu xâm phạm các quyền hợp pháp của các chủ sở hữu liên kê.
2. Phải thực hiện đúng các quy định của pháp luật về đất đai, về đầu tư xây dựng và Giấy phép xây dựng này.
3. Thực hiện thông báo khởi công xây dựng công trình theo quy định.
4. Xuất trình Giấy phép xây dựng cho cơ quan có thẩm quyền khi được yêu cầu theo quy định của pháp luật và treo biển báo tại địa điểm xây dựng theo quy định.
5. Khi điều chỉnh thiết kế làm thay đổi một trong các nội dung quy định tại khoản 1 Điều 98 Luật Xây dựng năm 2014 thì phải đề nghị điều chỉnh giấy phép xây dựng và chờ quyết định của cơ quan cấp giấy phép.

ĐIỀU CHỈNH GIẤY PHÉP

1. Nội dung điều chỉnh:.....

2. Thời gian có hiệu lực của giấy phép:.....

Xuân Lộc, ngày tháng năm 20.....

**TM. ỦY BAN NHÂN DÂN
CHỦ TỊCH**

CỘNG HÒA XÃ HỘI CHỦ NGHĨA VIỆT NAM
ĐỘC LẬP - TỰ DO - HẠNH PHÚC

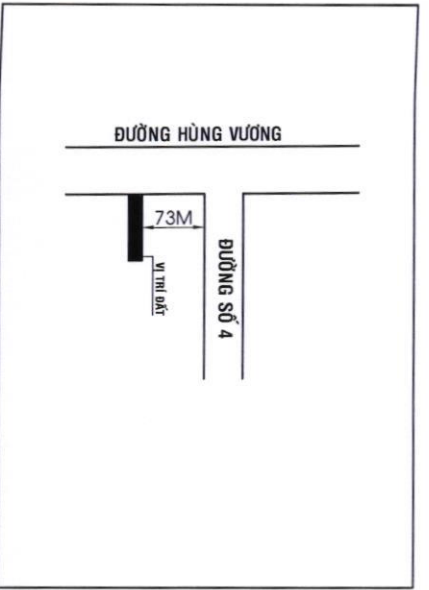
CÔNG TRÌNH: NHÀ Ở

CHỦ ĐẦU TƯ: BÙI THỊ THU PHƯƠNG

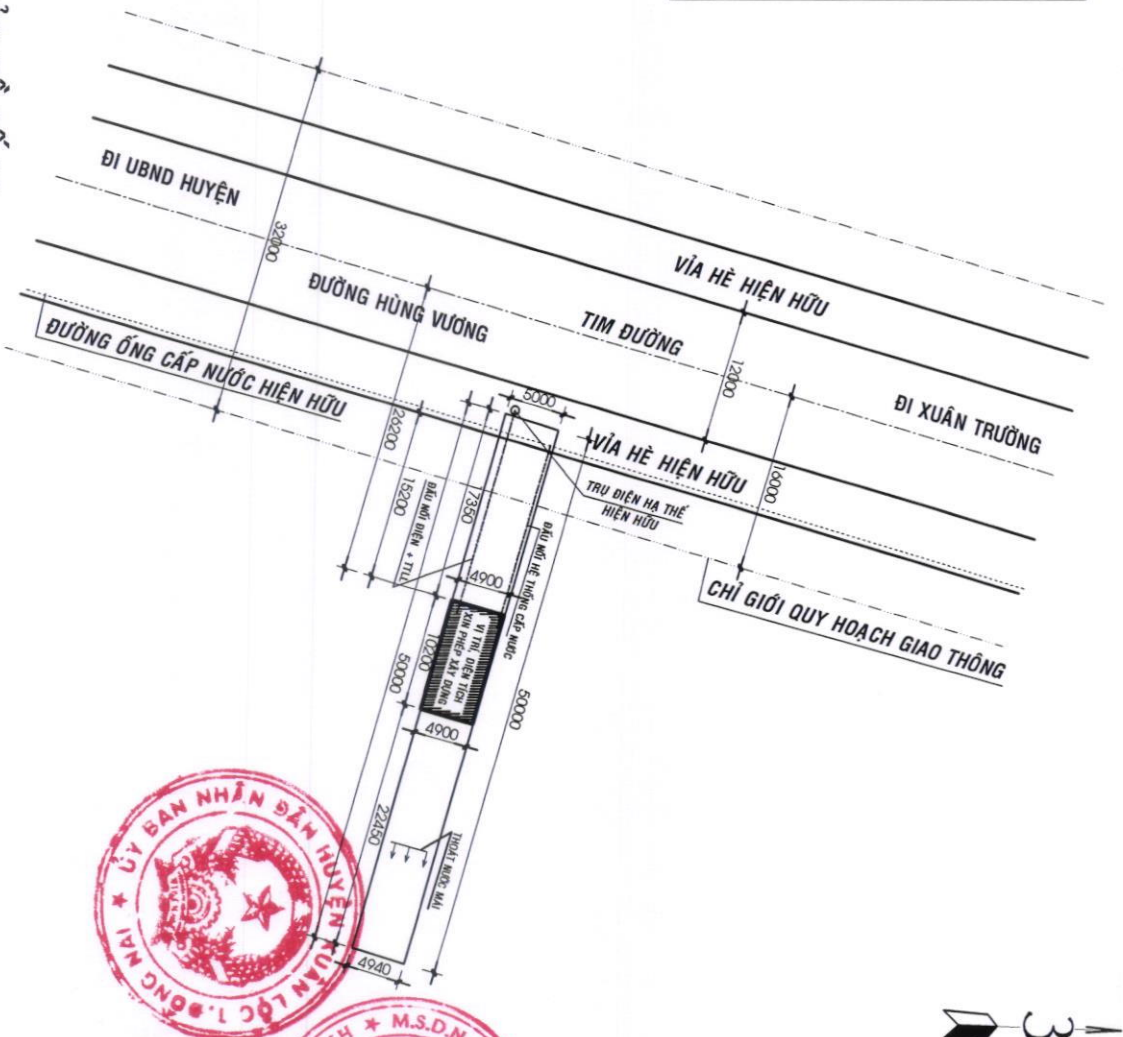
ĐỊA ĐIỂM XÂY DỰNG: THỊ TRẤN GIA RAY



NĂM 2024



SƠ ĐỒ VỊ TRÍ ĐẤT



- GHI CHÚ:**
- CHỦ NHÀ: *Bà THỊ THU PHƯƠNG*
 - VỊ TRÍ XÂY DỰNG: THỬA ĐẤT SỐ 53, TỜ BẢN ĐỒ SỐ 36
 - ĐỊA ĐIỂM: THỊ TRẤN GIA RAY, HUYỆN XUÂN LỘC
 - DIỆN TÍCH XÂY DỰNG: 49,98M²
 - TỔNG DIỆN TÍCH SÀN XÂY DỰNG: 157,78M²
 - DO CÔNG TY TNHH MTV-TMXD LAM GIANG
 - LẬP HỒ SƠ THIẾT KẾ

MẶT BẰNG TỔNG THỂ & VỊ TRÍ XÂY DỰNG

TL 1/500



<p>BẢN VẼ THIẾT KẾ XIN PHÉP XÂY DỰNG</p>	<p>CHỦ ĐẦU TƯ</p> <p><i>[Signature]</i></p> <p>Bà THỊ THU PHƯƠNG</p> <p>ĐƠN VỊ THIẾT KẾ</p> <p>LAM GIANG</p> <p>CÔNG TY TNHH MTV - TMXD LAM GIANG</p> <p>Địa chỉ: Lê Duẩn, TT. Gia Ray, Xuân Lộc ĐT: 02513.344.893</p> <p>GIAM ĐỐC</p> <p><i>[Signature]</i></p>	<p>GHI CHÚ</p> <p>VỊ TRÍ XÂY DỰNG: THỬA ĐẤT SỐ 53, TỜ BẢN ĐỒ SỐ 36</p> <p>ĐIỂM XÂY DỰNG: THỊ TRẤN GIA RAY, HUYỆN XUÂN LỘC</p> <p>DIỆN TÍCH XÂY DỰNG: 49,98M²</p> <p>TỔNG DIỆN TÍCH SÀN XÂY DỰNG: 157,78M²</p> <p>DO CÔNG TY TNHH MTV-TMXD LAM GIANG</p> <p>LẬP HỒ SƠ THIẾT KẾ</p>	<p>KS. LÊ HUYỀN NHẬT TUẤN</p> <p><i>[Signature]</i></p>	<p>CÔNG TRÌNH: NHÀ Ở GIA ĐÌNH</p> <p>MẶT BẰNG TỔNG THỂ</p> <p>Địa điểm: THỊ TRẤN GIA RAY, HUYỆN XUÂN LỘC, TỈNH ĐỒNG NAI</p> <p>Ngày phát hành: 15/05/2024</p> <p>2024</p> <p></p>
--	---	---	---	---

BẢN VẼ THIẾT KẾ
XIN PHÉP XÂY DỰNG

CHỦ ĐẦU TƯ

Bùi Thị Thu Phương

ĐƠN VỊ THIẾT KẾ



CÔNG TY TNHH MTV - TXKD
LAM GIANG

ĐƠN CHỈ LỆ ĐUỐC, T. GI. B.V. M. ANH LỘC
ĐỒNG NAI
ĐT: 02511.244.493

GIÁM ĐỐC

THIẾT KẾ

KS. LÊ HUYỀN NHẬT TUẤN

THIẾT KẾ
KS. LÊ ANH NÚI

GHI CHÚ

1. BẢN VẼ THIẾT KẾ NÀY CHỈ DÙNG TRONG QUÁ TRÌNH XÂY DỰNG VÀ KHÔNG ĐƯỢC SỬ DỤNG CHO MỌI MỤC ĐÍCH KHÁC. 2. CHỦ ĐẦU TƯ PHẢI CHĂM SÓC VÀ KIỂM TRA CHẤT LƯỢNG CÔNG TRÌNH THEO CÁC QUY ĐỊNH CỦA CÁC VĂN BẢN QUY ĐỊNH CHỨC NĂNG VÀ CÁC VĂN BẢN QUY ĐỊNH CHỨC NĂNG. 3. CHỦ ĐẦU TƯ PHẢI CHĂM SÓC VÀ KIỂM TRA CHẤT LƯỢNG CÔNG TRÌNH THEO CÁC QUY ĐỊNH CỦA CÁC VĂN BẢN QUY ĐỊNH CHỨC NĂNG VÀ CÁC VĂN BẢN QUY ĐỊNH CHỨC NĂNG. 4. CHỦ ĐẦU TƯ PHẢI CHĂM SÓC VÀ KIỂM TRA CHẤT LƯỢNG CÔNG TRÌNH THEO CÁC QUY ĐỊNH CỦA CÁC VĂN BẢN QUY ĐỊNH CHỨC NĂNG VÀ CÁC VĂN BẢN QUY ĐỊNH CHỨC NĂNG.

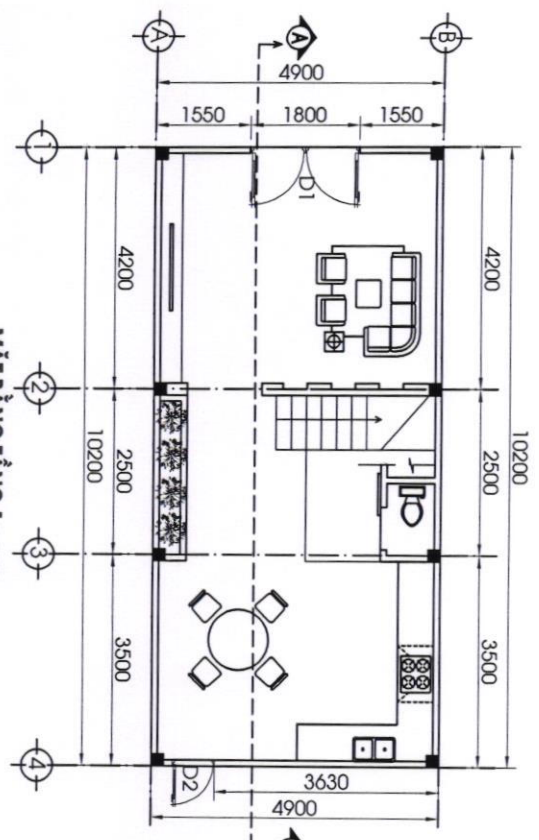
CÔNG TRÌNH: NHÀ Ở GIA ĐÌNH

MẶT BẰNG + MÃI

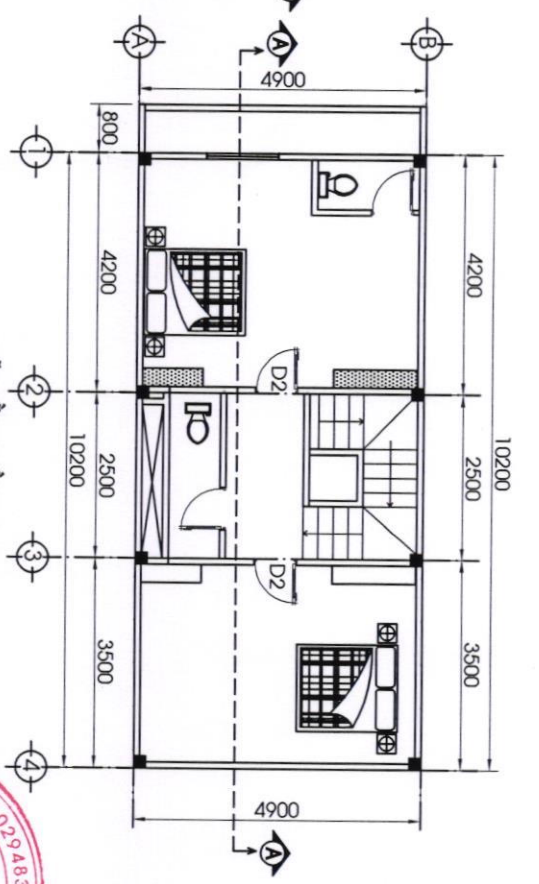
ĐỊA ĐIỂM: THỊ TRẤN GI. B. V. ANH LỘC
X. ANH LỘC, T. GI. B. V. ANH LỘC

NGÀY PHÁT HÀNH: 15/05/2024

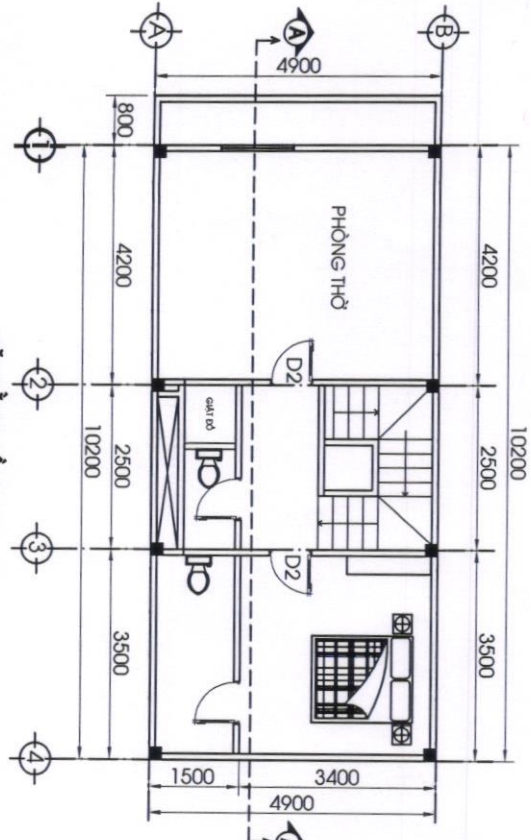
2024



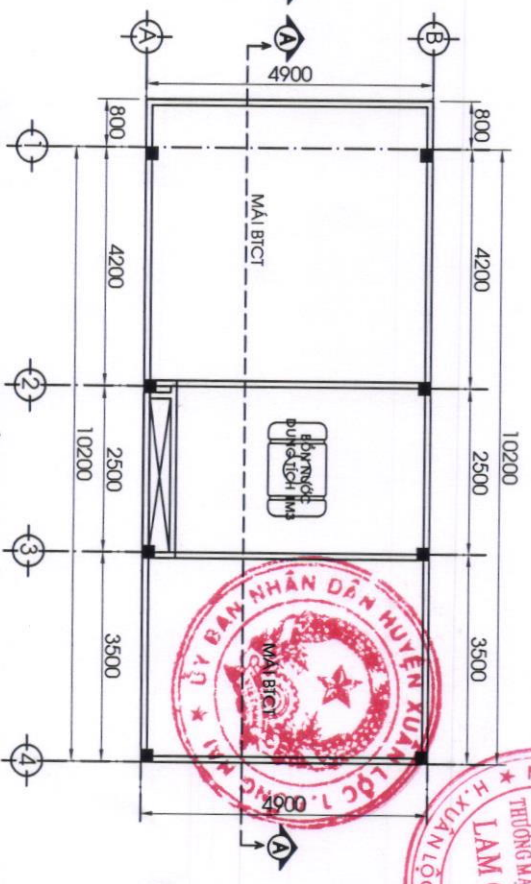
MẶT BẰNG TẦNG 1 T. 1/100



MẶT BẰNG TẦNG 2 T. 1/100



MẶT BẰNG TẦNG 3 T. 1/100



MẶT BẰNG MÃI T. 1/100

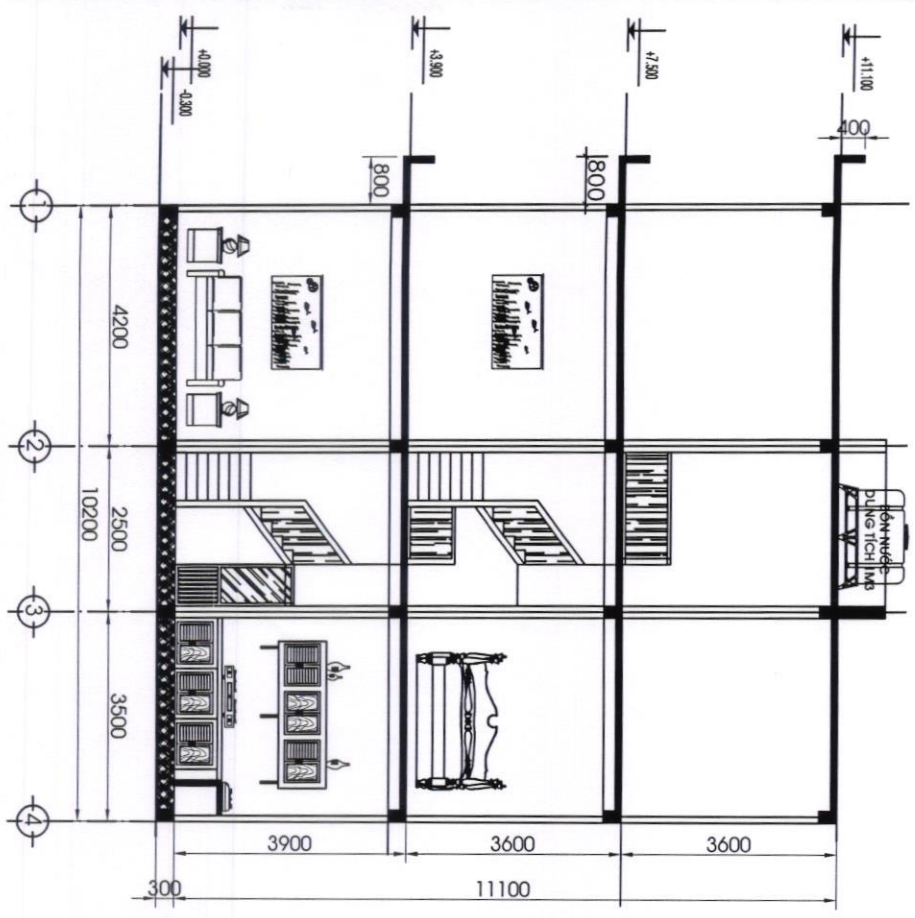


Handwritten text in the bottom left corner, possibly a date or reference number.



Handwritten text in the bottom center, possibly a signature or name.

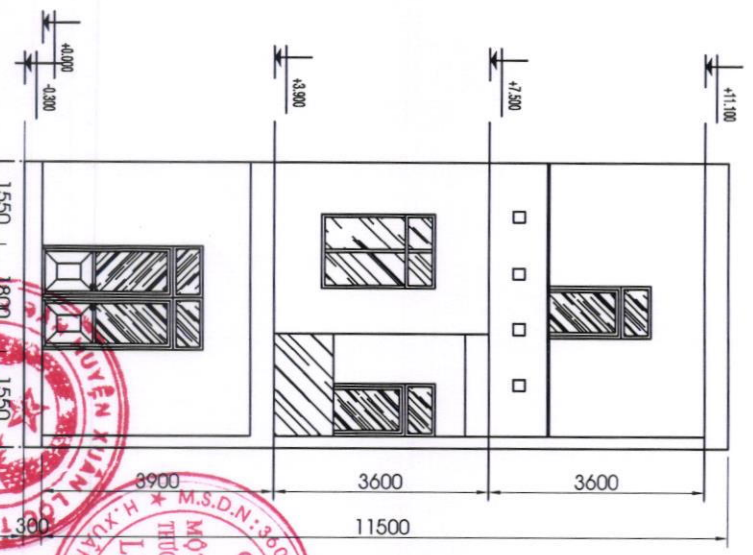
Small handwritten mark or signature in the bottom right corner.



MẶT CẮT A-A TL 1/100

- Mái:**
- ĐỒ SÀN BTCT ĐÁ 1X2 M200
 - LỚP TÀN LẦY SÁNG KHU CẦU THANG
 - TRẦN THẠCH CAO TRANG TRÍ

MẶT ĐỪNG CHÍNH TRỤC A-C TL 1/100



- TƯỜNG NGOÀI:**
- XÂY GẠCH ỐNG 8X8X19
 - TRÁT Vữa MẮC 75
 - TRÉT BỘT MATIT
 - SƠN NƯỚC MÀU VÀNG

- TƯỜNG TRONG:**
- XÂY GẠCH ỐNG 8X8X19
 - TRÁT Vữa MẮC 75
 - TRÉT BỘT MATIT
 - SƠN NƯỚC MÀU XANH
 - ỚP GỖ CAO 90CM

- TƯỜNG TRONG WC:**
- XÂY GẠCH ỐNG 8X8X19
 - TRÁT Vữa MẮC 75
 - TRÉT BỘT MATIT
 - SƠN NƯỚC 1 LỚT +2 PHỦ
 - ỚP GẠCH 250X400 CAO SÁT TRẦN

- NỀN P. KHÁCH+NGỦ+ BẾP:**
- LỚP GẠCH CERAMICE 800X800
 - LỚP HỒ LÓT
 - LỚP ĐÁ BT ĐÁ 4X6 MẮC 100
 - LỚP ĐẤT ĐẬP K=95

- NỀN SÀNH:**
- LỚP ĐÁ GRANITE TRANG TRÍ
 - LỚP HỒ LÓT
 - LỚP ĐÁ BT ĐÁ 4X6 MẮC 100
 - LỚP ĐẤT ĐẬP K=95



BẢN VẼ THIẾT KẾ
XIN PHÉP XÂY DỰNG

CHỦ ĐẦU TƯ

BÀ-THỊ THU PHƯƠNG

ĐƠN VỊ THIẾT KẾ



CÔNG TY TNHH M.T.V - T.M.X.D
LAM GIANG

ĐƠN VỊ THIẾT KẾ
ĐƠN VỊ THIẾT KẾ
ĐƠN VỊ THIẾT KẾ
ĐƠN VỊ THIẾT KẾ

GIÁM ĐỐC

K.S. LÊ HỮU NHÌ NHẬT TUẤN

GHI CHÚ

VĂN BẢN THIẾT KẾ NÀY CHỈ DÙNG ĐỂ XÂY DỰNG CÔNG TRÌNH VÀ KHÔNG ĐƯỢC SỬ DỤNG CHO MỤC ĐÍCH KHÁC. MỌI VIỆC VI PHẠM SẼ ĐƯỢC XỬ LÝ THEO PHÁP LUẬT. CÔNG TY LAM GIANG CHẤP NHẬN TRÁCH MIỆNG ĐỐI VỚI VIỆC VI PHẠM NÀY. CÔNG TY LAM GIANG CHẤP NHẬN TRÁCH MIỆNG ĐỐI VỚI VIỆC VI PHẠM NÀY.

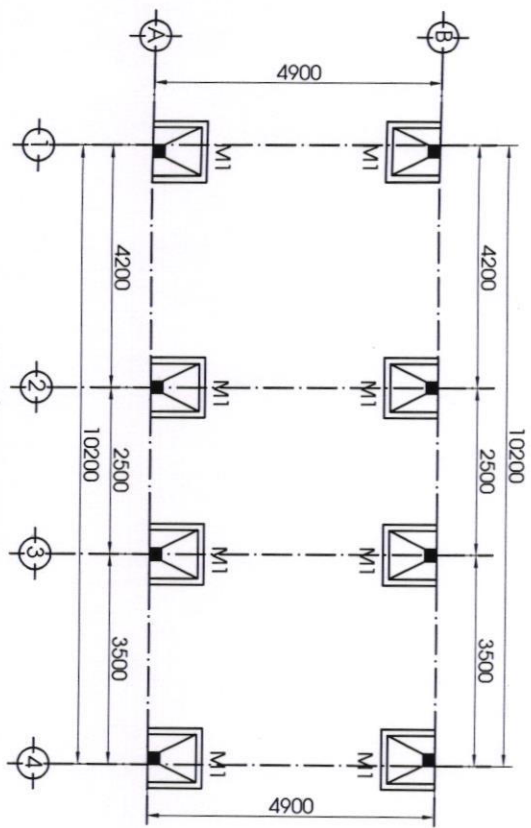
CÔNG TRÌNH: NHÀ Ở GIA ĐÌNH

MẶT ĐỪNG + MẶT CẮT

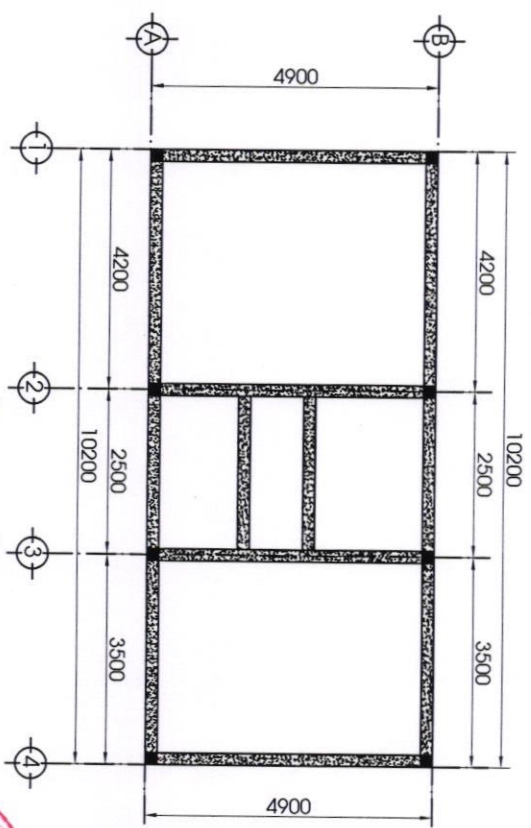
ĐƠN VỊ THIẾT KẾ: CÔNG TY TNHH M.T.V - T.M.X.D LAM GIANG
ĐƠN VỊ THIẾT KẾ: CÔNG TY TNHH M.T.V - T.M.X.D LAM GIANG

2024

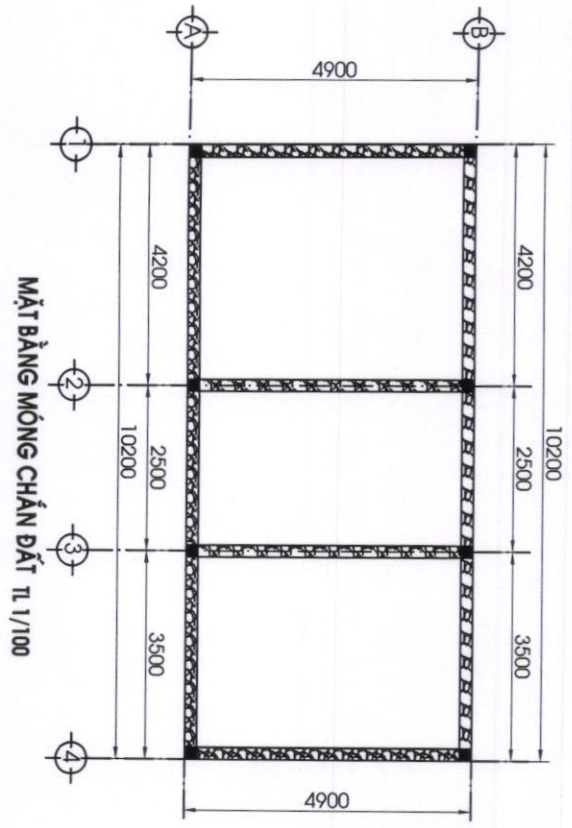




MẶT BẰNG MÔNG TL 1/100



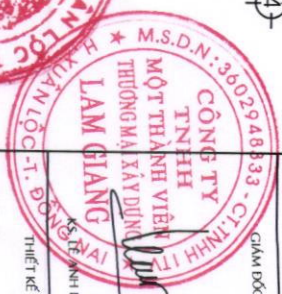
MẶT BẰNG ĐÀ DẪM TL 1/100



MẶT BẰNG MÔNG CHẶN ĐẤT TL 1/100

GHI CHÚ :

1. BÊ TÔNG ĐÁ 1x2 M200, $f_n=90\text{KG/cm}^2$.
2. THÉP AI CÓ $R_a=2100\text{KG/cm}^2$ ($\phi \leq 10\text{mm}$).
3. THÉP AI CÓ $R_a=2700\text{KG/cm}^2$ ($\phi > 10\text{mm}$).
4. MÔNG ĐƯỢC TÍNH THEO KẾT QUẢ ĐỊA CHẤT.
5. KHI THI CÔNG GẤP ĐẤT YẾU BẢO ĐƠN VỊ TK ĐẾN XỬ LÝ.
6. CHIỀU DÀI ĐOẠN NEO LẤY THEO TIÊU CHUẨN TCVN.
7. TẤT CẢ KÍCH THUỘC LẤY THEO MM, NẾU KHÔNG CỎ GHI CHÚ KHÁC.



THIẾT KẾ
K.S. LÊ HỮU NHỊ
NƠI

K.S. LÊ HỮU NHỊ NHẤT TUẤN

GHI CHÚ

1. BÊ TÔNG ĐÁ 1x2 M200, $f_n=90\text{KG/cm}^2$.
2. THÉP AI CÓ $R_a=2100\text{KG/cm}^2$ ($\phi \leq 10\text{mm}$).
3. THÉP AI CÓ $R_a=2700\text{KG/cm}^2$ ($\phi > 10\text{mm}$).
4. MÔNG ĐƯỢC TÍNH THEO KẾT QUẢ ĐỊA CHẤT.
5. KHI THI CÔNG GẤP ĐẤT YẾU BẢO ĐƠN VỊ TK ĐẾN XỬ LÝ.
6. CHIỀU DÀI ĐOẠN NEO LẤY THEO TIÊU CHUẨN TCVN.
7. TẤT CẢ KÍCH THUỘC LẤY THEO MM, NẾU KHÔNG CỎ GHI CHÚ KHÁC.

CÔNG TRÌNH: NHÀ Ở GIA ĐÌNH

MẶT BẰNG MÔNG - ĐÀ

ĐỊA ĐIỂM: THỊ TRẤN CÁN KAY KẾT
XUÂN LỘC, TỈNH ĐỒNG NAI

NGÀY PHÁT HÀNH: 15/08/2024

2024



BẢN VẼ THIẾT KẾ
XIN PHÉP XÂY DỰNG

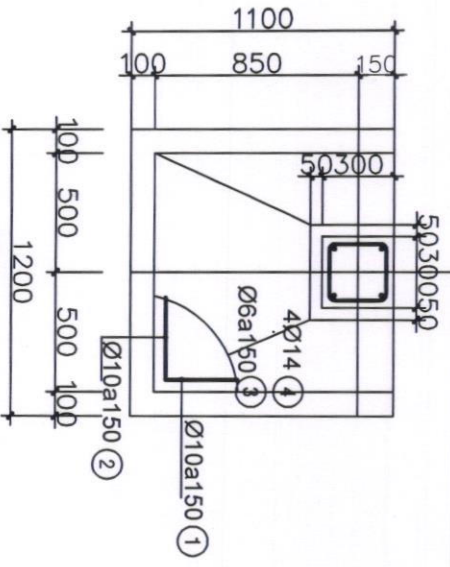
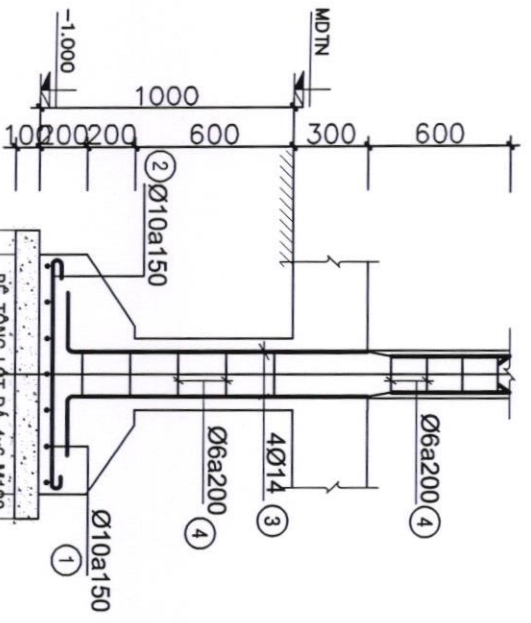
CHỦ ĐẦU TƯ

BÙI THỊ THU PHƯƠNG
ĐƠN VỊ THIẾT KẾ
CÔNG TY TNHH MTV - TMXD
LAM GIANG

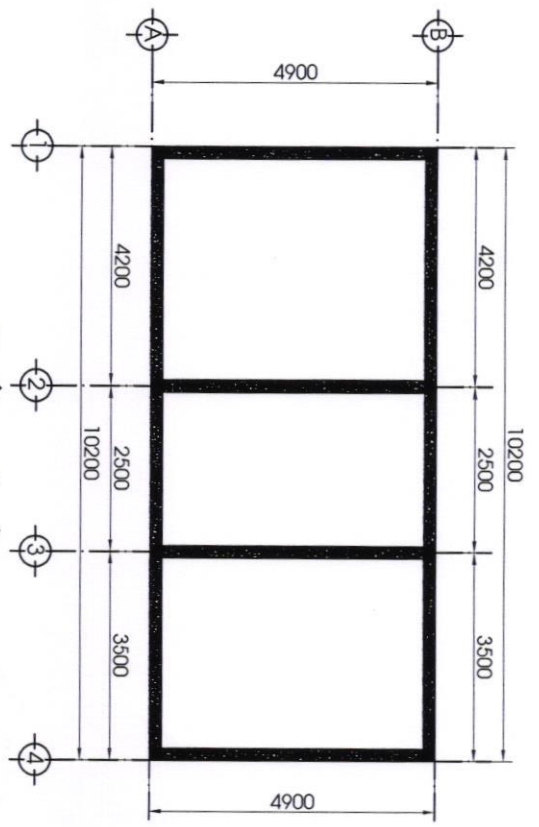


CÔNG TY TNHH MTV - TMXD
LAM GIANG

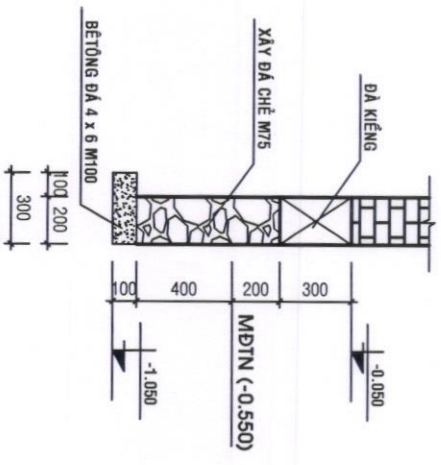
ĐƠN VỊ THIẾT KẾ
CÔNG TY TNHH MTV - TMXD
LAM GIANG
ĐỊ: 0251244493



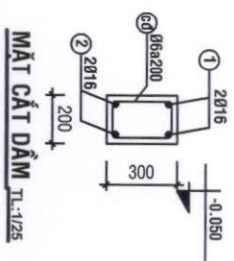
M1
TL:1/25
SL=8CK



MẶT BẢNG DÀ KIỀNG TL 1/100



CHI TIẾT MD
TỈ LỆ 1/25



MẶT CẮT DẦM TL:1/25

M.S.D.N: 36029A9833 - CÔNG TY TNHH MTV - TMXD LAM GIANG
 THƯƠNG MẠI XÂY DỰNG
 KS. LÊ VĂN NÚI
 TRƯỞNG KẾ

KS. LÊ HUYỀN NHẬT TUẤN

BẢN VẼ THIẾT KẾ
XIN PHÉP XÂY DỰNG

CHỦ ĐẦU TƯ

BÙI THỊ THU PHƯƠNG

ĐƠN VỊ THIẾT KẾ



CÔNG TY TNHH MTV - TMXD
LAM GIANG

ĐỊA CHỈ: LÊ ĐỨC, T. GIANG, H. QUẢNG BÌNH
ĐỒNG NAI
ĐT: 0251244489

GIÁM ĐỐC

GHỊ CHÚ

1/ VỊ TRÍ XÂY DỰNG: NHÀ Ở GIA ĐÌNH
 2/ CHỦ ĐẦU TƯ: NHÀ Ở GIA ĐÌNH
 3/ MỤC ĐÍCH: XÂY DỰNG NHÀ Ở GIA ĐÌNH
 4/ MÔ TẢ CHI TIẾT: XÂY DỰNG NHÀ Ở GIA ĐÌNH
 5/ MÔ TẢ CHI TIẾT: XÂY DỰNG NHÀ Ở GIA ĐÌNH

CÔNG TRÌNH: NHÀ Ở GIA ĐÌNH

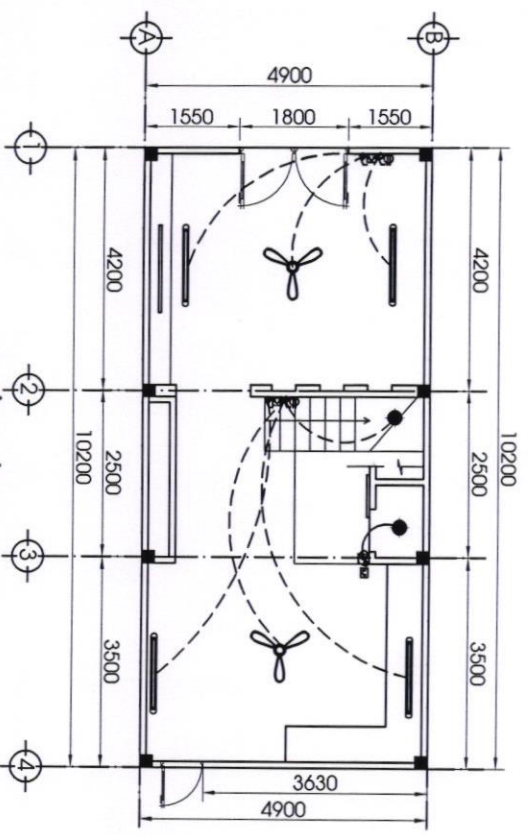
CHI TIẾT MONG

ĐẠI DIỆN THỊ TRẤN GIANG KHÁNH
H. QUẢNG BÌNH, TỈNH ĐỒNG NAI

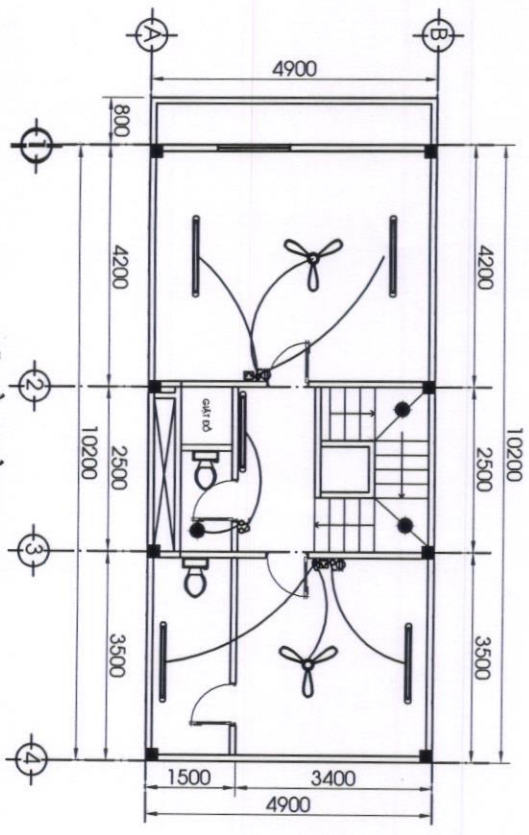
2024



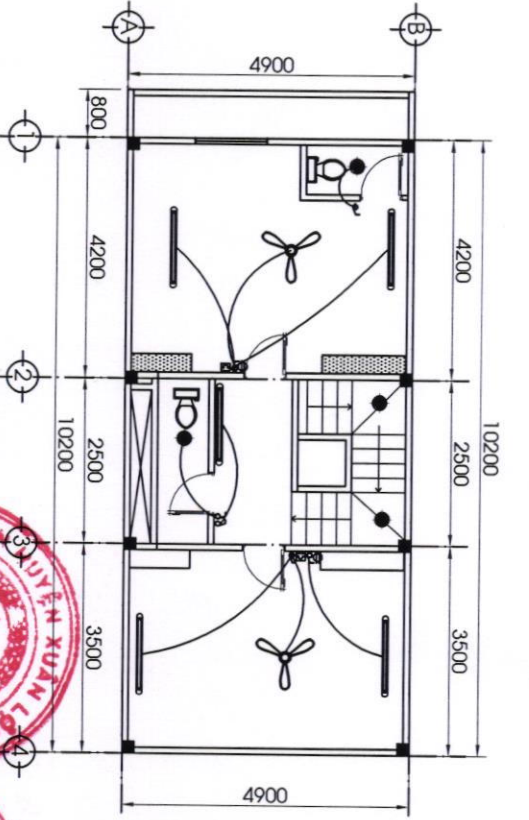




MẶT BẰNG TẦNG 1 T. 1/100



MẶT BẰNG TẦNG 3 T. 1/100



MẶT BẰNG TẦNG 2 T. 1/100

BẢNG ĐIỆN

~	ÁP TÔ MẮT 1 PHA
~	HỘP SỐ
~	CÔNG TẮC ĐÔI 2 CỰC LOẠI 2 PHIM
~	CÔNG TẮC ĐƠN 2 CỰC LOẠI 1 PHIM
○	ĐÈN NUNG SÁNG CHỤP BÀN CẦU
○	QUẠT TRẦN (LOẠI QUẠT CÓ ĐÈN TRANG TRÍ)
○	QUẠT TRẦN MỸ PHONG L = 1,4M
○	ĐÈN HUYỀN QUANG 1.2MX 40W
—	ĐÈN HUYỀN QUANG 0.6MX 20W
△	Ổ CẮM 2 CỰC
▭	HỘP TỬ ĐIỆN
⊠	ĐÈN TRANG TRÍ
○	ĐÈN MẮT ÉCH

GHI CHÚ

- TOÀN BỘ DÂY ĐIỆN VÀ Ổ CẮM CÔNG TẮC ĐÈN, QUẠT ĐI ẨM TƯỜNG VÀ TRONG BÊ TÔNG & TRẦN THẠCH CAO
- Ổ CẮM VÀ CÔNG TẮC BẢNG ĐIỆN ĐẶT CÁCH MÈN SÀN LÀ CAO 1500
- DÂY ĐIỆN ĐI VÀO VÀO ĐỒNG HỒ ĐIỆN KẾ CHỈNH DÂY CÁP ĐIỆN LỰC 8MM²
- DÂY ĐIỆN ĐI ĐẾN CÁC Ổ CẮM DÂY CÁP 5MM
- DÂY ĐIỆN ĐI RA CÁC THIẾT BỊ DÂY CÁP 2,5MM
- TOÀN BỘ DÂY ĐIỆN LOẠI CADI VI BỐC TRONG ỚNG NHỰA DÀI LOAN d 18



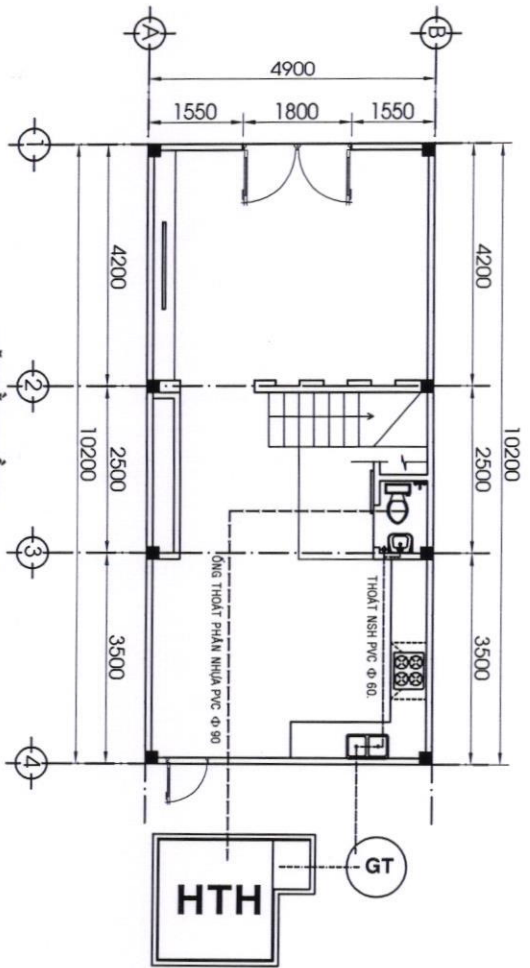
M.S.D.N: 3602948333 - C/ NH
 CÔNG TY TNHH MTV - TMXD LAM GIANG
 MỘT THÀNH VIÊN THƯƠNG MẠI ÁY ĐĂNG KÝ
 KẾ HOẠCH NƠI

THIẾT KẾ
 K.S. LÊ HUỖNH NHẬT TÙNG

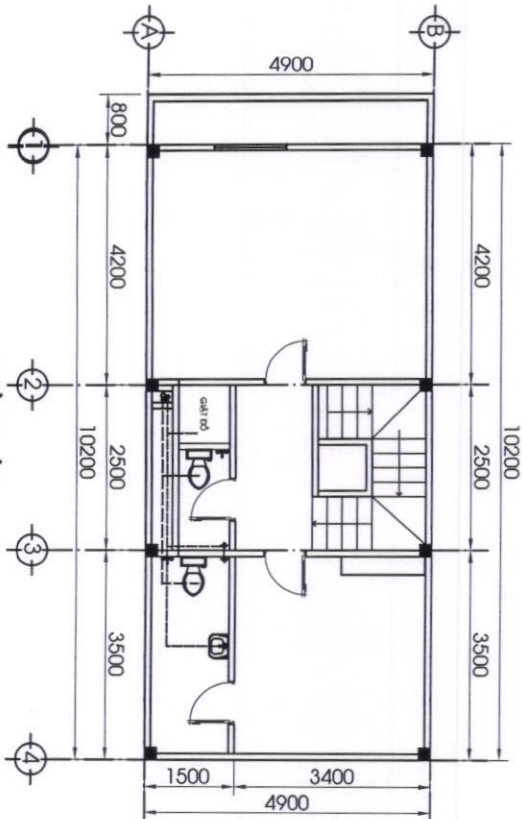
CHỦ ĐẦU TƯ
 BÙI THỊ THU PHƯƠNG
 ĐƠN VỊ THIẾT KẾ
 LAM GIANG
 CÔNG TY TNHH MTV - TMXD LAM GIANG
 ĐƠN CHỈ LỆ DẪN 17/GA-KV-XH/N-03
 NGÀY 03/12/2014-03
 GIÁM ĐỐC

GHI CHÚ
 1/ BẢNG ĐIỆN VÀ CÁC THIẾT BỊ ĐIỆN NÊN ĐẶT Ở ĐỘ CAO TỐI THIỂU 1,5M TÍNH TỪ MẶT SÀN ĐỂ TRÁNH TRƯỢT VÀO VÀO CÁC THIẾT BỊ ĐIỆN VÀ CÁC THIẾT BỊ ĐIỆN NÊN ĐẶT Ở ĐỘ CAO TỐI THIỂU 1,5M TÍNH TỪ MẶT SÀN ĐỂ TRÁNH TRƯỢT VÀO VÀO CÁC THIẾT BỊ ĐIỆN

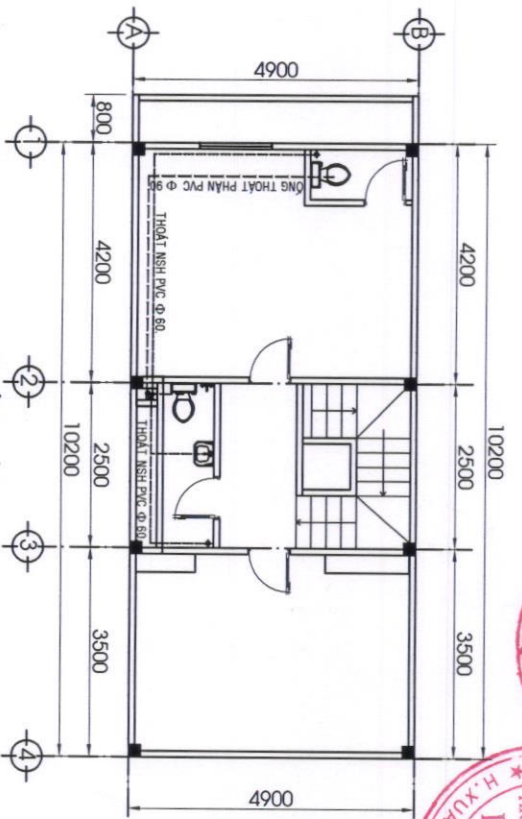
CÔNG TRÌNH: NHÀ Ở GIA ĐÌNH
 MẶT BẰNG ĐIỆN
 ĐƠN VỊ THIẾT KẾ: K.S. LÊ HUỖNH NHẬT TÙNG
 NGÀY THIẾT KẾ: 03/12/2014
 2024



MẶT BẰNG TẦNG 1 T. 1/100

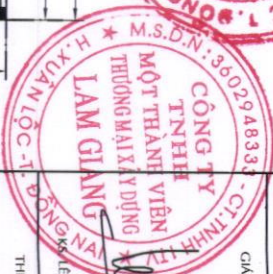


MẶT BẰNG TẦNG 3 T. 1/100



MẶT BẰNG TẦNG 2 T. 1/100

- CẤP, THOÁT NƯỚC**
- CẤP NƯỚC TỰ BỒN INOX
 - ỐNG CẤP PHI 34 NHỰA PVC
 - ỐNG THOÁT PHÂN PHI 114
 - ỐNG THOÁT NƯỚC PHI 90
 - THOÁT NƯỚC VÀ PHÂN THEO HỘP GEN
 - XƯƠNG BÊN DƯỚI VÀ ĐẦU NỐI VÀO HTH



THIẾT KẾ
K.S. LÊ HUY NHẬT NHẤT TUẤN

CHỦ ĐẦU TƯ

GHI CHÚ
 1/ TRÊN BẢN VẼ NẾU KHÔNG CHỈ ĐỊNH THÌ SỬ DỤNG VẬT LIỆU THÔNG DỤNG NHẤT.
 2/ CÁC KẾT CẤU VÀ CHI TIẾT KHÔNG CÓ TRONG BẢN VẼ NẾU KHÔNG CHỈ ĐỊNH SẼ SỬ DỤNG THEO THIẾT KẾ VÀ CÔNG NGHỆ THÔNG DỤNG NHẤT.
 3/ CÁC KẾT CẤU VÀ CHI TIẾT KHÔNG CÓ TRONG BẢN VẼ NẾU KHÔNG CHỈ ĐỊNH SẼ SỬ DỤNG THEO THIẾT KẾ VÀ CÔNG NGHỆ THÔNG DỤNG NHẤT.
 4/ HỒ SƠ THIẾT KẾ THUỘC SỞ HỮU CỦA NHÀ THIẾT KẾ VÀ CHỦ ĐẦU TƯ.

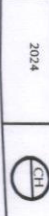
CÔNG TRÌNH: NHÀ Ở GIA ĐÌNH

MẶT BẰNG THOÁT NƯỚC

ĐỊA ĐIỂM: THỊ TRẤN GIÀ RAY HUYỆN XUAN LOC - TỈNH ĐỒNG NAI

NGÀY PHÁT HÀNH: SỐ HIỆU BẢN VẼ

2024



BẢN VẼ THIẾT KẾ
XIN PHÉP XÂY DỰNG

CHỦ ĐẦU TƯ
BÙI THỊ THU PHƯƠNG
ĐƠN VỊ THIẾT KẾ
CÔNG TY TNHH MTV - TMXD
LAM GIANG

ĐƠN VỊ THIẾT KẾ
CÔNG TY TNHH MTV - TMXD
LAM GIANG

ĐƠN VỊ THIẾT KẾ
CÔNG TY TNHH MTV - TMXD
LAM GIANG

ĐƠN VỊ THIẾT KẾ
CÔNG TY TNHH MTV - TMXD
LAM GIANG

ĐƠN VỊ THIẾT KẾ
CÔNG TY TNHH MTV - TMXD
LAM GIANG

ĐƠN VỊ THIẾT KẾ
CÔNG TY TNHH MTV - TMXD
LAM GIANG

ĐƠN VỊ THIẾT KẾ
CÔNG TY TNHH MTV - TMXD
LAM GIANG

ĐƠN VỊ THIẾT KẾ
CÔNG TY TNHH MTV - TMXD
LAM GIANG

ĐƠN VỊ THIẾT KẾ
CÔNG TY TNHH MTV - TMXD
LAM GIANG

ĐƠN VỊ THIẾT KẾ
CÔNG TY TNHH MTV - TMXD
LAM GIANG

ĐƠN VỊ THIẾT KẾ
CÔNG TY TNHH MTV - TMXD
LAM GIANG

ĐƠN VỊ THIẾT KẾ
CÔNG TY TNHH MTV - TMXD
LAM GIANG

ĐƠN VỊ THIẾT KẾ
CÔNG TY TNHH MTV - TMXD
LAM GIANG

ĐƠN VỊ THIẾT KẾ
CÔNG TY TNHH MTV - TMXD
LAM GIANG

ĐƠN VỊ THIẾT KẾ
CÔNG TY TNHH MTV - TMXD
LAM GIANG

ĐƠN VỊ THIẾT KẾ
CÔNG TY TNHH MTV - TMXD
LAM GIANG

ĐƠN VỊ THIẾT KẾ
CÔNG TY TNHH MTV - TMXD
LAM GIANG

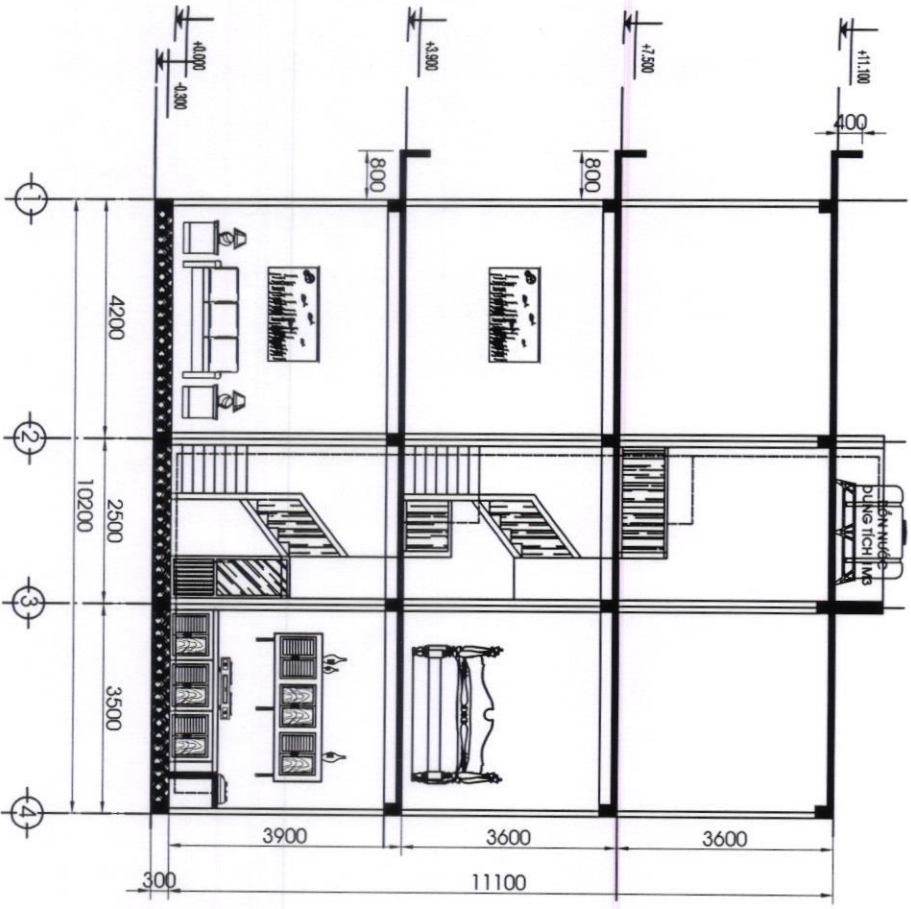
ĐƠN VỊ THIẾT KẾ
CÔNG TY TNHH MTV - TMXD
LAM GIANG

ĐƠN VỊ THIẾT KẾ
CÔNG TY TNHH MTV - TMXD
LAM GIANG

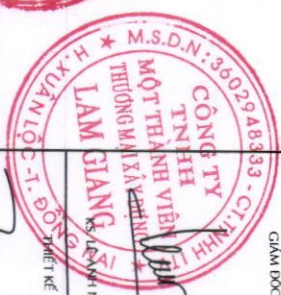
ĐƠN VỊ THIẾT KẾ
CÔNG TY TNHH MTV - TMXD
LAM GIANG

ĐƠN VỊ THIẾT KẾ
CÔNG TY TNHH MTV - TMXD
LAM GIANG

MẶT ĐỪNG CẤP NƯỚC SINH HOẠT Tỉ 1/100



- CẤP, THOÁT NƯỚC**
- CẤP NƯỚC TỪ BỐN INOX
 - ỐNG CẤP PHI 34 NHỰA PVC
 - ỐNG THOÁT PHÂN PHI 114
 - ỐNG THOÁT NƯỚC PHI 90
 - THOÁT NƯỚC VÀ PHÂN NHÉO HỘP GEN
 - XƯƠNG BÊN DƯỚI VÀ ĐẦU NƠI VÀO/THI



BẢN VẼ THIẾT KẾ
XIN PHÉP XÂY DỰNG

CHỦ ĐẦU TƯ

[Handwritten signature]

BÙI THỊ THU PHƯƠNG

ĐƠN VỊ THIẾT KẾ



CÔNG TY TNHH MTV - TMXD
LAM GIANG

ĐƠN CHỈ LỆ ĐUẨN, T.T. GA. K.V. - M. AN LỘC
- Đ. NGUYỄN HUỆ
ĐT: 0251.3744.493

GIÁM ĐỐC

[Handwritten signature]
K.S. LÊ HỮNG NHẤT TUẤN

GHI CHÚ

THIẾT KẾ VÀ THI CÔNG DỰNG NHÀ Ở GIA ĐÌNH
CẤP NƯỚC VÀ THOÁT NƯỚC
2 PHÒNG NGỦ CÓ TẮM VÀ PHÒNG SẼN
2 PHÒNG KHÁCH VÀ BẾP VÀ PHÒNG CHẾ BIẾN
MẶT THOÁT NƯỚC VÀ ĐẦU NƠI VÀO/THI
MẶT CẤP NƯỚC VÀ ĐẦU NƠI VÀO/THI
MẶT CHỈ LỆ ĐUẨN

SÔNG TRÊN: NHÀ Ở GIA ĐÌNH

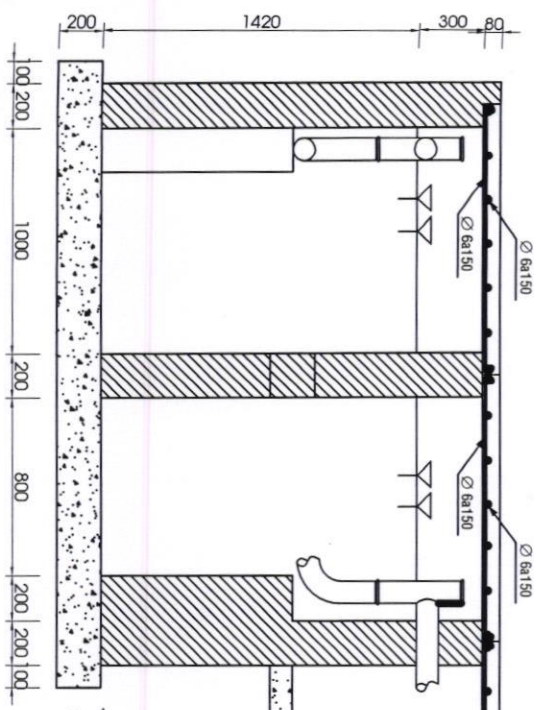
MẶT BẰNG CẤP NƯỚC

ĐỊA ĐIỂM: THỊ TRẤN CÁN KAY, PHƯỜNG
XUÂN LỘC, H. XUÂN LỘC, T. GA. K. V.

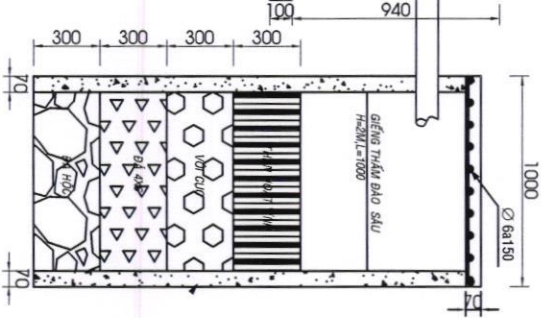
NGÀY THIẾT KẾ: KẾ HIỆU BẢN VẼ

2024

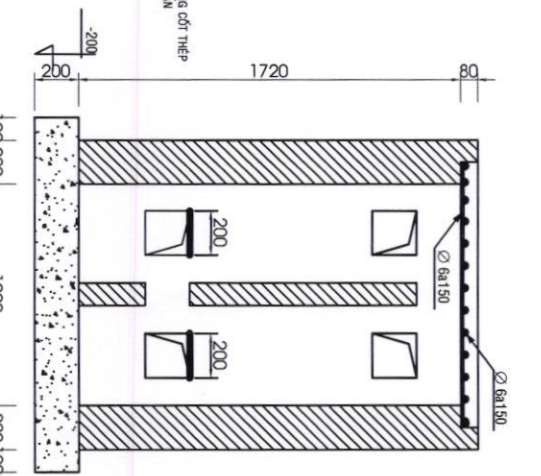




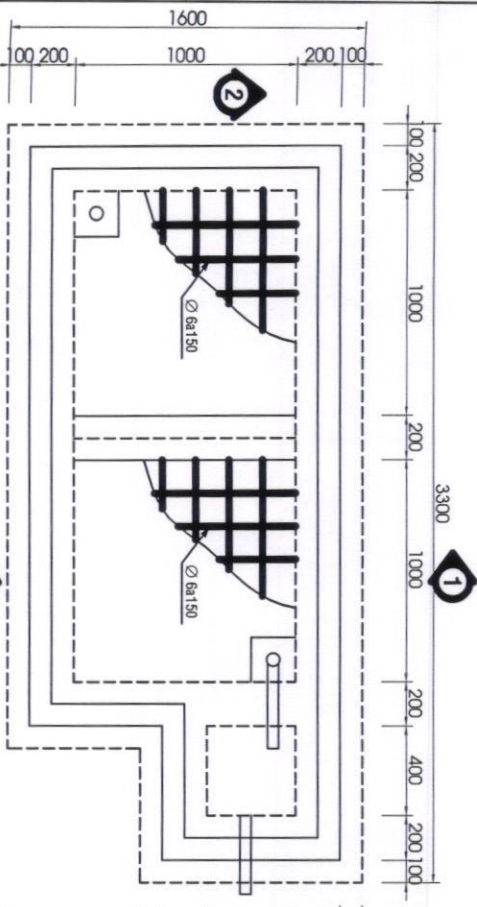
M.CẮT 2-2 : TL 1/20



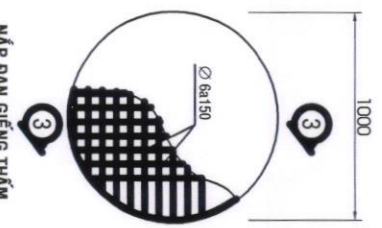
M.CẮT 3-3 : TL 1/20



M.CẮT 1-1 : TL 1/20



MBÀNG HẦM TỰ HOẠI : TL 1/20



MẶT DAN GIẾNG THẨM

- GHI CHÚ: (HTH ĐẶT BÊN NGOÀI NHÀ)
- BÊ TÔNG ĐÁ 1X2 M200, Rn=90K/m2
- THÉP AL CỎ Rn=2100K/g/cm2
- THÉP ALI CỎ Rn=2700K/g/cm2
- BÊ TỰ HOẠI XÂY GẠCH ĐINH VXM #75
- MẶT TRONG TRÁT VXM#75
- BT ĐÁ 4X6 VXM#75



THIẾT KẾ
K.S. LÊ HUỖNH NHẤT TUẤN

GHI CHÚ

VIỆN KỸ THUẬT VÀ THIẾT KẾ ARCHITECTURE
CÔNG TY TNHH MTV - TXMD
LAM GIANG

ĐƠN VỊ THIẾT KẾ
CÔNG TY TNHH MTV - TXMD
LAM GIANG



CHỦ ĐẦU TƯ

BÀN VẼ THIẾT KẾ
XIN PHÉP XÂY DỰNG