

Xuân Lộc, ngày ...26 tháng 7 năm 2024

GIẤY PHÉP XÂY DỰNG

Số: 45./GPXD

- Cấp cho bà: Phạm Thị Thảo.
 - Địa chỉ: ấp Suối Cát 1, xã Suối Cát, huyện Xuân Lộc, tỉnh Đồng Nai.
- Được phép xây dựng công trình: Nhà ở riêng lẻ.
 - Theo thiết kế: Theo bản vẽ thiết kế đính kèm.
 - Do: Chủ đầu tư lập hồ sơ thiết kế.
 - Gồm các nội dung sau:
 - Vị trí xây dựng: Thửa đất số 219, tờ bản đồ số 63; khu phố 5, thị trấn Gia Ray, huyện Xuân Lộc, tỉnh Đồng Nai. Diện tích đất 168,1m²; trong đó 91,1m² là đất ở tại đô thị (Vị trí xin phép xây dựng nằm trong Quy hoạch đất ở mật độ cao theo Quy hoạch chung xây dựng tỷ lệ 1/5000 thị trấn Gia Ray, huyện Xuân Lộc, tỉnh Đồng Nai đến năm 2035, tầm nhìn đến năm 2050 đã được UBND tỉnh Đồng Nai phê duyệt tại Quyết định số 1697/QĐ-UBND ngày 06/6/2024).
 - Vị trí xây dựng: Mặt trước cách tim đường hiện hữu là 7,5m; mặt hông cách tim đường hiện hữu 3,98m.
 - Cột nền xây dựng công trình: 0,3m so với mặt đường hiện hữu.
 - Mật độ xây dựng: 71,35%.
 - Hệ số sử dụng đất: 0,82.
 - Chỉ giới đường đỏ, chỉ giới xây dựng: 3,5m tính từ 02 tim đường giao thông hiện hữu.
 - Màu sắc công trình: Màu vàng.
 - Diện tích xây dựng (tầng trệt): 65m².
 - Tổng diện tích sàn: 138m².
 - Chiều cao tầng trệt: 3,9m; tầng 2: 3,9m.
 - Chiều cao công trình: 9,1m (tính từ nền đến đỉnh mái nhà); số tầng: 02 tầng.
- Giấy tờ về quyền sử dụng đất: Giấy chứng nhận quyền sử dụng đất số CG 009575 do Sở Tài nguyên và Môi trường tỉnh Đồng Nai cấp ngày 03/01/2017.
- Giấy phép này có hiệu lực khởi công xây dựng trong thời hạn 12 tháng kể từ ngày cấp; Quá thời hạn trên thì chủ đầu tư phải đề nghị gia hạn giấy phép xây dựng./

Nơi nhận:

- Bà: Phạm Thị Thảo;
- Chi cục thuế;
- UBND thị trấn Gia Ray;
- BBT Trang thông tin điện tử huyện;
- Lưu: UBND huyện, KT&HT (H),
- "Bộ phận tiếp nhận và trả kết quả huyện".

TM. ỦY BAN NHÂN DÂN
KT. CHỦ TỊCH
PHÓ CHỦ TỊCH



Lê Khắc Sơn

CHỦ ĐẦU TƯ PHẢI THỰC HIỆN CÁC NỘI DUNG SAU ĐÂY:

1. Phải hoàn toàn chịu trách nhiệm trước pháp luật nếu xâm phạm các quyền hợp pháp của các chủ sở hữu liền kề.
2. Phải thực hiện đúng các quy định của pháp luật về đất đai, về đầu tư xây dựng và Giấy phép xây dựng này.
3. Thực hiện thông báo khởi công xây dựng công trình theo quy định.
4. Xuất trình Giấy phép xây dựng cho cơ quan có thẩm quyền khi được yêu cầu theo quy định của pháp luật và treo biển báo tại địa điểm xây dựng theo quy định.
5. Khi điều chỉnh thiết kế làm thay đổi một trong các nội dung quy định tại khoản 1 Điều 98 Luật Xây dựng năm 2014 thì phải đề nghị điều chỉnh giấy phép xây dựng và chờ quyết định của cơ quan cấp giấy phép.

ĐIỀU CHỈNH GIẤY PHÉP

1. Nội dung điều chỉnh:.....

2. Thời gian có hiệu lực của giấy phép:.....

Xuân Lộc, ngày tháng năm 20.....

**TM. ỦY BAN NHÂN DÂN
CHỦ TỊCH**

HỒ SƠ THIẾT KẾ XIN PHÉP XÂY DỰNG

CÔNG TRÌNH:

NHÀ Ở GIA ĐÌNH

ĐỊA ĐIỂM XÂY DỰNG:

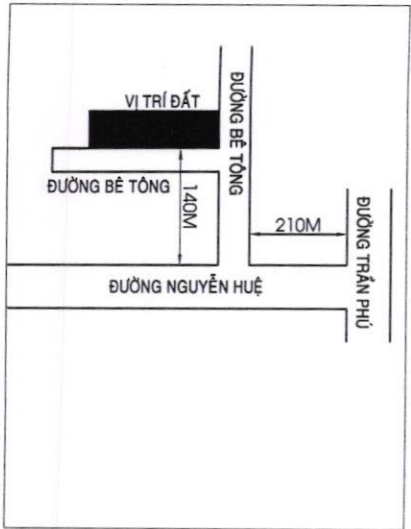
KHU PHỐ 5, THỊ TRẤN GIA TRAY - HUYỆN XUÂN LỘC

CHỦ ĐẦU TƯ:

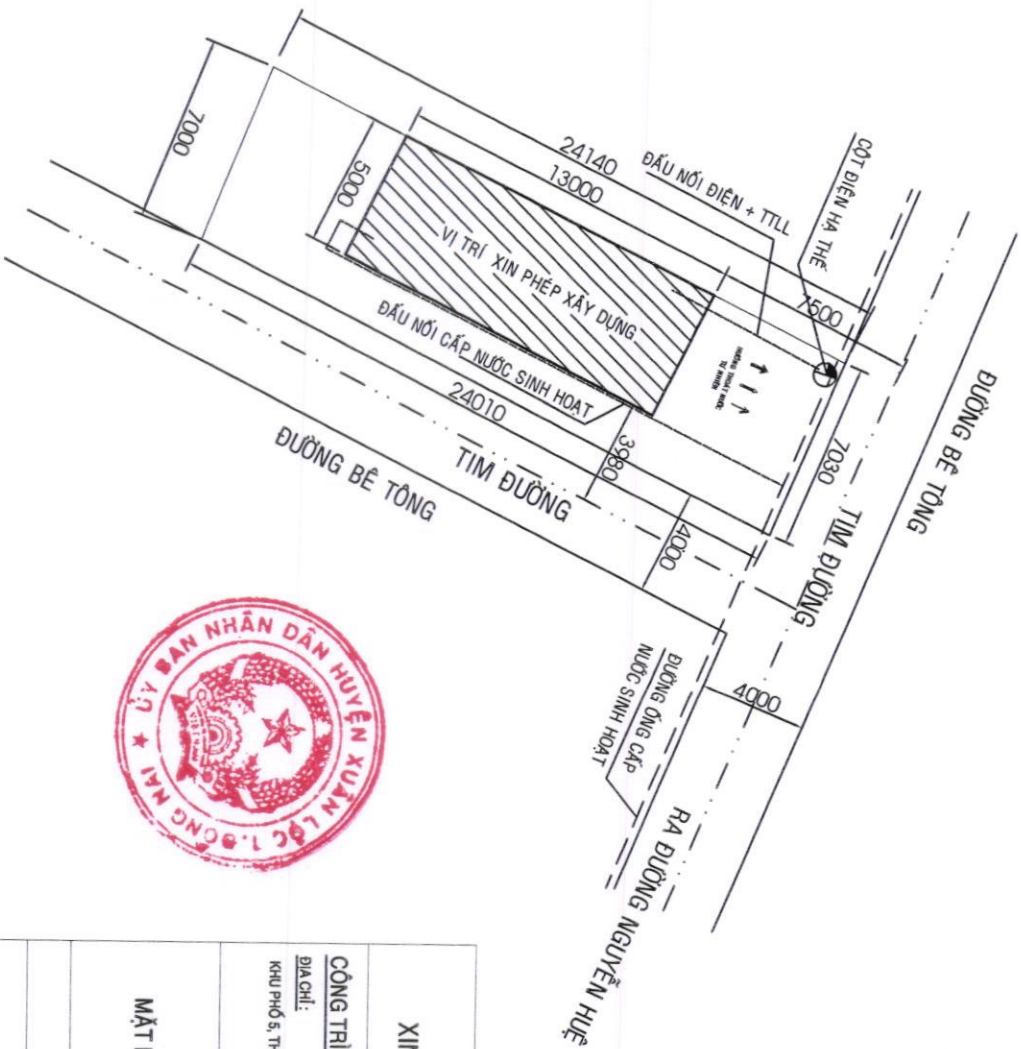
PHẠM THỊ THẢO



THÁNG 5/2024



SƠ ĐỒ VỊ TRÍ KHU ĐẤT



MẶT BẰNG VỊ TRÍ XIN PHÉP XÂY DỰNG TL 1/200

- GHI CHÚ:**
- CHỦ NHÀ: PHẠM THỊ THẢO
 - VỊ TRÍ XÂY DỰNG: THỬA ĐẤT SỐ 219, TỜ BẢN ĐỒ SỐ 63
 - ĐỊA ĐIỂM: THỊ TRẤN GIA RAY, HUYỆN XUÂN LỘC
 - DIỆN TÍCH XÂY DỰNG: 65M²
 - TỔNG DIỆN TÍCH SÀN XÂY DỰNG: 138M²
 - DO CHỦ NHÀ TỰ LẬP HỒ SƠ THIẾT

**BẢN VẼ
XIN PHÉP XÂY DỰNG**

CÔNG TRÌNH: NHÀ Ở GIA ĐÌNH

ĐỊA CHỈ: KHU PHỐ 5, THỊ TRẤN GIA RAY - XUÂN LỘC - ĐỒNG NAI

MẶT BẰNG TỔNG THỂ

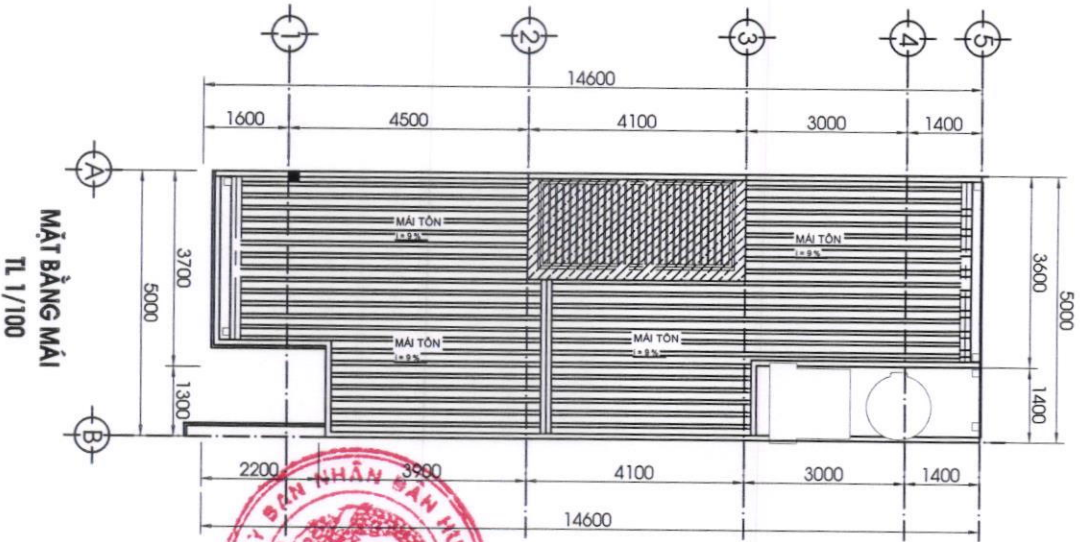
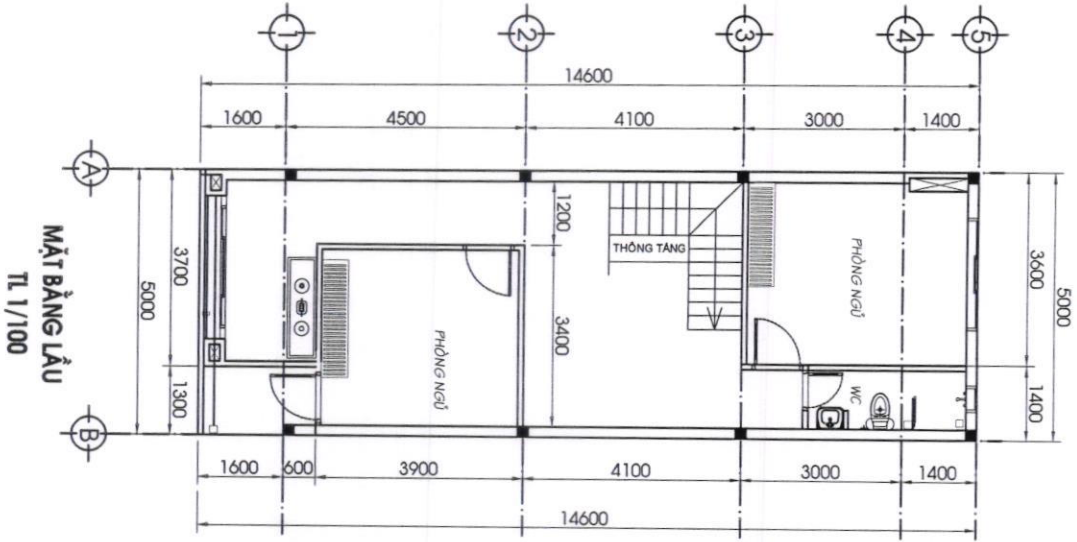
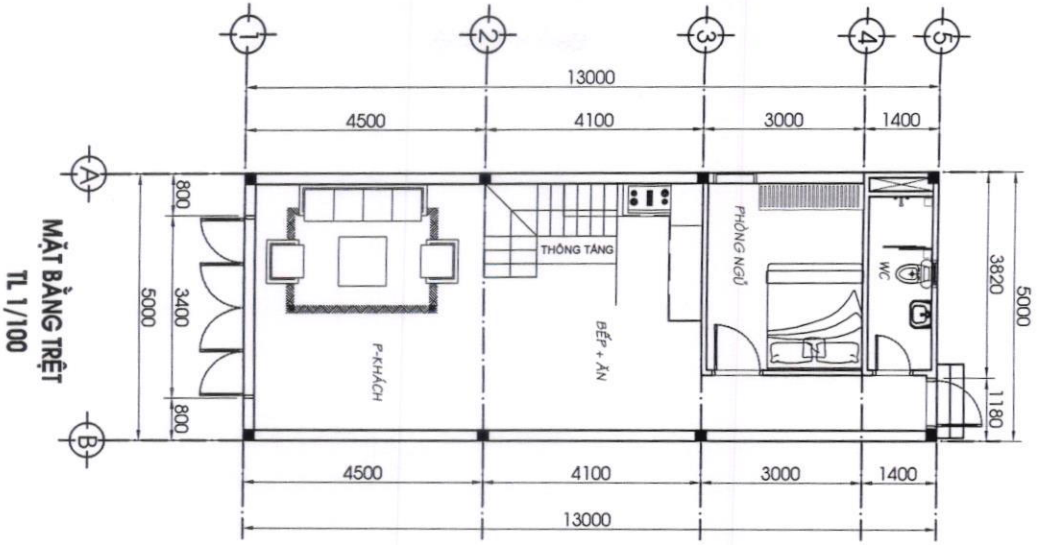
CHỦ ĐẦU TƯ

Phạm Thị Thảo

PHẠM THỊ THẢO

XPXD . KT: 01

NGÀY HOÀN THÀNH 5/2024



**BẢN VẼ
XIN PHÉP XÂY DỰNG**

CÔNG TRÌNH: NHÀ Ở GIA ĐÌNH

địa chỉ:

Khu phố 5, thị trấn Gia Ray - Xuân Lộc - Đồng Nai

MẶT BẰNG + MÁI

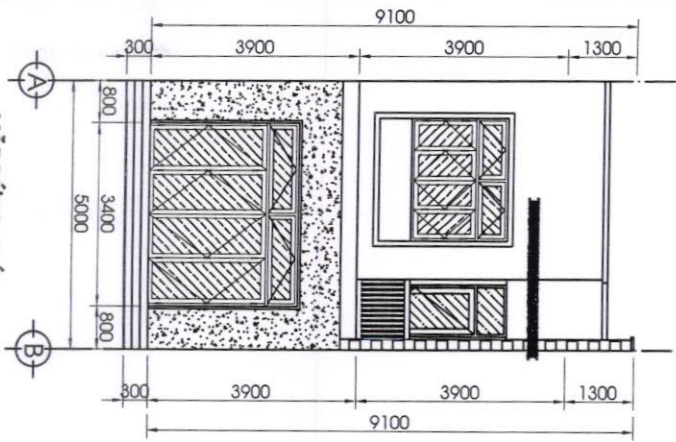
CHỦ ĐẦU TƯ

Phạm Thị Thảo

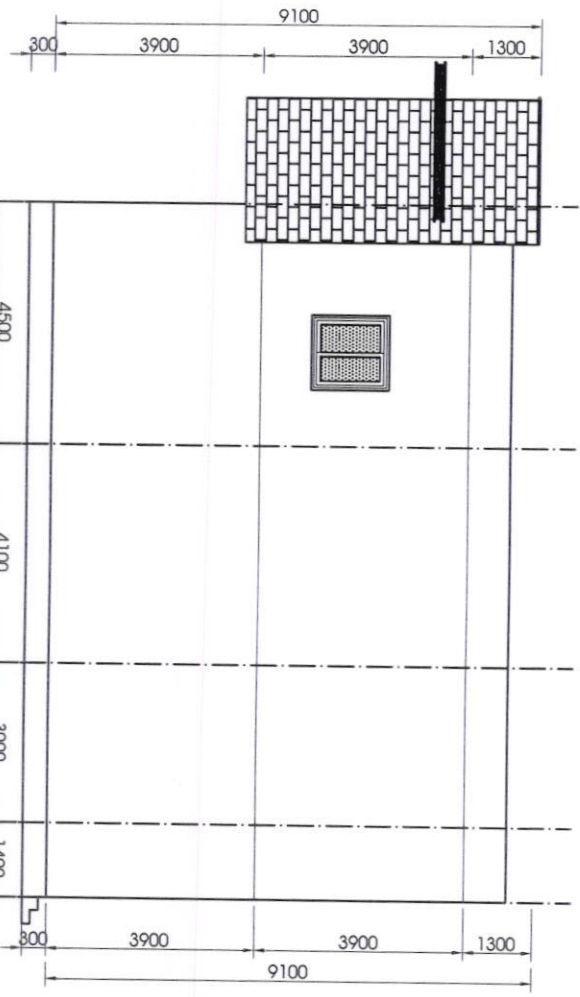
PHẠM THỊ THẢO

XPXD . KT: 02

NGÀY HOÀN THÀNH 5/2024



MẶT ĐŨNG CHÍNH
TL 1/100



MẶT ĐŨNG DỌC NHÀ TL 1/100

NỀN NHÀ:

- NỀN LÁT GẠCH CERAMIC (600X600)
- LỚP VỮA LỚT DÀY 20 MẮC 75
- LỚP BÊ ĐÁ 40X60 MẮC 100 DÀY 100
- LỚP ĐÁT PHA CÁT TỬƠI NƯỚC ĐẢM KỶ
- ĐÁT TỰ NHIÊN

NỀN VẾ SINH:

- NỀN LÁT GẠCH CERAMIC NHẢM (250X250)
- LỚP VỮA LỚT DÀY 20 MẮC 75
- LỚP BÊ ĐÁ 40X60 MẮC 100
- LỚP ĐÁT PHA CÁT TỬƠI NƯỚC ĐẢM KỶ
- ĐÁT TỰ NHIÊN
- TƯỜNG WC ỐP GẠCH CERAMIC 250X400

- A** - TƯỜNG TRẮT VỮA HOÀN THIÊN DÀY 15
- TƯỜNG BÊN NGOÀI SƠN NƯỚC MÀU VÀNG NHẠT
- TƯỜNG BÊN TRONG SƠN NƯỚC MÀU XANH NGỌC
- B** - CỬA SẮT SƠN ĐẦU MÀU XANH LẠM



BẢN VẼ
XIN PHÉP XÂY DỰNG

CÔNG TRÌNH : NHÀ Ở GIA ĐÌNH

ĐỊA CHỈ : KHU PHỐ 5, THỊ TRẤN GIA RAY - XUÂN LỘC - ĐỒNG NAI

MẶT ĐŨNG

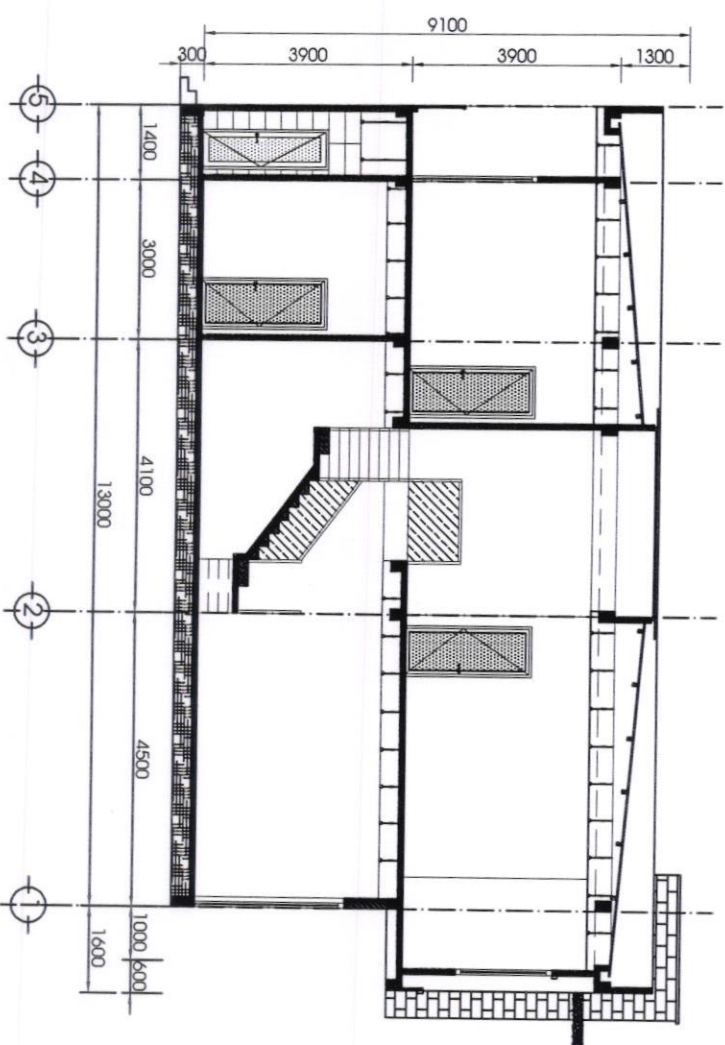
CHỦ ĐẦU TƯ

Phạm Thị Thảo

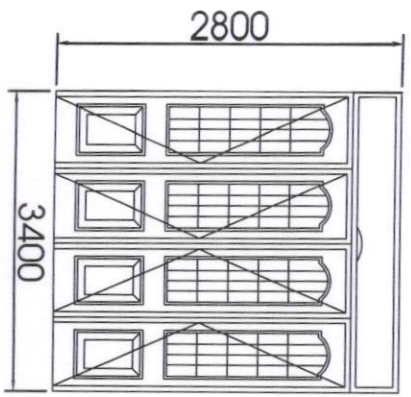
PHẠM THỊ THẢO

XPXD . KT: 03

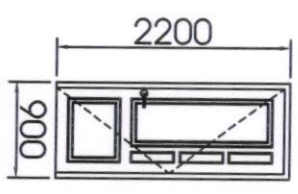
NGÀY HOÀN THÀNH 5/2024



MẶT CẮT DỌC NHÀ TL 1/100



D1 TL 1/50



D2 TL 1/50

NỀN NHÀ:

- NỀN LÁT GẠCH CERAMIC (600X600)
- LỚP VỮA LỚT DÀY 20 MẮC 75
- LỚP BÊ ĐÁ 40X60 MẮC 100 DÀY 100
- LỚP ĐÁT PHA CÁT TƯỜNG NƯỚC ĐÁM KỶ
- ĐÁT TỰ NHIÊN

TƯỜNG:

- TƯỜNG TRẮT VỮA HOÀN THIÊN DÀY 15
- TƯỜNG BÊN NGOÀI SƠN NƯỚC MÀU VÀNG NHẠT
- TƯỜNG BÊN TRONG SƠN NƯỚC MÀU XANH NGỌC
- CỬA SẮT SƠN ĐẦU MÀU XANH LẠM

NỀN VỆ SINH:

- NỀN LÁT GẠCH CERAMIC NHẠM (250X250)
- LỚP VỮA LỚT DÀY 20 MẮC 75
- LỚP BÊ ĐÁ 40X60 MẮC 100
- LỚP ĐÁT PHA CÁT TƯỜNG NƯỚC ĐÁM KỶ
- ĐÁT TỰ NHIÊN
- TƯỜNG WC ĐP GẠCH CERAMIC 250X400



BẢN VẼ
XIN PHÉP XÂY DỰNG

CÔNG TRÌNH: NHÀ Ở GIA ĐÌNH

ĐỊA CHỈ:
Khu Phố 5, Thị trấn Gia Ray - Xuân Lộc - Đồng Nai

MẶT CẮT DỌC NHÀ

CHỦ ĐẦU TƯ

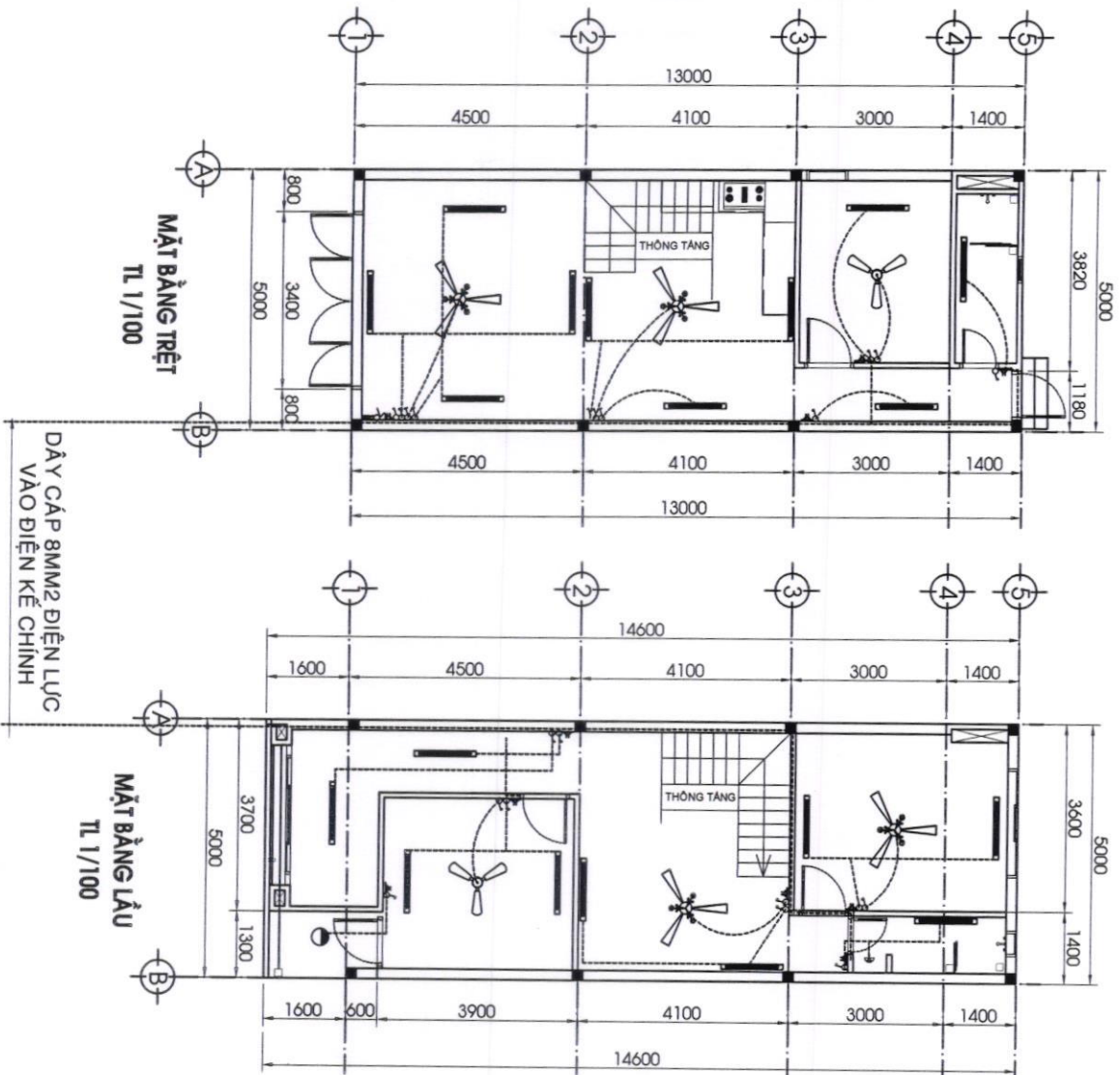
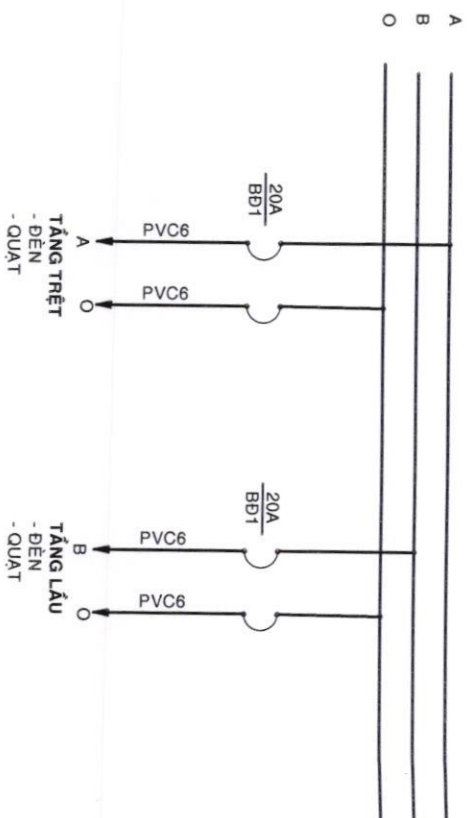
Phạm Thị Thảo

PHẠM THỊ THẢO

XPXD . KT: 04

NGÀY HOÀN THÀNH 8/2028

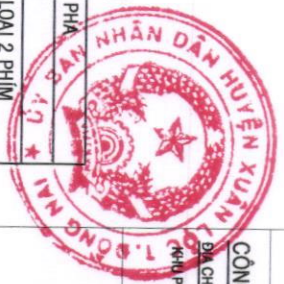
SƠ ĐỒ NGUYÊN LÝ



DÂY CẤP 8MM² ĐIỆN LỰC VÀO ĐIỆN KẾ CHÍNH

BẢNG ĐIỆN

☎	AP TÔ MẶT 1 PHẠ
☎	HỘP SỐ
☎	CÔNG TẮC ĐÔI 2 CỰC LOẠI 2 PHIM
☎	CÔNG TẮC ĐƠN 2 CỰC LOẠI 1 PHIM
○	ĐÈN NUNG SÁNG CHỤP BÀN CẦU
☎	QUẠT TRẦN (LOẠI QUẠT CÓ ĐÈN TRANG TRÍ)
☎	QUẠT TRẦN MỸ PHONG L = 1,4M
☎	ĐÈN HỮY NH QUANG 1.2MX 40W
☎	ĐÈN HỮY NH QUANG 0.6MX 20W
☎	Ổ CẮM 2 CỰC
☎	HỘP TỬ ĐIỆN
☎	ĐÈN TRANG TRÍ
○	ĐÈN MẮT ECH



BẢN VẼ
XIN PHÉP XÂY DỰNG

CÔNG TRÌNH: NHÀ Ở GIA ĐÌNH

Địa chỉ: ẤP PHỐ 5, THỊ TRẤN GIÀ RAY - XUÂN LỘC - ĐỒNG NAI

MẶT BẰNG BỐ TRÍ ĐIỆN

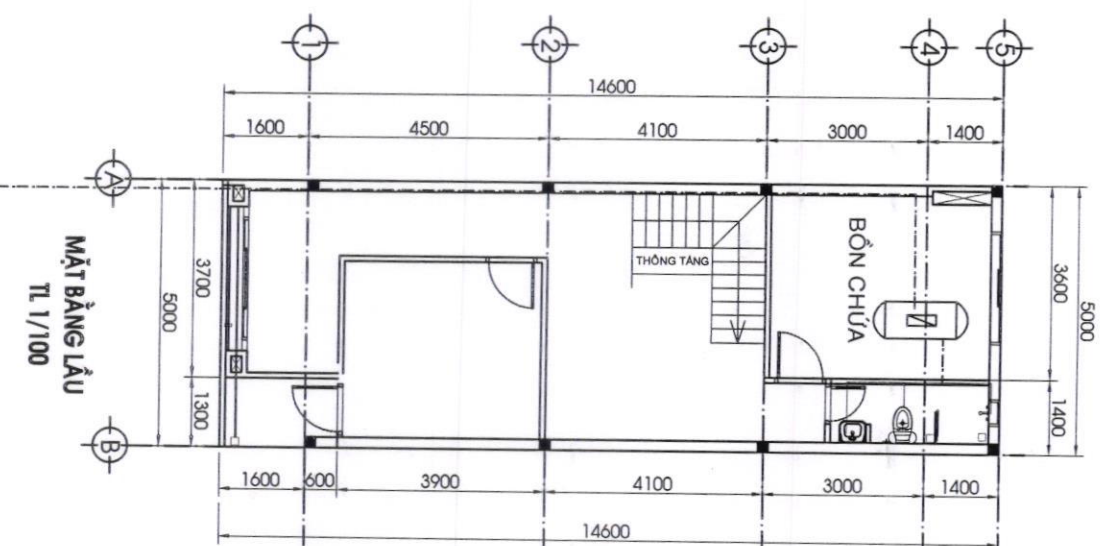
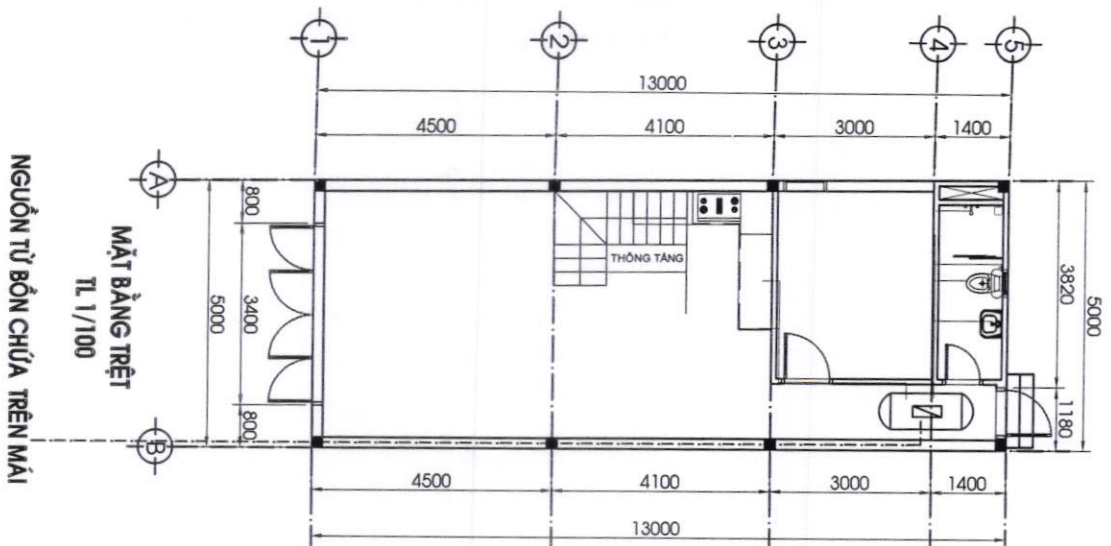
CHỦ ĐẦU TƯ

Phạm Thị Thảo

PHẠM THỊ THẢO

XPXD . KT: 06

NGÀY HOÀN THÀNH 5/2024



MẶT BẰNG TRỆT
TL 1/100
NGUỒN TỪ BỒN CHỨA TRÊN Mái

MẶT BẰNG LẦU
TL 1/100
ĐẦU NỐI TỪ HỆ THỐNG CẤP NƯỚC CỦA XNN XUÂN LỘC

- CHÚ THÍCH HỆ THỐNG CẤP THOÁT NƯỚC:**
- NGUỒN NƯỚC CẤP TỪ BỒN CHỨA ĐẾN CÁC THIẾT BỊ (NGUỒN TỪ HỆ THỐNG GIẾNG KHOAN)
 - THOÁT NƯỚC MƯA THEO HỆ THỐNG THOÁT NƯỚC MẶT TỰ NHIÊN
 - NƯỚC THẢI TỪ CHẬU XI ĐƯỢC CHUYÊN VẾ HTH XỬ LÝ TRƯỚC KHI CHUYÊN QUA GIẾNG THÂM
 - THOÁT NƯỚC SINH HOẠT ĐƯA TRỰC TIẾP VẾ GIẾNG THÂM
 - ỐNG CẤP NƯỚC CHÍNH Ø 34, CẤP NƯỚC ĐẾN THIẾT BỊ Ø 27
 - ỐNG THOÁT NƯỚC MƯA NHỰA PVC Ø 90, THOÁT THEO HỘP GEN ĐƯA NƯỚC THOÁT TRƯỚC NHÀ
 - ỐNG THOÁT PHÂN NHỰA PVC Ø 90, THOÁT NƯỚC SINH HOẠT PVC Ø 60.

 ỚNG NƯỚC CẤP VÀO BỒN Ø 34

 ỚNG NƯỚC CẤP TBSD Ø 27



BẢN VẼ
XIN PHÉP XÂY DỰNG

ÔNG TRÌNH : NHÀ Ở GIA ĐÌNH

ĐỊA CHỈ :
Khu phố 5, Thị trấn Gia Ray - Xuân Lộc - Đồng Nai

MẶT BẰNG CẤP NƯỚC

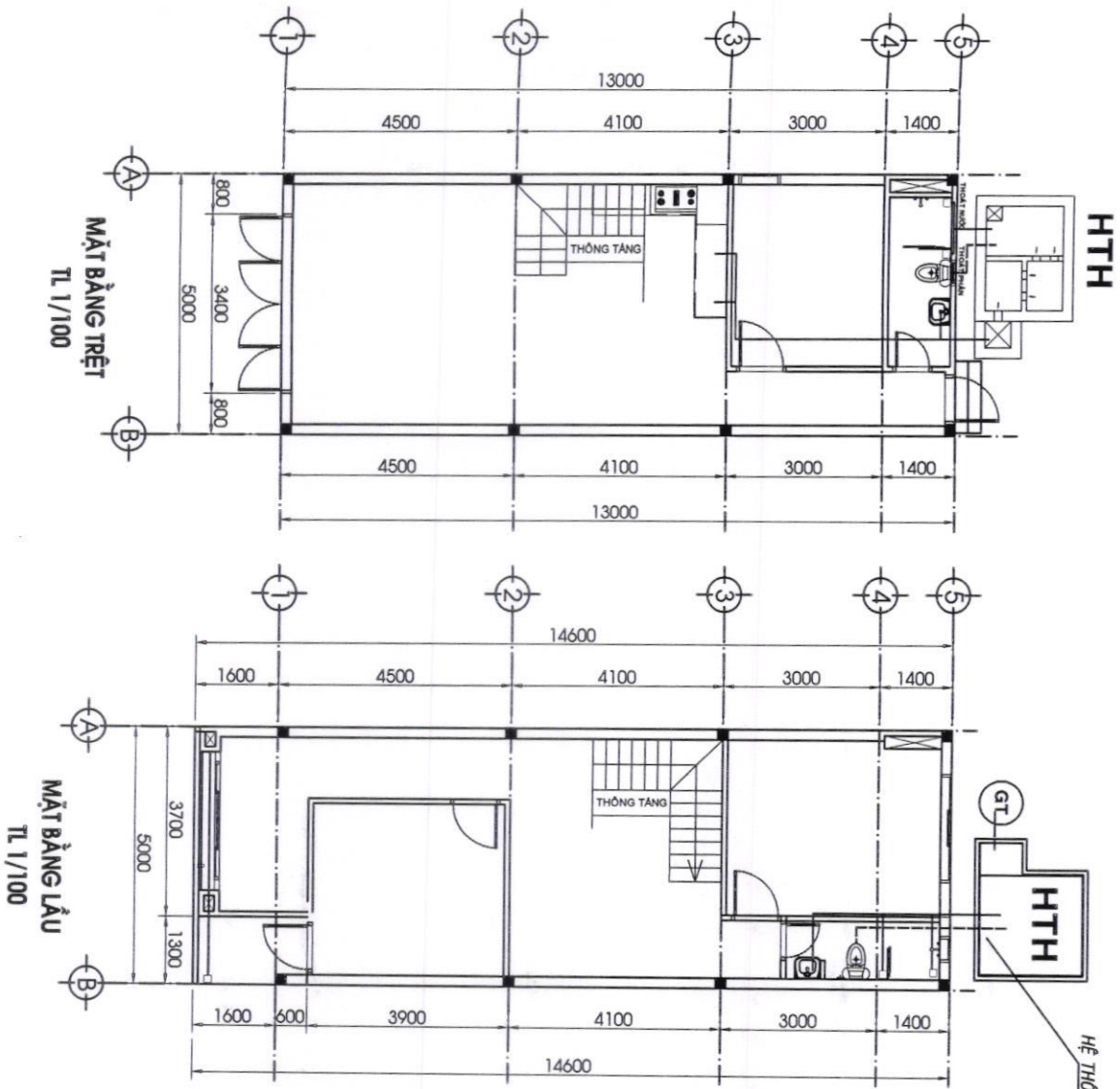
CHỦ ĐẦU TƯ

Phạm Thị Thảo

PHẠM THỊ THẢO

XPXD . KT: 07

NGÀY HOÀN THÀNH 5/2024



HỆ THỐNG THÔNG THEO HỢP GEN TỪ TRÊN XƯỞNG

CHÚ THÍCH HỆ THỐNG CẤP THOÁT NƯỚC:

- NGUỒN NƯỚC CẤP TỪ BỒN CHỨA ĐẾN CÁC THIẾT BỊ (NGUỒN TỰ HỆ THỐNG GIẾNG KHOAN)
- THOÁT NƯỚC MUA THEO HỆ THỐNG THOÁT NƯỚC MẶT TỰ NHIÊN
- NƯỚC THẢI TỪ CHẬU XÍ ĐƯỢC CHUYỂN VỀ HTH XỬ LÝ TRƯỚC KHI CHUYỂN QUA GIẾNG THÂM
- THOÁT NƯỚC SINH HOẠT ĐƯA TRỰC TIẾP VỀ GIẾNG THÂM
- ỐNG CẤP NƯỚC CHỈNH Ø 34, CẤP NƯỚC ĐẾN THIẾT BỊ Ø 27
- ỐNG THOÁT NƯỚC MƯA NHỰA PVC Ø 90; THOÁT THEO HỢP GEN ĐƯA NƯỚC THOÁT TRƯỚC NHÀ
- ỐNG THOÁT PHÂN NHỰA PVC Ø 90; THOÁT NƯỚC SINH HOẠT PVC Ø 60.

— — — — — ỚNG THOÁT NƯỚC-SH
 - - - - - ỚNG NƯỚC THOÁT CỦA BỒN XÍ



**BẢN VẼ
XIN PHÉP XÂY DỰNG**

CÔNG TRÌNH: NHÀ Ở GIA ĐÌNH

Địa chỉ: KHU PHỐ 5, THỊ TRẤN GIÀ RAY - XUÂN LỘC - ĐỒNG NAI

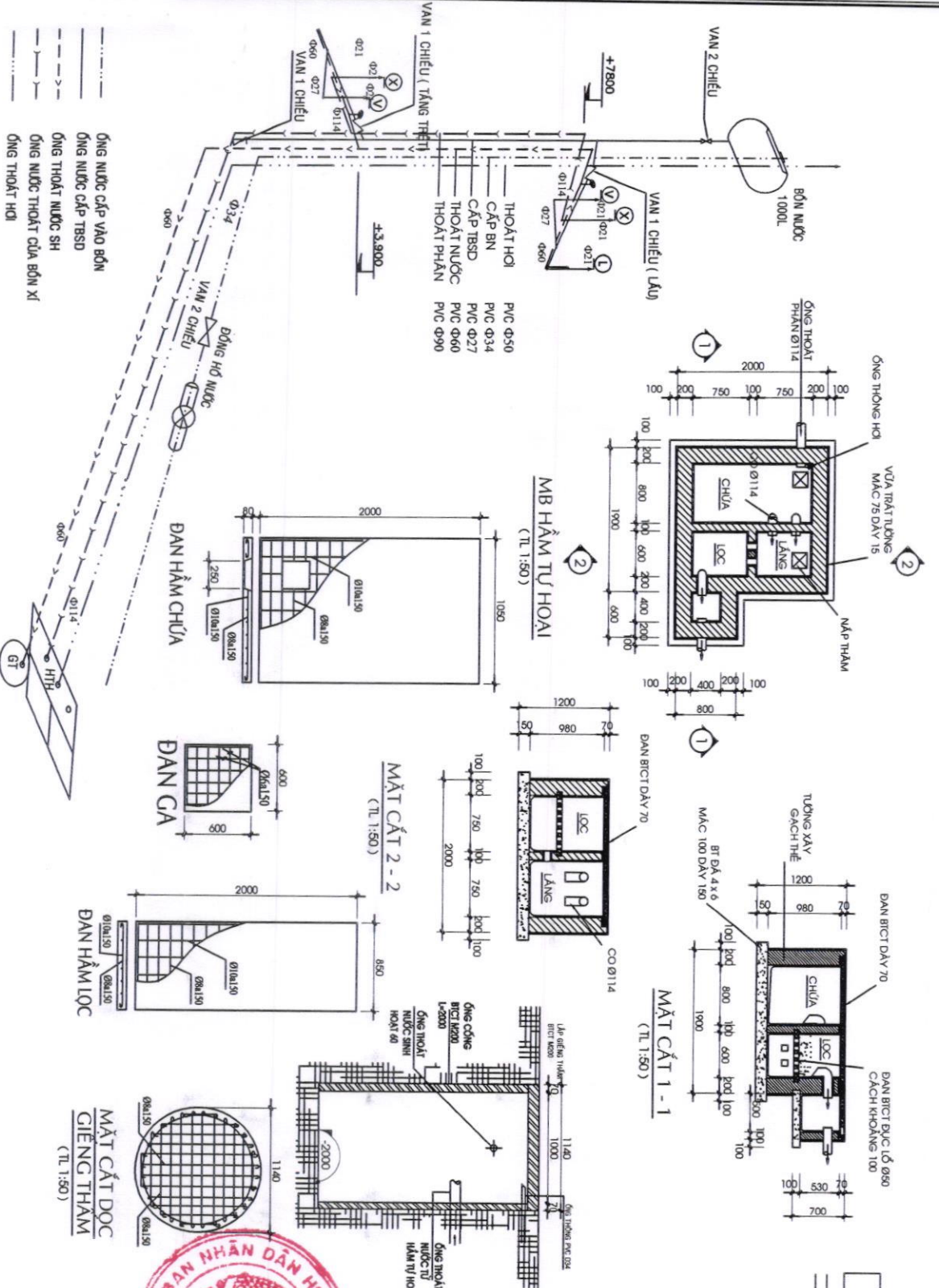
MẶT BẰNG THOÁT NƯỚC SH

CHỦ ĐẦU TƯ

Phạm Thị Thảo
 PHẠM THỊ THẢO

XPXD . KT: 08

NGÀY HOÀN THÀNH 5/2024



SƠ ĐỒ KHÔNG GIAN CẤP VÀ THOÁT NƯỚC

- — — — — ỚNG NƯỚC CẤP VÀO BƠM
- - - - - ỚNG NƯỚC CẤP TBSD
- - - - - ỚNG THOÁT NƯỚC SH
- - - - - ỚNG NƯỚC THOÁT CỦA BƠM XI
- - - - - ỚNG THOÁT HƠI

GHI CHÚ: (HẦM TỰ HOẠI LÀM NGOÀI NHÀ)
 -BÊ TÔNG ĐÁ 1X2 M200, Rn=90K/m2
 -THÉP AL CỎ Ra=2100KG/cm2
 -THÉP AII CỎ Ra=2700KG/cm2
 -BÊ TỰ HOẠI XÂY GẠCH ĐINH VXM #7.5 DÂY 200
 -MẶT TRONG TRÁT VXM# 100 DÂY 20
 -BT ĐÁ 4X6 VXM#7.5 DÂY 150
 -ỚNG THOÁT NƯỚC PHẢI XÂY HỢP GEN ĐỂ CHE ĐƯỜNG ỚNG NƯỚC.



BẢN VẼ
XIN PHÉP XÂY DỰNG
CÔNG TRÌNH: NHÀ Ở GIA ĐÌNH
 ĐƠN CHỈ:
 KHU PHỐ 5, THỊ TRẤN GIA RAY - XUÂN LỘC - ĐỒNG NAI

SỐ ĐỒ KHÔNG GIAN CTN
CHI TIẾT HẦM TỰ HOẠI
 CHỦ ĐẦU TƯ
 PHẠM THỊ THẢO

XPXD . KT: 09

NGÀY HOÀN THÀNH 5/2024