

Xuân Lộc, ngày ...14... tháng 01... năm 2025

**GIẤY PHÉP XÂY DỰNG CÓ THỜI HẠN**

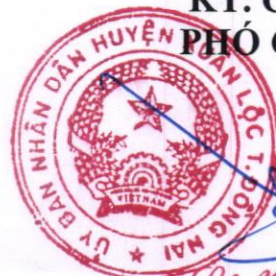
Số: ...06.../GPXDT

- Cấp cho ông: Hồ Ngọc Nguyên Tùng.
  - Địa chỉ: Khu Phố 5, thị trấn Gia Ray, huyện Xuân Lộc, tỉnh Đồng Nai.
- Được phép xây dựng công trình: Nhà ở riêng lẻ.
  - Theo thiết kế: Theo bản vẽ thiết kế đính kèm.
  - Do: Chủ đầu tư tự lập hồ sơ thiết kế.
  - Gồm các nội dung sau:
    - + Vị trí xây dựng: Thửa đất số 35, tờ bản đồ số 53; đường Lê Duẩn, khu phố 5, thị trấn Gia Ray, huyện Xuân Lộc, tỉnh Đồng Nai. Diện tích đất 741m<sup>2</sup>; trong đó 65m<sup>2</sup> là đất ở tại đô thị (Vị trí xin phép xây dựng nằm trong Quy hoạch đất ở dự án theo Quy hoạch chi tiết xây dựng tỷ lệ 1/500 Khu dân cư có bố trí tái định cư hai bên đường trục chính thị trấn Gia Ray đã được UBND tỉnh Đồng Nai phê duyệt tại Quyết định 505/QĐ-UBND ngày 04/12/2008). Vị trí xây dựng cách tim đường Lê Duẩn 18,25m.
    - + Cốt nền xây dựng công trình: 0,3m so với mặt vỉa hè đường Lê Duẩn.
    - + Mật độ xây dựng: 99,23%.
    - + Hệ số sử dụng đất: 0,087.
    - + Chỉ giới đường đỏ, chỉ giới xây dựng: 13,25m tính từ tim đường Lê Duẩn.
    - + Màu sắc công trình: Màu trắng.
    - + Diện tích xây dựng (tầng trệt): 64,5m<sup>2</sup>.
    - + Tổng diện tích sàn: 64,5m<sup>2</sup>.
    - + Chiều cao tầng: 4m.
    - + Chiều cao công trình: 5,5m (tính từ nền đến đỉnh mái nhà); số tầng: 01 tầng.
- Giấy tờ về quyền sử dụng đất: Giấy chứng nhận quyền sử dụng đất số BK 151616 do UBND huyện Xuân Lộc cấp ngày 17/01/2013.
- Công trình được tồn tại đến: **Khi nhà nước thực hiện quy hoạch.**
- Chủ đầu tư phải tự dỡ bỏ công trình, không được đòi hỏi bồi thường phần công trình xây dựng theo giấy phép xây dựng có thời hạn khi Nhà nước thực hiện quy hoạch theo thời hạn ghi trong giấy phép được cấp.
- Giấy phép này có hiệu lực khởi công xây dựng trong thời hạn 12 tháng kể từ ngày cấp; Quá thời hạn trên thì phải đề nghị gia hạn giấy phép xây dựng./.

**Nơi nhận:**

- Ông: Hồ Ngọc Nguyên Tùng;
- Chi cục thuế;
- UBND thị trấn Gia Ray;
- BBT Trang thông tin điện tử huyện;
- Lưu: UBND huyện, KT&HT (H), *nh*
- "Bộ phận tiếp nhận và trả kết quả huyện".

TM. ỦY BAN NHÂN DÂN  
KT. CHỦ TỊCH  
PHÓ CHỦ TỊCH



*Lê Khắc Sơn*

## **CHỦ ĐẦU TƯ PHẢI THỰC HIỆN CÁC NỘI DUNG SAU ĐÂY:**

1. Phải hoàn toàn chịu trách nhiệm trước pháp luật nếu xâm phạm các quyền hợp pháp của các chủ sở hữu liền kề.
2. Phải thực hiện đúng các quy định của pháp luật về đất đai, về đầu tư xây dựng và Giấy phép xây dựng này.
3. Thực hiện thông báo khởi công xây dựng công trình theo quy định.
4. Xuất trình Giấy phép xây dựng cho cơ quan có thẩm quyền khi được yêu cầu theo quy định của pháp luật và treo biển báo tại địa điểm xây dựng theo quy định.
5. Khi điều chỉnh thiết kế làm thay đổi một trong các nội dung quy định tại khoản 1 Điều 98 Luật Xây dựng năm 2014 thì phải đề nghị điều chỉnh giấy phép xây dựng và chờ quyết định của cơ quan cấp giấy phép.

## **ĐIỀU CHỈNH GIẤY PHÉP**

1. Nội dung điều chỉnh:.....

2. Thời gian có hiệu lực của giấy phép:.....

*Xuân Lộc, ngày ..... tháng ..... năm 20.....*

**TM. ỦY BAN NHÂN DÂN  
CHỦ TỊCH**



# HỒ SƠ THIẾT KẾ XIN PHÉP XÂY DỰNG

CÔNG TRÌNH:

NHÀ Ở GIA ĐÌNH

ĐỊA ĐIỂM XÂY DỰNG:

THỊ TRẤN GIA RAY - HUYỆN XUÂN LỘC

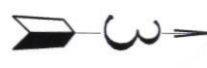
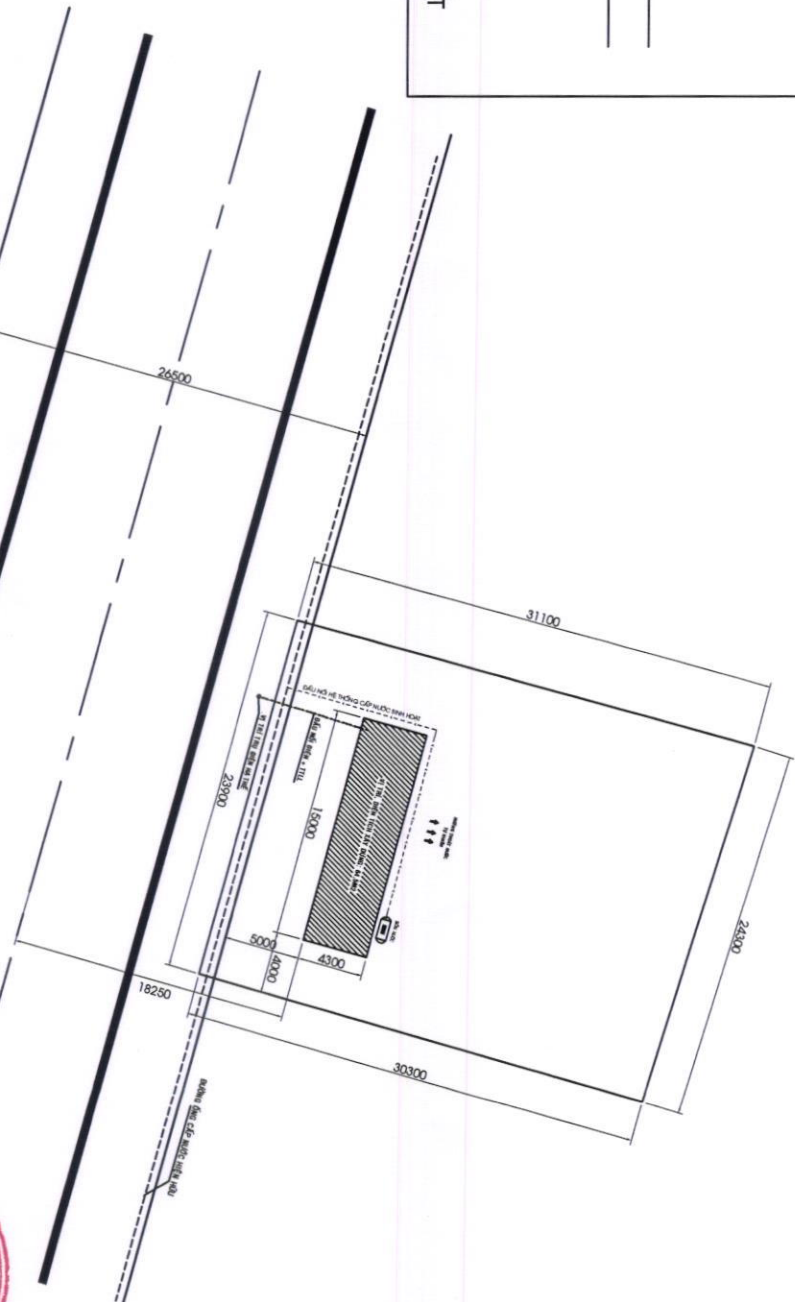
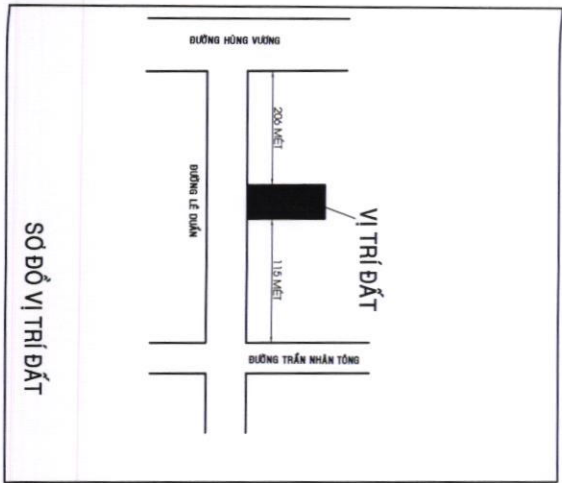
CHỦ ĐẦU TƯ:

HỒ NGỌC NGUYỄN TÙNG



THÁNG 10/2024

06

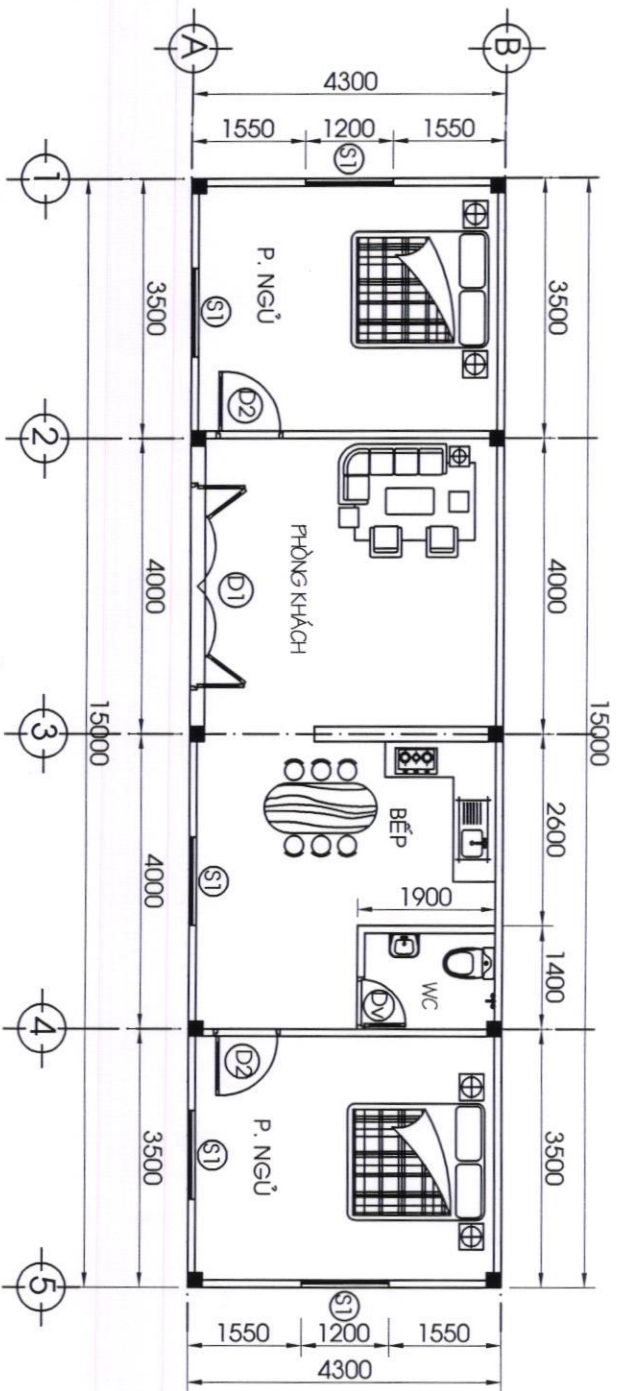


- GHI CHÚ:**
- CHỦ NHÀ: HỒ NGỌC NGUYỄN TÙNG
  - VI TRÍ XÂY DỰNG: THỬA ĐẤT SỐ 35, TỜ BẢN ĐỒ SỐ 53
  - ĐỊA ĐIỂM: THỊ TRẤN GIA RAY, HUYỆN XUÂN LỘC
  - DIỆN TÍCH XÂY DỰNG: 64,5M<sup>2</sup>
  - TỔNG DIỆN TÍCH SÀN XÂY DỰNG: 64,5M<sup>2</sup>
  - DO CHỦ NHÀ TỰ LẬP HỒ SƠ THIẾT KẾ

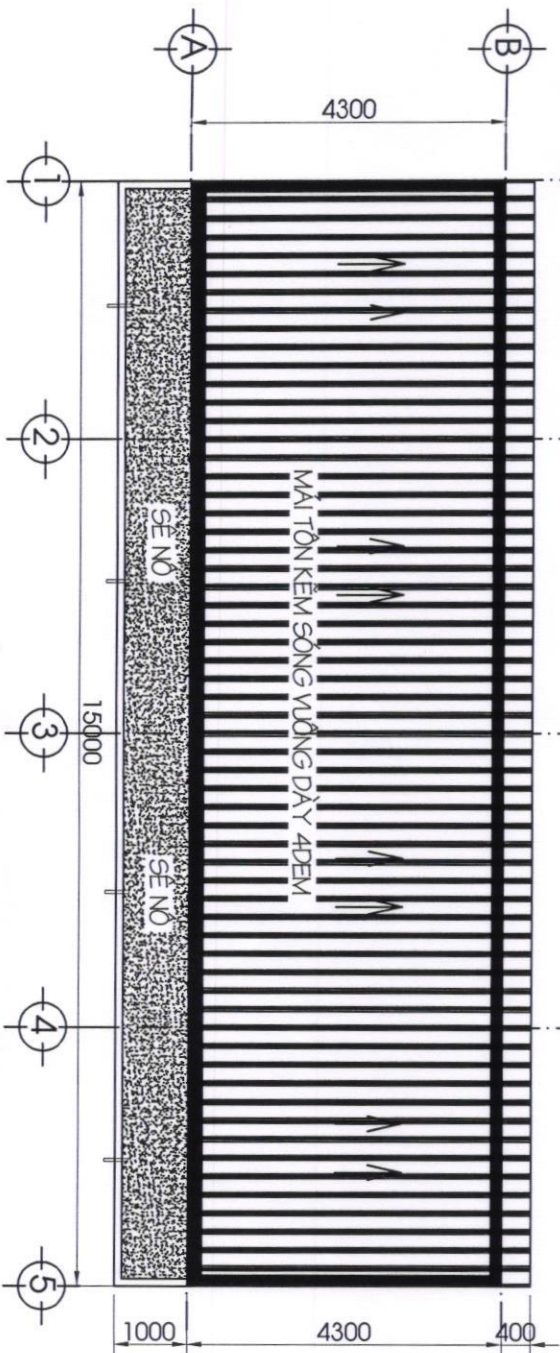
**MẶT BẰNG TỔNG THỂ TL 1/200**



<b>BẢN VẼ XIN PHÉP XÂY DỰNG</b>	
<b>CÔNG TRÌNH : NHÀ Ở GIA ĐÌNH</b>	
<b>ĐỊA CHỈ : THỊ TRẤN GIA RAY - XUÂN LỘC - ĐỒNG NAI</b>	
<b>MẶT BẰNG TỔNG THỂ</b>	
<b>CHỦ ĐẦU TƯ</b>	
<i>Handwritten signature</i>	
<b>HỒ NGỌC NGUYỄN TÙNG</b>	
<b>XPXD</b>	
<b>NGÀY HOÀN THÀNH 10/2024</b>	



**MẶT BẰNG TL 1/100**



**MẶT BẰNG Mái TL 1/100**

**BẢN VẼ  
XIN PHÉP XÂY DỰNG**

**CÔNG TRÌNH: NHÀ Ở GIA ĐÌNH**

**ĐỊA CHỈ:  
THỊ TRẤN GIA RAY - XUÂN LỘC - BÌNH NAI**

**MẶT BẰNG + Mái**

**CHỦ ĐẦU TƯ**

**HỒ NGỌC NGUYỄN TÙNG**

**XPXD**

**NGÀY HOÀN THÀNH 10/2024**

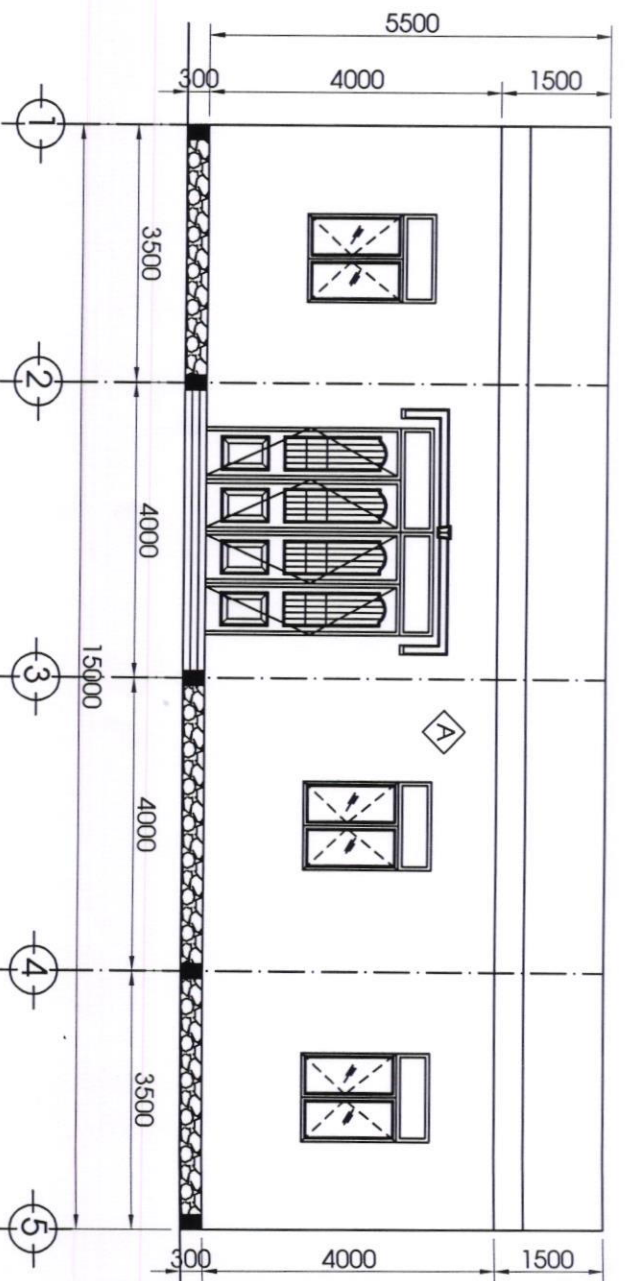


*Handwritten signature in blue ink.*

- TƯỜNG TRÁT VỪA HOÀN THIỆN DÀY 15
- TƯỜNG BÊN NGOÀI SƠN NƯỚC MÀU TRẮNG
- TƯỜNG BÊN TRONG SƠN NƯỚC MÀU XANH
- CỬA SẮT SƠN ĐẦU MÀU XANH LAM

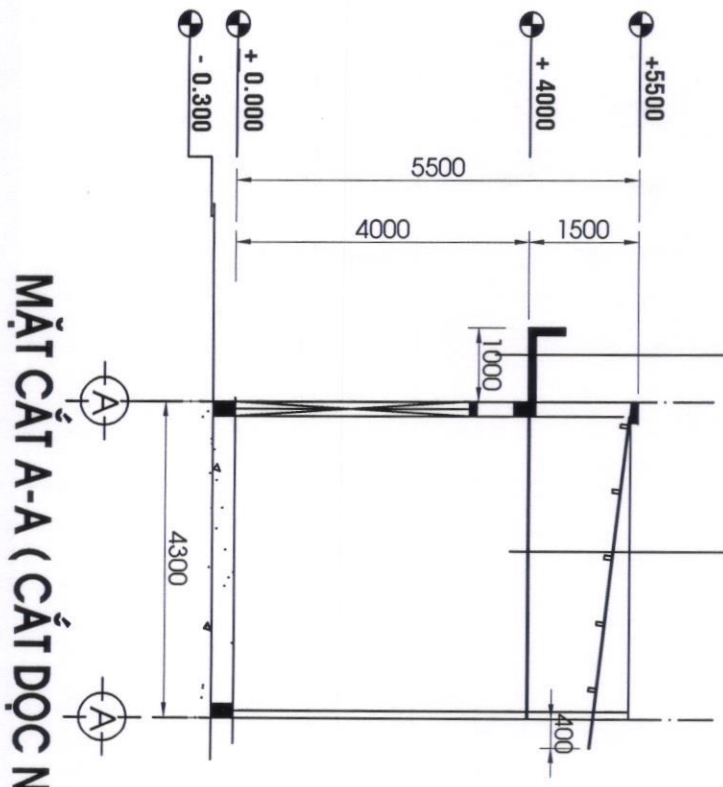
**SẾ NÒ**

- LĂNG VXM MẮC 100 DÀY 30
- KẾT HỢP PHỤ GIA CHỐNG THẨM
- SÀN BÊ TÔNG ĐÁ 1X1 MẮC 200 DÀY 100
- TRÁT TRẦN VXM MẮC 75 DÀY 10
- TRẦN SƠN NƯỚC MÀU HỒNG

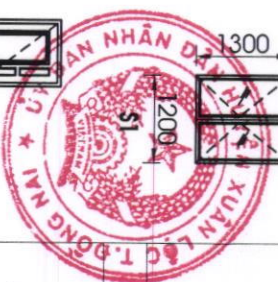
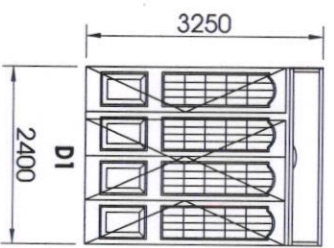


**MẶT ĐỨNG TRỤC 1 - 5 TL 1/100**

- M1 MÀI LỚP TOLE SÓNG VUÔNG DÀY 4,5 DZEM
- XÀ GỖ SẮT C 80x 120 CÁCH KHOẢNG  $\alpha=1000$
- XÂY TƯỜNG THU HỒI
- TRẦN NHỰA DÀI LOAN, KHUNG SẮT CHÌM



**MẶT CẮT A-A (CẮT DỌC NHÀ) TL 1/100**



*Handwritten signature*

**BẢN VẼ**  
**XIN PHÉP XÂY DỰNG**

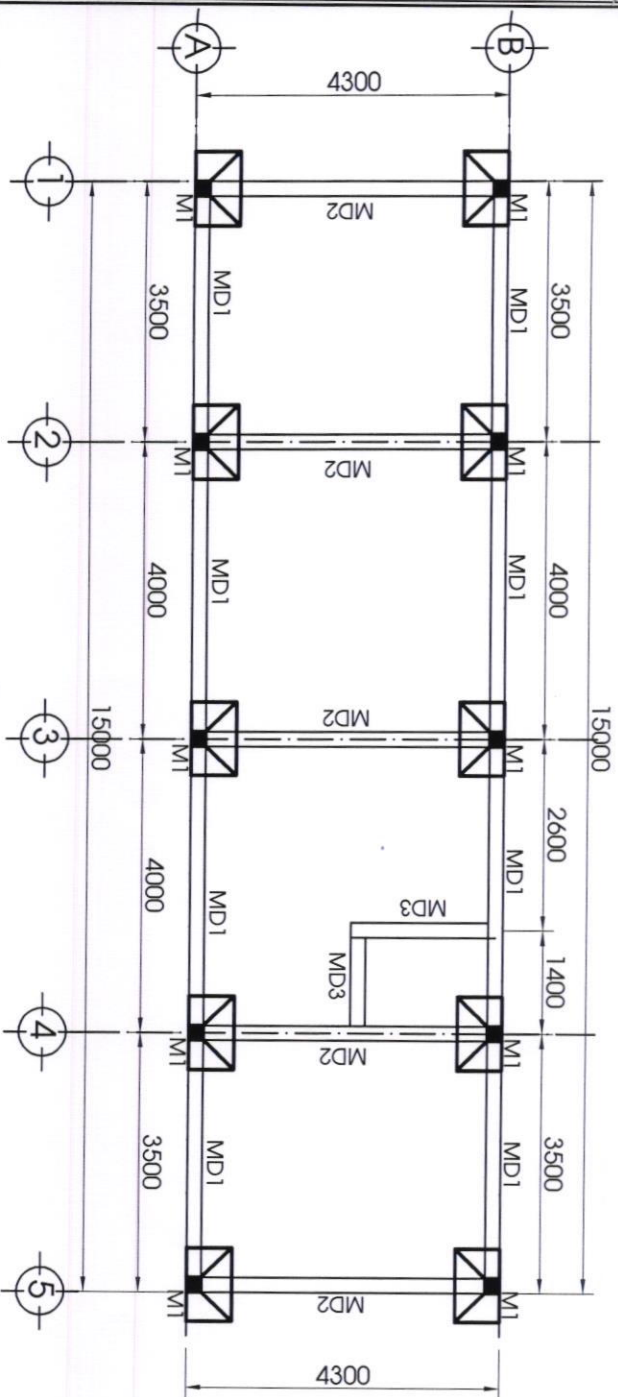
CÔNG TRÌNH: NHÀ Ở GIA ĐÌNH  
 ĐỊA CHỈ: THỊ TRẤN GIÀ RAY - XUÂN LỘC - BÌNH MẠI

MẶT CẮT DỌC NHÀ  
MẶT ĐỨNG CHÍNH

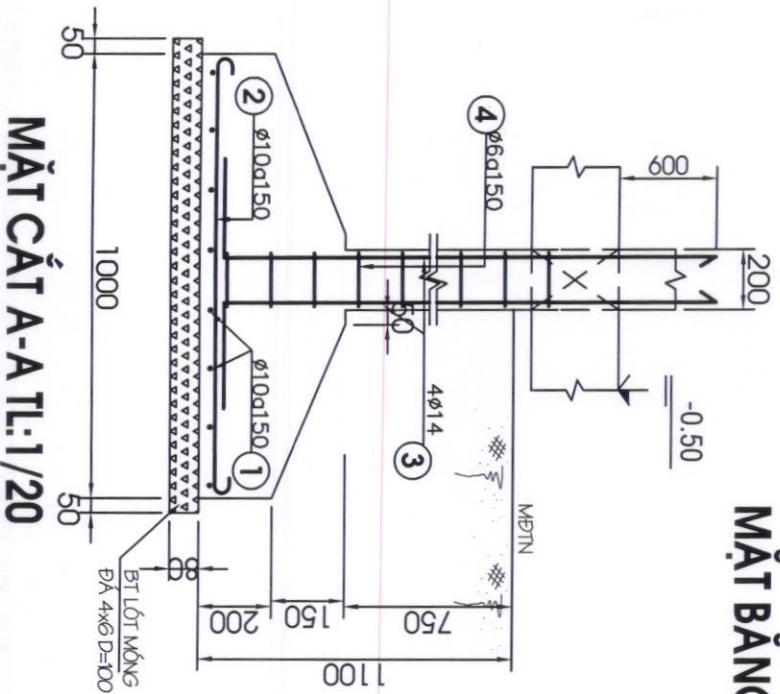
CHỦ ĐẦU TƯ  
HỒ NGỌC NGUYỄN TÙNG

XPXD

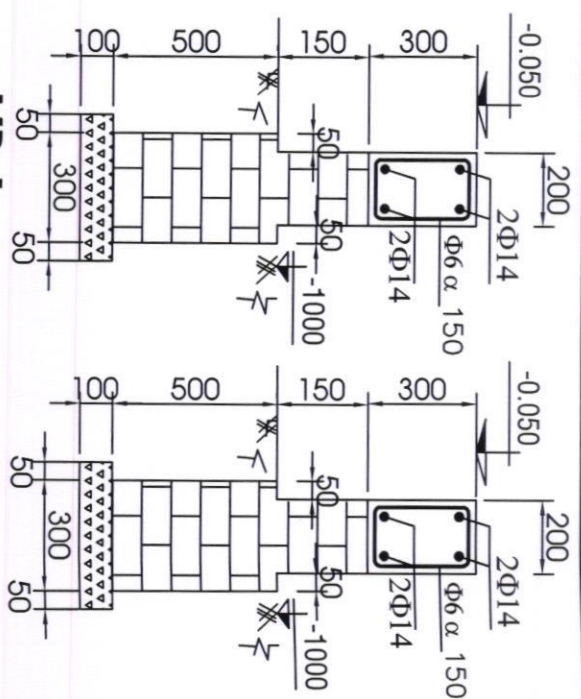
NGÀY HOÀN THÀNH 10/2024



**MẶT BẰNG MÓNG TL 1/100**

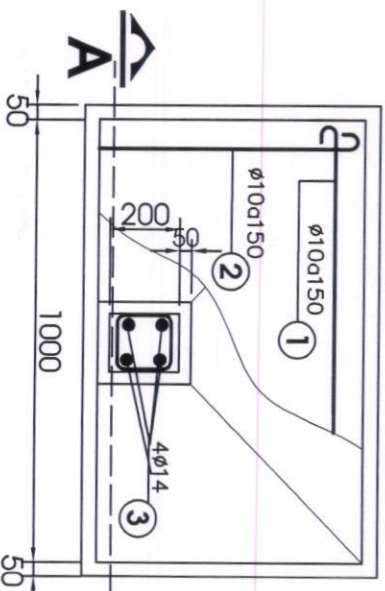


**MẶT CẮT A-A TL:1/20**

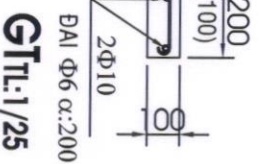


**MD-1: TL1/20**

**MD-2: TL1/20**



**MÓNG M TL:1/25**



**GT TL:1/25**

ĐẠI PHẠM C. 200



MẶT BẰNG MÓNG + CT MÓNG

CHỦ ĐẦU TƯ

HỒ NGỌC NGUYỄN TÙNG

XPXD

BẢN VẼ  
XIN PHÉP XÂY DỰNG

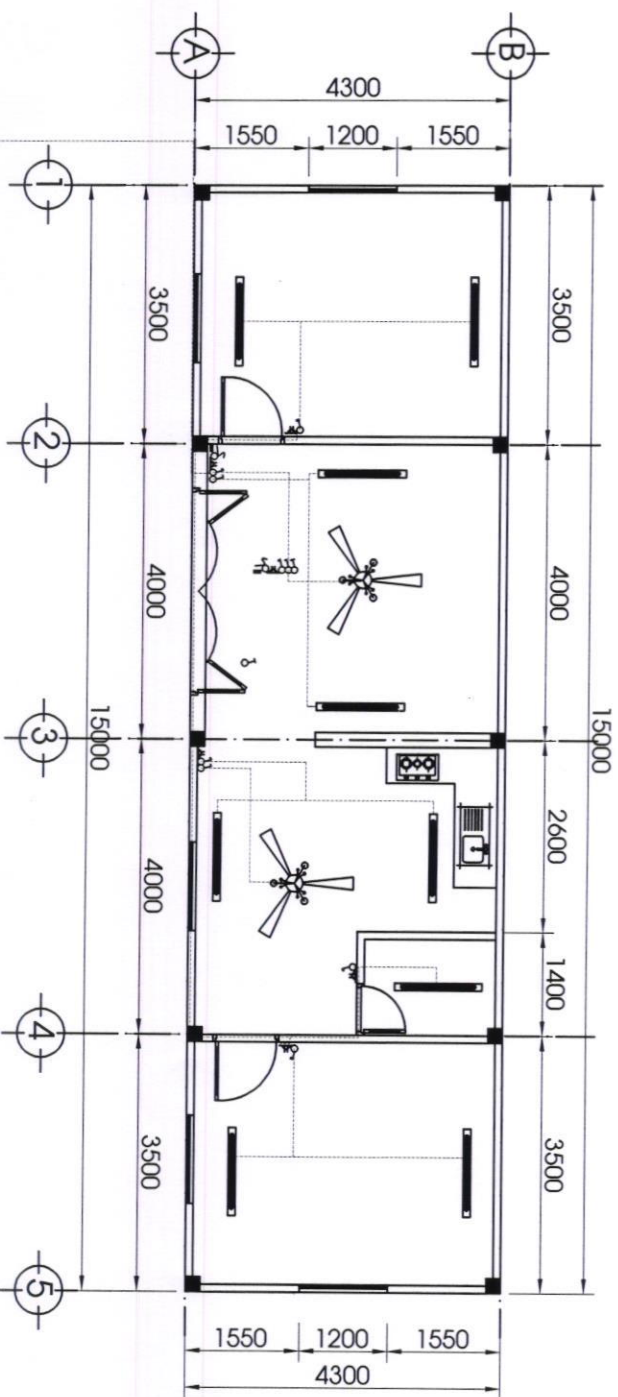
CÔNG TRÌNH: NHÀ Ở GIA ĐÌNH

ĐỊA CHỈ:

THỊ TRẤN GIA RAY - XUÂN LỘC - BÓNG NAI

NGÀY HOÀN THÀNH

10/2024

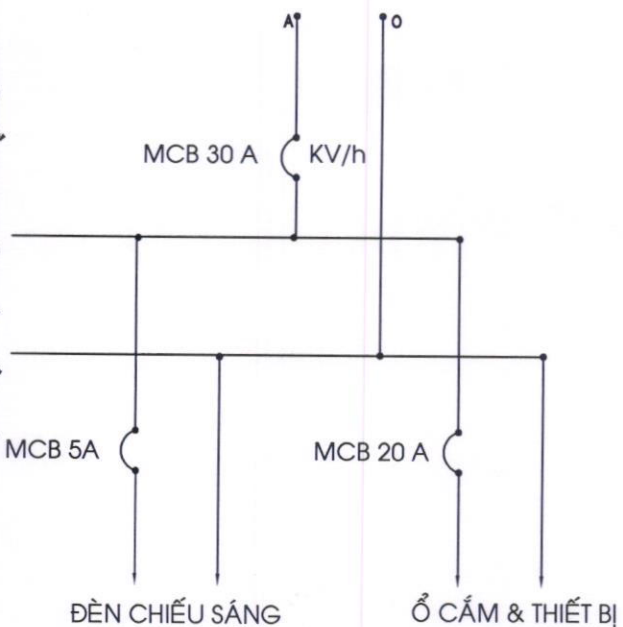


DÂY CẤP 8MM<sup>2</sup> ĐIỆN LỰC  
VÀO ĐIỆN KẾ CHÍNH

## MẶT BẰNG BỐ TRÍ ĐIỆN TL 1/100

### BẢNG ĐIỆN

⚡	ÁP TÔ MẮT 1 PHA
⚡	HỘP SỐ
⚡	CÔNG TẮC ĐÔI 2 CỰC LOẠI 2 PHIM
⚡	CÔNG TẮC ĐƠN 2 CỰC LOẠI 1 PHIM
⚡	ĐÈN NUNG SÁNG CHỤP BÀN CẦU
⚡	QUẠT TRẦN (LOẠI QUẠT CÓ ĐÈN TRANG TRÍ)
⚡	QUẠT TRẦN MỸ PHONG L = 1,4M
⚡	ĐÈN HUYỀN QUANG 1.2MX 40W
⚡	ĐÈN HUYỀN QUANG 0.6MX 20W
⚡	Ổ CẮM 2 CỰC
⚡	HỘP TỬ ĐIỆN
⚡	ĐÈN TRANG TRÍ
⚡	ĐÈN MẮT ÉCH



### SƠ ĐỒ NGUYÊN LÝ CẤP ĐIỆN

#### GHI CHÚ

- TOÀN BỘ DÂY ĐIỆN VÀ Ổ CẮM CÔNG TẮC ĐÈN, QUẠT ĐI ÂM TƯỜNG VÀ TRONG BÉ TÔNG & TRẦN TÔN LẠNH
- Ổ CẮM VÀ CÔNG TẮC, BẢNG ĐIỆN ĐẶT CÁCH NỀN SÀN LÀ CAO 1500
- DÂY ĐIỆN ĐI VÀO VÀO ĐỒNG HỒ ĐIỆN KẾ CHÍNH DÂY CẤP ĐIỆN LỰC 8MM<sup>2</sup>
- DÂY ĐIỆN ĐI ĐẾN CÁC Ổ CẮM DÂY CẤP 5MM
- DÂY ĐIỆN ĐI RA CÁC THIẾT BỊ DÂY CẤP 2.5MM
- TOÀN BỘ DÂY ĐIỆN LOẠI CADIVI BỘC TRONG ỐNG NHỰA ĐẠI LOẠI D 18

BẢN VẼ  
XIN PHÉP XÂY DỰNG

CÔNG TRÌNH: NHÀ Ở GIA ĐÌNH

ĐỊA CHỈ:

THỊ TRẤN GIÀ RAY - XUÂN LỘC - BÌNH MẠI

MẶT BẰNG BỐ TRÍ ĐIỆN

CHỦ ĐẦU TƯ

HỒ NGỌC NGUYỄN TÙNG

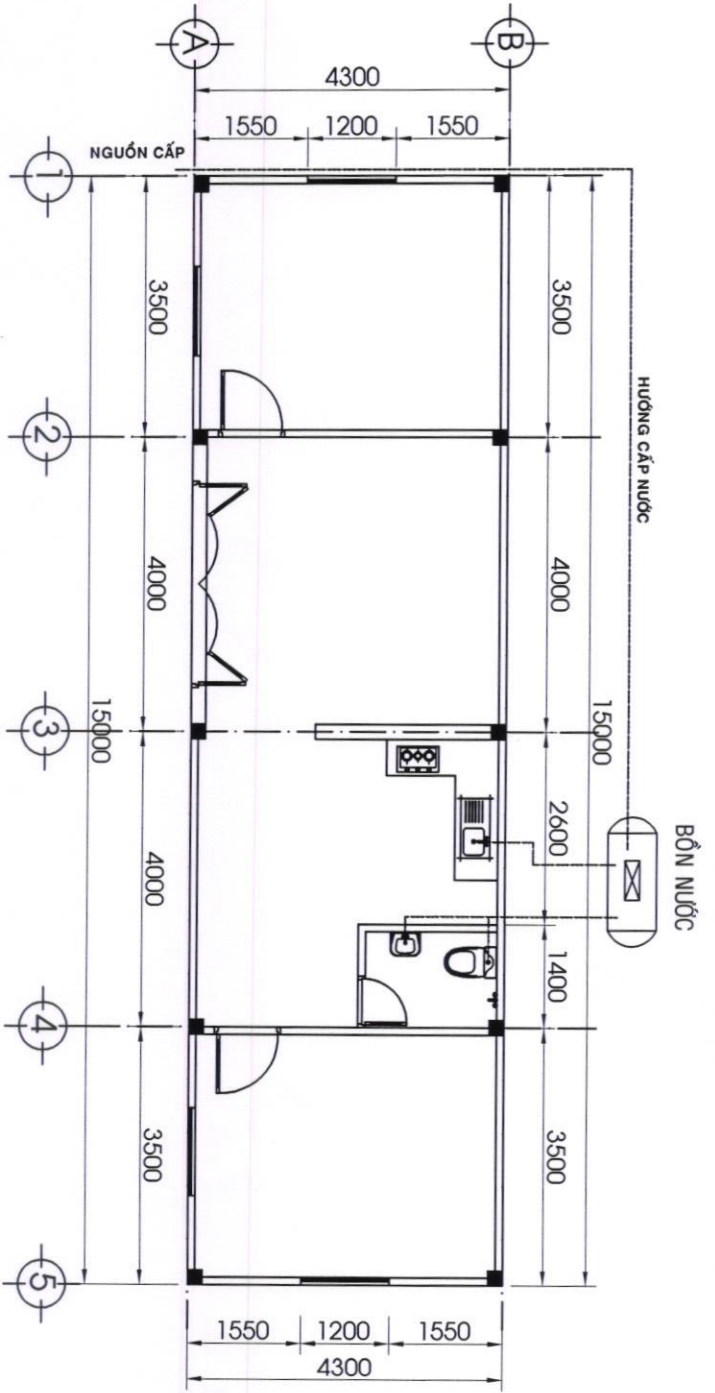
XPXD

NGÀY HOÀN THÀNH

10/2024







**MẶT BẰNG CẤP NƯỚC TL 1/100**

**CHÚ THÍCH HỆ THỐNG CẤP THOÁT NƯỚC:**

- NGUỒN NƯỚC ĐƯỢC LẤY TỰ HỆ THỐNG GIẾNG KHOAN; BƠM TRỰC TIẾP.
- THOÁT NƯỚC MƯA THEO HỆ THỐNG THOÁT NƯỚC MẶT TỰ NHIÊN.
- NƯỚC THẢI TỪ CHẬU XÍ ĐƯỢC CHUYỂN VỀ HTH XỬ LÝ TRƯỚC KHI CHUYỂN QUA GIẾNG THẮM
- THOÁT NƯỚC SINH HOẠT ĐƯA TRỰC TIẾP VỀ GIẾNG THẮM
- ỐNG CẤP NƯỚC CHÍNH Φ 34, CẤP NƯỚC ĐẾN THIẾT BỊ Φ 27
- ỐNG THOÁT NƯỚC MƯA NHỰA PVC Φ 90
- ỐNG THOÁT PHẦN NHỰA PVC Φ 90, THOÁT NƯỚC SINH HOẠT PVC Φ 60.

- ỐNG NƯỚC CẤP VÀO BỒN Φ 34
- ỐNG NƯỚC CẤP TBSD Φ 27
- ỐNG THOÁT NƯỚC SH
- ỐNG NƯỚC THOÁT CỦA BỒN XÍ



**BẢN VẼ  
XIN PHÉP XÂY DỰNG**

**CÔNG TRÌNH: NHÀ Ở GIA ĐÌNH**

**ĐỊA CHỈ: THỊ TRẤN GIA RAY - XÃN LỘC - ĐỒNG NAI**

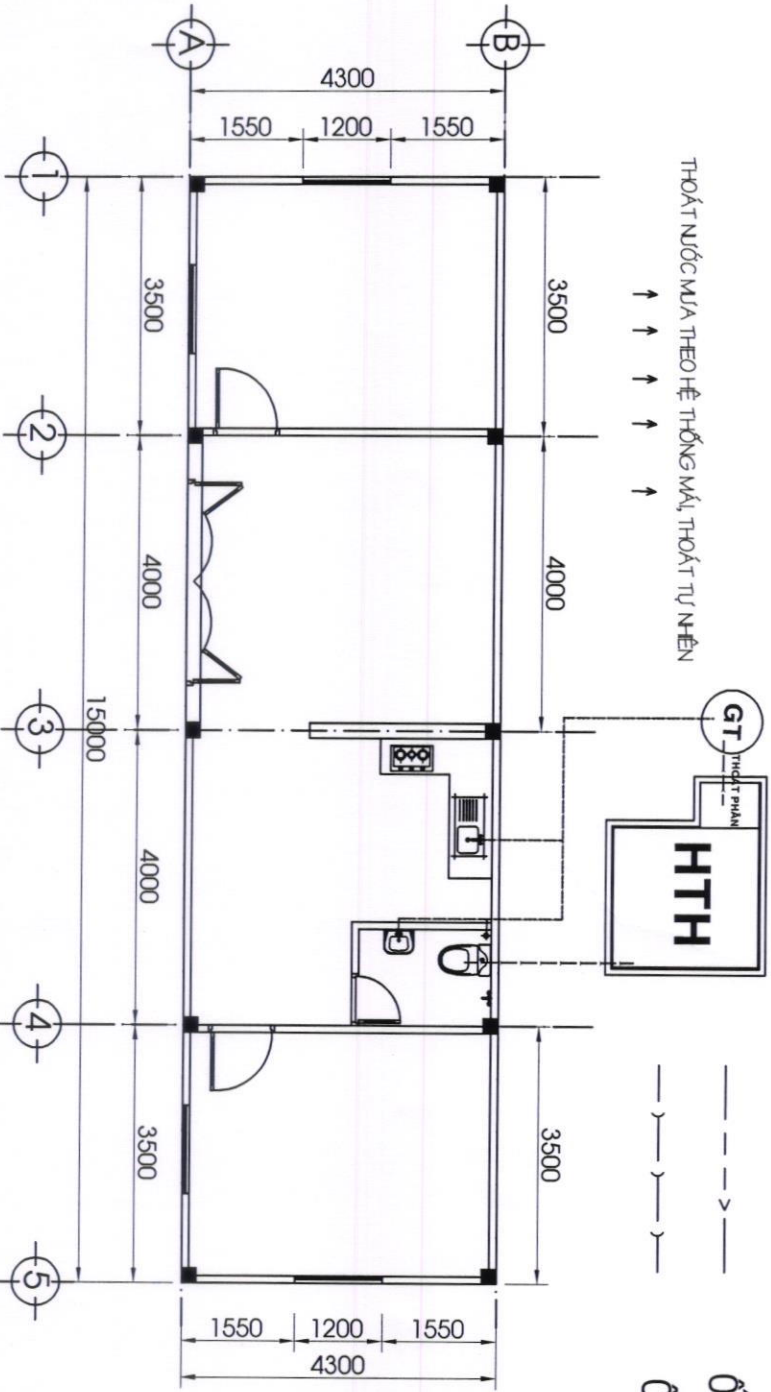
**MẶT BẰNG CẤP NƯỚC**

**CHỦ ĐẦU TƯ**

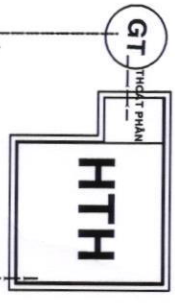
**HỒ NGỌC NGUYỄN TÙNG**

**XPXD**

**NGÀY HOÀN THÀNH 10/2024**



THOÁT NƯỚC MƯA THEO HỆ THỐNG MÁI, THOÁT TỰ NHIÊN



- ..... ỜNG NƯỚC CẤP VÀO BỒN  $\Phi$  34
- \_\_\_\_\_ ỜNG NƯỚC CẤP TBSD  $\Phi$  27
- ỜNG THOÁT NƯỚC SH
- ỜNG NƯỚC THOÁT CỦA BỒN XÍ

## MẶT BẰNG THOÁT NƯỚC MƯA, NƯỚC THẢI TL 1/100

### CHÚ THÍCH HỆ THỐNG CẤP THOÁT NƯỚC:

- NGUỒN NƯỚC ĐƯỢC LẤY TỰ HỆ THỐNG GIẾNG KHOAN; BƠM TRỰC TIẾP.
- THOÁT NƯỚC MƯA THEO HỆ THỐNG THOÁT NƯỚC MẶT TỰ NHIÊN.
- NƯỚC THẢI TỪ CHẬU XÍ ĐƯỢC CHUYỂN VỀ HTH XỬ LÝ TRƯỚC KHI CHUYỂN QUA GIẾNG THẨM
- THOÁT NƯỚC SINH HOẠT ĐƯA TRỰC TIẾP VỀ GIẾNG THẨM
- ỜNG CẤP NƯỚC SINH HOẠT ĐƯA TRỰC TIẾP VỀ GIẾNG THẨM
- ỜNG THOÁT NƯỚC MƯA NHỰA PVC  $\Phi$  90
- ỜNG THOÁT PHÂN NHỰA PVC  $\Phi$  90, THOÁT NƯỚC SINH HOẠT PVC  $\Phi$  60.

MẶT BẰNG CẤP THOÁT NƯỚC



HỒ NGỌC NGUYỄN TÙNG

*(Handwritten signature)*

XPXD

NGÀY HOÀN THÀNH

10/2024

BẢN VẼ  
XIN PHÉP XÂY DỰNG

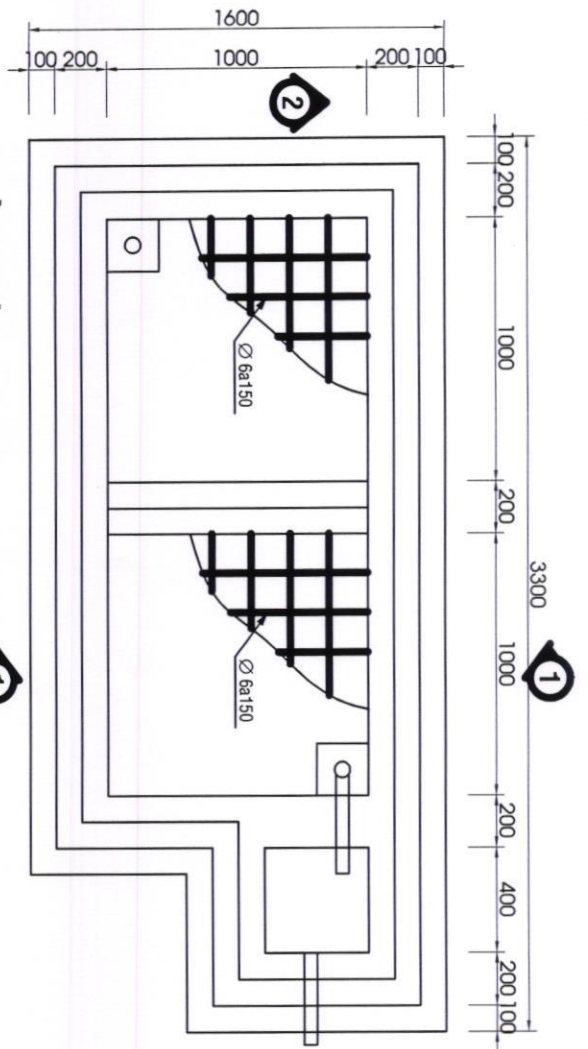
CÔNG TRÌNH: NHÀ Ở GIA ĐÌNH

ĐIẢ CHỈ:

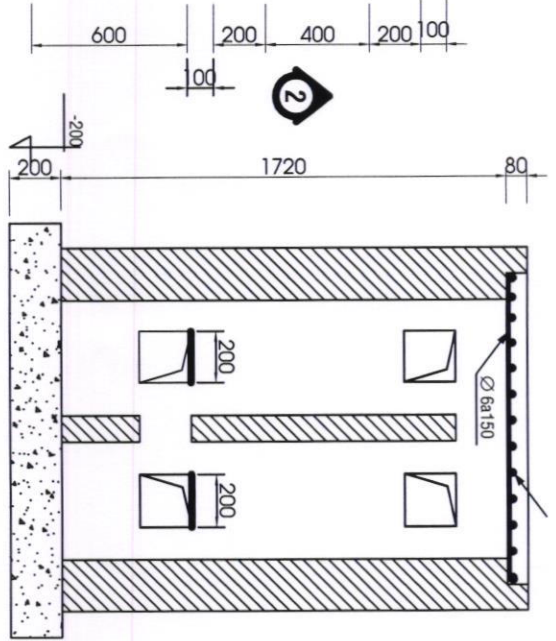
THỊ TRẤN GIẢ RAY - XÃN LỘC - BỜNG NAI

MẶT BẰNG THOÁT NƯỚC

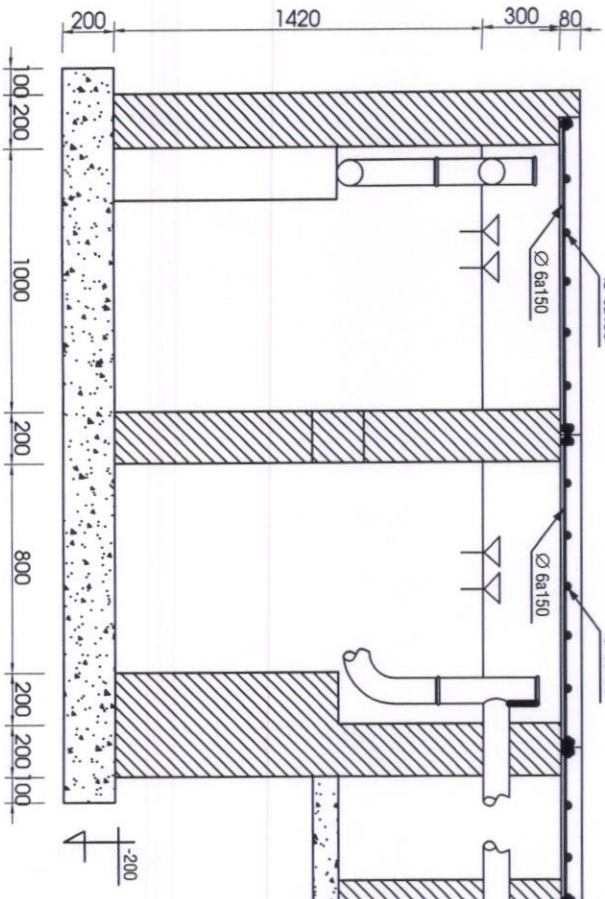
CHỦ ĐẦU TƯ



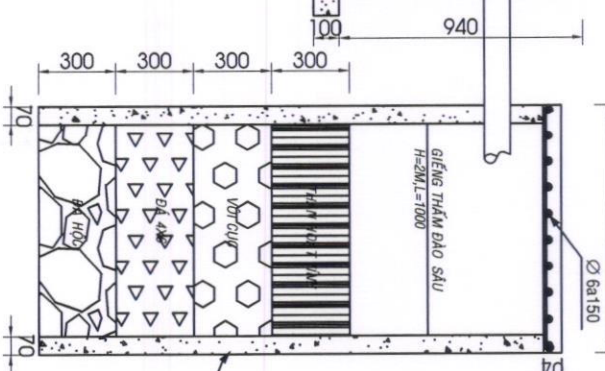
**M.BẢNG HẦM TỰ HOẠI : TL 1/20**



**M.CẮT 1-1 : TL 1/20**



**M.CẮT 2-2 : TL 1/20**



**M.CẮT 3-3 : TL 1/20**

- GHI CHÚ: NHÀ VẼ SINH LÀM NGOẠI (NHÀ)
- BỀ TÔNG ĐÁ 1X2 M200.Rm-90Km2
- THÉP AL CỎ Ra=2100Kg/cm2
- THÉP AL CỎ Ra=2700Kg/cm2
- BỂ TỰ HOẠI XÂY GẠCH ĐINH VXM #75
- MẶT TRONG TRÁT VXM#75
- B-T ĐÁ 4X6 VXM#75



<b>BẢN VẼ</b>	
<b>XIN PHÉP XÂY DỰNG</b>	
<b>CÔNG TRÌNH :</b>	NHÀ Ở GIA ĐÌNH
<b>ĐỊA CHỈ :</b>	XÃ XUÂN HÒA - XUÂN LỘC - ĐỒNG NAI
<b>CHỦ ĐẦU TƯ</b>	
<b>CHI TIẾT HẦM TỰ HOẠI</b>	
<b>HỒ NGỐC NGUYỄN TÙNG</b>	
<b>XPXD . N : 03</b>	
<b>NGÀY HOÀN THÀNH</b>	10/2024