

VĂN PHÒNG ĐĂNG KÝ ĐẤT ĐAI  
TỈNH ĐỒNG NAI  
CHI NHÁNH XUÂN LỘC  
Số: 239.../TB.VPĐK

CỘNG HÒA XÃ HỘI CHỦ NGHĨA VIỆT NAM  
Độc lập - Tự do - Hạnh Phúc

Xuân Lộc, ngày 14 tháng 4 năm 2026

## THÔNG BÁO

*V/v Niêm yết hồ sơ trích đo thửa đất do bà Lục Thị Hương hiện đang sử dụng đất tại xã Xuân Lộc*

Văn phòng Đăng ký đất đai tỉnh Đồng Nai – Chi nhánh Xuân Lộc ký hợp đồng đo đạc số: 681/HĐ-VPĐKĐĐ/2026 với bà Lục Thị Hương thường trú tại: xã Xuân Lộc, tỉnh Đồng Nai và đang sử dụng đất tại xã Xuân Lộc, tỉnh Đồng Nai.

Ngày 25/3/2026 Kỹ thuật viên đã xuống thực địa đo hiện trạng thửa đất số 58 (343 cũ) tờ bản đồ số 71 (13 cũ) theo yêu cầu của bà Lục Thị Hương và lập bản mô tả ranh, mốc giới thửa đất để những người sử dụng đất có chung ranh giới thửa đất ký xác nhận vào bản mô tả. Tuy nhiên chủ sử dụng đất liền kề là ông Trương Văn Hạnh vắng mặt trong suốt thời gian đo đạc nên không ký vào bản mô tả ranh giới, mốc giới thửa đất. Ranh giới ngoài hiện trạng giữa bà Lục Thị Hương với ông Trương Văn Hạnh là tường xây do bà Lục Thị Hương xác định trên bản mô tả ranh giới, mốc giới thửa đất được thể hiện bởi cạnh 4-1= 27.15m (chất liệu mốc 4 là dấu sơn, mốc 1 là góc tường)

Căn cứ theo điểm C khoản 3 điều 13 thông tư số 26/2024/TT-BTNMT ngày 26/11/2024 của Bộ Tài nguyên và Môi trường:

**“Trường hợp người sử dụng đất, người sử dụng đất liền kề vắng mặt trong suốt thời gian đo đạc hoặc người sử dụng đất liền kề có mặt nhưng không tham gia xác định ranh giới và ranh giới không có tranh chấp thì việc xác định ranh giới và lập bản mô tả ranh giới, mốc giới thửa đất do đơn vị đo đạc, các bên liên quan còn lại và người dẫn đạc thực hiện và ký xác nhận; đơn vị đo đạc chuyển bản mô tả ranh giới, mốc giới thửa đất đã lập cho Ủy ban nhân dân cấp xã để thông báo, công khai tại trụ sở Ủy ban nhân dân cấp xã và nhà văn hoá thôn (làng, ấp, bản, bon, buôn, phum, sóc, tổ dân phố và điểm dân cư tương tự) nơi có đất. Sau 15 ngày kể từ ngày thông báo, niêm yết mà người sử dụng đất, người sử dụng đất liền kề không có mặt để ký xác nhận hoặc sau 10 ngày kể từ ngày người sử dụng đất, người sử dụng đất liền kề nhận được bản mô tả ranh giới, mốc giới thửa đất mà không ký xác nhận, đồng thời không có văn bản thể hiện việc có tranh chấp ranh giới thửa đất thì đơn vị đo đạc cùng với Ủy ban nhân dân cấp xã lập biên bản về các trường hợp này và ghi rõ “vắng mặt” hoặc lý do cụ thể việc người sử dụng đất, người sử dụng đất liền kề không ký xác nhận trong bản mô tả ranh giới, mốc giới thửa đất; ranh giới**

**thửa đất được xác định theo bản mô tả ranh giới, mốc giới thửa đất đã lập để đo đạc chi tiết.”**

Nay Văn phòng Đăng ký đất đai tỉnh Đồng Nai – Chi nhánh Xuân Lộc chuyển bản mô tả ranh giới, mốc giới thửa đất đến UBND xã Xuân Lộc thông báo niêm yết theo quy định. Sau khi kết thúc thời gian niêm yết, đề nghị UBND xã Xuân Lộc xác nhận tình trạng sử dụng đất của các chủ sử dụng đất liên quan để có cơ sở chỉnh lý bản đồ địa chính (nếu có) và ký phát hành bản vẽ đúng quy định.

**Nơi nhận:**

- UBND xã Xuân Lộc (Phối hợp);
- Lưu.

**KT.GIÁM ĐỐC  
PHÓ GIÁM ĐỐC**



**Bùi Anh Tài**

**XÁC NHẬN CỦA UBND XÃ(THỊ TRẤN).....**

Trong thời gian niêm yết thông báo từ ngày...../.....đến ...../.....năm 202.....

.....  
.....  
.....  
.....

TM UBND Xã(Thị trấn):.....

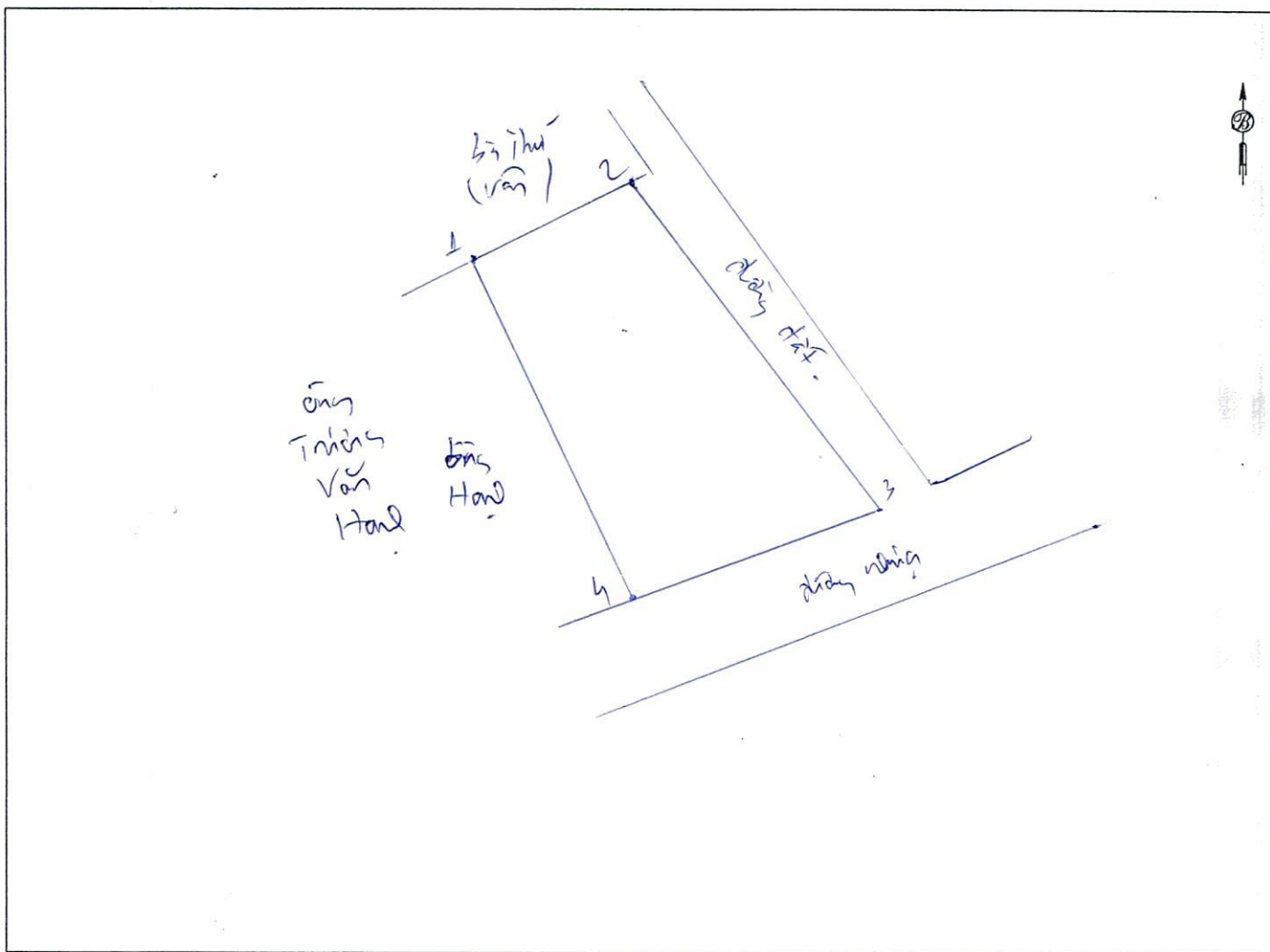
**BẢN MÔ TẢ RANH GIỚI, MỐC GIỚI THỬA ĐẤT**

Ngày 05 tháng 6 năm 2016, Tổ đo đạc thuộc Văn phòng Đăng ký đất đai tỉnh Đồng Nai - chi nhánh Xuân Lộc cùng với các bên liên quan và người dẫn đạc đã tiến hành xác định ranh giới, mốc giới thửa đất tại thực địa của (ông, bà, đơn vị)

.....Mr. Thi Thien..... đang sử dụng đất tại thửa đất:.....58..... tờ bản đồ:.....71.....

xã:.....Xuân Lộc..... Sau khi xem xét hiện trạng về sử dụng đất và ý kiến thống nhất của người sử dụng đất liên kế, người quản lý đất liền kề. Đơn vị đo đạc và các bên liên quan đã xác định ranh giới, mốc giới sử dụng đất và lập bản mô tả ranh giới, mốc giới sử dụng đất như sau:

**SƠ HỌA RANH GIỚI, MỐC GIỚI THỬA ĐẤT**



**MÔ TẢ CHI TIẾT MỐC GIỚI, RANH GIỚI THỬA ĐẤT:**

Từ điểm 1 đến điểm 2 .....đường đất.....đường 70m..... mốc 1 là sỏi trắng

Từ điểm 2 đến điểm 3.....đường đất..... mốc 2, 3 là Sỏi

Từ điểm 3 đến điểm 4.....đường đất..... mốc 4 là Sỏi

Từ điểm 4 đến điểm 1.....đường đất..... mốc 1, 2, 3, 4 là Sỏi

Từ điểm ..... đến điểm .....

Từ điểm ..... đến điểm .....

Từ điểm ..... đến điểm .....

Từ điểm ..... đến điểm .....

Từ điểm ..... đến điểm .....

Từ điểm ..... đến điểm .....

Từ điểm ..... đến điểm .....

