

44

CỘNG HOÀ XÃ HỘI CHỦ NGHĨA VIỆT NAM

Độc lập - Tự do - Hạnh phúc

**PHIẾU XÁC NHẬN KẾT QUẢ ĐO ĐẠC HIỆN TRẠNG THỬA ĐẤT**

1. Thửa đất số: 379 ; Tờ bản đồ số: 269 ; diện tích: 3631.5 m<sup>2</sup>  
loại đất: CLN ; hình thức sử dụng: Sử dụng riêng

2. Địa chỉ thửa đất: Xã Xuân Lộc, tỉnh Đồng Nai

3. Tên người sử dụng đất, người quản lý đất: Ông Nguyễn Hữu Truynh

4. Địa chỉ người sử dụng đất, người quản lý đất: Xã Sông Ray, tỉnh Đồng Nai

5. Giấy chứng nhận hoặc quyết định giao đất, cho thuê đất, cho phép chuyển mục đích sử dụng đất hoặc giấy tờ về quyền sử dụng đất (giấy tờ):

- Loại giấy tờ: GCN

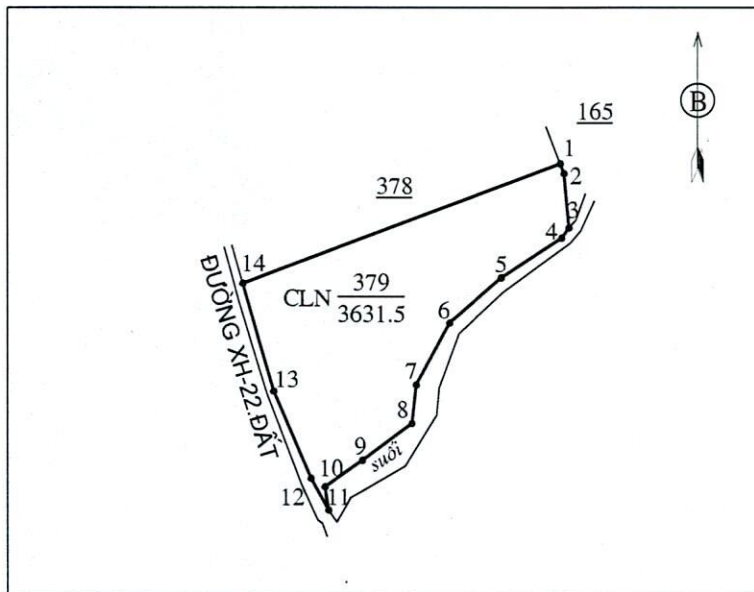
- Diện tích trên giấy tờ: 3631.5 m<sup>2</sup>; loại đất trên giấy tờ: CLN

6. Tình hình thay đổi ranh giới thửa đất so với khi có giấy tờ: .....

7. Đo đạc theo dự án (công trình): Khu tái định cư xã Xuân Hiệp

8. Đơn vị đo đạc: Công Ty TNHH Tư vấn Thiết kế Đo đạc Đại Thành

9. Sơ đồ thửa đất:



10. Tọa độ đỉnh thửa, kích thước cạnh

Tọa độ đỉnh thửa(**)			Kích thước cạnh (m)
Đỉnh	X(m)	Y(m)	
1	1207121.08	460254.36	2.92
2	1207118.35	460255.40	15.31
3	1207103.10	460256.74	3.45
4	1207100.28	460254.76	20.07
5	1207089.20	460238.03	18.97
6	1207076.73	460223.74	19.68
7	1207059.35	460214.50	10.92
8	1207048.50	460213.30	17.25
9	1207038.15	460199.50	12.72
10	1207030.80	460189.12	6.58
11	1207024.29	460190.09	

**Đơn vị đo đạc**

(Ký, ghi rõ họ và tên, chức vụ, đóng dấu)

**Đặng Ngọc Hương**

**Người sử dụng, quản lý đất**

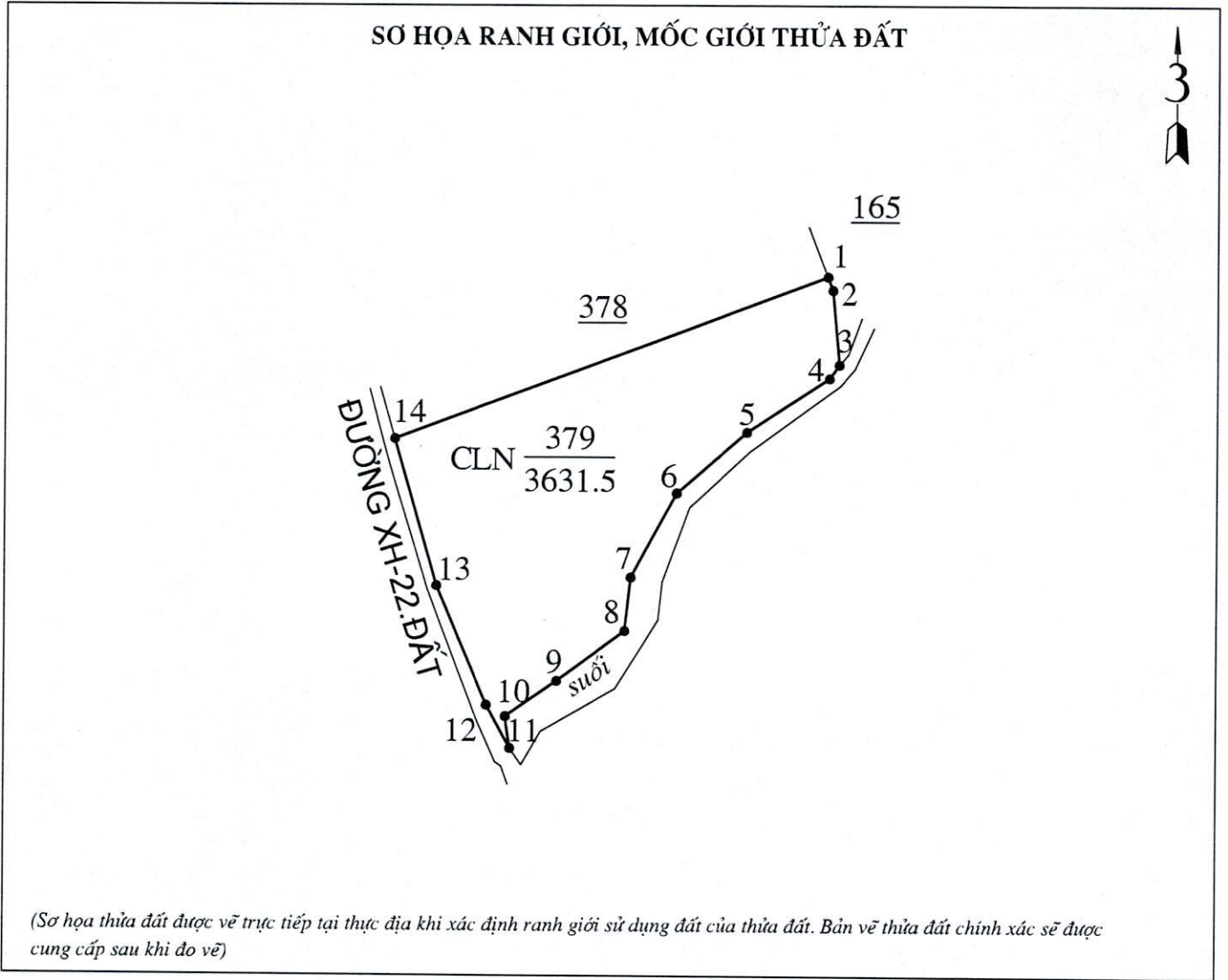
Tôi ký tên dưới đây xác nhận các thông tin về thửa đất nêu ở Phiếu này là đúng với hiện trạng sử dụng, quản lý đất

(Ký ghi rõ họ và tên, chức vụ, đóng dấu)



**BẢN MÔ TẢ  
RANH GIỚI, MỐC GIỚI THỬA ĐẤT**

Ngày.....tháng.....năm 2026, Công ty TNHH Tư vấn - Thiết kế - Đo đạc Đại Thành cùng với các bên liên quan và người dẫn đạc đã tiến hành xác định ranh giới, mốc giới thửa đất tại thực địa của (ông, bà, đơn vị) Ng. Văn Truyền..... Thửa đất số: 379..... tờ số: 269  
địa chỉ: Xuân Lạc..... Sau khi xem xét hiện trạng về sử dụng đất và ý kiến thống nhất của người sử dụng đất liền kề, người quản lý đất liền kề. Đơn vị đo đạc và các bên liên quan đã xác định ranh giới, mốc giới sử dụng đất và lập bản mô tả ranh giới, mốc giới sử dụng đất như sau:



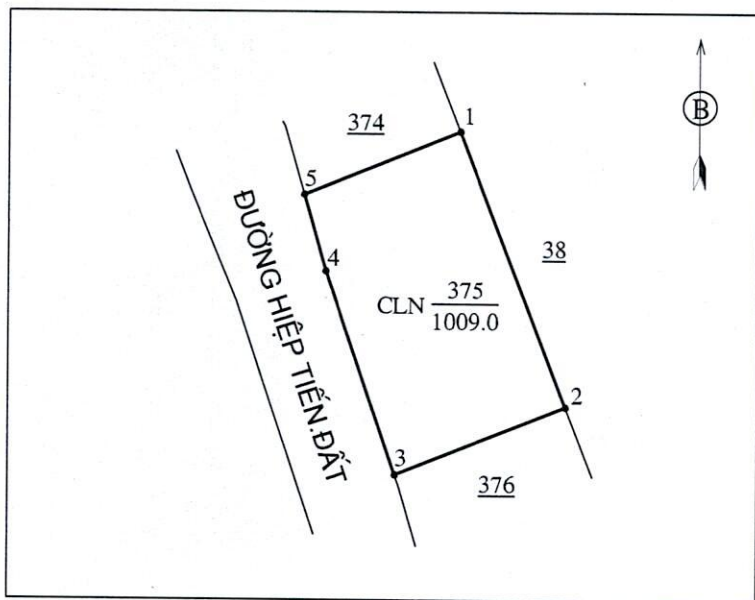
- Từ điểm 1.. đến điểm 2.: 2,92
- Từ điểm 2.. đến điểm 3.: 19,91
- Từ điểm 3.. đến điểm 4.: 3,49
- Từ điểm 4.. đến điểm 5.: 20,07
- Từ điểm 5.. đến điểm 6.: 18,97
- Từ điểm 6.. đến điểm 7.: 19,68
- Từ điểm 7.. đến điểm 8.: 10,92
- Từ điểm 8.. đến điểm 9.: 17,25
- Từ điểm 9.. đến điểm 10.: 12,72
- Từ điểm 10.. đến điểm 11.: 6,58
- Từ điểm 11.. đến điểm 12.: 10,107
- Từ điểm 12.. đến điểm 13.: 26,47
- Từ điểm 13.. đến điểm 14.: 31,33
- Từ điểm 14.. đến điểm 1.: 94,11
- Từ điểm ..... đến điểm .....
- Từ điểm ..... đến điểm .....



**PHIẾU XÁC NHẬN KẾT QUẢ ĐO ĐẠC HIỆN TRẠNG THỬA ĐẤT**

1. Thửa đất số: 375 ; Tờ bản đồ số: 269 ; diện tích: 1009.0 m<sup>2</sup>  
 loại đất: CLN ; hình thức sử dụng: Sử dụng riêng
2. Địa chỉ thửa đất: Xã Xuân Lộc, tỉnh Đồng Nai
3. Tên người sử dụng đất, người quản lý đất: Bà Trần Thị Thuỳ Linh
4. Địa chỉ người sử dụng đất, người quản lý đất: Xã Xuân Lộc, tỉnh Đồng Nai
5. Giấy chứng nhận hoặc quyết định giao đất, cho thuê đất, cho phép chuyển mục đích sử dụng đất hoặc giấy tờ về quyền sử dụng đất (giấy tờ):  
 - Loại giấy tờ: GCN  
 - Diện tích trên giấy tờ: 1009.0 m<sup>2</sup>; loại đất trên giấy tờ: CLN
6. Tình hình thay đổi ranh giới thửa đất so với khi có giấy tờ: .....
7. Đo đạc theo dự án (công trình): Khu tái định cư xã Xuân Hiệp
8. Đơn vị đo đạc: Công Ty TNHH Tư vấn Thiết kế Đo đạc Đại Thành
9. Sơ đồ thửa đất:

10. Tọa độ đỉnh thửa, kích thước cạnh



Tọa độ đỉnh thửa(**)			Kích thước cạnh (m)
Đỉnh	X(m)	Y(m)	
1	1207507.60	460391.69	40.99 25.52 29.97 11.05 23.33
2	1207469.37	460406.48	
3	1207459.80	460382.82	
4	1207488.15	460373.11	
5	1207498.78	460370.09	
1	1207507.60	460391.69	

**Đơn vị đo đạc**

(Ký, ghi rõ họ và tên, chức vụ, đóng dấu)

**Đặng Ngọc Hương**

**Người sử dụng, quản lý đất**

Tôi ký tên dưới đây xác nhận các thông tin về thửa đất nêu ở Phiếu này là đúng với hiện trạng sử dụng, quản lý đất

(Ký ghi rõ họ và tên, chức vụ, đóng dấu)



Từ điểm ..... đến điểm .....  
 Từ điểm ..... đến điểm .....  
 Từ điểm ..... đến điểm .....  
 Từ điểm ..... đến điểm .....  
 Từ điểm ..... đến điểm .....  
 Từ điểm ..... đến điểm .....  
 Từ điểm ..... đến điểm .....  
 Từ điểm ..... đến điểm .....  
 Từ điểm ..... đến điểm .....  
 Từ điểm ..... đến điểm .....  
 Từ điểm ..... đến điểm .....  
 Từ điểm ..... đến điểm .....  
 Từ điểm ..... đến điểm .....  
 Từ điểm ..... đến điểm .....  
 Từ điểm ..... đến điểm .....  
 Từ điểm ..... đến điểm .....

**Người sử dụng đất hoặc chủ quản lý đất liền kề ký xác nhận ranh giới, mốc giới sử dụng đất<sup>(1)</sup>:**


STT	Tên người sử dụng đất, chủ quản lý đất liền kề (2)	Đồng ý (Ký tên)	Không đồng ý	
			Lý do không đồng ý	Ký tên
	Trần Đình Quan	Quan		
	Trần Đình Vinh	Vinh		

Tình hình biến động ranh giới thửa đất (thời điểm có giấy tờ về quyền sử dụng đất hoặc thời điểm được cấp giấy chứng nhận trước đó và tình hình tranh chấp đất đai:  
 Ranh giới sử dụng đất không thay đổi so với GCN đã cấp.

**Người sử dụng đất**  
 (Ký, ghi rõ họ và tên)

**Người dẫn đạc**  
 (Ký, ghi rõ họ và tên)

**Nhân viên đo đạc (\*)**  
 (Ký, ghi rõ họ và tên)

  
 Ngô Chí Hiền



**ĐẶNG NGỌC HƯƠNG**

**Ghi chú:**

- (1) Ranh giới sử dụng đất, ranh giới quản lý đất giữa các bên được xác định là đã thỏa thuận thống nhất sau khi được người sử dụng đất liền kề hoặc người quản lý đất liền ký xác nhận đồng ý;
- (2) Ghi rõ họ và tên cá nhân hoặc họ và tên người đại diện nhóm người sử dụng đất, hoặc tên tổ chức, tên cộng đồng dân cư, họ và tên người đại diện trong trường hợp đồng sử dụng đất. Trường hợp đất giao quản lý thì người quản lý đất thì người quản lý đất chỉ ký trong trường hợp đất do tổ chức phát triển quỹ đất quản lý.
- (\*) Cán bộ đo đạc được đại diện đơn vị đo đạc để ký xác nhận.

T. Hợp.

42

**PHIẾU XÁC NHẬN KẾT QUẢ ĐO ĐẠC HIỆN TRẠNG THỪA ĐẤT**

1. Thửa đất số: 374 ; Tờ bản đồ số: 269 ; diện tích: 1000.8 m<sup>2</sup>  
 loại đất: CLN ; hình thức sử dụng: Sử dụng riêng

2. Địa chỉ thửa đất: Xã Xuân Lộc, tỉnh Đồng Nai

3. Tên người sử dụng đất, người quản lý đất: Bà Trịnh Thị Lý

4. Địa chỉ người sử dụng đất, người quản lý đất: Xã Xuân Lộc, tỉnh Đồng Nai

5. Giấy chứng nhận hoặc quyết định giao đất, cho thuê đất, cho phép chuyển mục đích sử dụng đất hoặc giấy tờ về quyền sử dụng đất (giấy tờ):

- Loại giấy tờ: GCN

- Diện tích trên giấy tờ: 1000.8 m<sup>2</sup>; loại đất trên giấy tờ: CLN

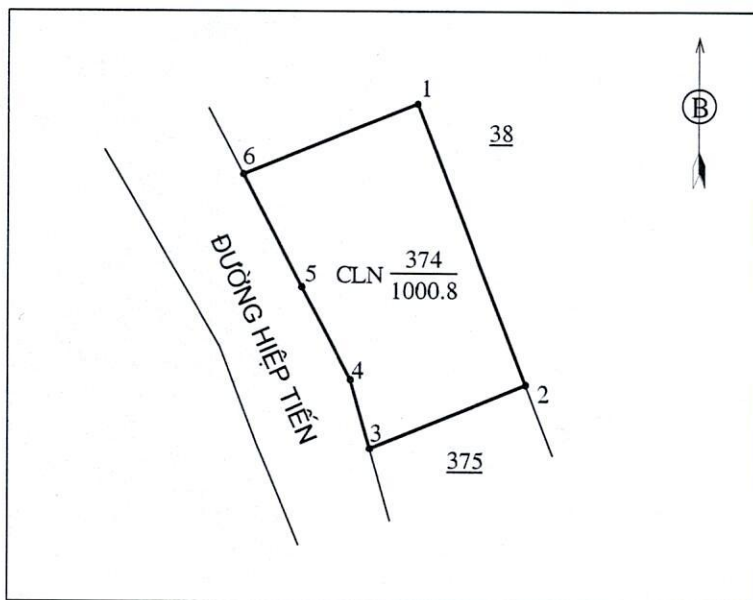
6. Tình hình thay đổi ranh giới thửa đất so với khi có giấy tờ: .....

7. Đo đạc theo dự án (công trình): Khu tái định cư xã Xuân Hiệp

8. Đơn vị đo đạc: Công Ty TNHH Tư vấn Thiết kế Đo đạc Đại Thành

9. Sơ đồ thửa đất:

10. Tọa độ đỉnh thửa, kích thước cạnh



Tọa độ đỉnh thửa(**)			Kích thước cạnh (m)
Đỉnh	X(m)	Y(m)	
1	1207546.59	460376.61	41.80
2	1207507.60	460391.69	23.33
3	1207498.78	460370.09	9.82
4	1207508.23	460367.41	14.60
5	1207521.13	460360.57	17.54
6	1207536.68	460352.46	26.10
1	1207546.59	460376.61	

**Đơn vị đo đạc**

(Ký, ghi rõ họ và tên, chức vụ, đóng dấu)

*(Chữ ký)*

**Đặng Ngọc Hương**

**Người sử dụng, quản lý đất**

Tôi ký tên dưới đây xác nhận các thông tin về thửa đất nêu ở Phiếu này là đúng với hiện trạng sử dụng, quản lý đất

(Ký ghi rõ họ và tên, chức vụ, đóng dấu)

*(Chữ ký)*  
ghi Ss' DT.



Từ điểm ..... đến điểm .....  
 Từ điểm ..... đến điểm .....  
 Từ điểm ..... đến điểm .....  
 Từ điểm ..... đến điểm .....  
 Từ điểm ..... đến điểm .....  
 Từ điểm ..... đến điểm .....  
 Từ điểm ..... đến điểm .....  
 Từ điểm ..... đến điểm .....  
 Từ điểm ..... đến điểm .....  
 Từ điểm ..... đến điểm .....  
 Từ điểm ..... đến điểm .....  
 Từ điểm ..... đến điểm .....  
 Từ điểm ..... đến điểm .....  
 Từ điểm ..... đến điểm .....  
 Từ điểm ..... đến điểm .....  
 Từ điểm ..... đến điểm .....  
 Từ điểm ..... đến điểm .....

**Người sử dụng đất hoặc chủ quản lý đất liền kề ký xác nhận ranh giới, mốc giới sử dụng đất<sup>(1)</sup>:**

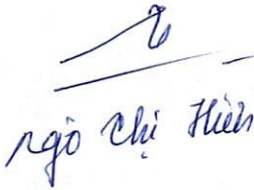
STT	Tên người sử dụng đất, chủ quản lý đất liền kề (2)	Đồng ý (Ký tên)	Không đồng ý	
			Lý do không đồng ý	Ký tên
	Trần Đăng Vinh	Vinh		

Tình hình biến động ranh giới thửa đất (thời điểm có giấy tờ về quyền sử dụng đất hoặc thời điểm được cấp giấy chứng nhận trước đó) và tình hình tranh chấp đất đai:  
 Ranh giới sử dụng đất không thay đổi so với GCN đã cấp.

**Người sử dụng đất**  
 (Ký, ghi rõ họ và tên)

X

**Người dẫn đạc**  
 (Ký, ghi rõ họ và tên)

  
 Ngô Thị Hiền

**Nhân viên đo đạc (\*)**  
 (Ký, ghi rõ họ và tên)



**ĐẶNG NGỌC HƯƠNG**

**Ghi chú:**  
 (1) Ranh giới sử dụng đất, ranh giới quản lý đất giữa các hên được xác định là đã thỏa thuận thống nhất sau khi được người sử dụng đất liền kề hoặc người quản lý đất liền ký xác nhận đồng ý;  
 (2) Ghi rõ họ và tên cá nhân hoặc họ và tên người đại diện nhóm người sử dụng đất, hoặc tên tổ chức, tên cộng đồng dân cư, họ và tên người đại diện trong trường hợp đồng sử dụng đất. Trường hợp đất giao quản lý thì người quản lý đất thì người quản lý đất chỉ ký trong trường hợp đất do tổ chức phát triển quỹ đất quản lý.  
 (\*) Cán bộ đo đạc được đại diện đơn vị đo đạc để ký xác nhận.

**PHIẾU XÁC NHẬN KẾT QUẢ ĐO ĐẠC HIỆN TRẠNG THỬA ĐẤT**

1. Thửa đất số: 354 ; Tờ bản đồ số: 269 ; diện tích: 1641.3 m<sup>2</sup>  
 loại đất: CLN ; hình thức sử dụng: Sử dụng riêng

2. Địa chỉ thửa đất: Xã Xuân Lộc, tỉnh Đồng Nai

3. Tên người sử dụng đất, người quản lý đất: Bà Nguyễn Thị Kim Hoa

4. Địa chỉ người sử dụng đất, người quản lý đất: Xã Trà Tân, tỉnh Lâm Đồng

5. Giấy chứng nhận hoặc quyết định giao đất, cho thuê đất, cho phép chuyển mục đích sử dụng đất hoặc giấy tờ về quyền sử dụng đất (giấy tờ):

- Loại giấy tờ: GCN

- Diện tích trên giấy tờ: 1641.3 m<sup>2</sup>; loại đất trên giấy tờ: CLN

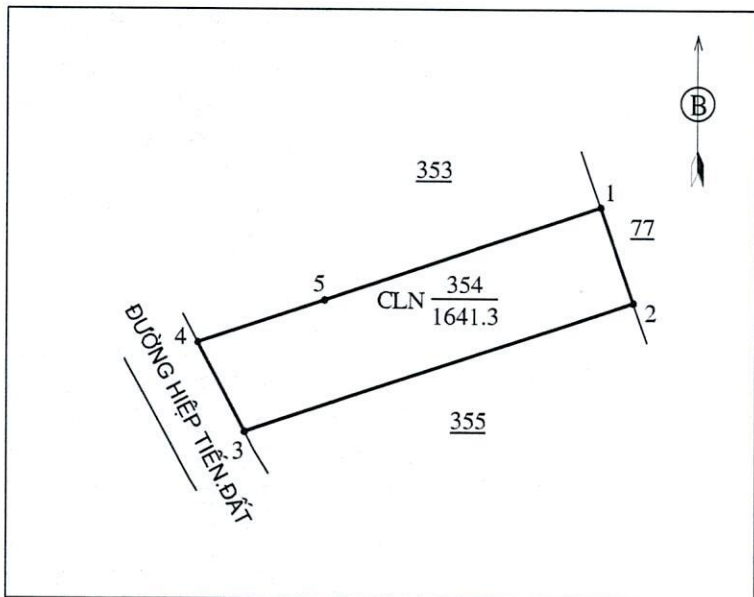
6. Tình hình thay đổi ranh giới thửa đất so với khi có giấy tờ: .....

7. Đo đạc theo dự án (công trình): Khu tái định cư xã Xuân Hiệp

8. Đơn vị đo đạc: Công Ty TNHH Tư vấn Thiết kế Đo đạc Đại Thành

9. Sơ đồ thửa đất:

10. Tọa độ đỉnh thửa, kích thước cạnh



Tọa độ đỉnh thửa(**)			Kích thước cạnh (m)
Đỉnh	X(m)	Y(m)	
1	1207211.85	460563.50	20.00
2	1207192.97	460570.10	81.11
3	1207167.16	460493.21	20.00
4	1207184.84	460483.86	26.46
5	1207193.34	460508.92	57.63
1	1207211.85	460563.50	

**Đơn vị đo đạc**

(Ký, ghi rõ họ và tên, chức vụ, đóng dấu)

**Đặng Ngọc Hương**

**Người sử dụng, quản lý đất**

Tôi ký tên dưới đây xác nhận các thông tin về thửa đất nêu ở Phiếu này là đúng với hiện trạng sử dụng, quản lý đất

(Ký ghi rõ họ và tên, chức vụ, đóng dấu)





**PHIẾU XÁC NHẬN KẾT QUẢ ĐO ĐẠC HIỆN TRẠNG THỪA ĐẤT**

1. Thửa đất số: 353 ; Tờ bản đồ số: 269 ; diện tích: 1013.7 m<sup>2</sup>  
loại đất: CLN ; hình thức sử dụng: Sử dụng riêng

2. Địa chỉ thửa đất: Xã Xuân Lộc, tỉnh Đồng Nai

3. Tên người sử dụng đất, người quản lý đất: Ông Lê Văn Mạnh

4. Địa chỉ người sử dụng đất, người quản lý đất: Xã Xuân Đông, tỉnh Đồng Nai

5. Giấy chứng nhận hoặc quyết định giao đất, cho thuê đất, cho phép chuyển mục đích sử dụng đất hoặc giấy tờ về quyền sử dụng đất (giấy tờ):

- Loại giấy tờ: GCN

- Diện tích trên giấy tờ: 1013.7 m<sup>2</sup>; loại đất trên giấy tờ: CLN

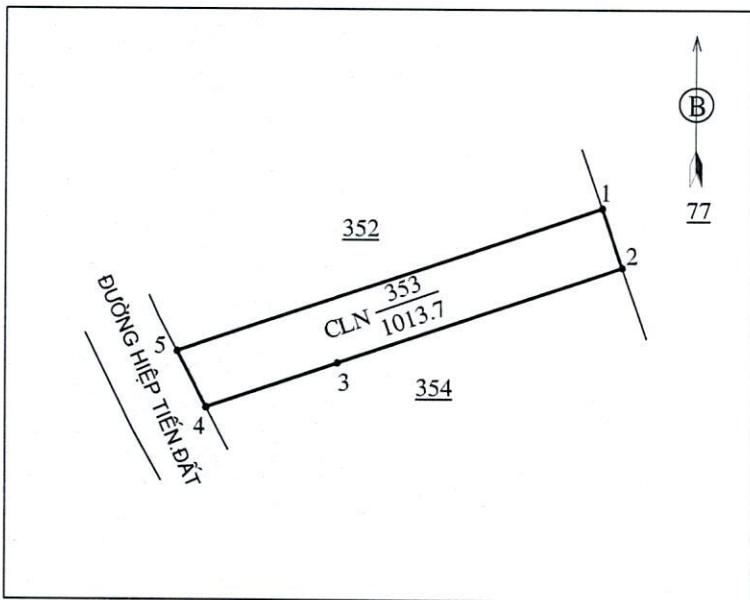
6. Tình hình thay đổi ranh giới thửa đất so với khi có giấy tờ: .....

7. Đo đạc theo dự án (công trình): Khu tái định cư xã Xuân Hiệp

8. Đơn vị đo đạc: Công Ty TNHH Tư vấn Thiết kế Đo đạc Đại Thành

9. Sơ đồ thửa đất:

10. Tọa độ đỉnh thửa, kích thước cạnh



Tọa độ đỉnh thửa(**)			Kích thước cạnh (m)
Đỉnh	X(m)	Y(m)	
1	1207223.18	460559.55	12.00
2	1207211.85	460563.50	57.63
3	1207193.34	460508.92	26.46
4	1207184.84	460483.86	12.01
5	1207195.45	460478.24	85.91
1	1207223.18	460559.55	

**Đơn vị đo đạc**

(Ký, ghi rõ họ và tên, chức vụ, đóng dấu)

**Đặng Ngọc Hương**

**Người sử dụng, quản lý đất**

Tôi ký tên dưới đây xác nhận các thông tin về thửa đất nêu ở Phiếu này là đúng với hiện trạng sử dụng, quản lý đất

(Ký ghi rõ họ và tên, chức vụ, đóng dấu)

0907 04 52 47





CỘNG HOÀ XÃ HỘI CHỦ NGHĨA VIỆT NAM

Độc lập - Tự do - Hạnh phúc

**PHIẾU XÁC NHẬN KẾT QUẢ ĐO ĐẠC HIỆN TRẠNG THỬA ĐẤT**

1. Thửa đất số: 352 ; Tờ bản đồ số: 269 ; diện tích: 1036.3 m<sup>2</sup>  
loại đất: CLN ; hình thức sử dụng: Sử dụng riêng

2. Địa chỉ thửa đất: Xã Xuân Lộc, tỉnh Đồng Nai

3. Tên người sử dụng đất, người quản lý đất: Ông Lê Văn Mạnh

4. Địa chỉ người sử dụng đất, người quản lý đất: Xã Xuân Đông, tỉnh Đồng Nai

5. Giấy chứng nhận hoặc quyết định giao đất, cho thuê đất, cho phép chuyển mục đích sử dụng đất hoặc giấy tờ về quyền sử dụng đất (giấy tờ):

- Loại giấy tờ: GCN

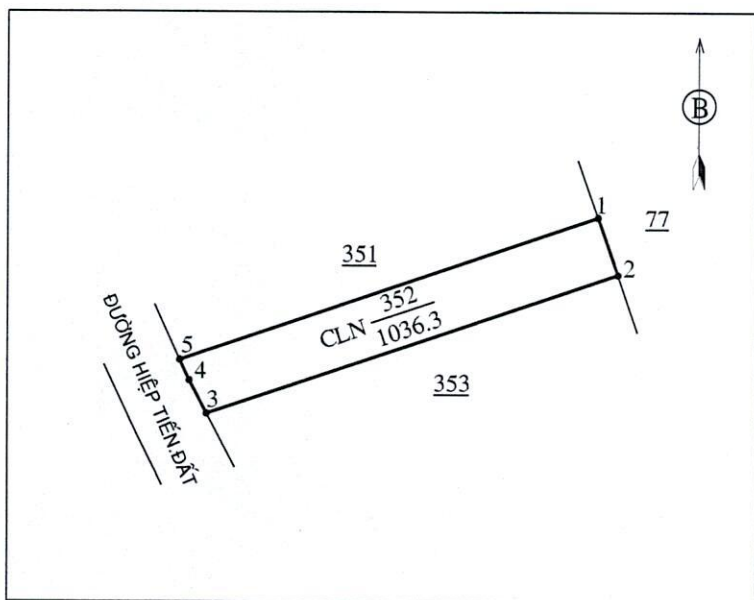
- Diện tích trên giấy tờ: 1036.3 m<sup>2</sup>; loại đất trên giấy tờ: CLN

6. Tình hình thay đổi ranh giới thửa đất so với khi có giấy tờ: .....

7. Đo đạc theo dự án (công trình): Khu tái định cư xã Xuân Hiệp

8. Đơn vị đo đạc: Công Ty TNHH Tư vấn Thiết kế Đo đạc Đại Thành

9. Sơ đồ thửa đất:



10. Tọa độ đỉnh thửa, kích thước cạnh

Tọa độ đỉnh thửa(**)			Kích thước cạnh (m)
Đỉnh	X(m)	Y(m)	
1	1207234.51	460555.60	12.00
2	1207223.18	460559.55	85.91
3	1207195.45	460478.24	7.49
4	1207202.07	460474.74	4.52
5	1207206.18	460472.87	87.45
1	1207234.51	460555.60	

**Đơn vị đo đạc**

(Ký, ghi rõ họ và tên, chức vụ, đóng dấu)

**Đặng Ngọc Hương**

**Người sử dụng, quản lý đất**

Tôi ký tên dưới đây xác nhận các thông tin về thửa đất nêu ở Phiếu này là đúng với hiện trạng sử dụng, quản lý đất

(Ký ghi rõ họ và tên, chức vụ, đóng dấu)

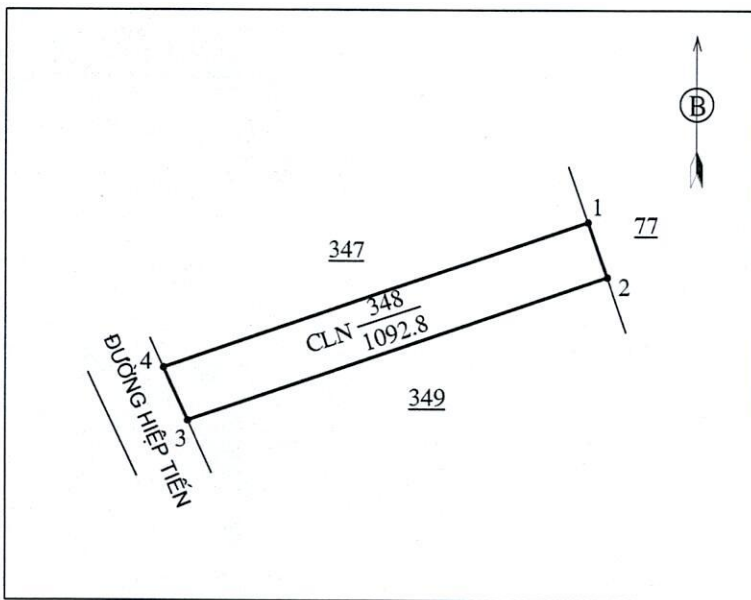




38

**PHIẾU XÁC NHẬN KẾT QUẢ ĐO ĐẠC HIỆN TRẠNG THỬA ĐẤT**

1. Thửa đất số: 348 ; Tờ bản đồ số: 269 ; diện tích: 1092.8 m<sup>2</sup>  
 loại đất: CLN ; hình thức sử dụng: Sử dụng riêng
2. Địa chỉ thửa đất: Xã Xuân Lộc, tỉnh Đồng Nai
3. Tên người sử dụng đất, người quản lý đất: Bà Nguyễn Thị Bích Duyên
4. Địa chỉ người sử dụng đất, người quản lý đất: Xã Xuân Lộc, tỉnh Đồng Nai
5. Giấy chứng nhận hoặc quyết định giao đất, cho thuê đất, cho phép chuyển mục đích sử dụng đất hoặc giấy tờ về quyền sử dụng đất (giấy tờ):  
 - Loại giấy tờ: GCN  
 - Diện tích trên giấy tờ: 1092.8 m<sup>2</sup>; loại đất trên giấy tờ: CLN
6. Tình hình thay đổi ranh giới thửa đất so với khi có giấy tờ: .....
7. Đo đạc theo dự án (công trình): Khu tái định cư xã Xuân Hiệp
8. Đơn vị đo đạc: Công Ty TNHH Tư vấn Thiết kế Đo đạc Đại Thành
9. Sơ đồ thửa đất:



10. Tọa độ đỉnh thửa, kích thước cạnh

Tọa độ đỉnh thửa(**)			Kích thước cạnh (m)
Đỉnh	X(m)	Y(m)	
1	1207279.83	460539.78	12.00
2	1207268.50	460543.73	90.72
3	1207238.94	460457.96	12.00
4	1207249.86	460452.99	91.82
1	1207279.83	460539.78	

**Đơn vị đo đạc**

(Ký, ghi rõ họ và tên, chức vụ, đóng dấu)

**Đặng Ngọc Hương**

**Người sử dụng, quản lý đất**

Tôi ký tên dưới đây xác nhận các thông tin về thửa đất nêu ở Phiếu này là đúng với hiện trạng sử dụng, quản lý đất

(Ký ghi rõ họ và tên, chức vụ, đóng dấu)





**PHIẾU XÁC NHẬN KẾT QUẢ ĐO ĐẠC HIỆN TRẠNG THỬA ĐẤT**

1. Thửa đất số: 339 ; Tờ bản đồ số: 269 ; diện tích: 2446.0 m<sup>2</sup>  
 loại đất: CLN ; hình thức sử dụng: Sử dụng riêng

2. Địa chỉ thửa đất: Xã Xuân Lộc, tỉnh Đồng Nai

3. Tên người sử dụng đất, người quản lý đất: Ông Lê Thanh Hòa

4. Địa chỉ người sử dụng đất, người quản lý đất: Xã Xuân Hòa, tỉnh Đồng Nai

5. Giấy chứng nhận hoặc quyết định giao đất, cho thuê đất, cho phép chuyển mục đích sử dụng đất hoặc giấy tờ về quyền sử dụng đất (giấy tờ):

- Loại giấy tờ: GCN

- Diện tích trên giấy tờ: 2446.0 m<sup>2</sup>; loại đất trên giấy tờ: CLN

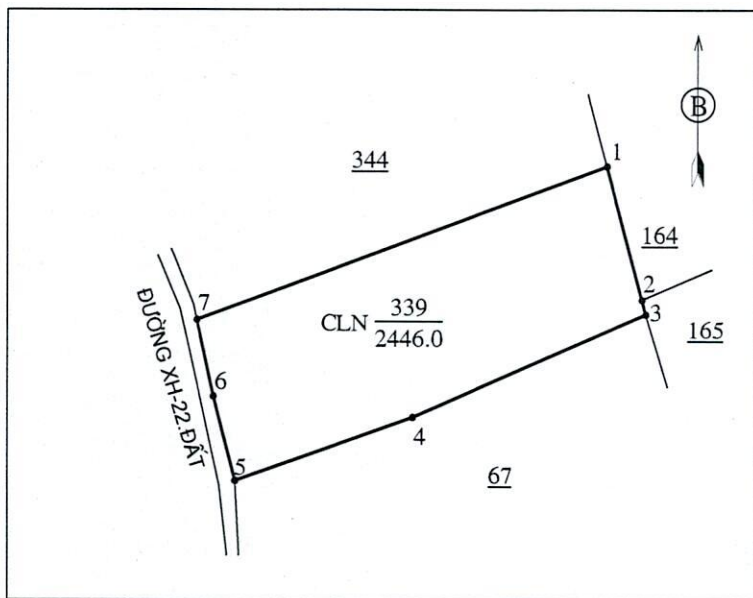
6. Tình hình thay đổi ranh giới thửa đất so với khi có giấy tờ: .....

7. Đo đạc theo dự án (công trình): Khu tái định cư xã Xuân Hiệp

8. Đơn vị đo đạc: Công Ty TNHH Tư vấn Thiết kế Đo đạc Đại Thành

9. Sơ đồ thửa đất:

10. Tọa độ đỉnh thửa, kích thước cạnh



Tọa độ đỉnh thửa(**)			Kích thước cạnh (m)
Đỉnh	X(m)	Y(m)	
1	1207212.76	460226.07	25.63
2	1207187.97	460232.58	2.80
3	1207185.26	460233.29	47.15
4	1207166.20	460190.16	34.88
5	1207154.44	460157.32	16.07
6	1207170.01	460153.35	14.47
7	1207184.16	460150.30	80.99
1	1207212.76	460226.07	

**Đơn vị đo đạc**

(Ký, ghi rõ họ và tên, chức vụ, đóng dấu)

**Đặng Ngọc Hương**

**Người sử dụng, quản lý đất**

Tôi ký tên dưới đây xác nhận các thông tin về thửa đất nêu ở Phiếu này là đúng với hiện trạng sử dụng, quản lý đất

(Ký ghi rõ họ và tên, chức vụ, đóng dấu)

0918922870



